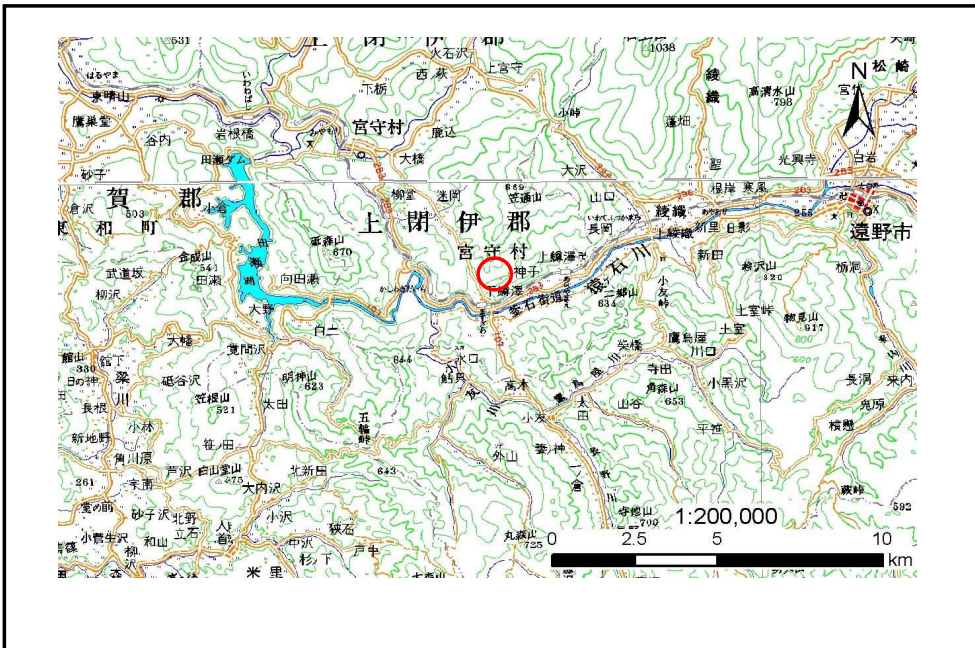


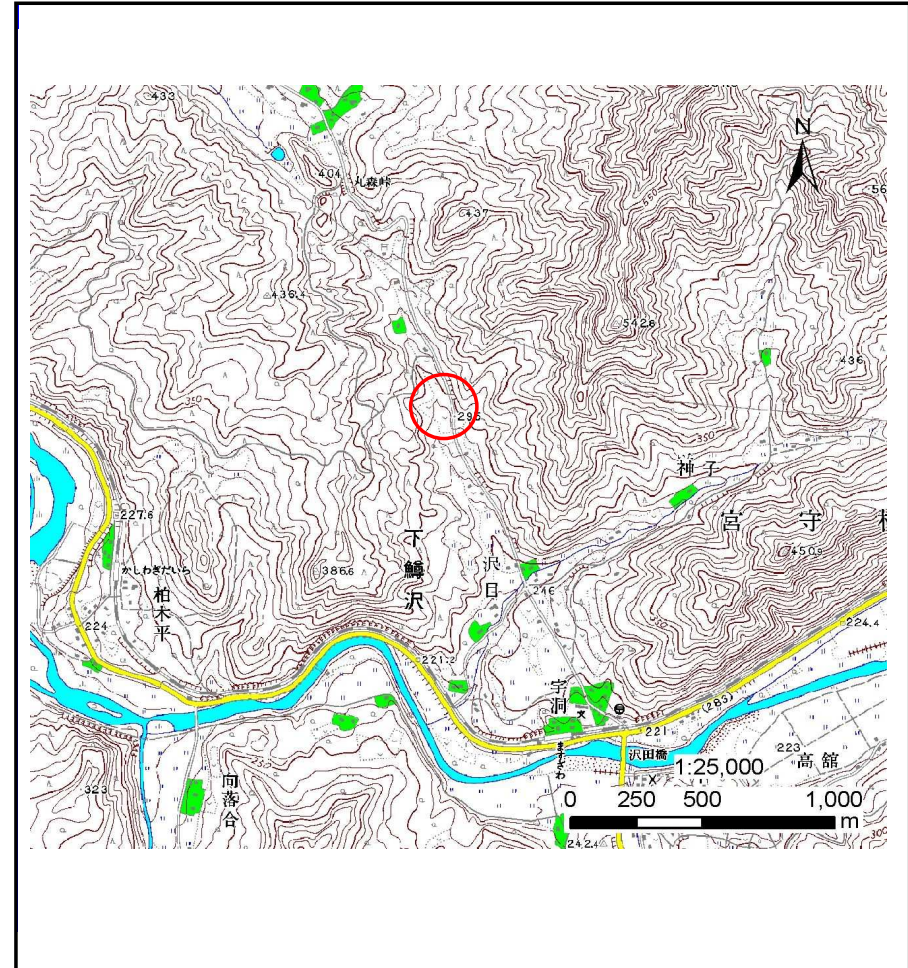
土砂災害防止に関する基礎調査(土石流)

表紙 位置,位置図

自然現象の種類	土石流
溪流番号	B136105-5
水系名	北上川
河川名	猿ヶ石川
溪流名	沢目の沢
所在地	遠野市宮守町下鱒沢沢目
調査機関	県南広域振興局土木部 遠野土木センター



位置図(S=1:200,000)



概況図(S=1:25,000)

土石流区域調査

様式3-1 危害のおそれのある土地、著しい危害のおそれのある土地の設定図

調査年度

平成22年度

溪流の位置

溪流番号

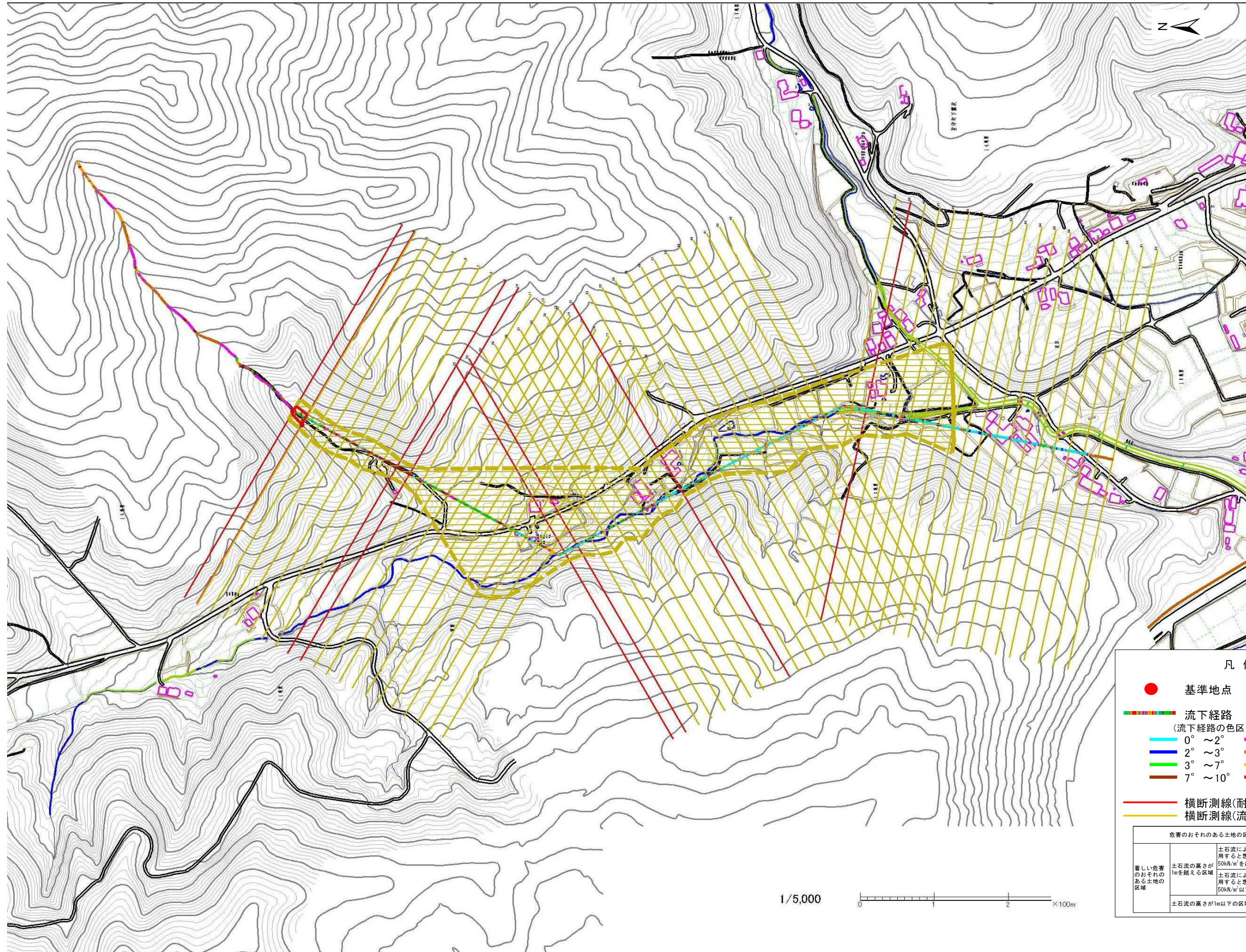
B136105-5

溪流名

沢目の沢

所在地

遠野市宮守町下鱒沢沢目



凡例

- 基準地点
- 流下経路
(流下経路の色区分と溪床勾配)
 - 0° ~ 2°
 - 2° ~ 3°
 - 3° ~ 7°
 - 7° ~ 10°
 - 10° ~ 15°
 - 15° ~ 20°
 - 20° ~ 30°
 - 30° ~
- 横断測線(耐力 ≤ 流体力)
- 横断測線(流体力 < 耐力)

危害のおそれのある土地の区域		
著しい危害のおそれのある土地の区域	土石流により建築物に作用すると想定される力が50kN/m ² を超える区域	
	土石流の高さが1mを超える区域	
	土石流により建築物に作用すると想定される力が50kN/m ² 以下の区域	
	土石流の高さが1m以下の区域	

1/5,000

0 1 2 ×100m

土石流区域調査

様式3-1 危害のおそれのある土地、著しい危害のおそれのある土地の設定図(1/2)

調査年度

平成22年度

溪流の位置

溪流番号

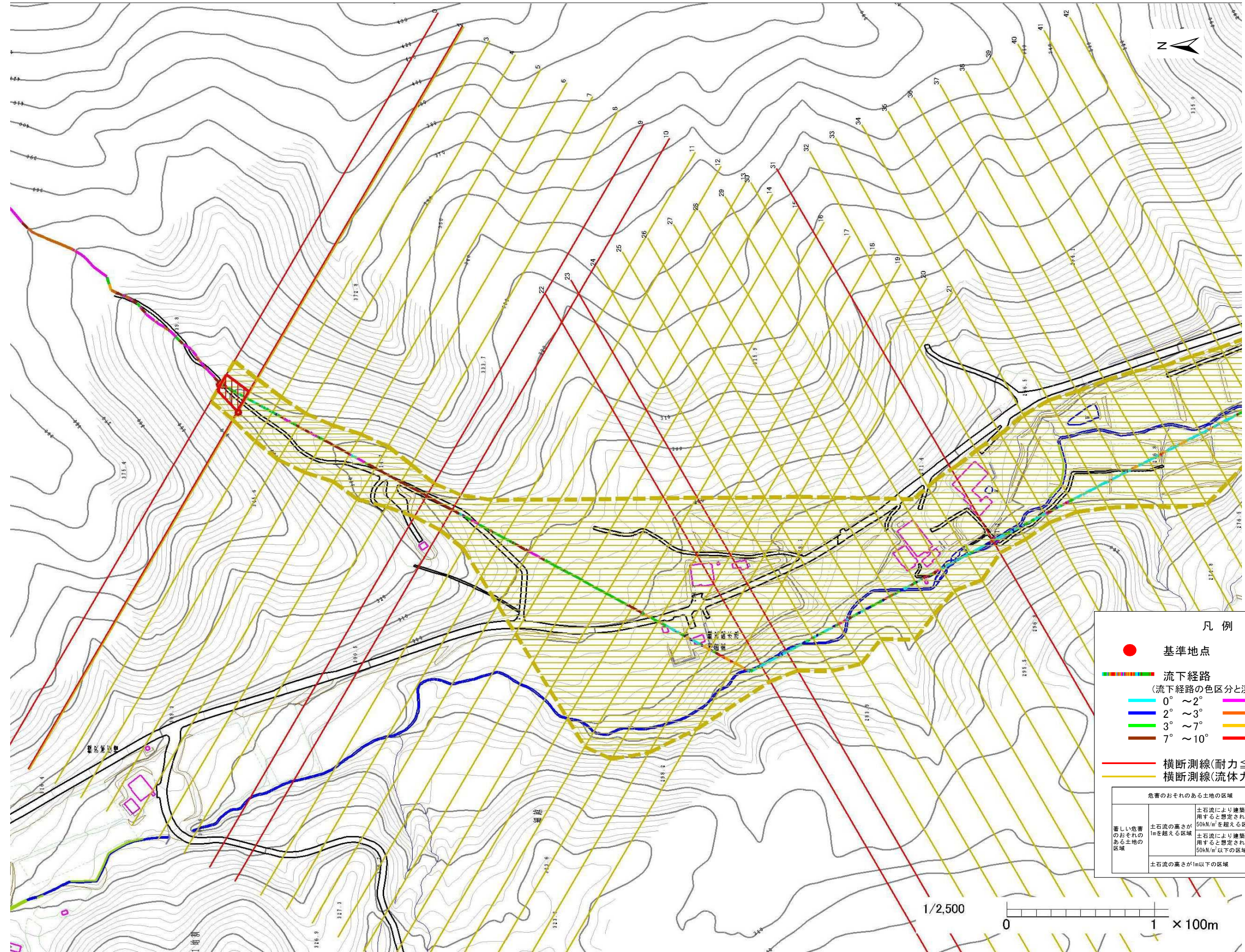
B136105-5

溪流名

沢目の沢

所在地

遠野市宮守町下鱒沢沢目



凡例

- 基準地点
- 流下経路
(流下経路の色区分と渓床勾配)
 - 0° ~ 2°
 - 2° ~ 3°
 - 3° ~ 7°
 - 7° ~ 10°
 - 10° ~ 15°
 - 15° ~ 20°
 - 20° ~ 30°
 - 30° ~
- 横断測線(耐力 ≤ 流体力)
- 横断測線(流体力 < 耐力)

危険のおそれのある土地の区域	
著しい危害のおそれのある土地の区域	土石流により建築物に作用すると想定される力が50kN/m ² を超える区域
	土石流により建築物に作用すると想定される力が50kN/m ² 以下の区域
	土石流の高さが1mを超える区域
危険のおそれのある土地の区域	土石流の高さが1m以下の区域

土石流区域調査

様式3-1 危害のおそれのある土地、著しい危害のおそれのある土地の設定図(2/2)

調査年度

平成22年度

溪流の位置

溪流番号

B136105-5

溪流名

沢目の沢

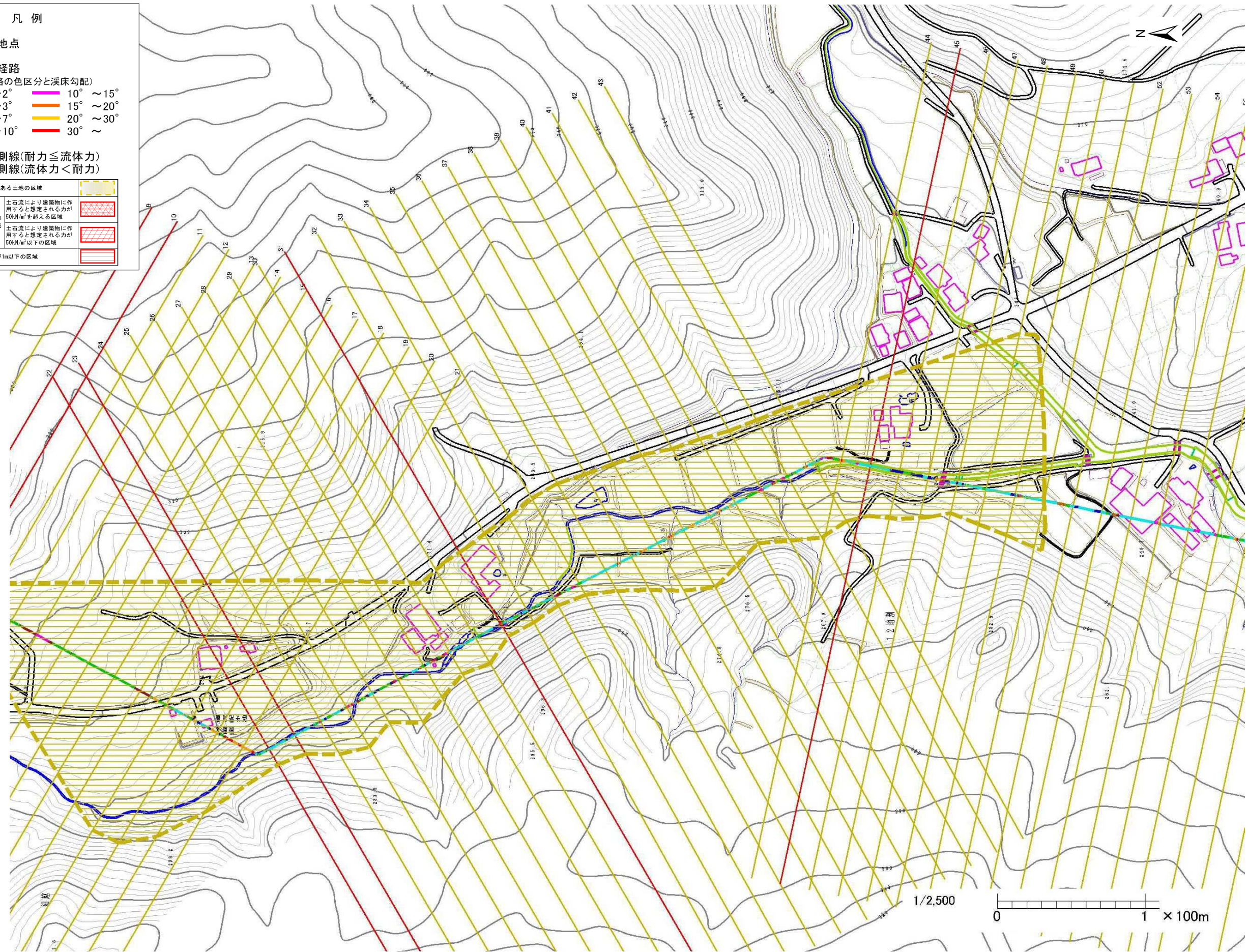
所在地

遠野市宮守町下鱒沢沢目

凡例

- 基準地点
- 流下経路
(流下経路の色区分と渓床勾配)
 - 0° ~ 2°
 - 2° ~ 3°
 - 3° ~ 7°
 - 7° ~ 10°
 - 10° ~ 15°
 - 15° ~ 20°
 - 20° ~ 30°
 - 30° ~
- 横断測線(耐力 ≤ 流体力)
- 横断測線(流体力 < 耐力)

危害のおそれのある土地の区域	
著しい危害のおそれのある土地の区域	土石流により建築物に作用すると想定される力が50kN/m ² を超える区域
	土石流により建築物に作用すると想定される力が50kN/m ² 以下の区域
	土石流の高さが1m以下の区域



土石流区域調査

様式3-2 建築物に作用すると想定される衝撃に関する事項

調査年度 平成22年度

溪流の位置	溪流番号	B136105-5	溪流名	沢目の沢	所在地		
						遠野市宮守町下鱒沢沢目	
横断測線番号	土石流の高さh(m)	土石流の流体力Fd(kN/m ²)	建築物の耐力P2(kN/m ²)	横断測線番号	土石流の高さh(m)	土石流の流体力Fd(kN/m ²)	建築物の耐力P2(kN/m ²)
No.0	0.73	24.53	9.91	No.27	0.65	10.80	10.86
No.1	0.60	18.06	11.61	No.28	0.49	6.38	14.08
No.2	0.49	13.64	13.97	No.29	0.48	6.57	14.26
No.3	0.45	10.70	15.03	No.30	0.60	7.44	11.76
No.4	0.43	9.23	15.57	No.31	1.01	9.35	7.60
No.5	0.43	9.03	15.64	No.32	0.60	2.96	11.63
No.6	0.54	11.59	12.75	No.33	0.60	2.97	11.64
No.7	0.58	11.70	12.06	No.34	0.60	2.99	11.68
No.8	0.47	8.69	14.44	No.35	0.61	2.90	11.57
No.9	0.71	14.42	10.14	No.36	0.60	2.92	11.60
No.10	0.70	13.27	10.28	No.37	0.60	2.93	11.62
No.11	0.59	9.82	11.90	No.38	0.62	2.76	11.41
No.12	0.47	7.52	14.38	No.39	0.58	3.06	11.94
No.13	0.47	7.70	14.53	No.40	0.57	3.22	12.21
No.14	0.47	7.72	14.55	No.41	1.01	6.57	7.55
No.15	0.48	7.33	14.33	No.42	0.57	3.26	12.22
No.16	0.47	6.76	14.37	No.43	0.57	3.31	12.30
No.17	0.47	6.64	14.38	No.44	0.82	6.62	8.97
No.18	0.47	6.84	14.56	No.45	0.98	9.42	7.75
No.19	0.47	6.15	14.38	No.46	0.79	6.77	9.26
No.20	0.47	6.26	14.50	No.47	0.85	7.11	8.66
No.21	0.43	7.35	15.60	No.48	0.55	3.52	12.64
No.22	0.71	15.41	10.13	No.49	0.60	2.98	11.74
No.23	0.62	12.05	11.40	No.50	0.62	2.73	11.33
No.24	0.46	7.23	14.89	No.51	0.65	2.42	10.94
No.25	0.46	7.08	14.75				
No.26	0.46	6.99	14.67				