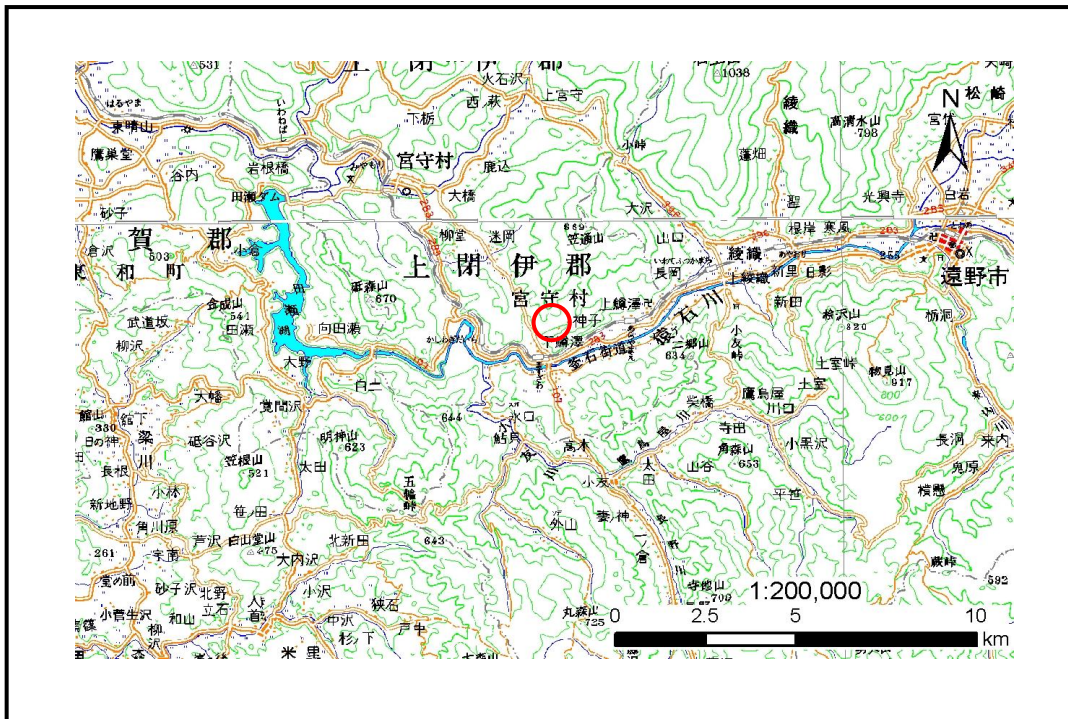


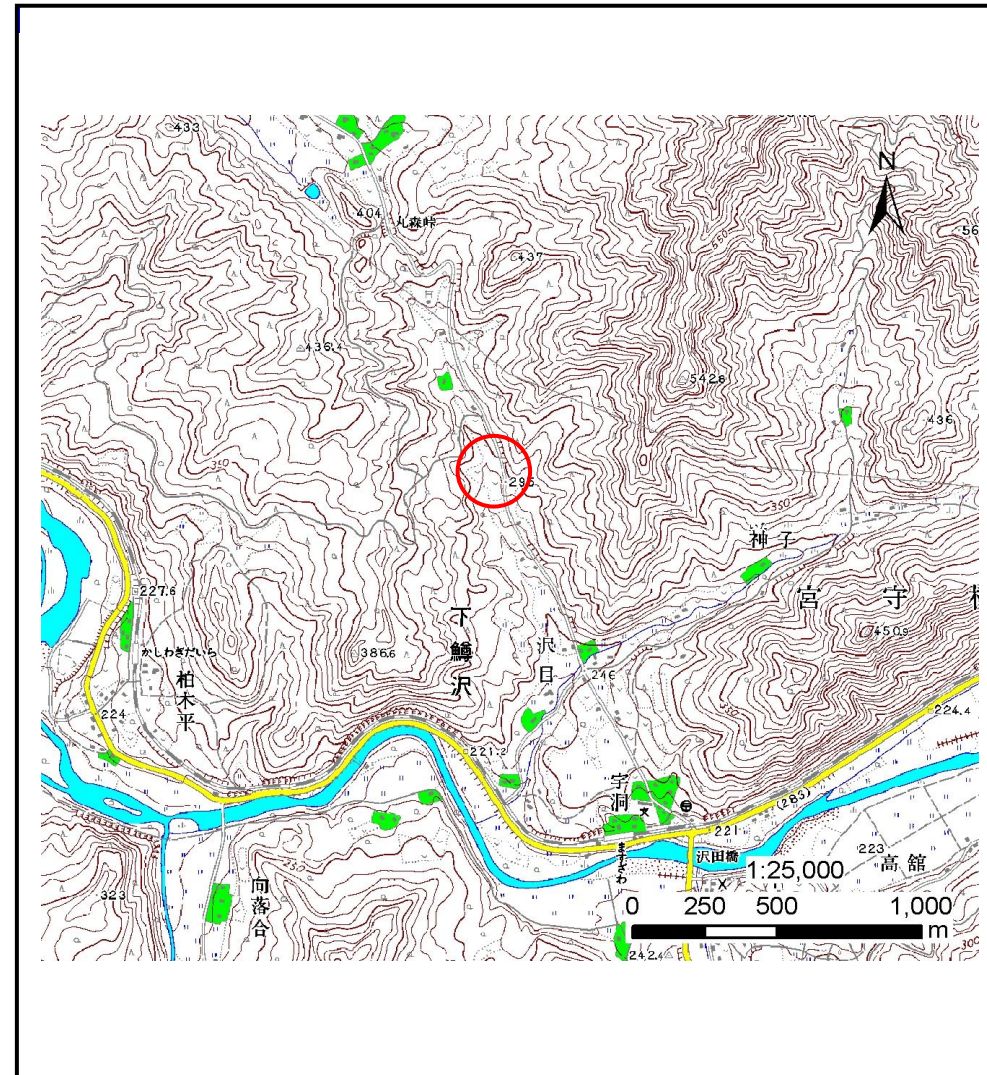
土砂災害防止に関する基礎調査(土石流)

表紙 位置,位置図

自然現象の種類	土石流
溪流番号	B136105-4
水系名	北上川
河川名	猿ヶ石川
溪流名	沢目の沢-4
所在地	遠野市宮守町下鱒沢沢目
調査機関	県南広域振興局土木部 遠野土木センター



位置図(S=1:200,000)



概況図(S=1:25,000)

土石流区域調査

様式3-1 危害のおそれのある土地、著しい危害のおそれのある土地の設定図

調査年度

平成22年度

溪流の位置

溪流番号

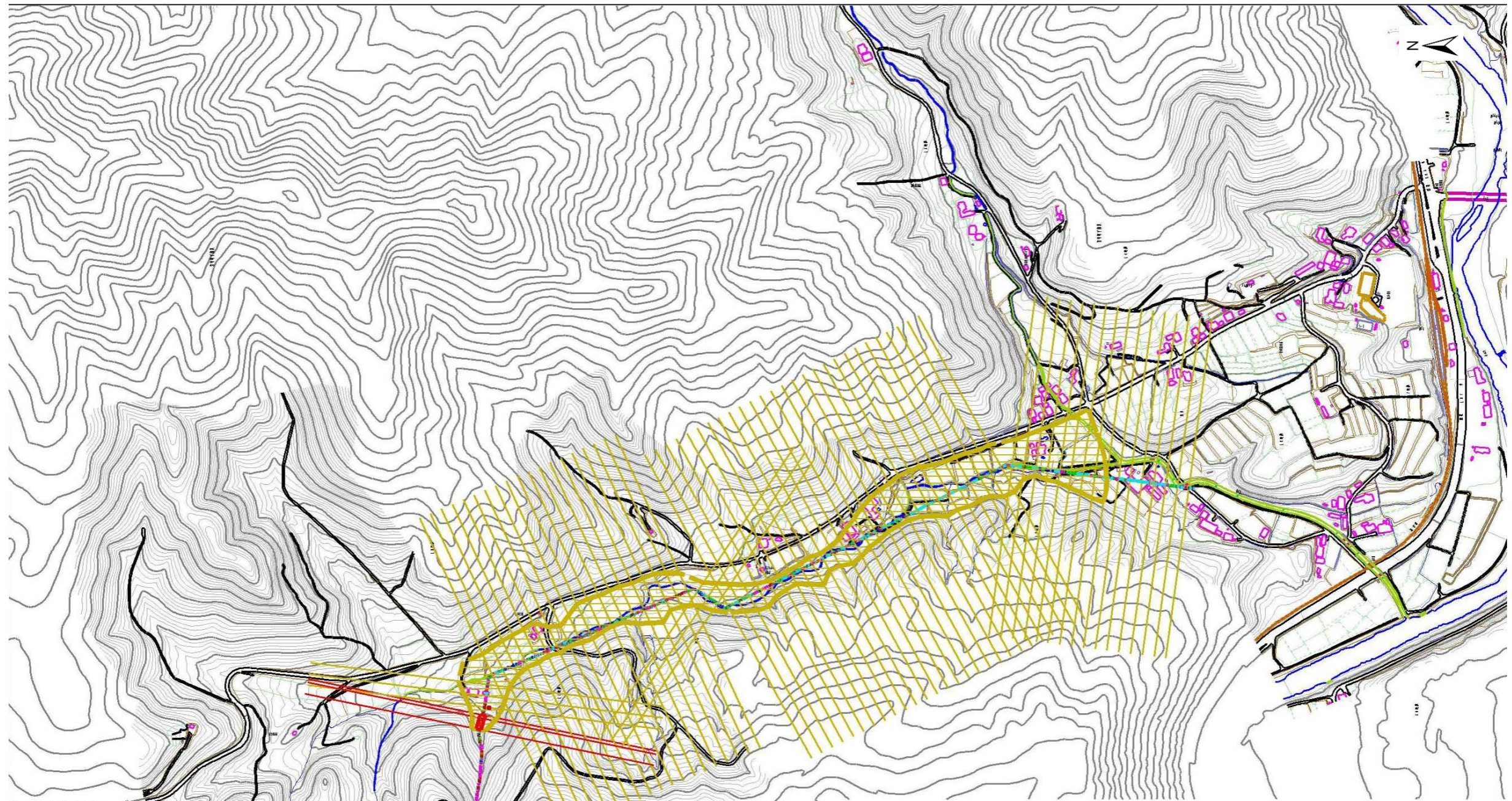
B136105-4

溪流名

沢目の沢-4

所在地

遠野市宮守町下鱒沢沢目

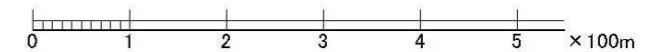


凡例

- 基準地点
- 流下経路
(流下経路の色区分と溪床勾配)
 - 0° ~ 2°
 - 2° ~ 3°
 - 3° ~ 7°
 - 7° ~ 10°
 - 10° ~ 15°
 - 15° ~ 20°
 - 20° ~ 30°
 - 30° ~
- 横断測線(耐力 ≤ 流体力)
- 横断測線(流体力 < 耐力)

危害のおそれのある土地の区域	
著しい危害のおそれのある土地の区域	土石流により建築物に作用すると想定される力が50kN/m ² を超える区域
	土石流により建築物に作用すると想定される力が50kN/m ² 以下の区域
	土石流の高さが1m以下の区域

1/7,500



土石流区域調査

様式3-1 危害のおそれのある土地、著しい危害のおそれのある土地の設定図(1/2)

調査年度

平成22年度

溪流の位置

溪流番号

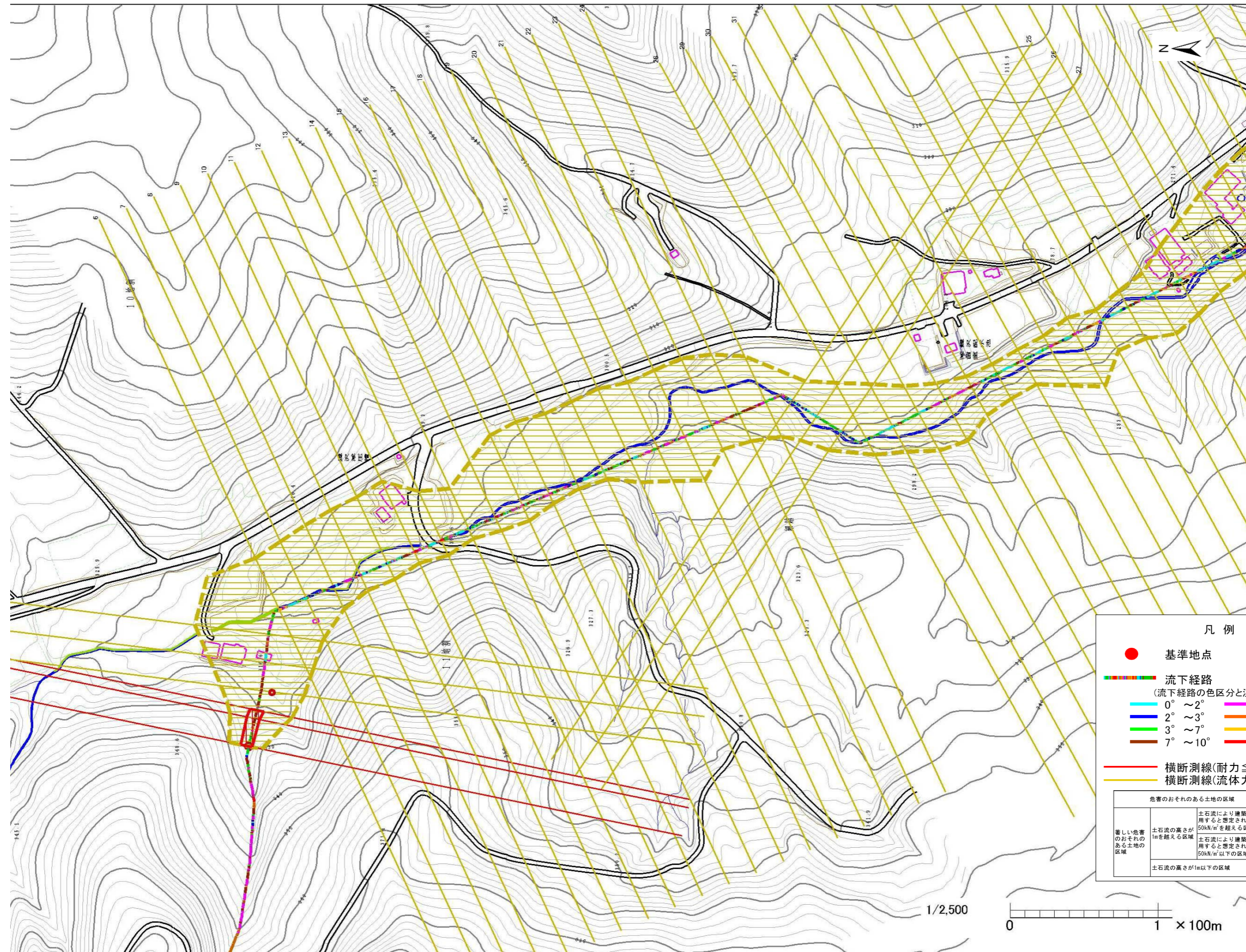
B136105-4

溪流名

沢目の沢-4

所在地

遠野市宮守町下鱒沢目



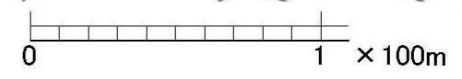
凡例

- 基準地点
- 流下経路
(流下経路の色区分と溪床勾配)

0° ~ 2°	10° ~ 15°
2° ~ 3°	15° ~ 20°
3° ~ 7°	20° ~ 30°
7° ~ 10°	30° ~
- 横断測線(耐力 ≤ 流体力)
- 横断測線(流体力 < 耐力)

危害のおそれのある土地の区域	
著しい危害のおそれのある土地の区域	土石流により建築物に作用すると想定される力が50kN/m ² を超える区域
	土石流の高さが1mを超える区域
	土石流により建築物に作用すると想定される力が50kN/m ² 以下の区域
土石流の高さが1m以下の区域	

1/2,500



土石流区域調査

様式3-1 危害のおそれのある土地、著しい危害のおそれのある土地の設定図(2/2)

調査年度

平成22年度

溪流の位置

溪流番号

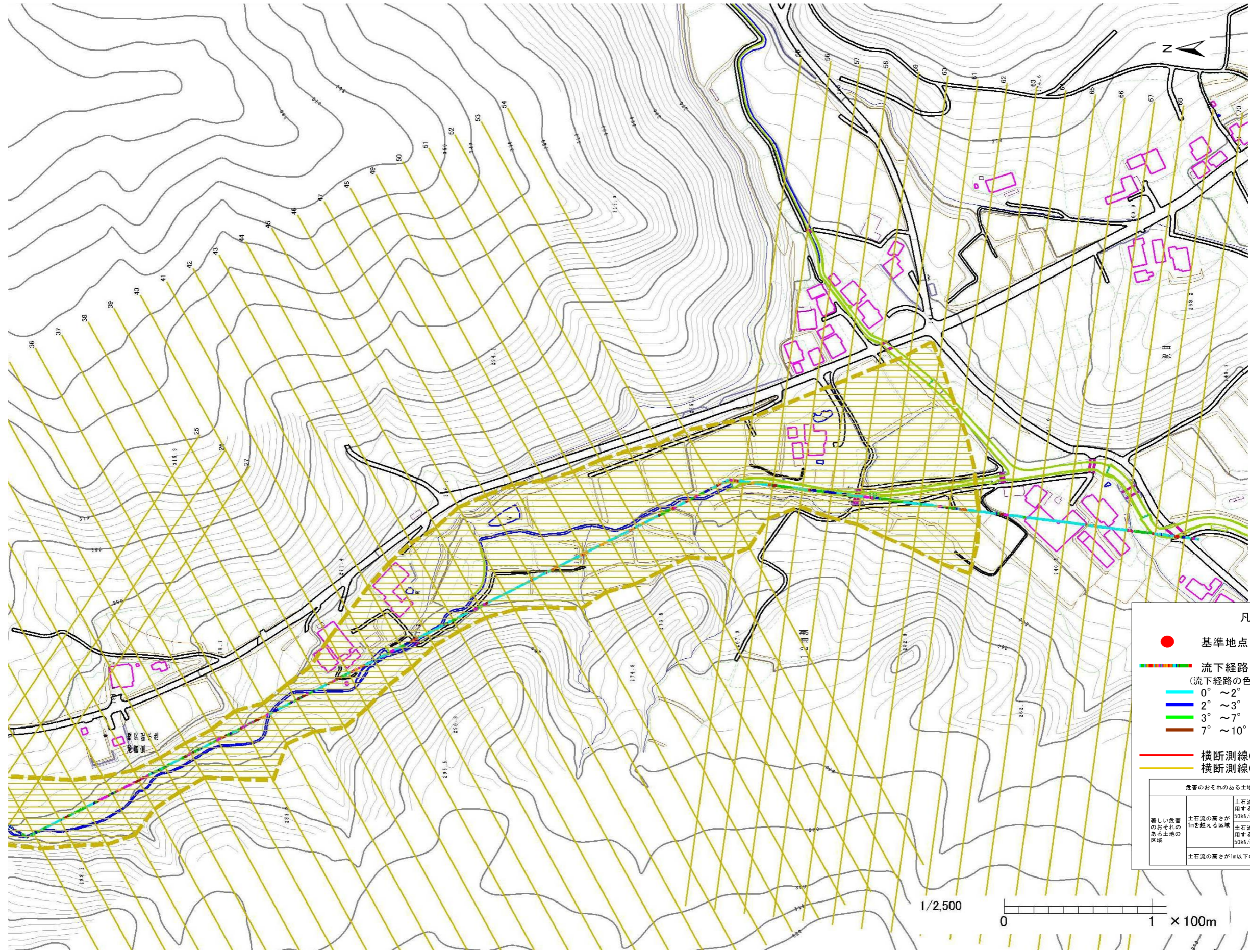
B136105-4

溪流名

沢目の沢-4

所在地

遠野市宮守町下鱒沢目



凡例

- 基準地点
- 流下経路
(流下経路の色区分と渓床勾配)
 - 0° ~ 2°
 - 2° ~ 3°
 - 3° ~ 7°
 - 7° ~ 10°
 - 10° ~ 15°
 - 15° ~ 20°
 - 20° ~ 30°
 - 30° ~
- 横断測線(耐力 ≤ 流体力)
- 横断測線(流体力 < 耐力)

危害のおそれのある土地の区域	
著しい危害のおそれのある土地の区域	土石流の高さが1mを超える区域 土石流により建築物に作用すると想定される力が60kN/m ² を超える区域
	土石流の高さが1mを超える区域 土石流により建築物に作用すると想定される力が60kN/m ² 以下の区域
	土石流の高さが1m以下の区域

1/2,500



土石流区域調査

様式3-2 建築物に作用すると想定される衝撃に関する事項

調査年度 平成22年度

渓流の位置	渓流番号	B136105-4	渓流名	沢目の沢-4	所在地	遠野市宮守町下鱒沢沢目	
横断測線番号	土石流の高さh(m)	土石流の流体力Fd(kN/m ²)	建築物の耐力P2(kN/m ²)	横断測線番号	土石流の高さh(m)	土石流の流体力Fd(kN/m ²)	建築物の耐力P2(kN/m ²)
No.0	0.69	25.45	10.31	No.27	0.42	2.75	16.17
No.1	0.62	20.96	11.40	No.28	0.40	2.91	16.59
No.2	0.56	17.83	12.33	No.29	0.40	3.03	16.91
No.3	0.39	9.83	17.18	No.30	0.41	2.78	16.24
No.4	0.37	8.28	18.10	No.31	0.40	3.01	16.85
No.5	0.36	7.32	18.67	No.32	0.37	3.42	17.87
No.6	0.35	7.08	18.82	No.33	0.39	3.12	17.14
No.7	0.54	11.77	12.73	No.34	0.41	2.90	16.55
No.8	0.38	6.15	17.63	No.35	0.42	2.67	15.96
No.9	0.37	5.37	17.82	No.36	0.44	2.48	15.43
No.10	0.37	4.23	17.87	No.37	0.41	2.86	16.46
No.11	0.37	4.16	17.86	No.38	0.42	2.75	16.15
No.12	0.67	8.05	10.66	No.39	0.41	2.86	16.46
No.13	0.57	6.94	12.18	No.40	0.43	2.60	15.77
No.14	0.41	3.68	16.37	No.41	0.41	2.81	16.33
No.15	0.42	3.05	15.92	No.42	0.70	4.40	10.20
No.16	0.43	2.87	15.74	No.43	0.45	2.65	15.15
No.17	0.43	2.89	15.79	No.44	0.46	2.49	14.73
No.18	0.43	2.76	15.63	No.45	0.48	2.20	14.24
No.19	0.44	2.56	15.38	No.46	0.45	2.53	15.17
No.20	0.42	2.78	15.97	No.47	0.50	1.94	13.74
No.21	0.44	2.53	15.33	No.48	0.47	2.20	14.55
No.22	0.45	2.39	15.12	No.49	0.69	3.80	10.37
No.23	0.45	2.36	15.08	No.50	0.43	2.74	15.81
No.24	0.41	2.78	16.24	No.51	0.47	2.28	14.54
No.25	0.39	3.09	17.06	No.52	0.47	2.31	14.63
No.26	0.41	2.86	16.46	No.53	0.75	4.87	9.60

