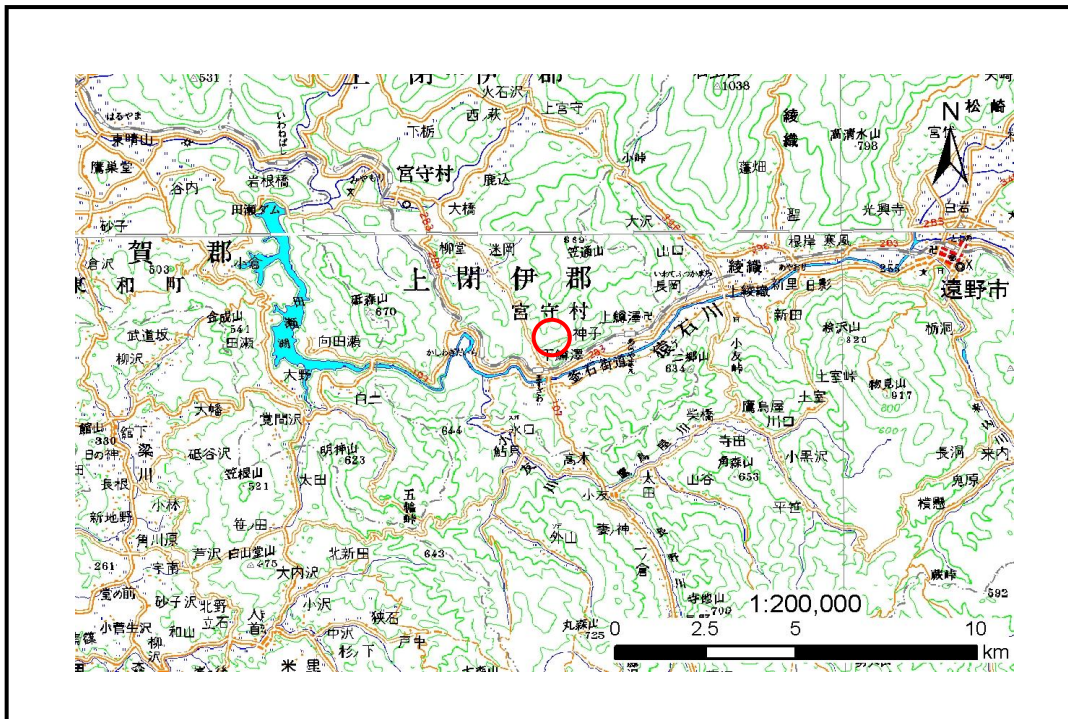


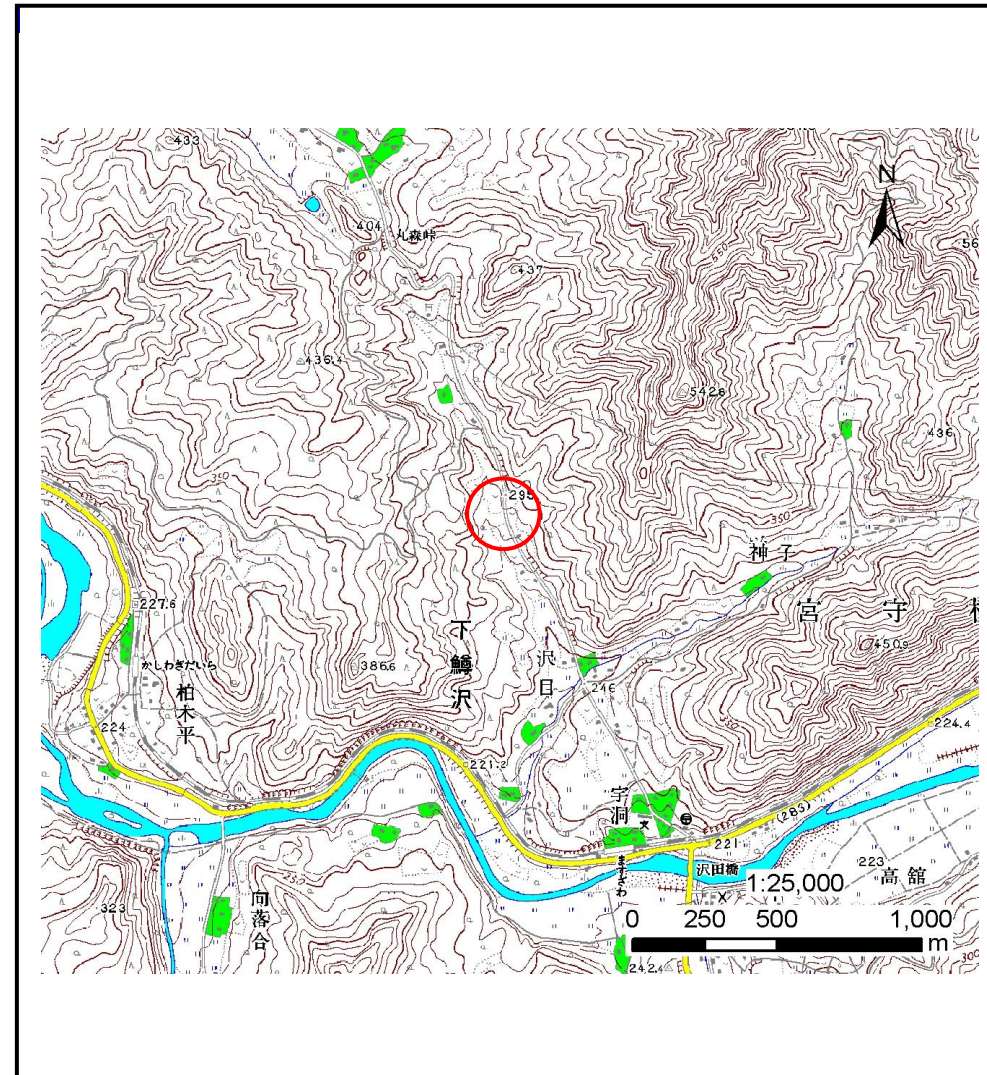
土砂災害防止に関する基礎調査(土石流)

表紙 位置,位置図

自然現象の種類	土石流
溪流番号	B136105-3
水系名	北上川
河川名	猿ヶ石川
溪流名	沢目の沢-3
所在地	遠野市宮守町下鱒沢沢目
調査機関	県南広域振興局土木部 遠野土木センター



位置図(S=1:200,000)



概況図(S=1:25,000)

土石流区域調査

様式3-1 危害のおそれのある土地、著しい危害のおそれのある土地の設定図

調査年度

平成22年度

溪流の位置

溪流番号

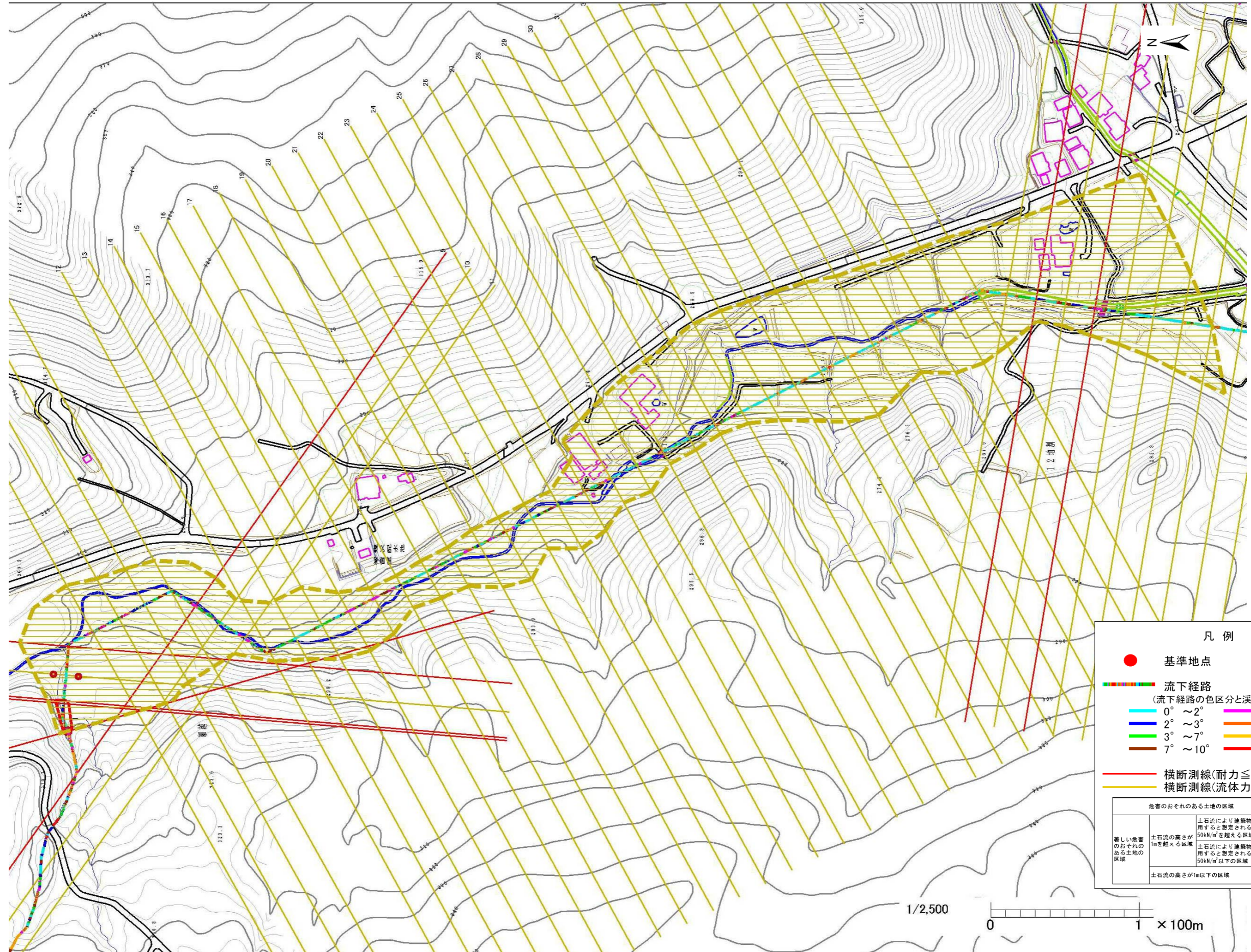
B136105-3

溪流名

沢目の沢-3

所在地

遠野市宮守町下鱒沢沢目



凡例

- 基準地点
- 流下経路
(流下経路の色区分と渓床勾配)
 - 0° ~ 2°
 - 2° ~ 3°
 - 3° ~ 7°
 - 7° ~ 10°
 - 10° ~ 15°
 - 15° ~ 20°
 - 20° ~ 30°
 - 30° ~
- 横断測線(耐力 ≤ 流体力)
- 横断測線(流体力 < 耐力)

危険のおそれのある土地の区域		
著しい危害のおそれのある土地の区域	土石流により建築物に作用すると想定される力が 50kN/m ² を超える区域	[Red cross-hatched pattern]
	土石流の高さが 1m を超える区域	[Red diagonal hatched pattern]
	土石流により建築物に作用すると想定される力が 50kN/m ² 以下の区域	[Red solid pattern]
土石流の高さが 1m 以下の区域		[Yellow solid pattern]

土石流区域調査

様式3-2 建築物に作用すると想定される衝撃に関する事項

調査年度 平成22年度

渓流の位置	渓流番号	B136105-3	渓流名	沢目の沢-3	所在地	遠野市宮守町下鱒沢沢目	
横断測線番号	土石流の高さh(m)	土石流の流体力Fd(kN/m ²)	建築物の耐力P2(kN/m ²)	横断測線番号	土石流の高さh(m)	土石流の流体力Fd(kN/m ²)	建築物の耐力P2(kN/m ²)
No.0	0.88	24.11	8.49	No.27	0.86	5.89	8.63
No.1	0.69	17.42	10.32	No.28	0.54	3.18	12.89
No.2	0.73	18.44	9.90	No.29	0.56	2.77	12.31
No.3	0.45	8.56	15.20	No.30	0.53	3.17	13.08
No.4	0.60	12.90	11.73	No.31	0.56	2.82	12.41
No.5	0.45	7.79	15.17	No.32	0.58	2.58	12.08
No.6	0.45	7.69	15.19	No.33	0.58	2.51	11.99
No.7	0.43	8.13	15.58	No.34	0.55	2.83	12.63
No.8	0.45	7.69	15.19	No.35	0.55	2.80	12.58
No.9	0.70	12.97	10.27	No.36	0.54	2.95	12.87
No.10	0.56	8.24	12.33	No.37	0.68	3.73	10.45
No.11	0.48	4.60	14.11	No.38	0.54	3.03	12.86
No.12	0.49	4.38	14.03	No.39	0.52	3.19	13.16
No.13	0.47	4.63	14.38	No.40	0.81	6.43	9.01
No.14	0.53	2.97	13.04	No.41	0.90	8.33	8.28
No.15	0.51	3.24	13.56	No.42	0.75	6.32	9.61
No.16	0.48	3.68	14.36	No.43	1.10	9.50	7.12
No.17	0.47	3.75	14.48	No.44	0.51	3.33	13.43
No.18	0.48	3.54	14.11	No.45	0.56	2.75	12.33
No.19	0.48	3.54	14.12	No.46	0.59	2.53	11.88
No.20	0.53	2.89	12.95	No.47	0.61	2.24	11.46
No.21	0.50	3.31	13.78				
No.22	0.59	4.55	11.78				
No.23	0.61	4.75	11.57				
No.24	0.51	3.53	13.50				
No.25	0.49	3.79	13.94				
No.26	0.54	3.19	12.90				