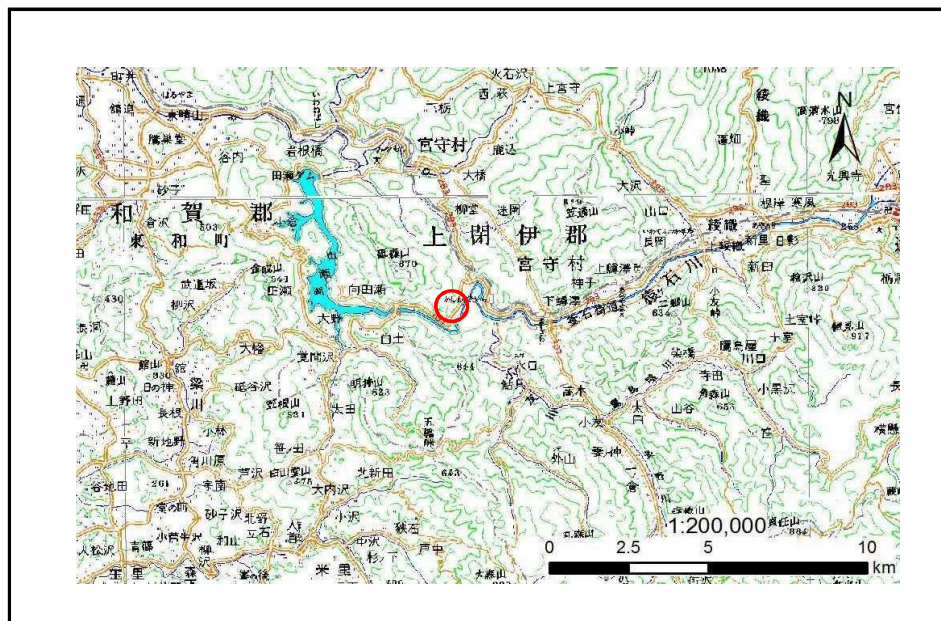


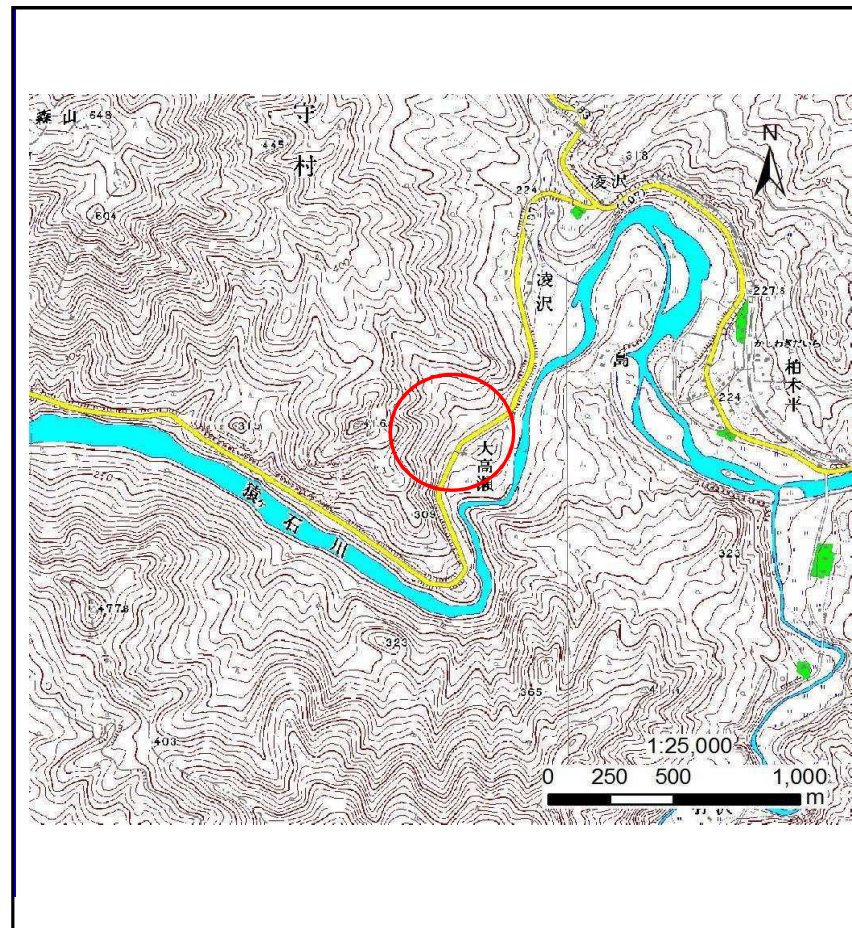
## 土砂災害防止に関する基礎調査(土石流)

表紙 位置,位置図

自然現象の種類	土石流
溪流番号	B135101
水系名	北上川
河川名	猿ヶ石川
溪流名	大高瀬の沢
所在地	遠野市宮守町下鱒沢26地割
調査機関	県南広域振興局土木部 遠野土木センター



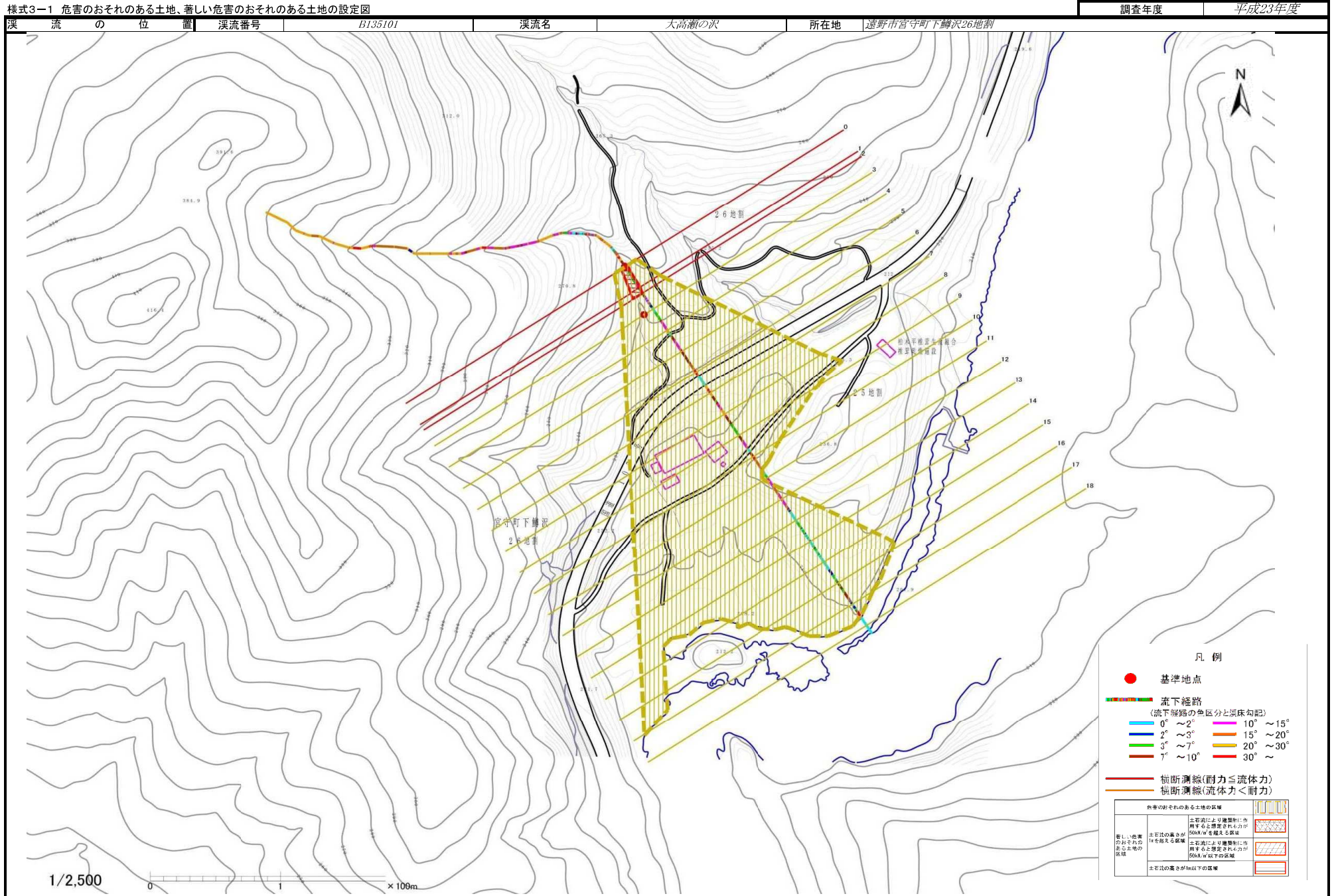
位置図(S=1:200,000)



概況図(S=1:25,000)

# 土石流区域調査

様式3-1 危害のおそれのある土地、著しい危害のおそれのある土地の設定図



# 土石流区域調書

様式3-2 建築物に作用すると想定される衝撃に関する事項

調査年度	平成24年度
------	--------

溪流の位置	溪流番号	B135101	溪流名	大高瀬の沢	所在地	遠野市宮守町下鱒沢26地割
-------	------	---------	-----	-------	-----	---------------

横断測線番号	土石流の高さh(m)	土石流の流体力Fd(kN/m <sup>2</sup> )	建築物の耐力P2(kN/m2)	横断測線番号	土石流の高さh(m)	土石流の流体力Fd(kN/m <sup>2</sup> )	建築物の耐力P2(kN/m2)
No.0	0.76	40.03	9.58				
No.1	0.56	25.97	12.36				
No.2	0.59	27.26	11.87				
No.3	0.38	13.84	17.78				
No.4	0.30	9.11	21.77				
No.5	0.29	8.07	22.27				
No.6	0.29	8.12	22.34				
No.7	0.26	6.39	24.55				
No.8	0.24	5.08	26.61				
No.9	0.24	5.09	26.62				
No.10	0.22	3.51	29.21				
No.11	0.21	2.11	30.53				
No.12	0.20	2.22	31.27				
No.13	0.20	2.25	31.51				
No.14	0.21	2.12	30.61				
No.15	0.21	1.76	30.27				
No.16	0.22	1.35	29.26				
No.17	0.21	1.45	30.28				
No.18	0.22	1.36	29.43				