

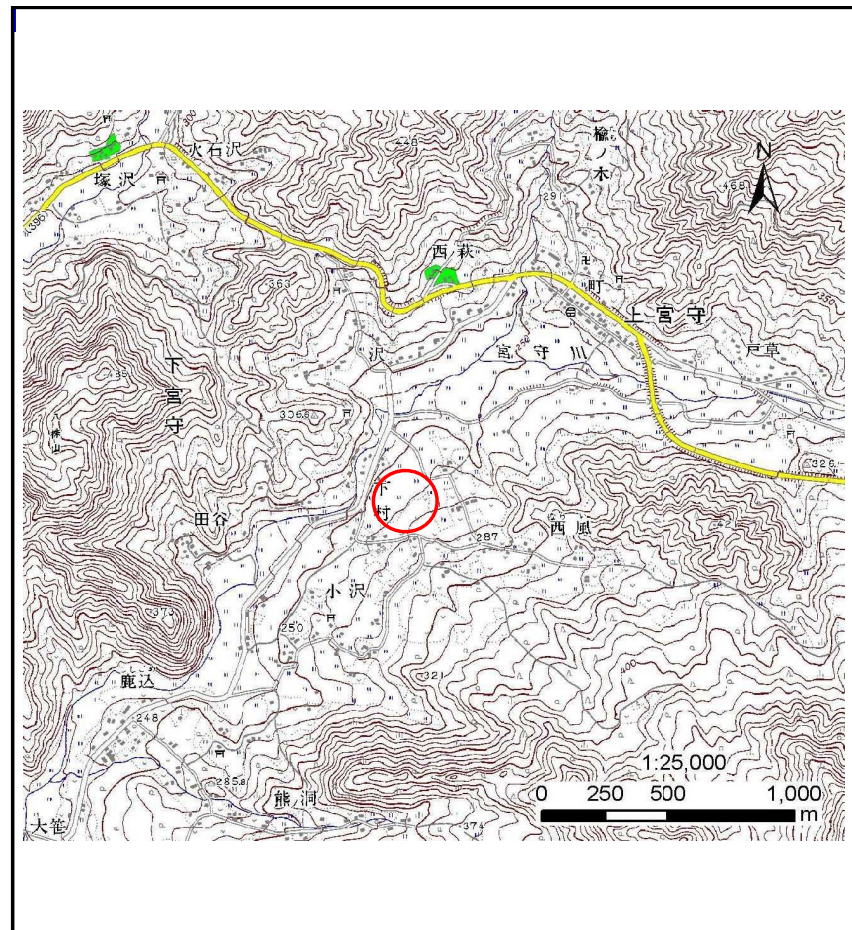
土砂災害防止に関する基礎調査(土石流)

表紙 位置,位置図

自然現象の種類	土石流
溪流番号	B125119
水系名	北上川
河川名	宮守川
溪流名	下村の沢
所在地	遠野市宮守町下宮守29地割
調査機関	県南広域振興局土木部 遠野土木センター



位置図(S=1:200,000)

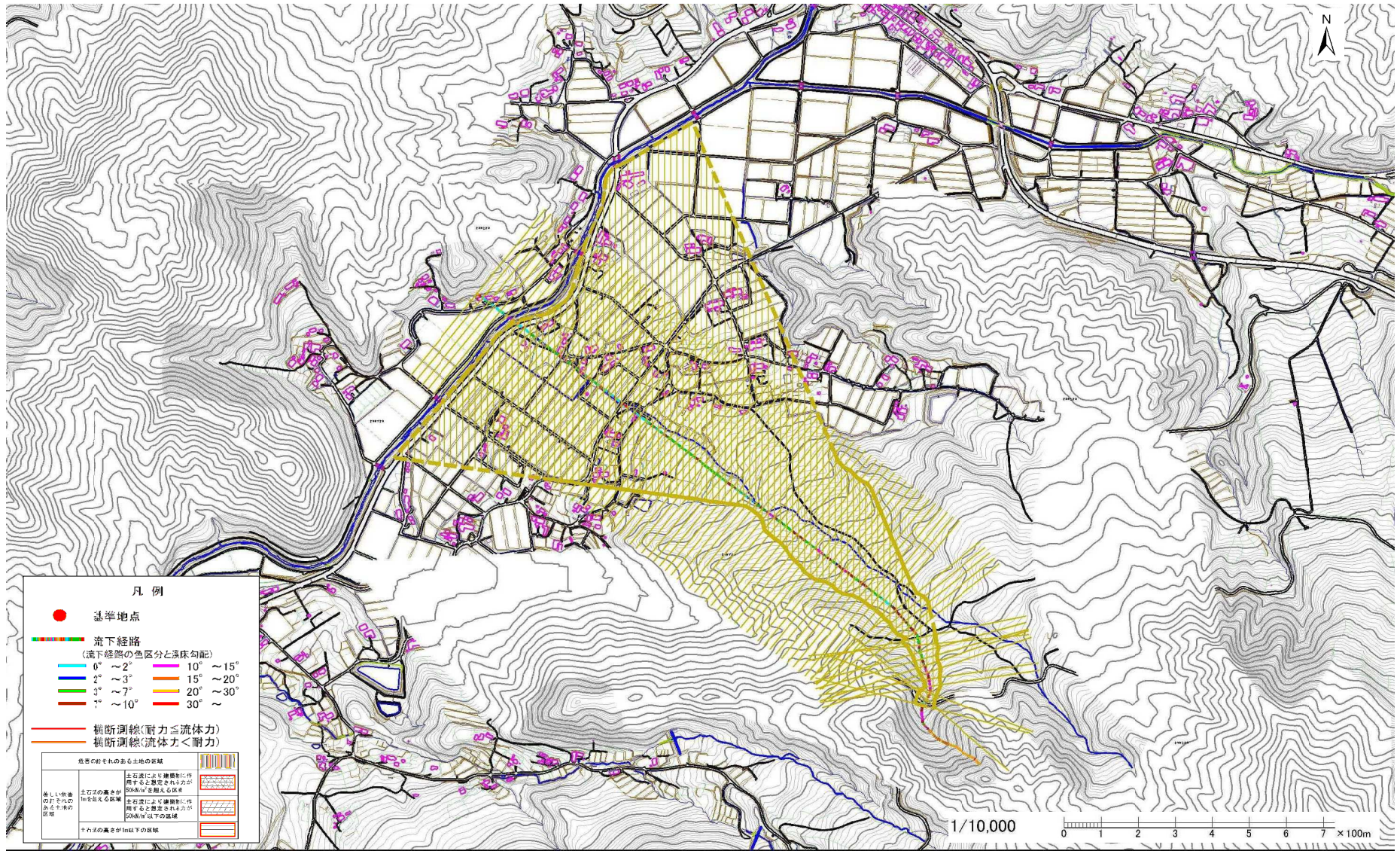


概況図(S=1:25,000)

土石流区域調査

様式3-1 危害のおそれのある土地、著しい危害のおそれのある土地の設定図

調査年度	平成22年度					
渓流の位置	渓流番号	B125119	渓流名	下村の沢	所在地	遠野市宮守町下宮守29地割

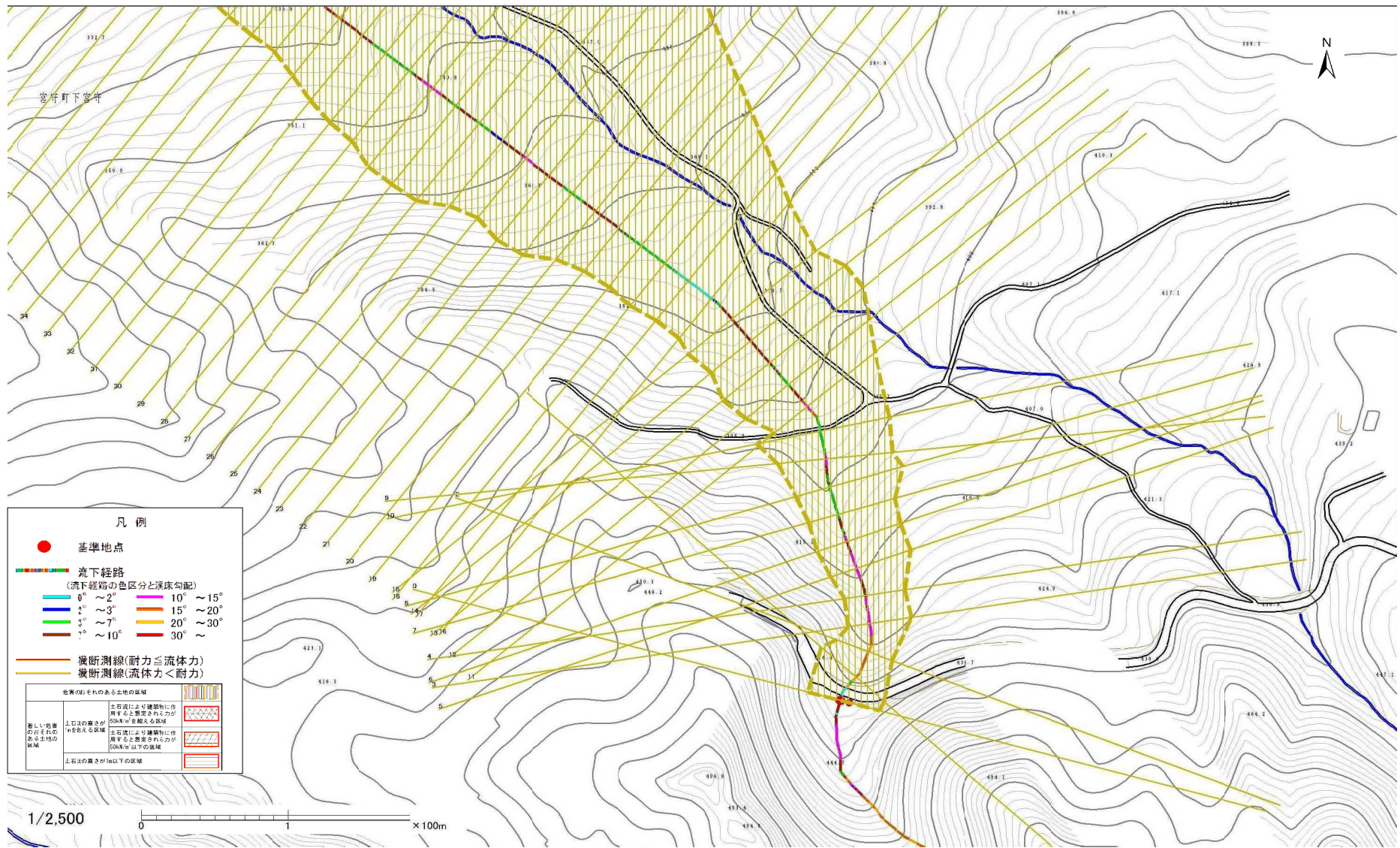


土石流区域調査書

様式3-1 危害のおそれのある土地、著しい危害のおそれのある土地の設定図(1/4)

調査年度 平成22年度

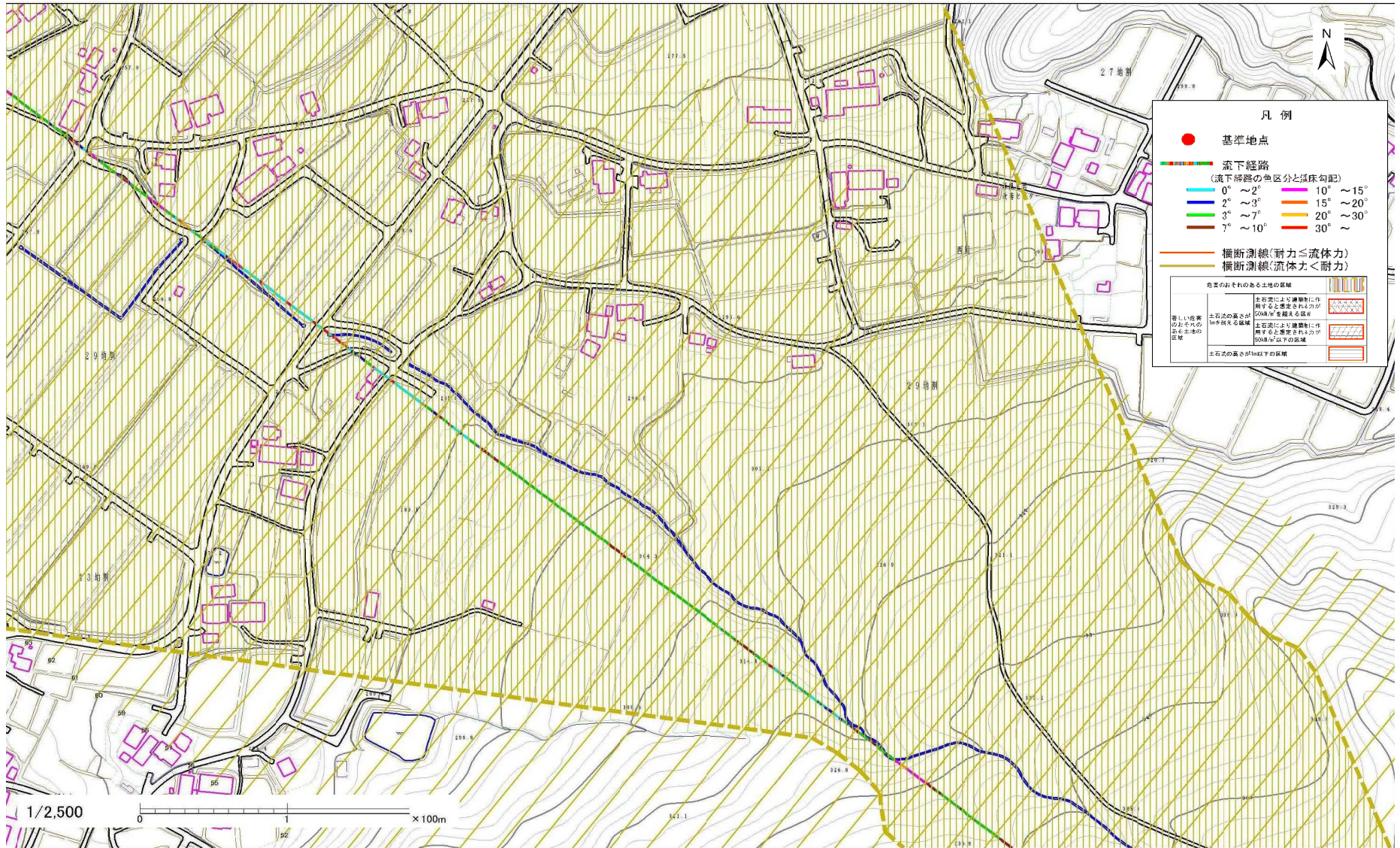
溪流の位置 溪流番号 B125119 溪流名 下村の沢 所在地 遠野市宮守町下宮守29地割



土石流区域調査

様式3-1 危害のおそれのある土地、著しい危害のおそれのある土地の設定図(2/4)

調査年度	平成22年度					
溪流の位置	溪流番号	B125119	溪流名	下村の沢	所在地	遠野市宮守町下宮守29地割

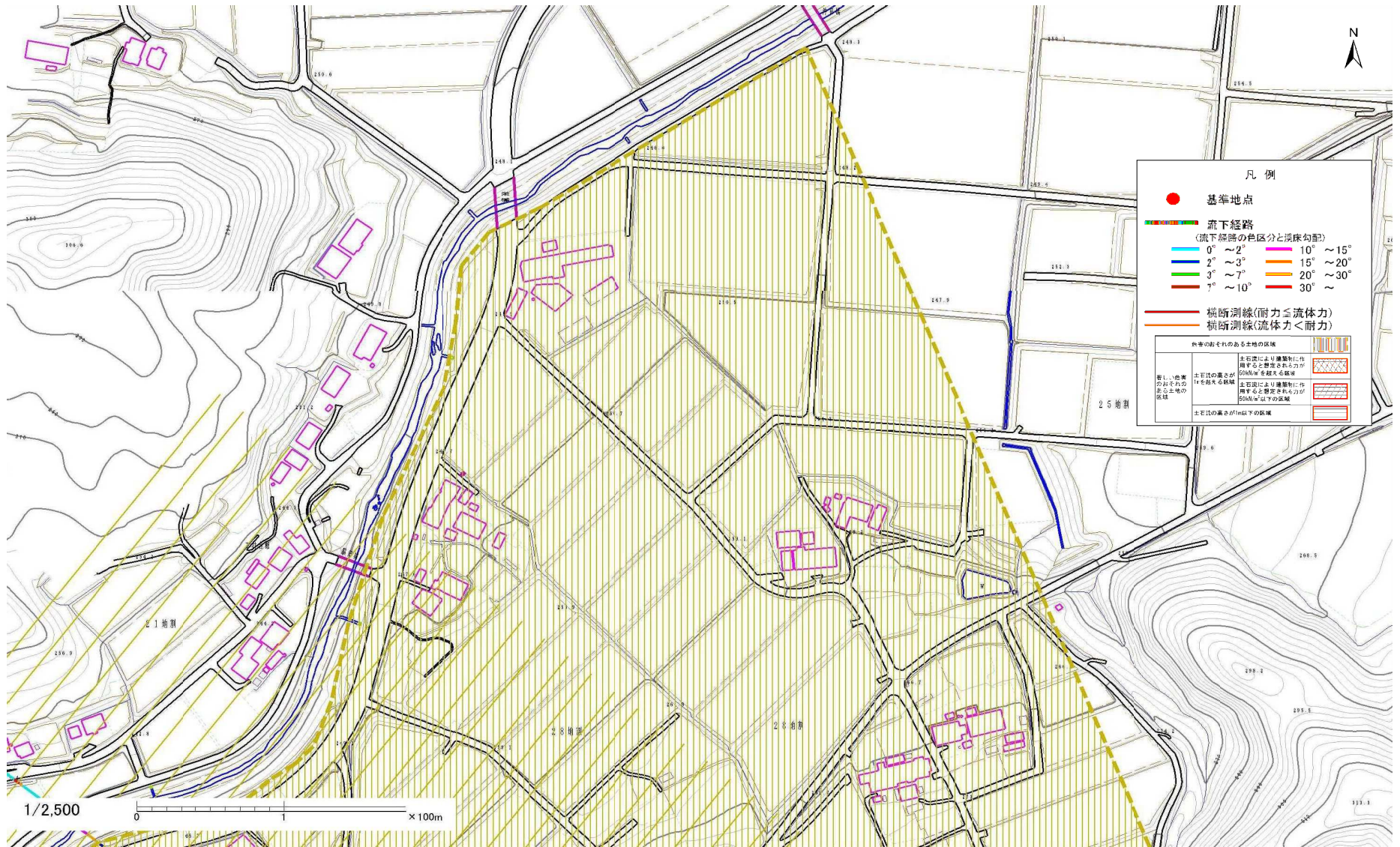


土石流区域調査書

様式3-1 危害のおそれのある土地、著しい危害のおそれのある土地の設定図(4/4)

調査年度 平成22年度

溪流の位置 溪流番号 B125119 溪流名 下村の沢 所在地 遠野市宮守町下宮守29地割



土石流区域調書

様式3-2 建築物に作用すると想定される衝撃に関する事項

調査年度 平成22年度

渓流の位置	溪流番号	B125119	溪流名	下村の沢	所在地	調査年度 <u>平成22年度</u>	
						遠野市宮守町下宮守29地割	
横断測線番号	土石流の高さh(m)	土石流の流体力Fd(kN/m ²)	建築物の耐力P2(kN/m ²)	横断測線番号	土石流の高さh(m)	土石流の流体力Fd(kN/m ²)	建築物の耐力P2(kN/m ²)
No.0	0.32	12.93	20.64	No.27	0.17	1.60	37.30
No.1	0.33	12.44	20.27	No.28	0.17	1.68	38.14
No.2	0.33	12.18	20.07	No.29	0.16	1.74	38.78
No.3	0.41	15.65	16.42	No.30	0.16	1.73	38.75
No.4	0.36	11.89	18.64	No.31	0.16	1.72	38.62
No.5	0.25	6.77	25.63	No.32	0.16	1.75	38.96
No.6	0.22	5.13	28.89	No.33	0.16	1.79	39.30
No.7	0.21	4.59	30.14	No.34	0.16	1.73	38.65
No.8	0.20	3.96	31.69	No.35	0.16	1.70	38.33
No.9	0.20	3.68	32.39	No.36	0.16	1.72	38.63
No.10	0.19	3.55	32.72	No.37	0.16	1.82	39.69
No.11	0.19	3.39	33.12	No.38	0.16	1.83	39.75
No.12	0.18	2.91	34.34	No.39	0.16	1.80	39.48
No.13	0.18	2.40	35.47	No.40	0.16	1.77	39.12
No.14	0.18	2.26	35.72	No.41	0.17	1.66	37.92
No.15	0.18	2.26	35.73	No.42	0.17	1.57	36.99
No.16	0.18	2.04	36.04	No.43	0.18	1.43	36.03
No.17	0.17	1.80	36.24	No.44	0.17	1.45	36.29
No.18	0.17	1.73	36.26	No.45	0.17	1.45	36.23
No.19	0.17	1.61	36.23	No.46	0.18	1.43	36.03
No.20	0.17	1.61	36.23	No.47	0.18	1.18	35.31
No.21	0.17	1.57	36.20	No.48	0.18	1.11	35.01
No.22	0.18	1.50	36.13	No.49	0.18	1.08	34.86
No.23	0.17	1.52	36.41	No.50	0.18	1.13	35.54
No.24	0.17	1.55	36.68	No.51	0.17	1.21	36.77
No.25	0.17	1.52	36.41	No.52	0.17	1.23	37.11
No.26	0.17	1.51	36.26	No.53	0.17	1.28	37.69

土石流区域調査書

様式3-2 建築物に作用すると想定される衝撃に関する事項

調査年度 平成22年度

溪流の位置
溪流番号 B125119
溪流名 下村の沢
所在地 遠野市宮守町下宮守29地割

横断測線番号	土石流の高さh(m)	土石流の流体力Fd(kN/m ²)	建築物の耐力P2(kN/m ²)	横断測線番号	土石流の高さh(m)	土石流の流体力Fd(kN/m ²)	建築物の耐力P2(kN/m ²)
No.54	0.17	1.26	37.51	No.81	0.23	2.07	28.34
No.55	0.17	1.29	37.88	No.82	0.24	1.80	26.53
No.56	0.17	1.26	37.52	No.83	0.25	1.72	25.96
No.57	0.17	1.28	37.72	No.84	0.25	1.65	25.46
No.58	0.17	1.27	37.66	No.85	0.30	0.94	22.11
No.59	0.17	1.30	38.11	No.86	0.32	0.77	20.67
No.60	0.17	1.28	37.76				
No.61	0.17	1.31	38.19				
No.62	0.16	1.33	38.44				
No.63	0.16	1.34	38.55				
No.64	0.16	1.35	38.80				
No.65	0.16	1.35	38.70				
No.66	0.31	3.42	21.24				
No.67	0.33	3.49	20.14				
No.68	0.37	4.27	17.81				
No.69	0.36	3.80	18.68				
No.70	0.24	1.95	27.39				
No.71	0.24	1.93	27.26				
No.72	0.24	1.90	27.05				
No.73	0.24	1.87	26.81				
No.74	0.25	1.80	26.38				
No.75	0.25	1.79	26.27				
No.76	0.25	1.68	25.49				
No.77	0.25	1.70	25.63				
No.78	0.25	1.77	26.18				
No.79	0.26	1.64	25.40				
No.80	0.24	1.78	26.42				