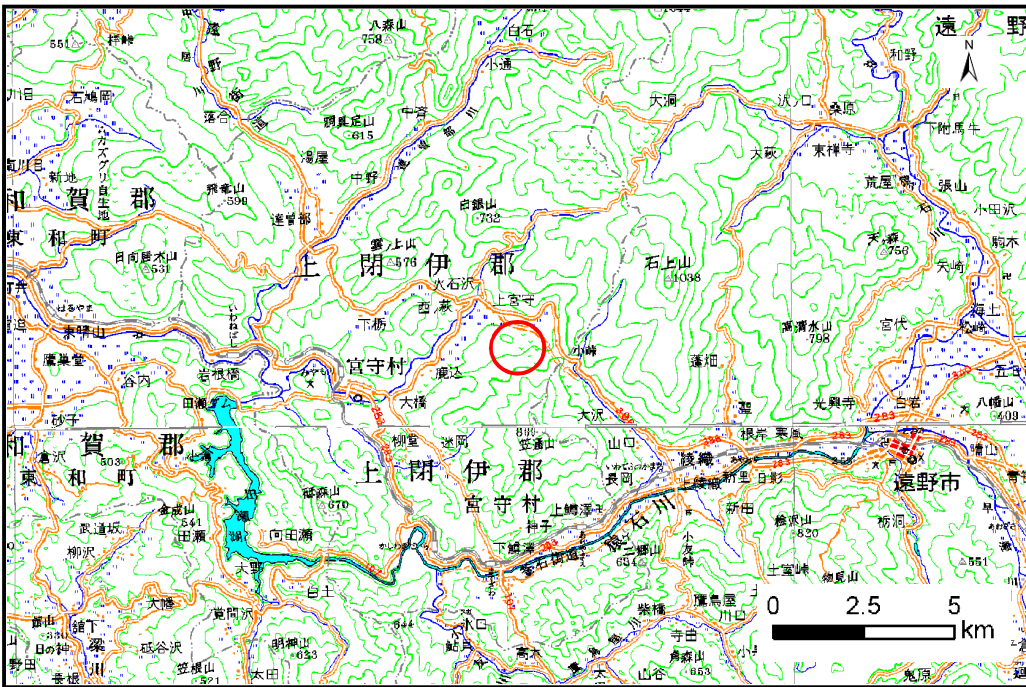


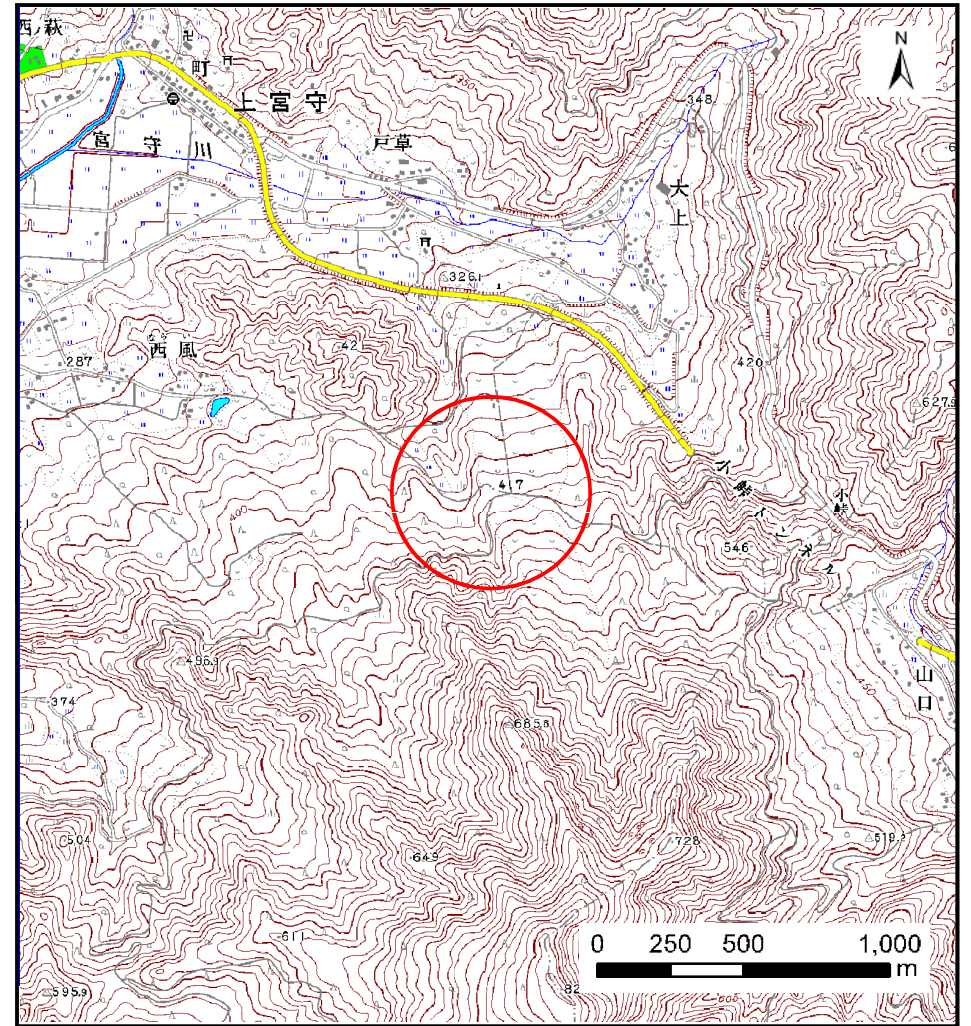
土砂災害防止に関する基礎調査(土石流)

表紙 位置,位置図

自然現象の種類	土石流
溪流番号	B125118-1
水系名	北上川
河川名	宮守川
溪流名	戸草の沢(2)-1
所在地	遠野市宮守町上宮守29地割
調査機関	岩手県沿岸広域振興局遠野土木センター



位置図(S=1:200,000)



概況図(S=1:25,000)

土石流区域調査

様式3-1 危害のおそれのある土地、著しい危害のおそれのある土地の設定図

調査年度 平成25年度

溪流の位置

溪流番号

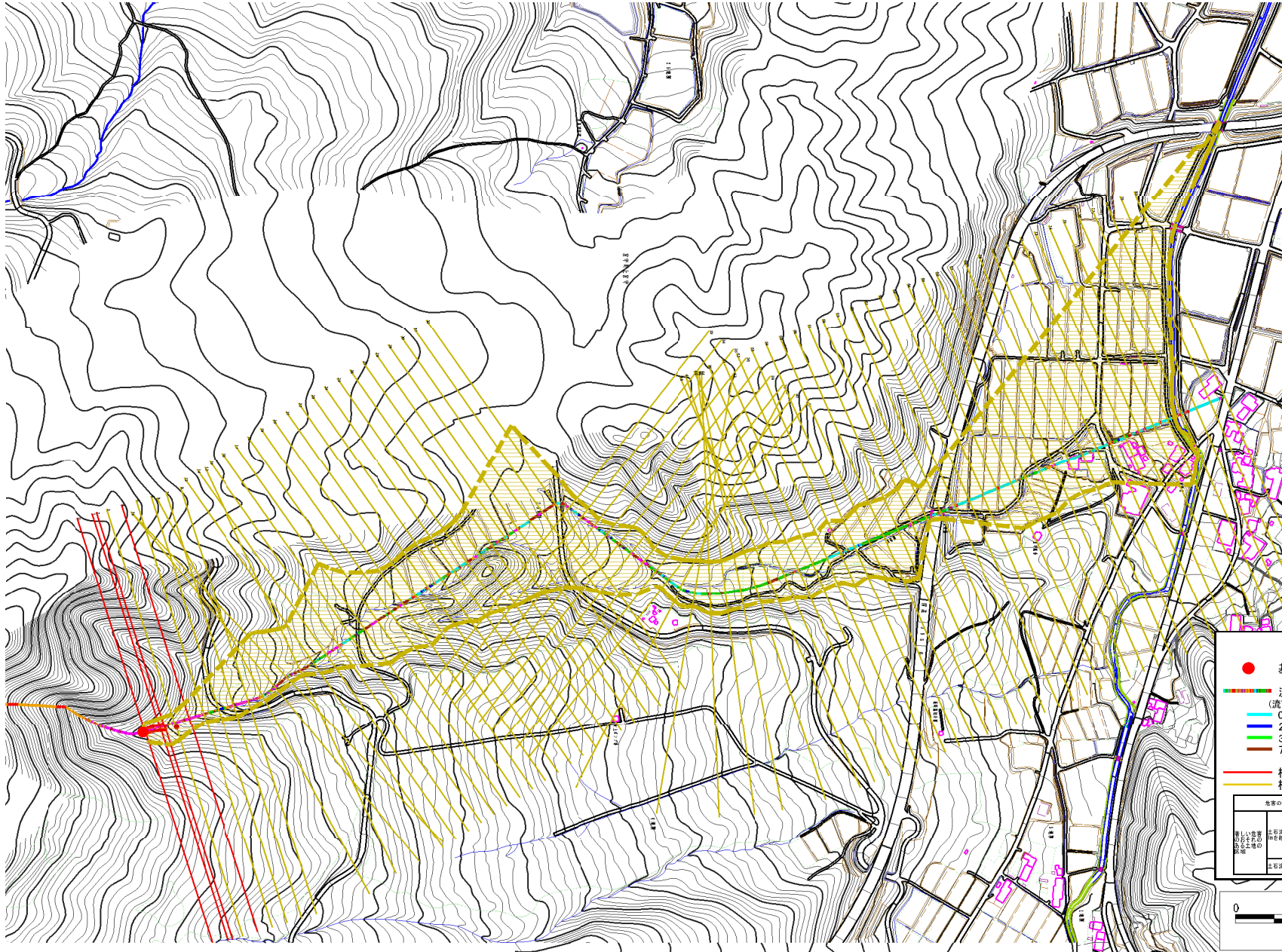
B125118-1

溪流名

戸草の沢(2)-1

所在地

遠野市宮守町上宮守29地割



凡例

- 基準地点
- 流下経路 (流下経路の色区分と渓床勾配)
 - 0° ~ 2°
 - 2° ~ 3°
 - 3° ~ 7°
 - 7° ~ 10°
 - 10° ~ 15°
 - 15° ~ 20°
 - 20° ~ 30°
 - 30° ~
- 横断測線(耐力 ≤ 流体力)
- 横断測線(流体力 < 耐力)

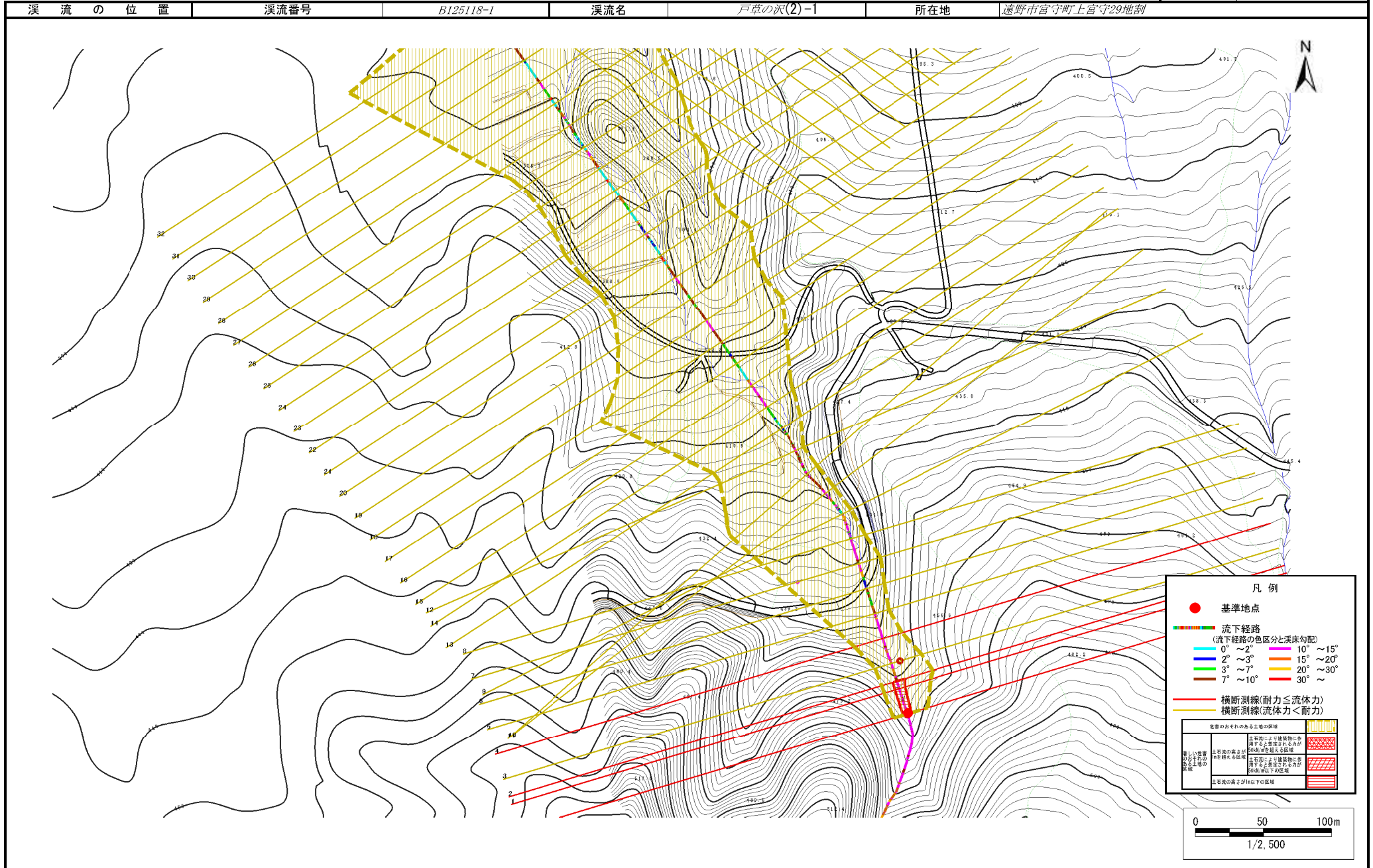
危害のおそれのある土地の区分	
著しい危害のおそれのある土地の区域	<ul style="list-style-type: none"> 実測により建築物に作用する想定される力が20kN/m²を超える区域 土石流の浸透性、浸食、崩壊により、実測により建築物に作用する想定される力が20kN/m²以下の区域
危害のおそれのある土地の区域	<ul style="list-style-type: none"> 実測により建築物に作用する想定される力が20kN/m²以下の区域 土石流の浸透性、浸食、崩壊により、実測により建築物に作用する想定される力が20kN/m²以下の区域

0 100 200m
1/5,000

土石流区域調査

様式3-1 危害のおそれのある土地、著しい危害のおそれのある土地の設定図

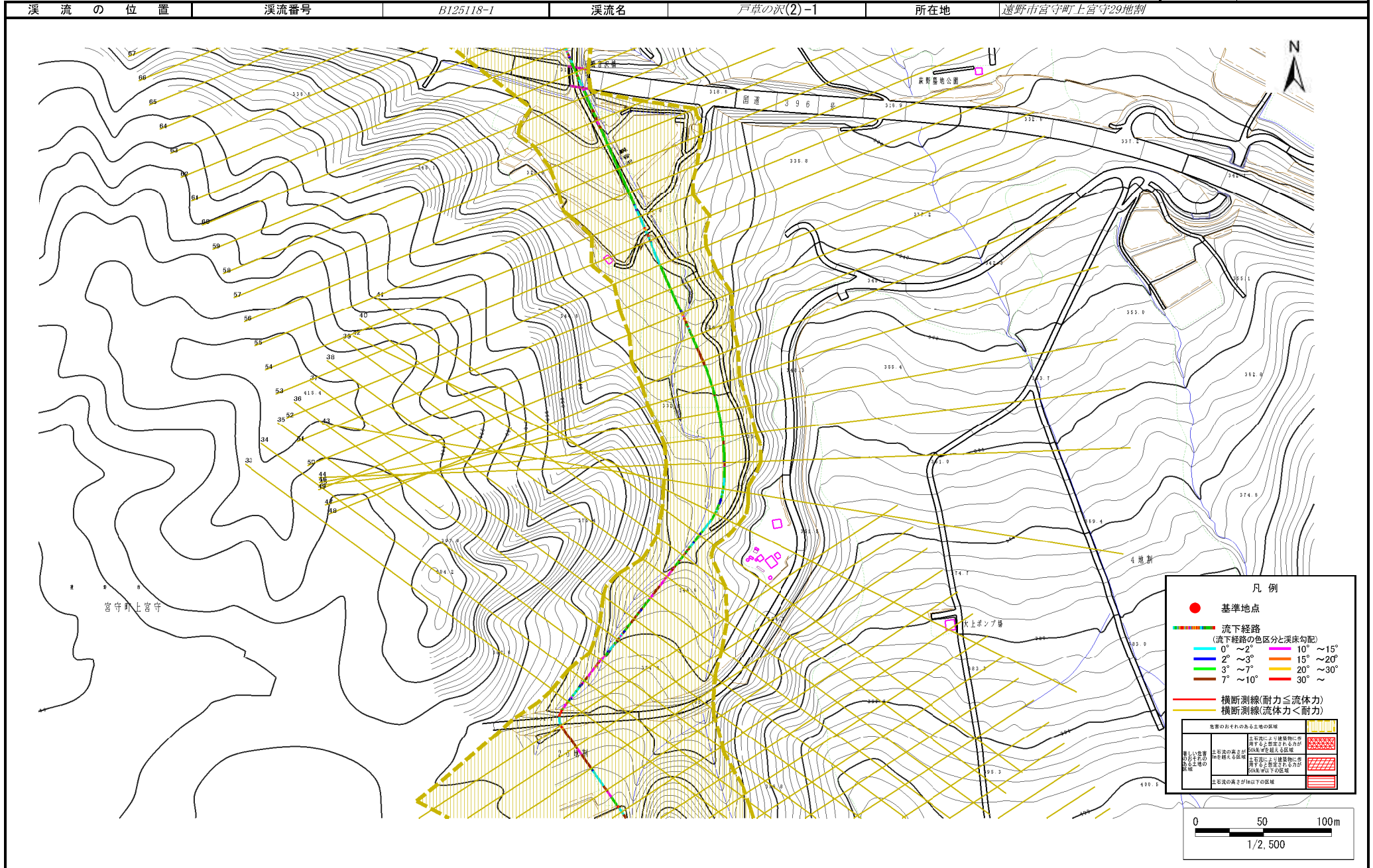
調査年度 平成25年度



土石流区域調査

様式3-1 危害のおそれのある土地、著しい危害のおそれのある土地の設定図

調査年度 平成25年度



土石流区域調査

様式3-2 建築物に作用すると想定される衝撃に関する事項

調査年度 平成25年度

溪流の位置	溪流番号	B125118-1	溪流名	戸草の沢(2)-1	所在地	遠野市宮守町上宮守29地割	
横断測線番号	土石流の高さh(m)	土石流の流体力Fd(kN/m ²)	建築物の耐力P2(kN/m ²)	横断測線番号	土石流の高さh(m)	土石流の流体力Fd(kN/m ²)	建築物の耐力P2(kN/m ²)
No.0	0.46	26.51	14.65	No.27	0.34	5.54	19.32
No.1	0.42	21.52	16.00	No.28	0.23	2.68	27.94
No.2	0.38	18.23	17.62	No.29	0.23	2.76	28.30
No.3	0.31	13.62	21.15	No.30	0.23	2.46	27.98
No.4	0.41	18.52	16.44	No.31	0.23	2.31	27.96
No.5	0.33	12.46	20.28	No.32	0.23	2.30	27.96
No.6	0.21	5.60	30.84	No.33	0.29	3.69	22.32
No.7	0.17	3.81	37.06	No.34	0.23	2.50	28.22
No.8	0.30	7.36	22.04	No.35	0.22	2.61	28.80
No.9	0.37	9.72	18.00	No.36	0.24	2.22	27.38
No.10	0.32	7.84	20.35	No.37	0.24	2.20	27.37
No.11	0.30	6.87	21.92	No.38	0.22	2.43	28.73
No.12	0.31	7.00	21.18	No.39	0.22	2.43	28.71
No.13	0.23	4.36	28.11	No.40	0.22	2.55	29.39
No.14	0.22	3.61	29.40	No.41	0.22	2.45	28.83
No.15	0.22	3.56	29.47	No.42	0.23	2.40	28.51
No.16	0.22	3.42	29.70	No.43	0.24	2.01	27.20
No.17	0.21	3.01	30.31	No.44	0.24	2.03	27.38
No.18	0.21	2.93	30.43	No.45	0.24	1.87	27.01
No.19	0.21	2.70	30.69	No.46	0.24	1.88	27.08
No.20	0.21	2.75	30.96	No.47	0.24	1.87	27.01
No.21	0.23	3.21	28.35	No.48	0.24	1.89	27.12
No.22	0.23	3.02	28.24	No.49	0.24	1.74	26.78
No.23	0.23	2.79	28.41	No.50	0.24	1.65	26.57
No.24	0.22	2.88	28.86	No.51	0.24	1.66	26.61
No.25	0.23	2.67	28.47	No.52	0.24	1.76	27.43
No.26	0.33	5.22	20.11	No.53	0.24	1.76	27.38

土石流区域調査書

様式3-2 建築物に作用すると想定される衝撃に関する事項

調査年度 平成25年度

溪流の位置
溪流番号
B125118-1
溪流名
戸草の沢(2)-1
所在地
遠野市宮守町上宮守29地割

横断測線番号	土石流の高さh(m)	土石流の流体力Fd(kN/m ²)	建築物の耐力P2(kN/m ²)	横断測線番号	土石流の高さh(m)	土石流の流体力Fd(kN/m ²)	建築物の耐力P2(kN/m ²)
No.54	0.23	1.86	28.15				
No.55	0.23	1.78	27.51				
No.56	0.23	1.77	27.46				
No.57	0.23	1.78	27.52				
No.58	0.23	1.80	27.71				
No.59	0.23	1.79	27.62				
No.60	0.24	1.72	27.12				
No.61	0.24	1.75	27.30				
No.62	0.23	1.89	28.36				
No.63	0.22	1.98	29.02				
No.64	0.23	1.83	27.94				
No.65	0.23	1.92	28.56				
No.66	0.23	1.92	28.55				
No.67	0.23	1.91	28.46				
No.68	0.23	1.92	28.56				
No.69	0.23	1.86	28.10				
No.70	0.23	1.84	27.95				
No.71	0.23	1.79	27.65				
No.72	0.24	1.74	27.22				
No.73	0.23	1.79	27.63				
No.74	0.23	1.84	27.96				
No.75	0.23	1.82	27.81				
No.76	0.23	1.84	27.99				
No.77	0.24	1.74	27.24				
No.78	0.25	1.34	25.56				
No.79	0.26	1.26	25.22				
No.80	0.27	1.07	24.15				