

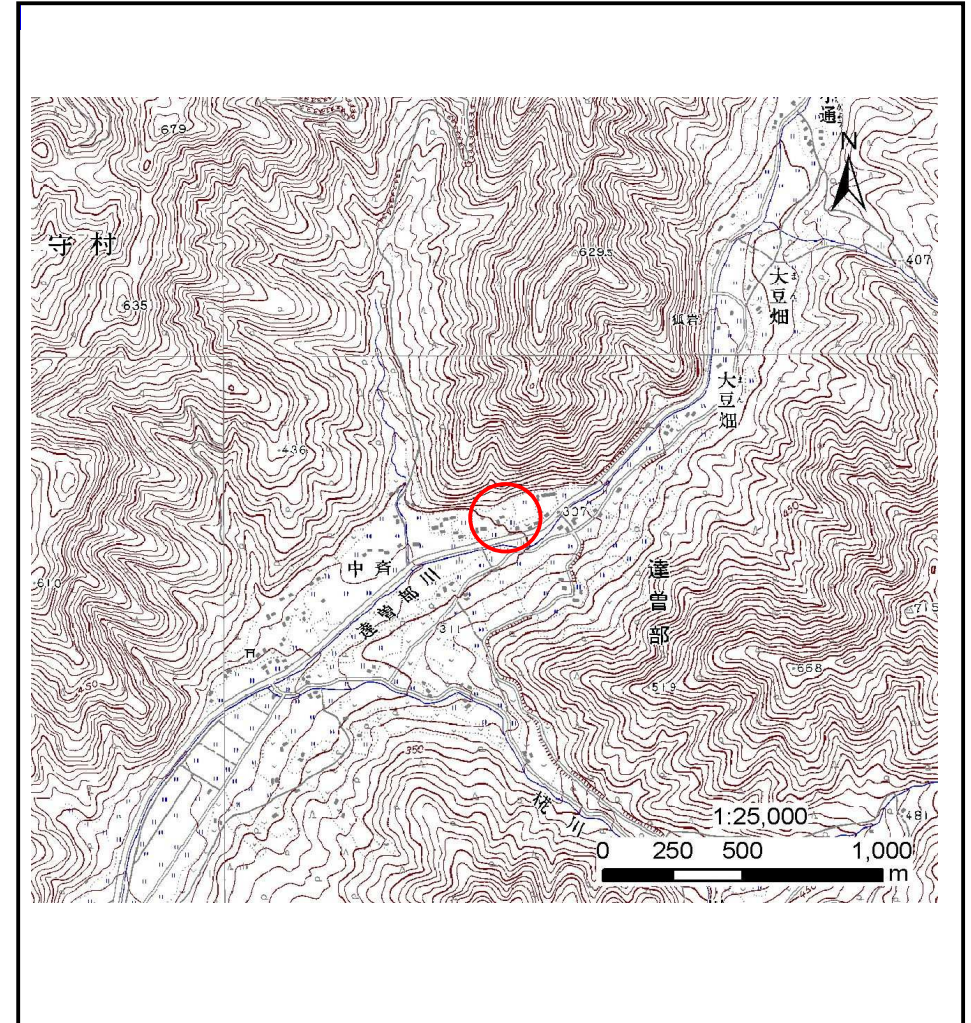
土砂災害防止に関する基礎調査(土石流)

表紙 位置,位置図

自然現象の種類	土石流
溪流番号	B125112
水系名	北上川
河川名	達曾部川
溪流名	中斉の沢
所在地	遠野市宮守町達曾部中斉
調査機関	県南広域振興局土木部 遠野土木センター



位置図(S=1:200,000)



概況図(S=1:25,000)

土石流区域調査

様式3-1 危害のおそれのある土地、著しい危害のおそれのある土地の設定図

調査年度

平成22年度

溪流の位置

溪流番号

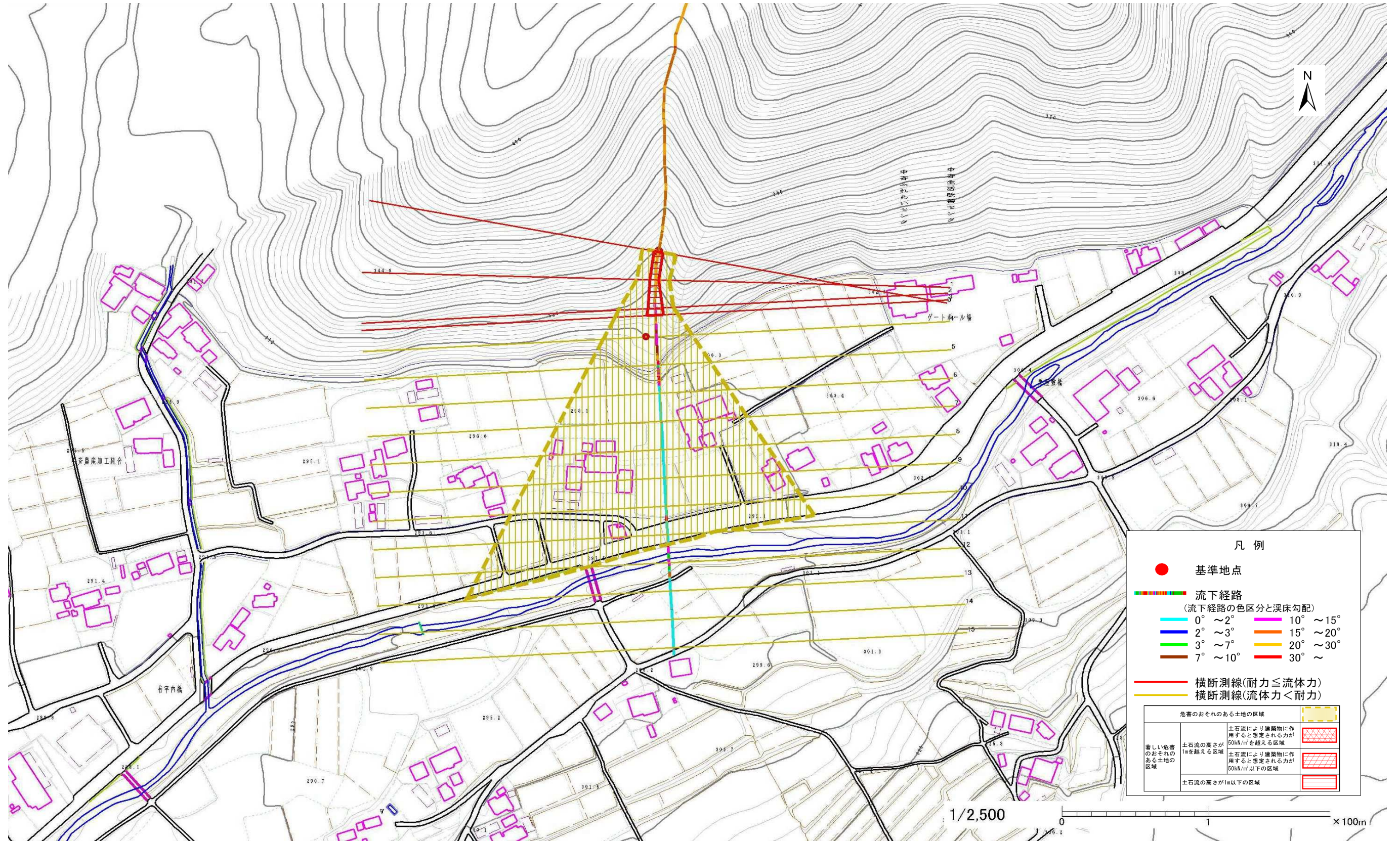
B125112

溪流名

中斉の沢

所在地

遠野市宮守町達曾部中斉



凡例

- 基準地点
- 流下経路
(流下経路の色区分と渓床勾配)
 - 0° ~ 2°
 - 2° ~ 3°
 - 3° ~ 7°
 - 7° ~ 10°
 - 10° ~ 15°
 - 15° ~ 20°
 - 20° ~ 30°
 - 30° ~
- 横断測線(耐力 ≤ 流体力)
- 横断測線(流体力 < 耐力)

危害のおそれのある土地の区域		図記号
著しい危害のおそれのある土地の区域	土石流の嵩さが1mを超える区域	斜線入り黄色
	土石流により建築物に作用すると想定される力が50N/m ² を超える区域	斜線入り赤
危害のおそれのある土地の区域	土石流により建築物に作用すると想定される力が50N/m ² 以下の区域	斜線入り黄
	土石流の嵩さが1m以下の区域	斜線入り赤

土石流区域調査

様式3-2 建築物に作用すると想定される衝撃に関する事項

調査年度 平成22年度

溪流の位置	溪流番号	B125112	溪流名	中斉の沢	所在地	遠野市宮守町達首部中斉
-------	------	---------	-----	------	-----	-------------

横断測線番号	土石流の高さh(m)	土石流の流体力Fd(kN/m ²)	建築物の耐力P2(kN/m ²)	横断測線番号	土石流の高さh(m)	土石流の流体力Fd(kN/m ²)	建築物の耐力P2(kN/m ²)
No.0	0.52	30.20	13.28				
No.1	0.53	29.50	12.99				
No.2	0.41	20.29	16.42				
No.3	0.38	17.88	17.76				
No.4	0.33	14.39	20.24				
No.5	0.33	14.33	20.21				
No.6	0.33	14.14	20.08				
No.7	0.34	13.26	19.48				
No.8	0.26	7.98	25.18				
No.9	0.18	3.98	35.77				
No.10	0.15	2.59	41.79				
No.11	0.14	1.79	45.36				
No.12	0.13	1.39	46.60				
No.13	0.14	0.88	45.89				
No.14	0.14	0.64	43.46				
No.15	0.17	0.37	37.22				