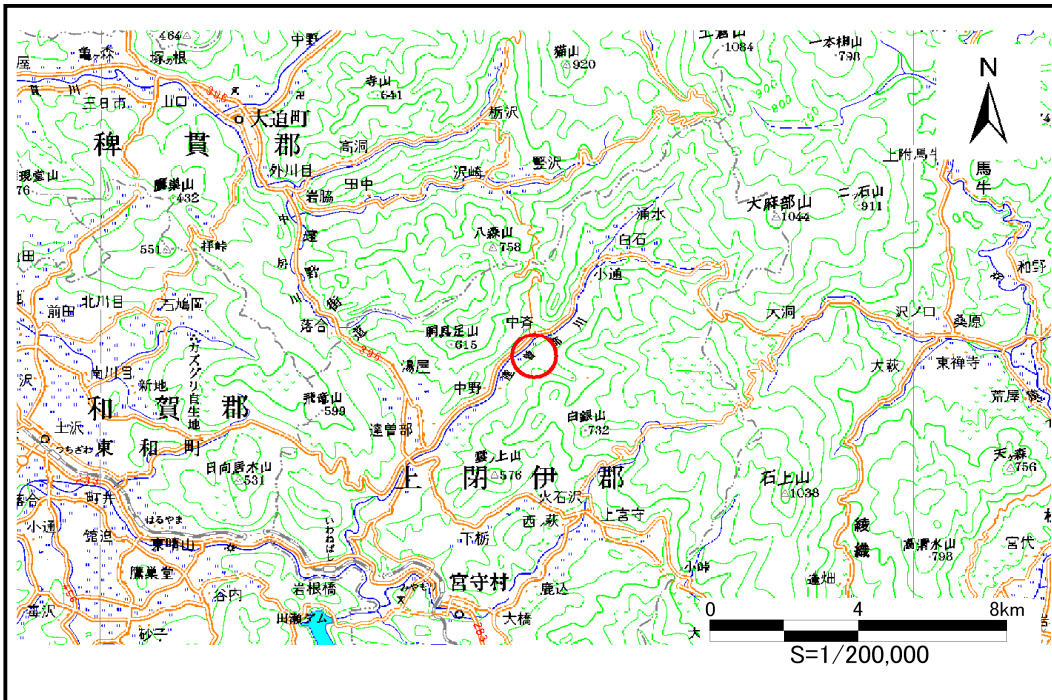


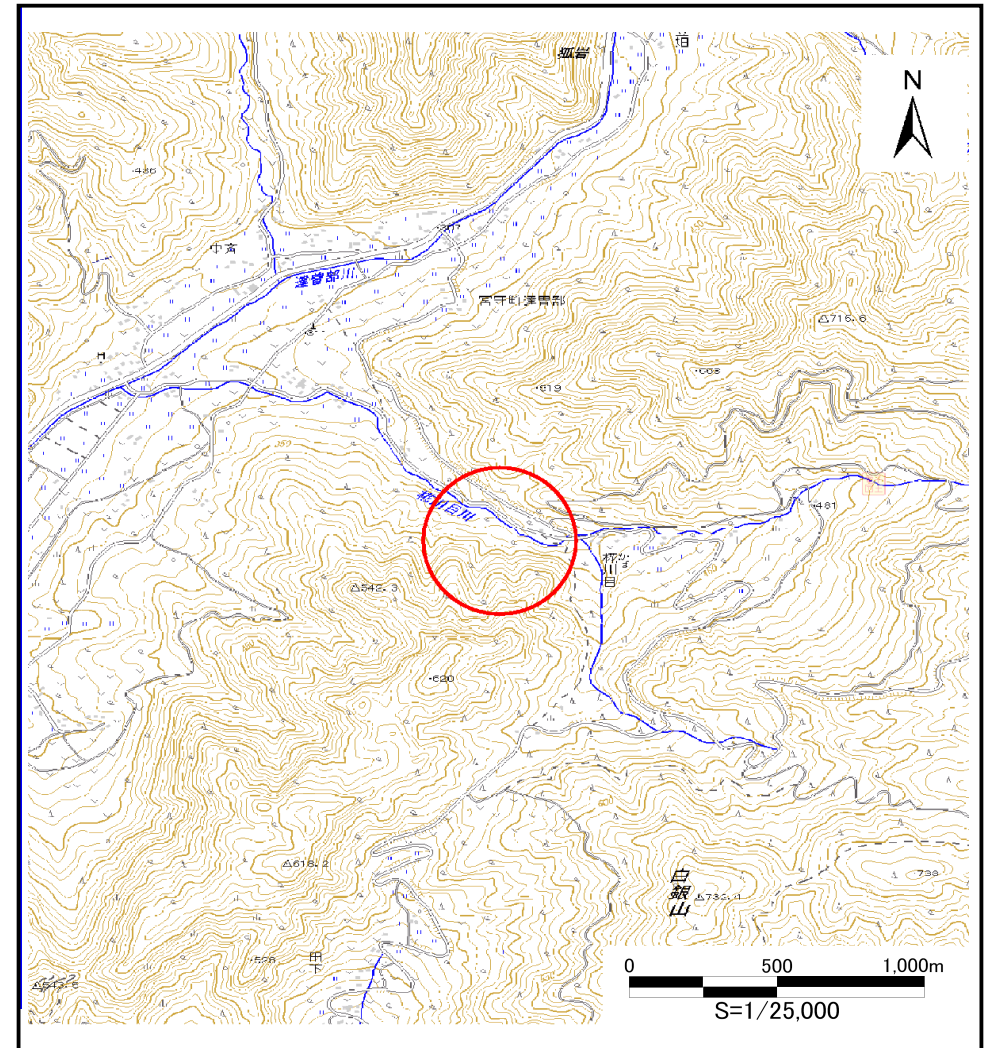
# 土砂災害防止に関する基礎調査(土石流)

表紙 位置,位置図

自然現象の種類	土石流
溪流番号	B125109
水系名	北上川
河川名	達曽部川
溪流名	栴川目の沢(4)
所在地	遠野市宮守町達曽部栴川目
調査機関	県南広域振興局遠野土木センター



位置図(S=1:200,000)



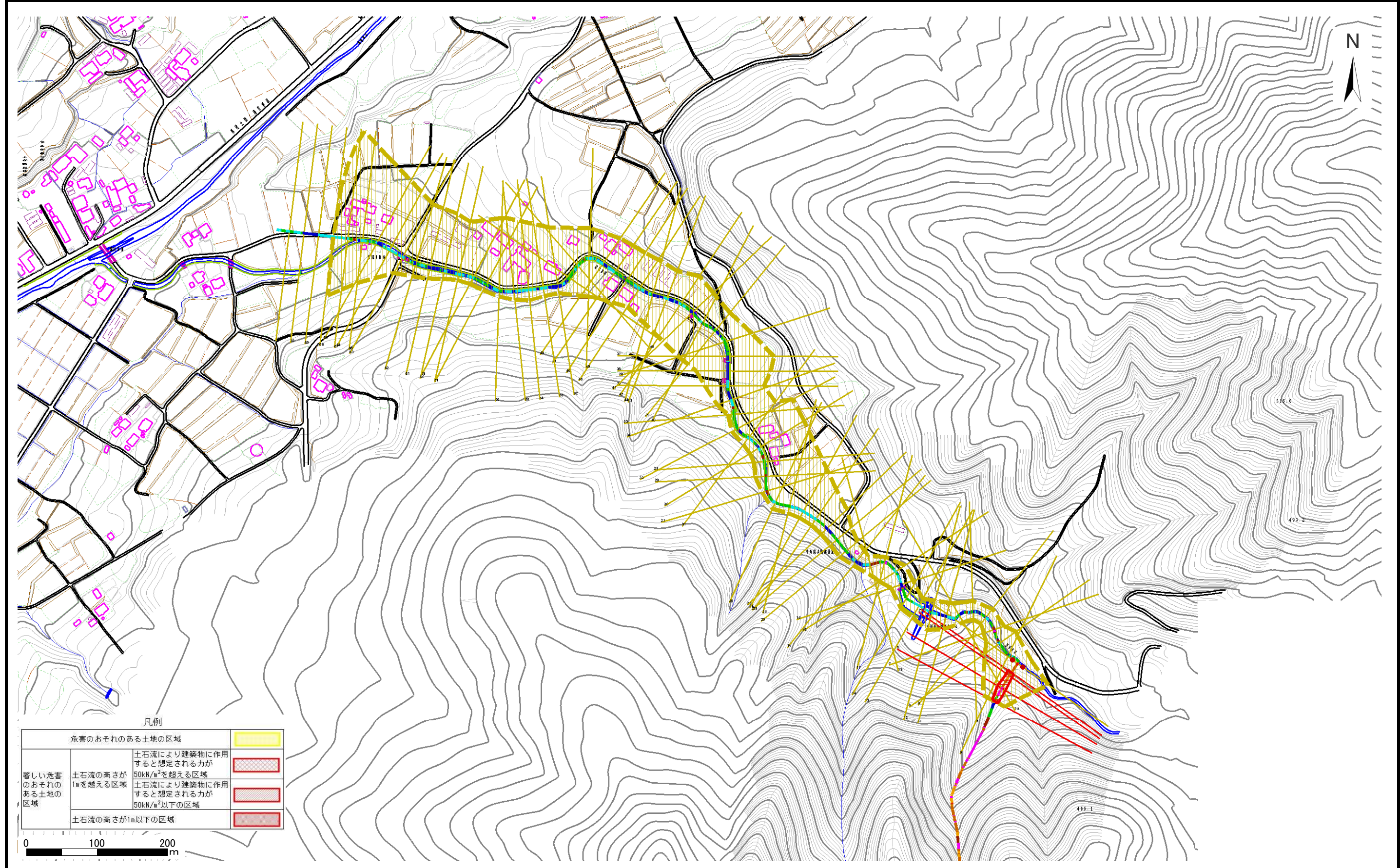
概況図(S=1:25,000)

# 土石流区域調査

様式3-1 危害のおそれのある土地、著しい危害のおそれのある土地の設定図

調査年度 平成24年度

溪流の位置	溪流番号	B125109	溪流名	栴川目の沢(4)	所在地	遠野市宮守町達曾部栴川目
-------	------	---------	-----	----------	-----	--------------

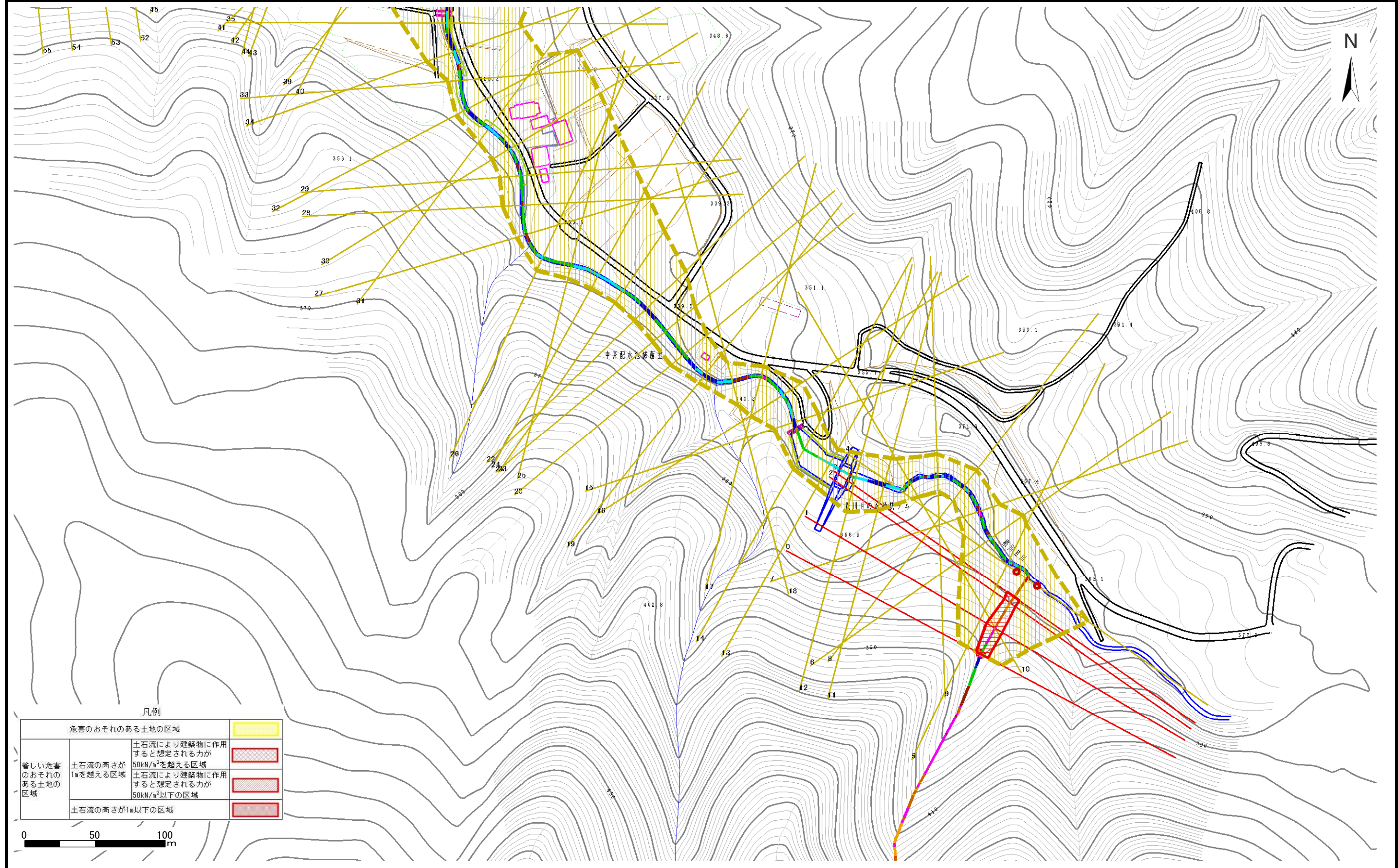


# 土石流区域調査

様式3-1 危害のおそれのある土地、著しい危害のおそれのある土地の設定図(1/2)

調査年度 平成24年度

溪流番号	B125109	溪流名	栴川目の沢(4)	所在地	遠野市宮守町達曾部栴川目
------	---------	-----	----------	-----	--------------

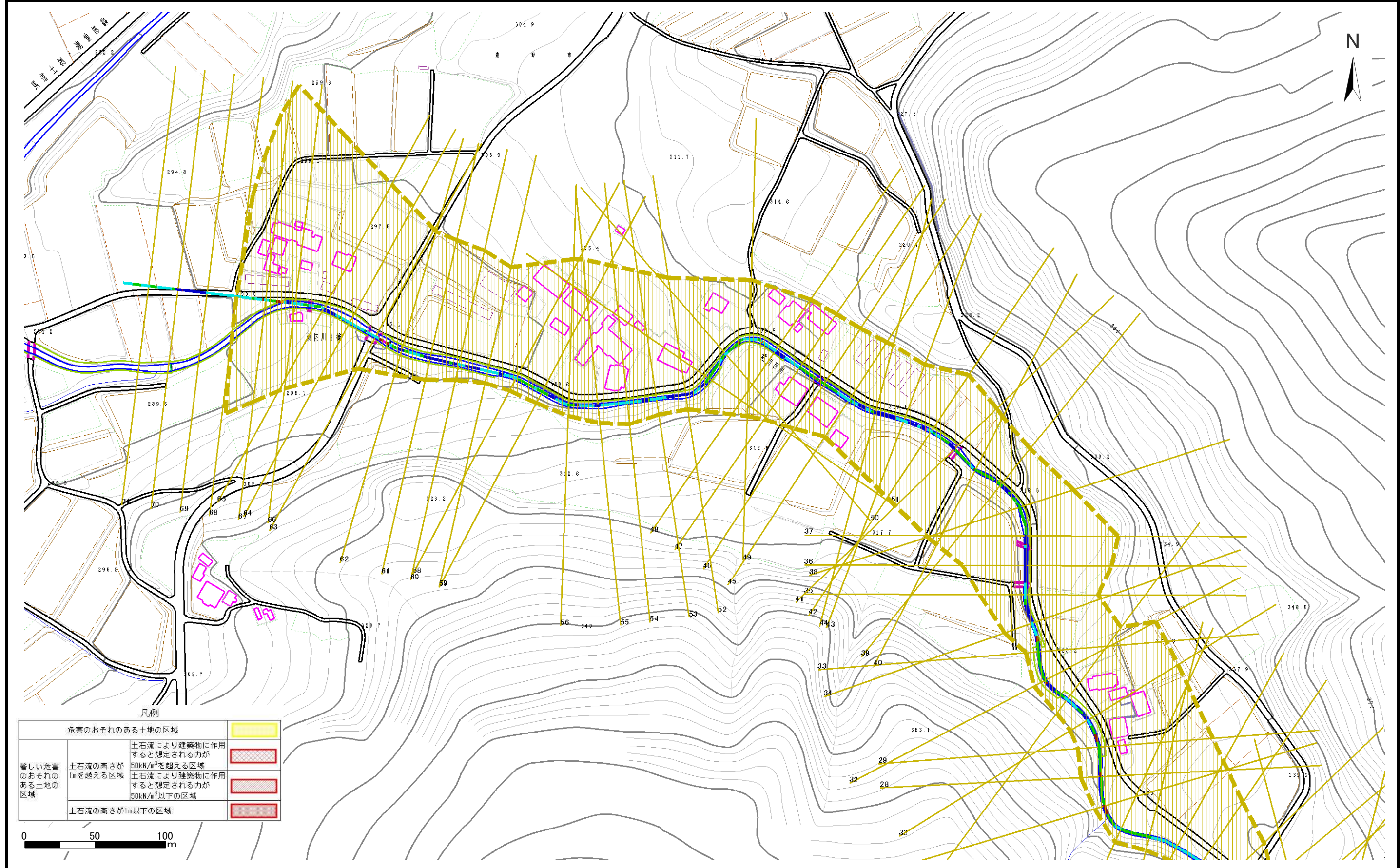


# 土石流区域調査

様式3-1 危害のおそれのある土地、著しい危害のおそれのある土地の設定図(2/2)

調査年度 平成24年度

溪流番号	B125109	溪流名	椈川目の沢(4)	所在地	遠野市宮守町達曾部椈川目
------	---------	-----	----------	-----	--------------



## 土石流区域調査

様式3-2 建築物に作用すると想定される衝撃に関する事項

調査年度 平成24年度

溪流の位置	溪流番号	B125109	溪流名	椴川目の沢(4)	所在地	遠野市宮守町達首部椴川目	
横断測線番号	土石流の高さh(m)	土石流の流体力Fd(kN/m <sup>2</sup> )	建築物の耐力P2(kN/m <sup>2</sup> )	横断測線番号	土石流の高さh(m)	土石流の流体力Fd(kN/m <sup>2</sup> )	建築物の耐力P2(kN/m <sup>2</sup> )
No.0	0.77	35.69	9.40	No.27	0.53	3.17	13.11
No.1	0.49	17.86	13.97	No.28	0.40	2.09	16.67
No.2	0.60	23.17	11.75	No.29	0.50	3.10	13.81
No.3	0.55	20.61	12.69	No.30	0.50	3.31	13.77
No.4	0.39	13.29	16.99	No.31	0.62	4.18	11.40
No.5	0.32	8.61	20.87	No.32	0.55	3.57	12.60
No.6	0.27	6.13	23.76	No.33	0.53	3.65	12.94
No.7	0.48	11.69	14.14	No.34	0.62	4.84	11.34
No.8	0.51	11.24	13.44	No.35	0.54	4.06	12.88
No.9	0.48	9.01	14.33	No.36	0.48	3.42	14.17
No.10	0.44	7.49	15.43	No.37	0.46	3.05	14.67
No.11	0.37	5.77	17.98	No.38	0.38	2.29	17.37
No.12	0.33	4.43	19.75	No.39	0.39	2.20	17.07
No.13	0.33	3.83	19.78	No.40	0.50	2.94	13.72
No.14	0.35	2.65	19.19	No.41	0.56	3.51	12.47
No.15	0.56	4.75	12.33	No.42	0.59	3.69	11.89
No.16	0.48	3.66	14.16	No.43	0.59	3.38	11.86
No.17	0.51	3.80	13.46	No.44	0.58	3.00	11.99
No.18	0.55	4.49	12.52	No.45	0.54	2.68	12.74
No.19	0.54	4.20	12.84	No.46	0.54	2.74	12.78
No.20	0.38	2.56	17.72	No.47	0.56	3.11	12.46
No.21	0.49	3.79	14.01	No.48	0.60	3.29	11.75
No.22	0.44	3.49	15.31	No.49	0.66	3.69	10.68
No.23	0.52	3.52	13.31	No.50	0.76	4.38	9.53
No.24	0.39	2.35	17.28	No.51	0.59	3.02	11.86
No.25	0.40	2.13	16.91	No.52	0.59	2.98	11.87
No.26	0.39	2.19	17.10	No.53	0.58	2.97	11.94

## 土石流区域調査

様式3-2 建築物に作用すると想定される衝撃に関する事項

調査年度	平成24年度
------	--------

溪流の位置	溪流番号	B125109	溪流名	椗川目の沢(4)	所在地	遠野市宮守町達首部椗川目
-------	------	---------	-----	----------	-----	--------------

横断測線番号	土石流の高さh(m)	土石流の流体力Fd(kN/m <sup>2</sup> )	建築物の耐力P2(kN/m <sup>2</sup> )	横断測線番号	土石流の高さh(m)	土石流の流体力Fd(kN/m <sup>2</sup> )	建築物の耐力P2(kN/m <sup>2</sup> )
No.54	0.57	2.91	12.17				
No.55	0.54	2.74	12.71				
No.56	0.58	2.97	12.06				
No.57	0.50	2.28	13.72				
No.58	0.57	2.97	12.14				
No.59	0.56	2.70	12.47				
No.60	0.51	2.23	13.39				
No.61	0.55	2.42	12.69				
No.62	0.55	2.44	12.70				
No.63	0.54	2.87	12.90				
No.64	0.41	1.94	16.46				
No.65	0.62	3.40	11.35				
No.66	0.54	2.77	12.88				
No.67	0.44	1.62	15.31				
No.68	0.46	1.43	14.70				
No.69	0.46	1.47	14.88				
No.70	0.45	1.48	14.96				
No.71	0.46	1.45	14.82				