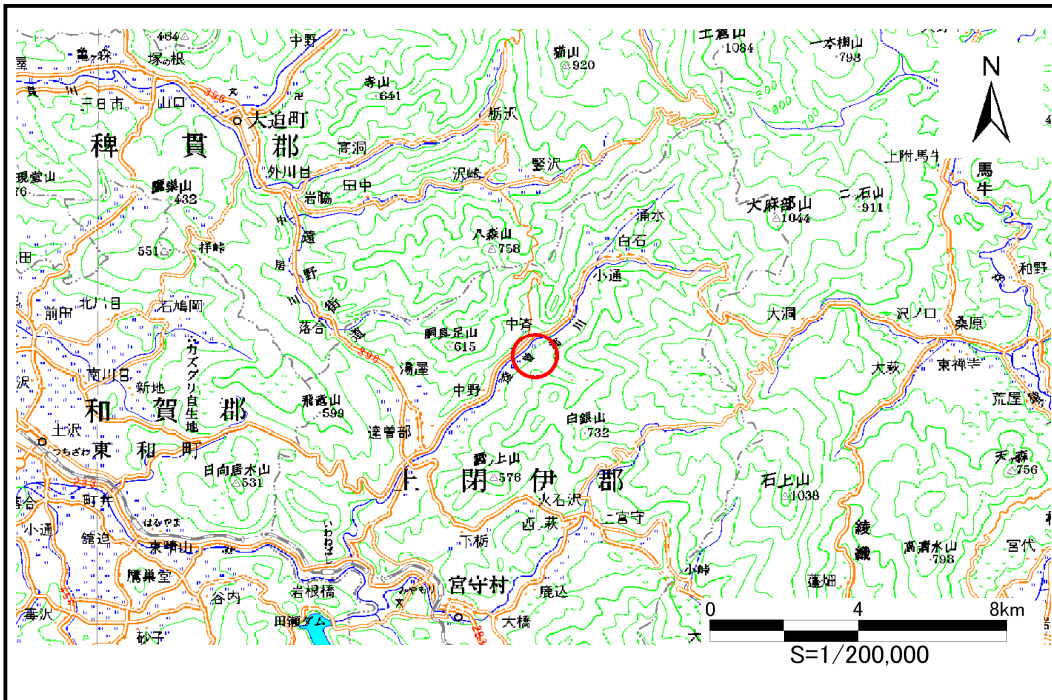


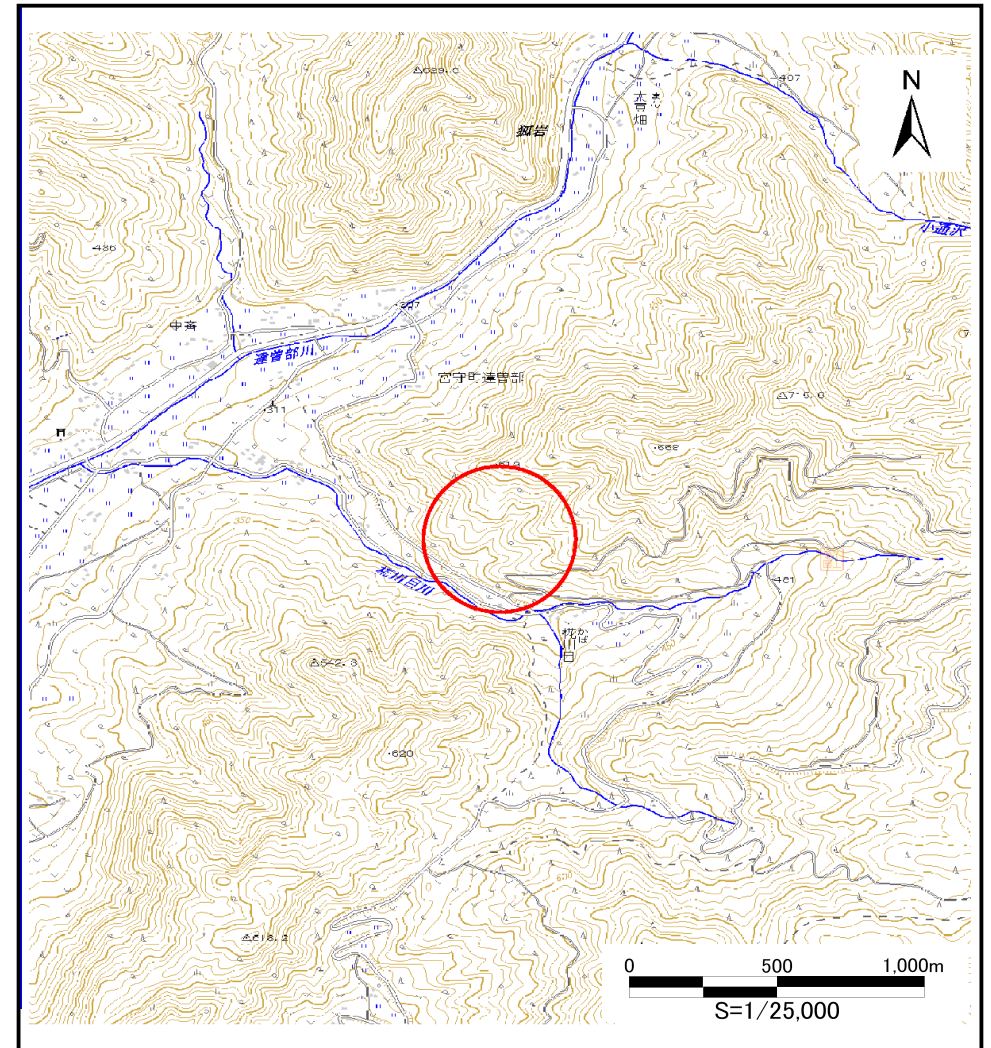
土砂災害防止に関する基礎調査(土石流)

表紙 位置,位置図

自然現象の種類	土石流
溪流番号	B125108
水系名	北上川
河川名	達曾部川
溪流名	栴川目の沢(6)
所在地	遠野市宮守町達曾部栴川目
調査機関	県南広域振興局遠野土木センター



位置図(S=1:200,000)



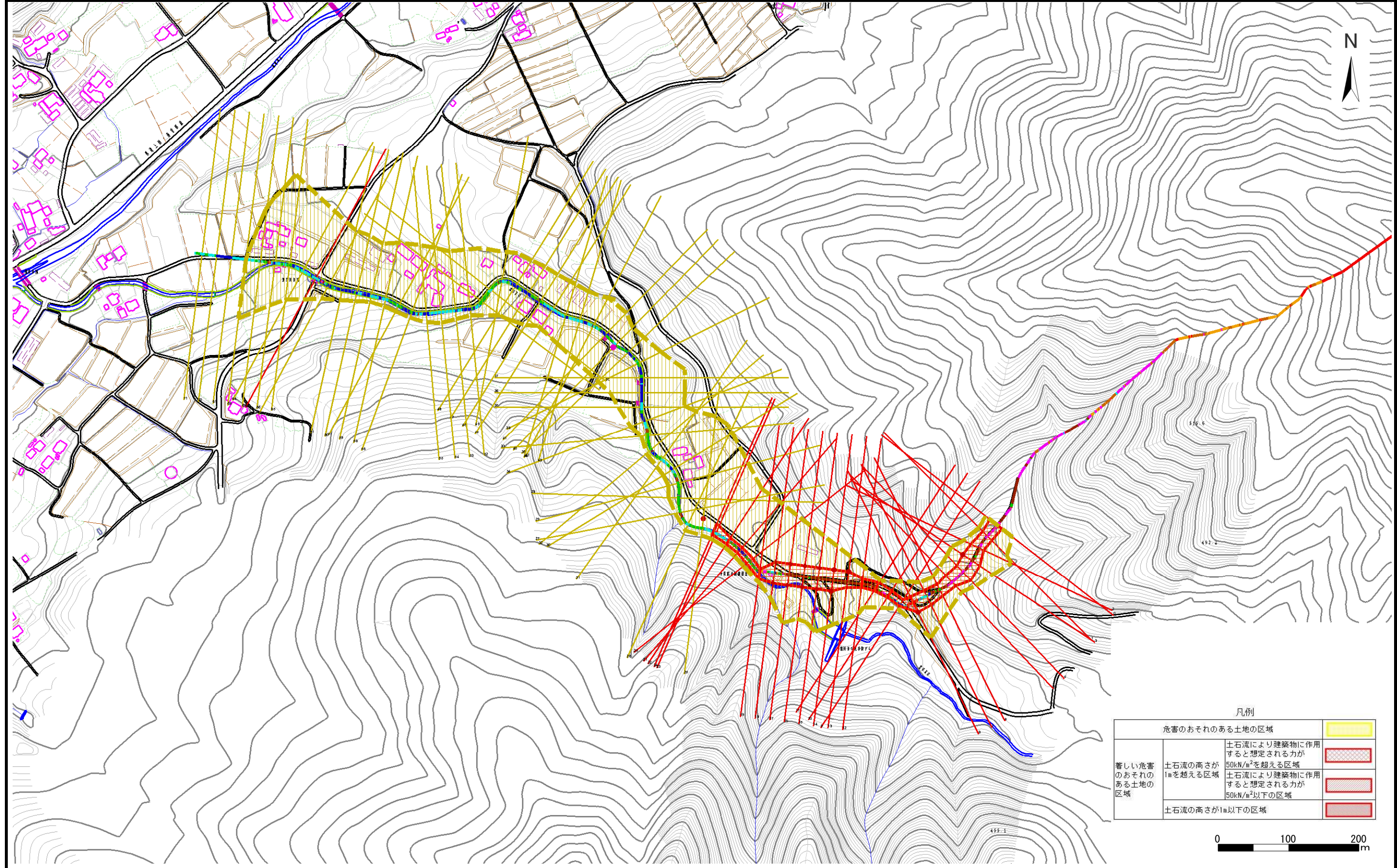
概況図(S=1:25,000)

土石流区域調査

様式3-1 危害のおそれのある土地、著しい危害のおそれのある土地の設定図

調査年度 平成24年度

溪流の位置	溪流番号	B125108	溪流名	椎川目の沢(6)	所在地	遠野市宮守町達曾部椎川目
-------	------	---------	-----	----------	-----	--------------



凡例		
危害のおそれのある土地の区域		
著しい危害のおそれのある土地の区域	土石流により建築物に作用すると想定される力が50kN/m ² を超える区域	
	土石流の高さが1mを超える区域	
	土石流により建築物に作用すると想定される力が50kN/m ² 以下の区域	
土石流の高さが1m以下の区域		

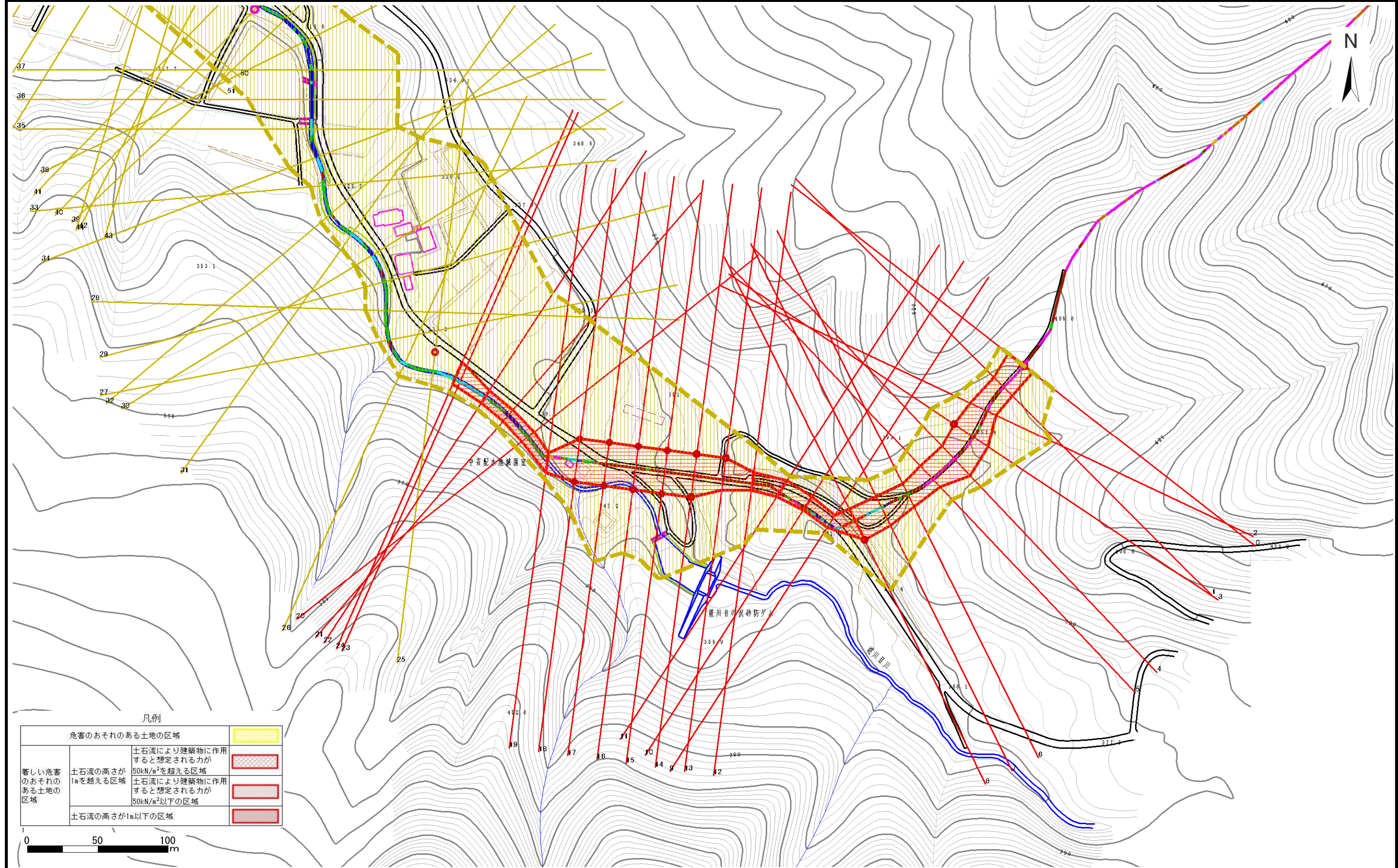


土石流区域調査

様式3-1 危害のおそれのある土地、著しい危害のおそれのある土地の設定図(1/2)

調査年度 平成24年度

溪流番号	B125108	溪流名	椎川目の沢(6)	所在地	遠野市宮守町達曾部椎川目
------	---------	-----	----------	-----	--------------



凡例

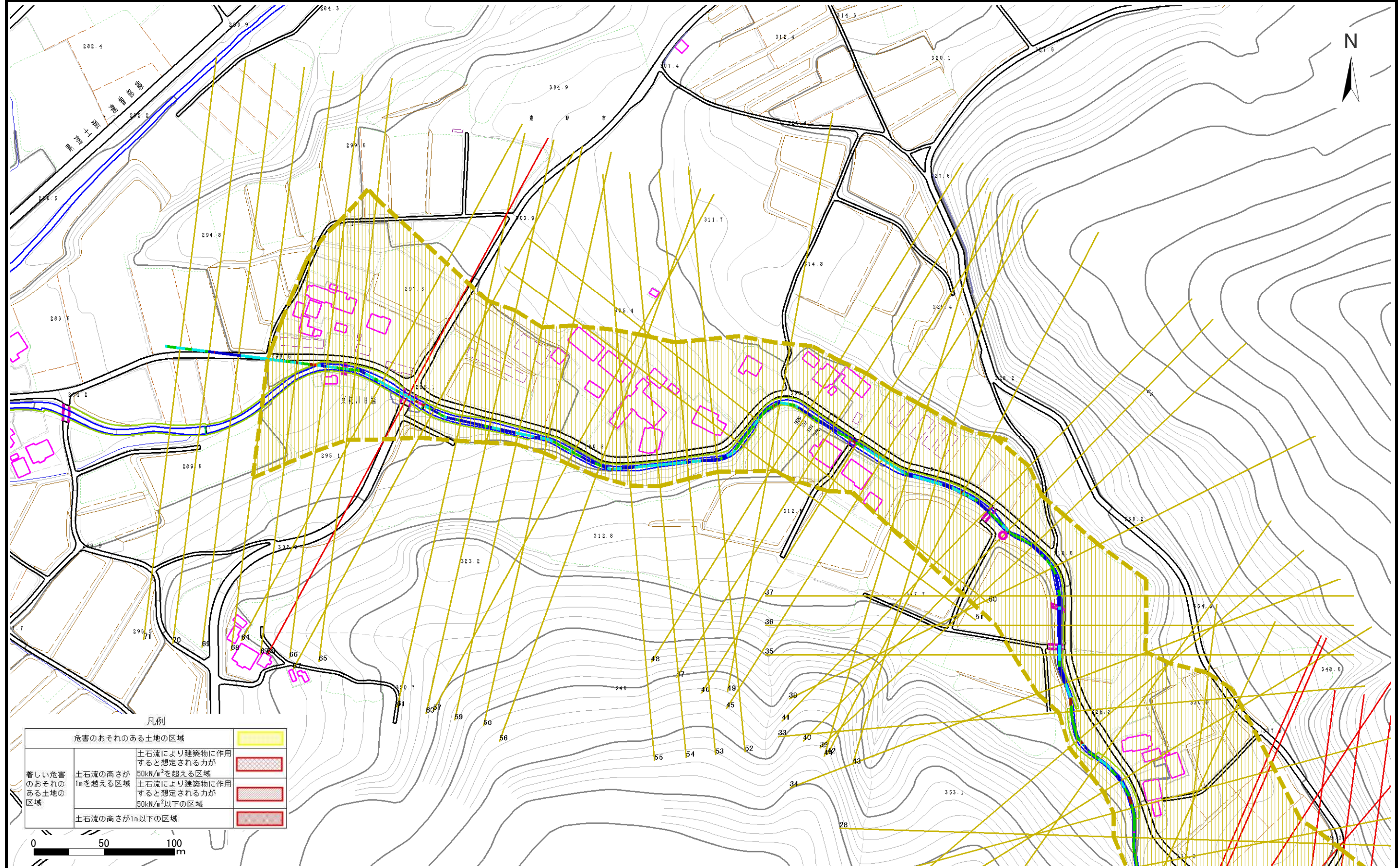
危害のおそれのある土地の区域		
著しい危害のおそれのある土地の区域	土石流の高さが1mを超える区域	土石流により建築物に作用すると想定される力が50kN/m ² を超える区域
		土石流により建築物に作用すると想定される力が50kN/m ² 以下の区域
	土石流の高さが1m以下の区域	

土石流区域調査

様式3-1 危害のおそれのある土地、著しい危害のおそれのある土地の設定図(2/2)

調査年度 平成24年度

溪流番号	B125108	溪流名	椈川目の沢(6)	所在地	遠野市宮守町達曾部椈川目
------	---------	-----	----------	-----	--------------



凡例

危険のおそれのある土地の区域		
著しい危害のおそれのある土地の区域	土石流により建築物に作用すると想定される力が50kN/m ² を超える区域	
	土石流の高さが1mを超える区域	
	土石流の高さが1m以下の区域	

土石流区域調査

様式3-2 建築物に作用すると想定される衝撃に関する事項

調査年度 平成24年度

溪流の位置	溪流番号	B125108	溪流名	椈川目の沢(6)	所在地	遠野市宮守町達首部椈川目	
横断測線番号	土石流の高さh(m)	土石流の流体力Fd(kN/m ²)	建築物の耐力P2(kN/m ²)	横断測線番号	土石流の高さh(m)	土石流の流体力Fd(kN/m ²)	建築物の耐力P2(kN/m ²)
No.0	0.83	24.46	8.88	No.27	0.67	6.96	10.61
No.1	0.92	28.35	8.14	No.28	0.68	6.53	10.53
No.2	0.87	26.14	8.53	No.29	0.68	6.36	10.49
No.3	0.63	15.91	11.22	No.30	0.70	5.54	10.26
No.4	0.67	16.38	10.63	No.31	0.71	5.06	10.09
No.5	0.82	20.97	8.96	No.32	0.71	5.09	10.11
No.6	0.87	22.10	8.54	No.33	0.70	5.29	10.28
No.7	0.75	16.89	9.69	No.34	0.68	5.53	10.48
No.8	0.61	13.99	11.52	No.35	0.68	5.57	10.51
No.9	1.15	35.50	6.85	No.36	0.68	5.49	10.44
No.10	1.11	31.59	7.06	No.37	0.70	5.27	10.26
No.11	1.00	27.01	7.63	No.38	0.71	5.14	10.16
No.12	1.04	28.23	7.40	No.39	0.72	4.90	10.02
No.13	0.61	13.95	11.50	No.40	0.72	4.85	10.00
No.14	0.61	13.78	11.45	No.41	0.71	4.93	10.07
No.15	0.62	13.50	11.34	No.42	0.72	4.81	9.98
No.16	0.62	13.37	11.29	No.43	0.73	4.48	9.82
No.17	0.62	13.55	11.36	No.44	0.75	4.20	9.67
No.18	0.61	11.63	11.49	No.45	0.75	4.12	9.62
No.19	0.98	19.16	7.77	No.46	0.75	4.14	9.65
No.20	1.09	23.20	7.17	No.47	0.73	4.40	9.90
No.21	1.16	23.66	6.82	No.48	0.73	4.35	9.85
No.22	1.15	21.38	6.88	No.49	0.74	4.25	9.75
No.23	0.89	13.61	8.34	No.50	0.74	4.23	9.73
No.24	0.86	12.61	8.62	No.51	0.75	4.17	9.67
No.25	0.66	8.05	10.75	No.52	0.75	4.15	9.66
No.26	0.67	7.37	10.67	No.53	0.75	4.15	9.65

土石流区域調査

様式3-2 建築物に作用すると想定される衝撃に関する事項

調査年度 平成24年度

溪流の位置	溪流番号	B125108	溪流名	椴川目の沢(6)	所在地	遠野市宮守町達首部椴川目
-------	------	---------	-----	----------	-----	--------------

横断測線番号	土石流の高さh(m)	土石流の流体力Fd(kN/m ²)	建築物の耐力P2(kN/m ²)	横断測線番号	土石流の高さh(m)	土石流の流体力Fd(kN/m ²)	建築物の耐力P2(kN/m ²)
No.54	0.75	4.15	9.66				
No.55	0.75	4.19	9.69				
No.56	0.74	4.21	9.71				
No.57	0.76	4.04	9.58				
No.58	0.74	4.16	9.70				
No.59	0.76	4.05	9.59				
No.60	0.77	3.78	9.42				
No.61	0.92	4.79	8.19				
No.62	0.81	4.09	9.04				
No.63	1.47	10.55	5.81				
No.64	1.03	6.56	7.45				
No.65	0.77	4.53	9.43				
No.66	0.77	4.51	9.42				
No.67	0.83	3.76	8.83				
No.68	0.87	3.32	8.52				
No.69	0.86	3.42	8.62				
No.70	0.86	3.44	8.65				
No.71	0.87	3.35	8.55				