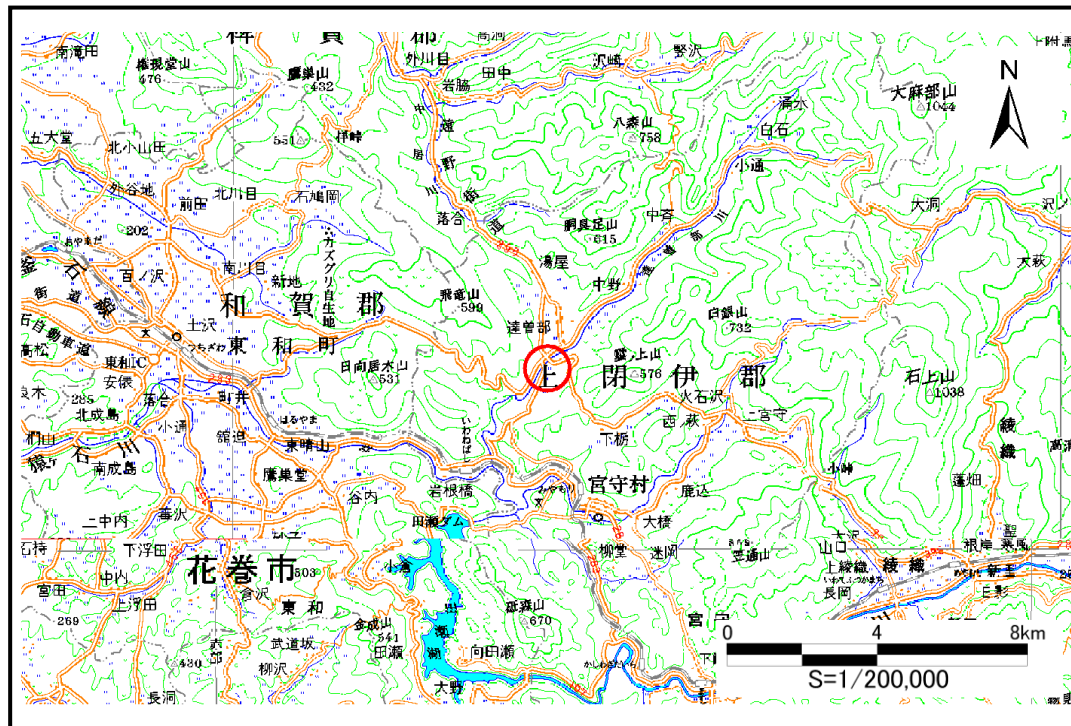


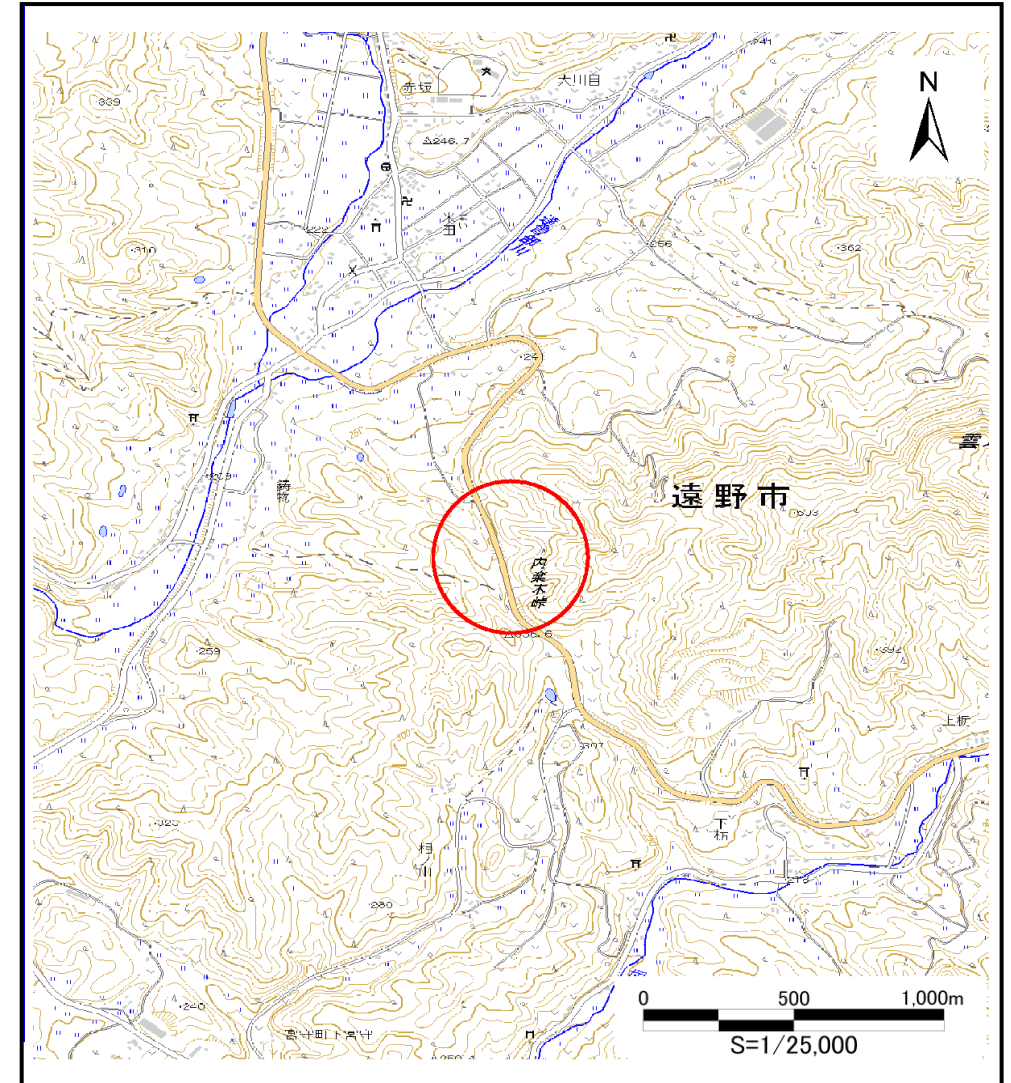
# 土砂災害防止に関する基礎調査(土石流)

表紙 位置,位置図

自然現象の種類	土石流
溪流番号	B124122-1
水系名	北上川
河川名	達曽部川
溪流名	鑄物の沢(8)-1
所在地	遠野市宮守町達曽部鑄物
調査機関	県南広域振興局遠野土木センター



位置図(S=1:200,000)



概況図(S=1:25,000)

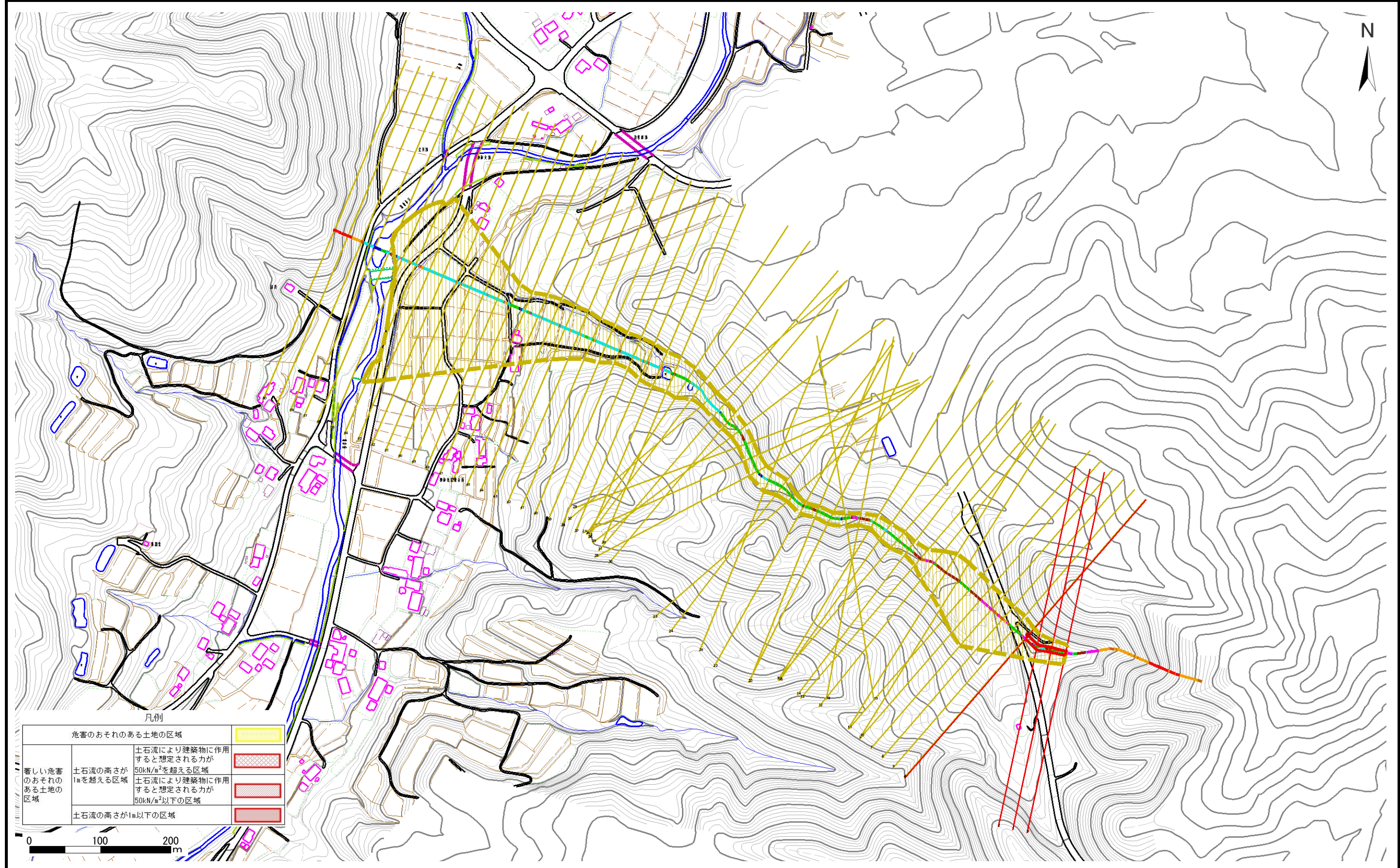


# 土石流区域調査

様式3-1 危害のおそれのある土地、著しい危害のおそれのある土地の設定図

調査年度 平成24年度

溪流番号	B124122-1	溪流名	鑄物の沢(8)-1	所在地	遠野市宮守町達曾部鑄物
------	-----------	-----	-----------	-----	-------------



凡例

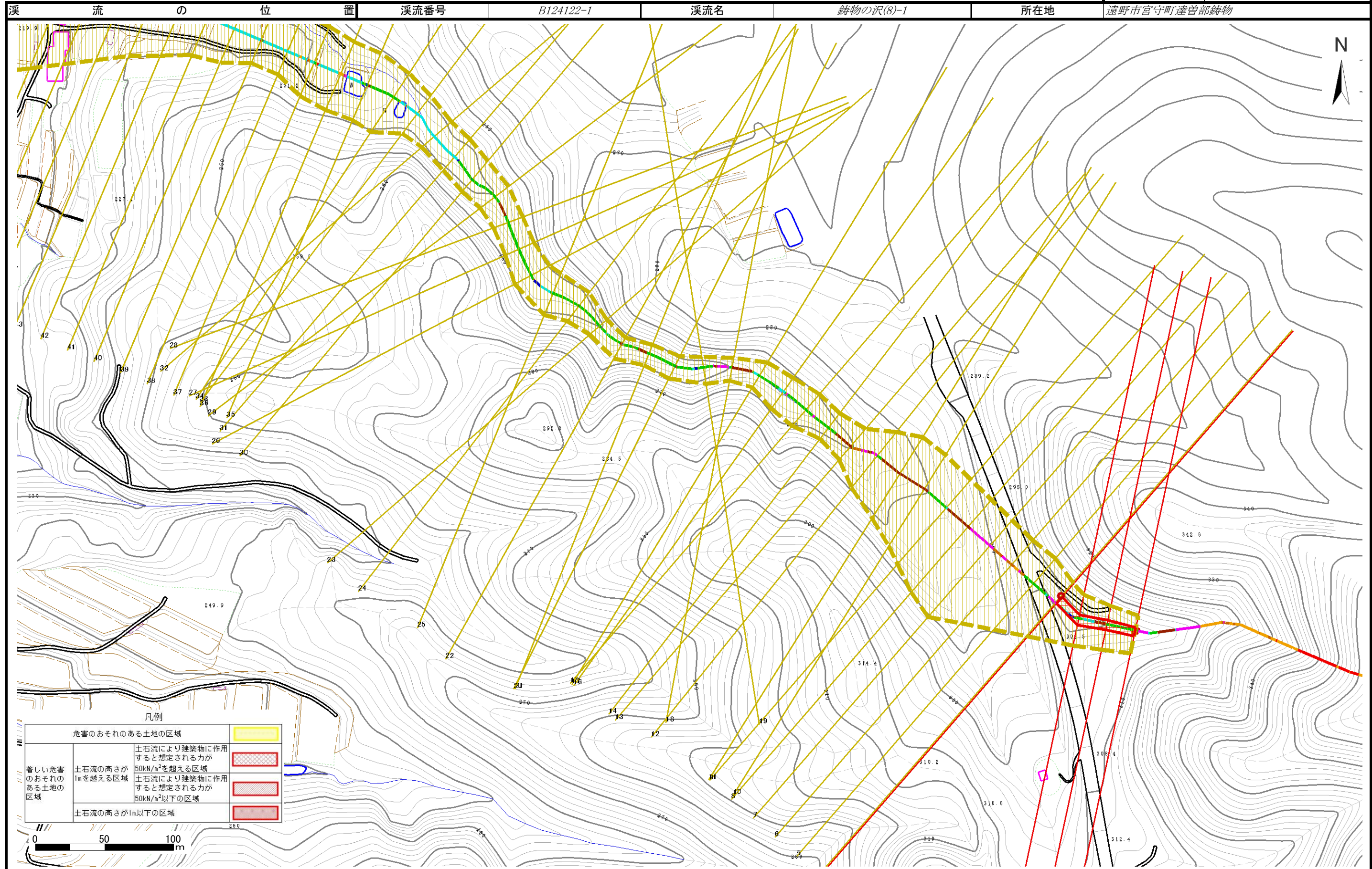
危害のおそれのある土地の区域	
著しい危害のおそれのある土地の区域	土石流の高さが1mを超える区域
	土石流により建築物に作用すると想定される力が50kN/m <sup>2</sup> を超える区域
	土石流により建築物に作用すると想定される力が50kN/m <sup>2</sup> 以下の区域
	土石流の高さが1m以下の区域



# 土石流区域調査

様式3-1 危害のおそれのある土地、著しい危害のおそれのある土地の設定図(1/2)

調査年度	平成24年度
所在地	遠野市宮守町達曾部鑄物



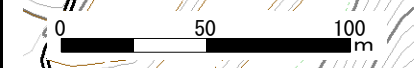
溪流の位置

溪流番号 B124122-1

溪流名 鑄物の沢(8)-1

所在地 遠野市宮守町達曾部鑄物

凡例		
危害のおそれのある土地の区域		
著しい危害のおそれのある土地の区域	土石流の高さが1mを超える区域	
	土石流の高さが1m以下の区域	
	土石流の高さが1m以下の区域	



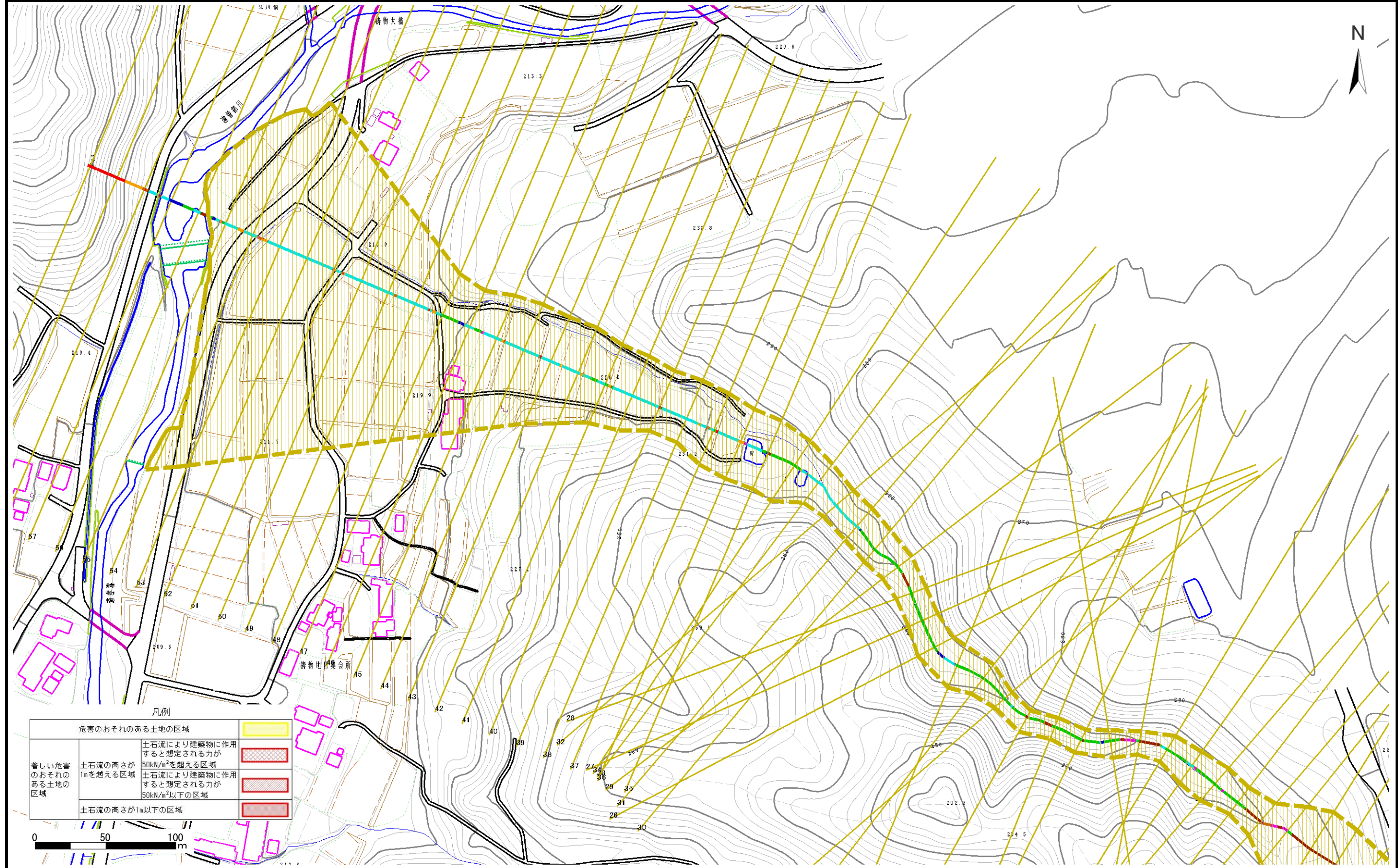


# 土石流区域調査

様式3-1 危害のおそれのある土地、著しい危害のおそれのある土地の設定図(2/2)

調査年度 平成24年度

溪流番号	B124122-1	溪流名	鑄物の沢(8)-1	所在地	遠野市宮守町達曾部鑄物
------	-----------	-----	-----------	-----	-------------



## 土石流区域調査

様式3-2 建築物に作用すると想定される衝撃に関する事項

調査年度	平成24年度
所在地	遠野市宮守町達曾部鑄物

渓流の位置	渓流番号	B124122-1	渓流名	鑄物の沢(8)-1	所在地	遠野市宮守町達曾部鑄物	
横断測線番号	土石流の高さh(m)	土石流の流体力Fd(kN/m <sup>2</sup> )	建築物の耐力P2(kN/m <sup>2</sup> )	横断測線番号	土石流の高さh(m)	土石流の流体力Fd(kN/m <sup>2</sup> )	建築物の耐力P2(kN/m <sup>2</sup> )
No.0	0.48	28.87	14.29	No.27	0.34	3.03	19.66
No.1	0.45	25.07	14.93	No.28	0.32	2.61	20.82
No.2	0.46	22.58	14.88	No.29	0.33	2.77	20.14
No.3	0.54	22.69	12.86	No.30	0.25	1.88	26.22
No.4	0.32	10.95	20.88	No.31	0.25	1.81	26.10
No.5	0.16	2.89	40.13	No.32	0.25	1.61	25.62
No.6	0.14	2.10	43.74	No.33	0.26	1.43	25.07
No.7	0.14	1.88	44.69	No.34	0.26	1.32	24.63
No.8	0.14	1.61	45.64	No.35	0.26	1.40	25.28
No.9	0.13	1.37	46.21	No.36	0.26	1.36	24.95
No.10	0.19	2.05	33.39	No.37	0.25	1.42	25.46
No.11	0.23	2.66	27.97	No.38	0.25	1.42	25.46
No.12	0.23	2.69	28.12	No.39	0.26	1.37	25.02
No.13	0.22	2.88	29.07	No.40	0.27	1.27	24.39
No.14	0.26	4.19	24.72	No.41	0.26	1.29	24.57
No.15	0.21	3.21	30.61	No.42	0.26	1.34	25.00
No.16	0.22	2.97	29.48	No.43	0.25	1.40	25.51
No.17	0.35	4.69	19.15	No.44	0.25	1.43	25.84
No.18	0.28	3.24	23.67	No.45	0.25	1.40	25.52
No.19	0.23	2.57	27.80	No.46	0.26	1.35	25.14
No.20	0.27	3.08	23.73	No.47	0.27	1.26	24.37
No.21	0.32	3.47	20.86	No.48	0.26	1.38	25.38
No.22	0.30	3.21	21.66	No.49	0.26	1.31	24.74
No.23	0.24	2.10	26.87	No.50	0.26	1.31	24.74
No.24	0.24	2.06	26.82	No.51	0.26	1.37	25.29
No.25	0.24	2.04	26.80	No.52	0.26	1.33	24.94
No.26	0.26	2.16	25.28	No.53	0.27	1.25	24.30

