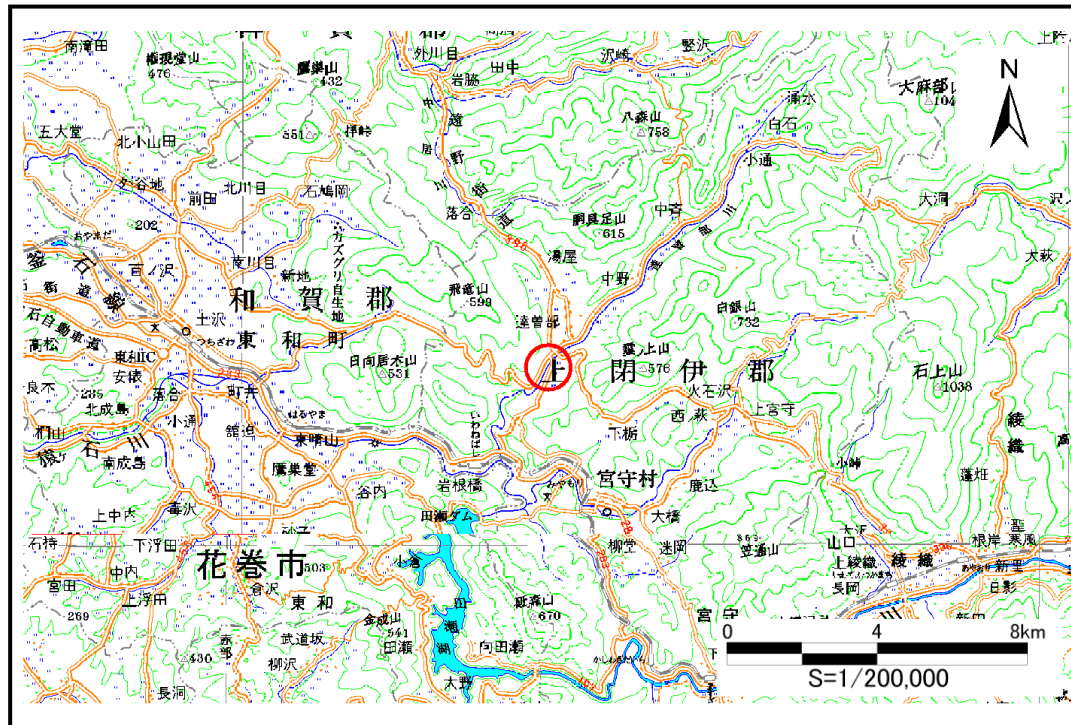


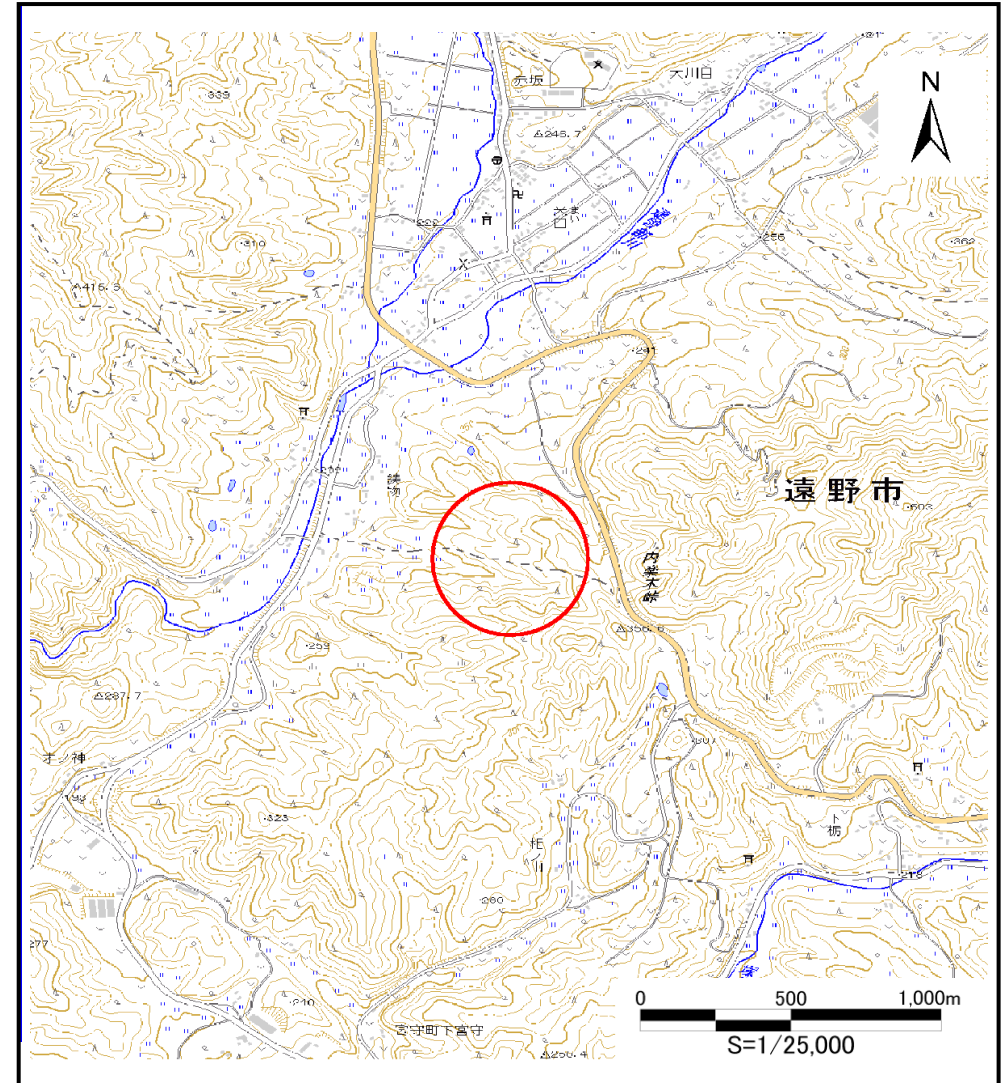
# 土砂災害防止に関する基礎調査(土石流)

表紙 位置,位置図

自然現象の種類	土石流
溪流番号	B124121
水系名	北上川
河川名	達曽部川
溪流名	鑄物の沢(7)
所在地	遠野市宮守町達曽部鑄物
調査機関	県南広域振興局遠野土木センター



位置図(S=1:200,000)

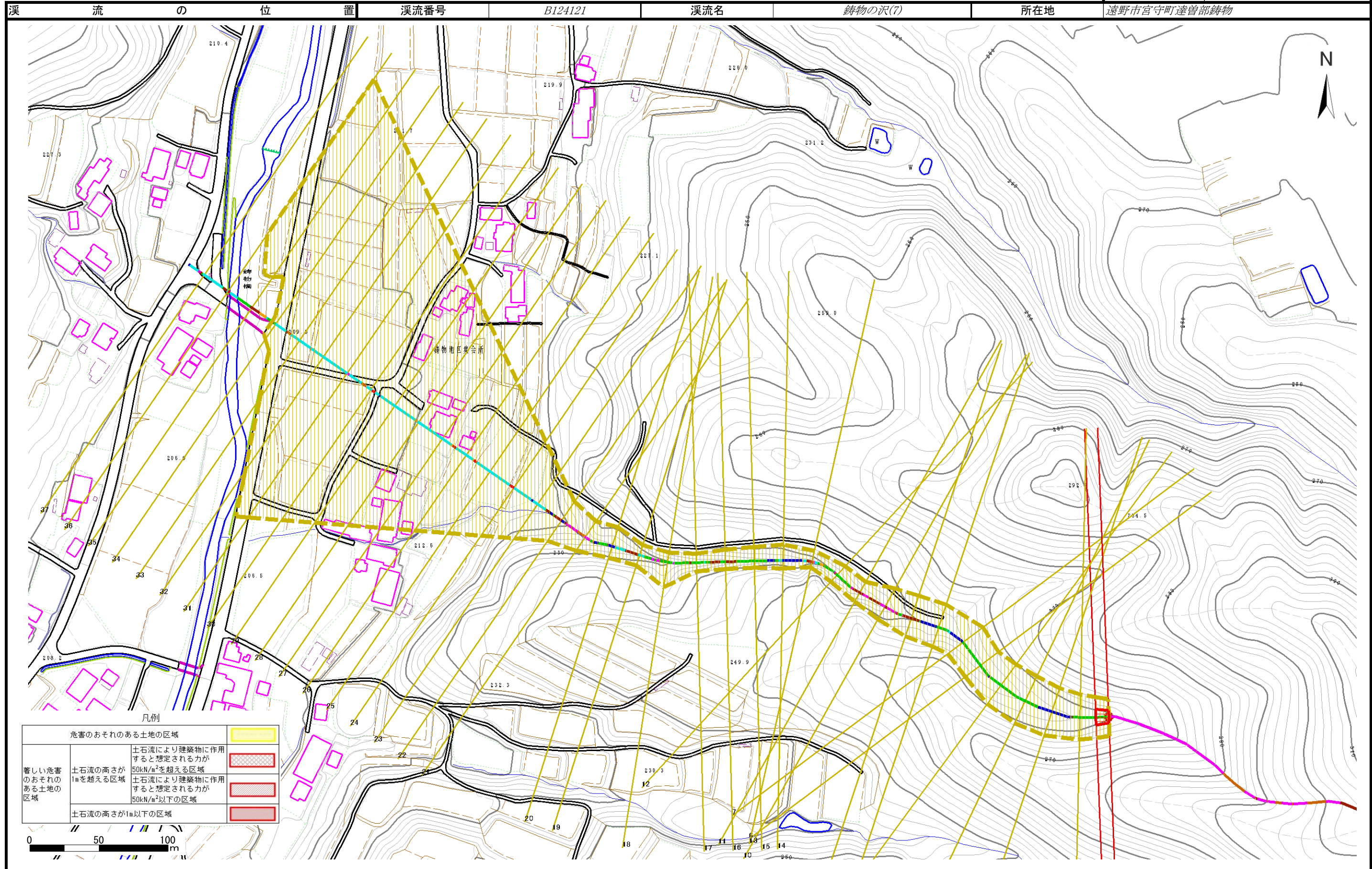


概況図(S=1:25,000)

# 土石流区域調査

様式3-1 危害のおそれのある土地、著しい危害のおそれのある土地の設定図

調査年度	平成24年度
所在地	遠野市宮守町達曾部鑄物



## 土石流区域調査

様式3-2 建築物に作用すると想定される衝撃に関する事項

調査年度	平成24年度
------	--------

渓流の位置	溪流番号	B124121	溪流名	鑄物の沢(7)	所在地	遠野市宮守町達曾部鑄物	
横断測線番号	土石流の高さh(m)	土石流の流体力Fd(kN/m <sup>2</sup> )	建築物の耐力P2(kN/m <sup>2</sup> )	横断測線番号	土石流の高さh(m)	土石流の流体力Fd(kN/m <sup>2</sup> )	建築物の耐力P2(kN/m <sup>2</sup> )
No.0	0.57	18.93	12.19	No.27	0.37	3.89	18.13
No.1	0.48	14.58	14.25	No.28	0.38	3.66	17.64
No.2	0.48	14.08	14.31	No.29	0.39	3.49	17.26
No.3	0.45	11.61	15.15	No.30	0.39	3.49	17.26
No.4	0.42	9.35	16.19	No.31	0.40	2.99	16.72
No.5	0.47	9.67	14.58	No.32	0.43	2.31	15.86
No.6	0.48	8.50	14.34	No.33	0.43	2.14	15.56
No.7	0.48	6.99	14.35	No.34	0.46	1.80	14.85
No.8	0.38	4.18	17.77	No.35	0.44	1.91	15.26
No.9	0.38	3.56	17.57	No.36	0.52	1.25	13.19
No.10	0.58	6.02	11.97	No.37	0.88	0.41	8.49
No.11	0.66	6.72	10.75				
No.12	0.62	6.56	11.30				
No.13	0.71	8.25	10.15				
No.14	0.60	6.68	11.74				
No.15	0.70	8.02	10.24				
No.16	0.70	8.20	10.25				
No.17	0.74	9.30	9.74				
No.18	0.55	6.63	12.54				
No.19	0.62	7.94	11.39				
No.20	0.60	7.00	11.72				
No.21	0.59	6.42	11.93				
No.22	0.37	3.85	18.07				
No.23	0.37	3.77	17.88				
No.24	0.38	3.65	17.62				
No.25	0.37	3.81	17.96				
No.26	0.37	3.87	18.09				