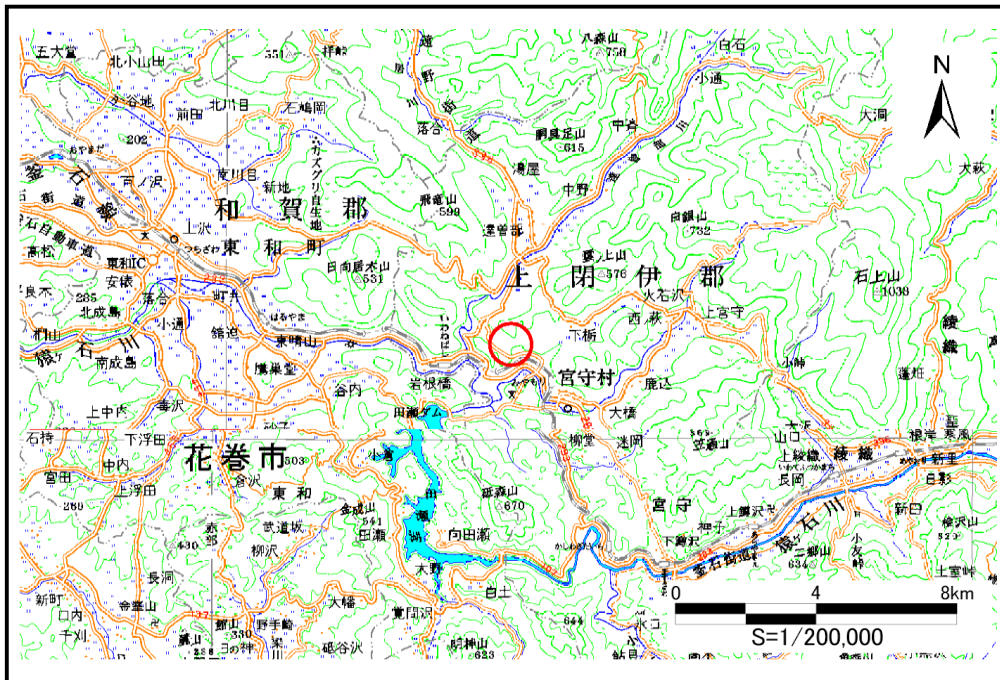


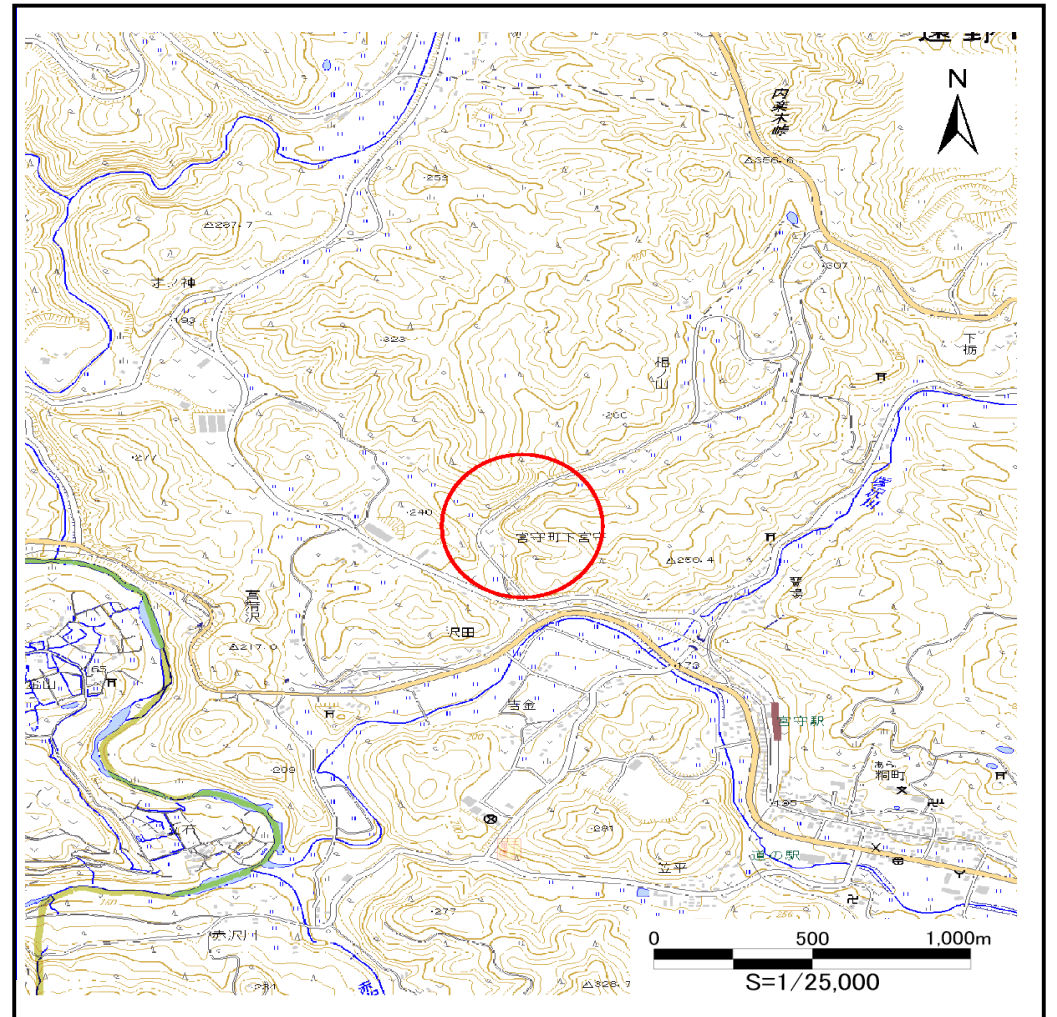
# 土砂災害防止に関する基礎調査(土石流)

表紙 位置,位置図

自然現象の種類	土石流
溪流番号	B124119
水系名	北上川
河川名	宮守川
溪流名	相山の沢(2)
所在地	遠野市宮守町下宮守相之山
調査機関	県南広域振興局遠野土木センター



位置図(S=1:200,000)



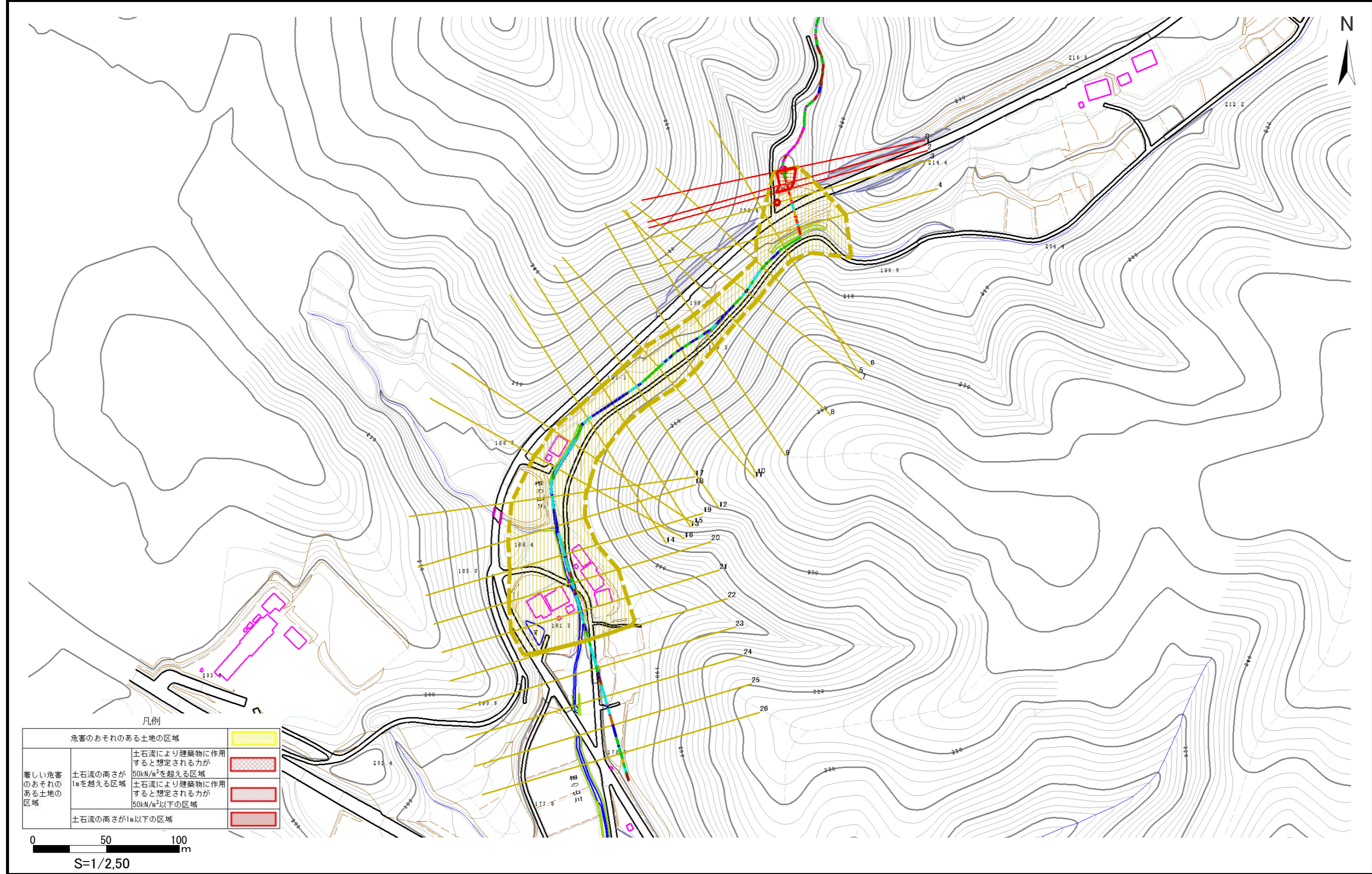
概況図(S=1:25,000)

# 土石流区域調査

様式3-1 危害のおそれのある土地、著しい危害のおそれのある土地の設定図

調査年度	平成24年度
所在地	遠野市宮守町下宮守相ノ山

溪流の位置	溪流番号	B124119	溪流名	相山の沢(2)	所在地	遠野市宮守町下宮守相ノ山
-------	------	---------	-----	---------	-----	--------------



## 土石流区域調査書

様式3-2 建築物に作用すると想定される衝撃に関する事項

調査年度	平成24年度
所在地	遠野市宮守町下宮守相之山

溪流の位置	溪流番号	B124119	溪流名	相山の沢(2)	所在地	遠野市宮守町下宮守相之山
-------	------	---------	-----	---------	-----	--------------

横断測線番号	土石流の高さh(m)	土石流の流体力Fd(kN/m <sup>2</sup> )	建築物の耐力P2(kN/m2)	横断測線番号	土石流の高さh(m)	土石流の流体力Fd(kN/m <sup>2</sup> )	建築物の耐力P2(kN/m2)
No.0	1.59	38.78	5.52				
No.1	0.86	15.38	8.62				
No.2	0.84	12.49	8.79				
No.3	0.59	5.86	11.81				
No.4	0.57	6.25	12.15				
No.5	0.52	7.52	13.19				
No.6	0.53	7.29	13.01				
No.7	0.54	6.97	12.75				
No.8	0.72	9.43	10.02				
No.9	0.64	7.49	10.99				
No.10	0.59	5.95	11.89				
No.11	0.61	5.02	11.56				
No.12	0.63	4.19	11.17				
No.13	0.70	8.24	10.21				
No.14	0.58	5.36	12.00				
No.15	0.69	3.49	10.39				
No.16	0.70	3.34	10.27				
No.17	0.70	3.28	10.22				
No.18	0.70	3.30	10.25				
No.19	0.71	3.12	10.08				
No.20	0.71	3.13	10.09				
No.21	0.71	3.09	10.05				
No.22	0.76	2.55	9.49				
No.23	0.79	2.36	9.26				
No.24	0.84	1.98	8.74				
No.25	0.92	1.61	8.14				
No.26	1.14	1.02	6.94				