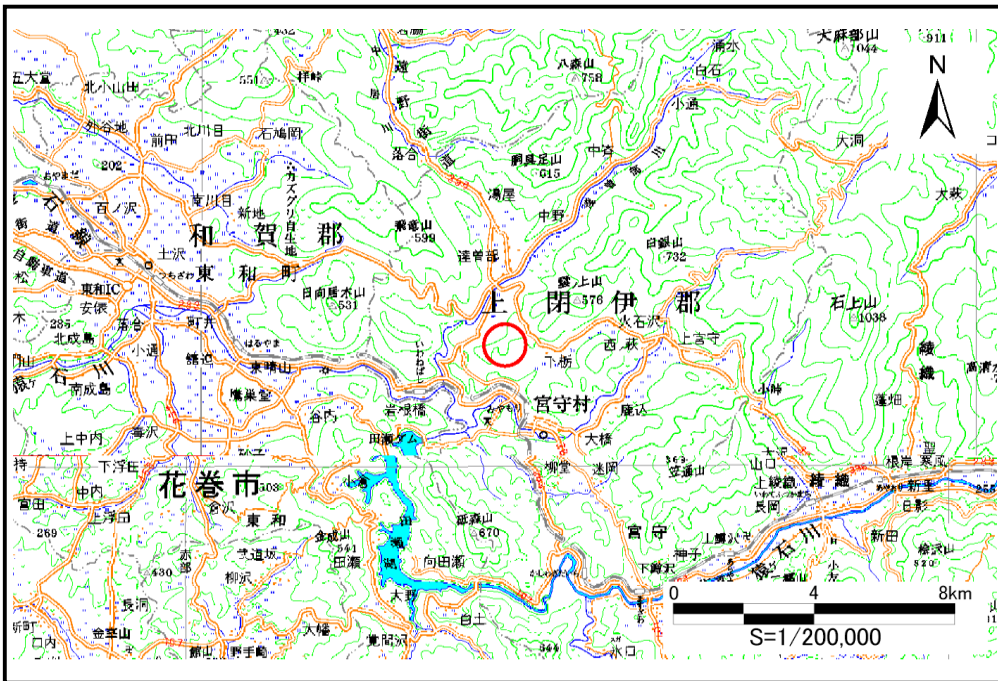


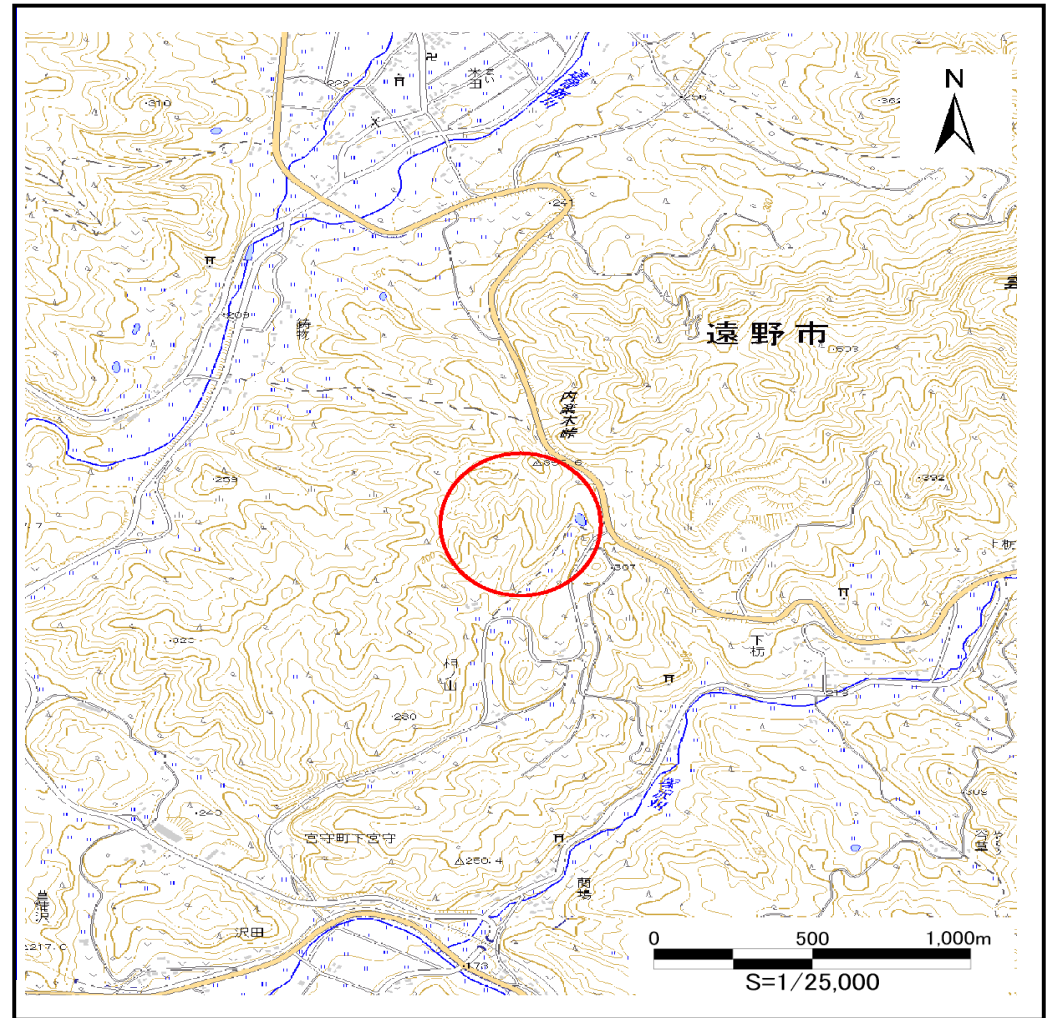
# 土砂災害防止に関する基礎調査(土石流)

表紙 位置,位置図

自然現象の種類	土石流
溪流番号	B124118-1
水系名	北上川
河川名	宮守川
溪流名	相山の沢
所在地	遠野市宮守町下宮守相之山
調査機関	県南広域振興局遠野土木センター



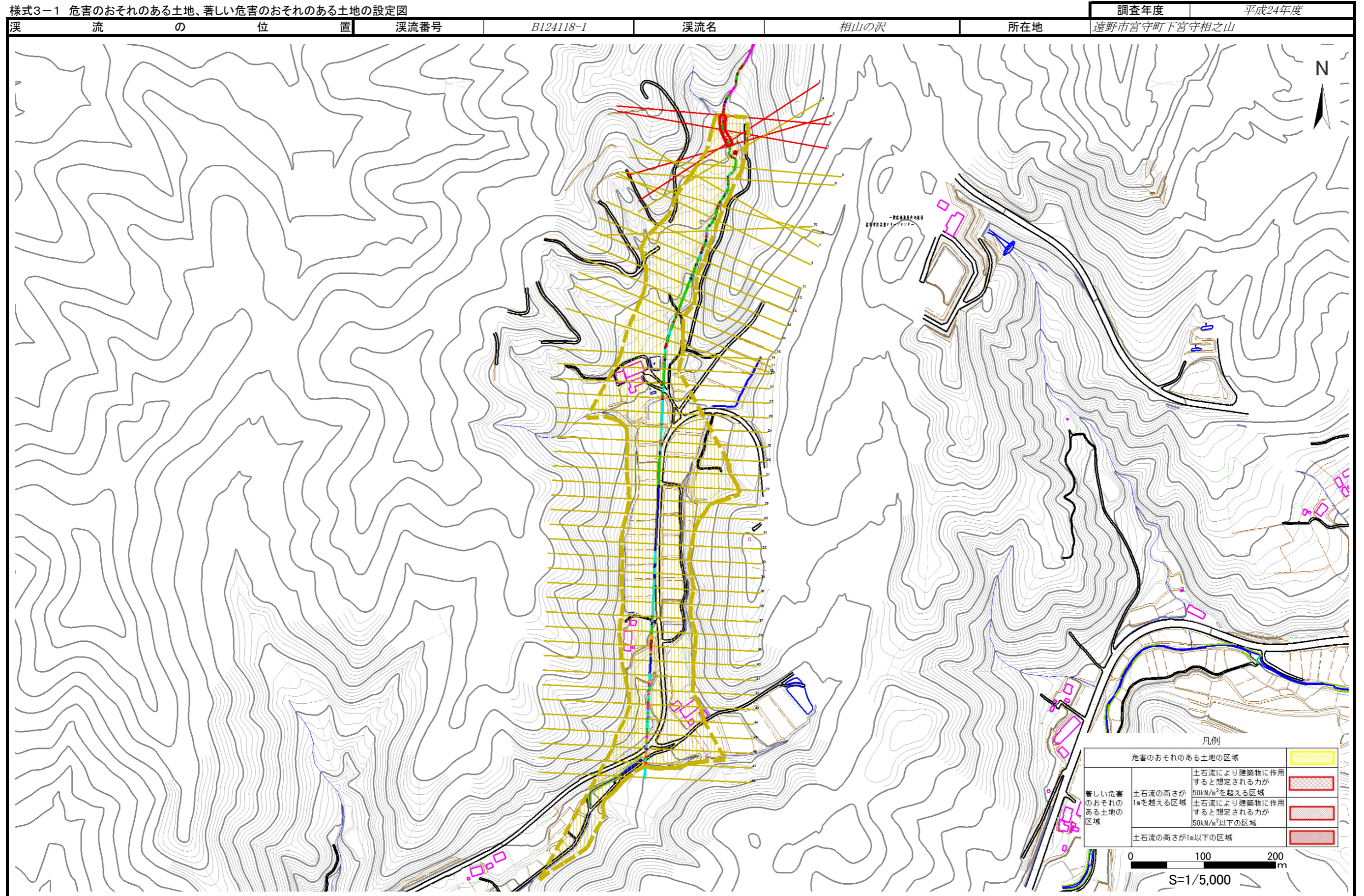
位置図(S=1:200,000)



概況図(S=1:25,000)

# 土石流区域調査

様式3-1 危害のおそれのある土地、著しい危害のおそれのある土地の設定図

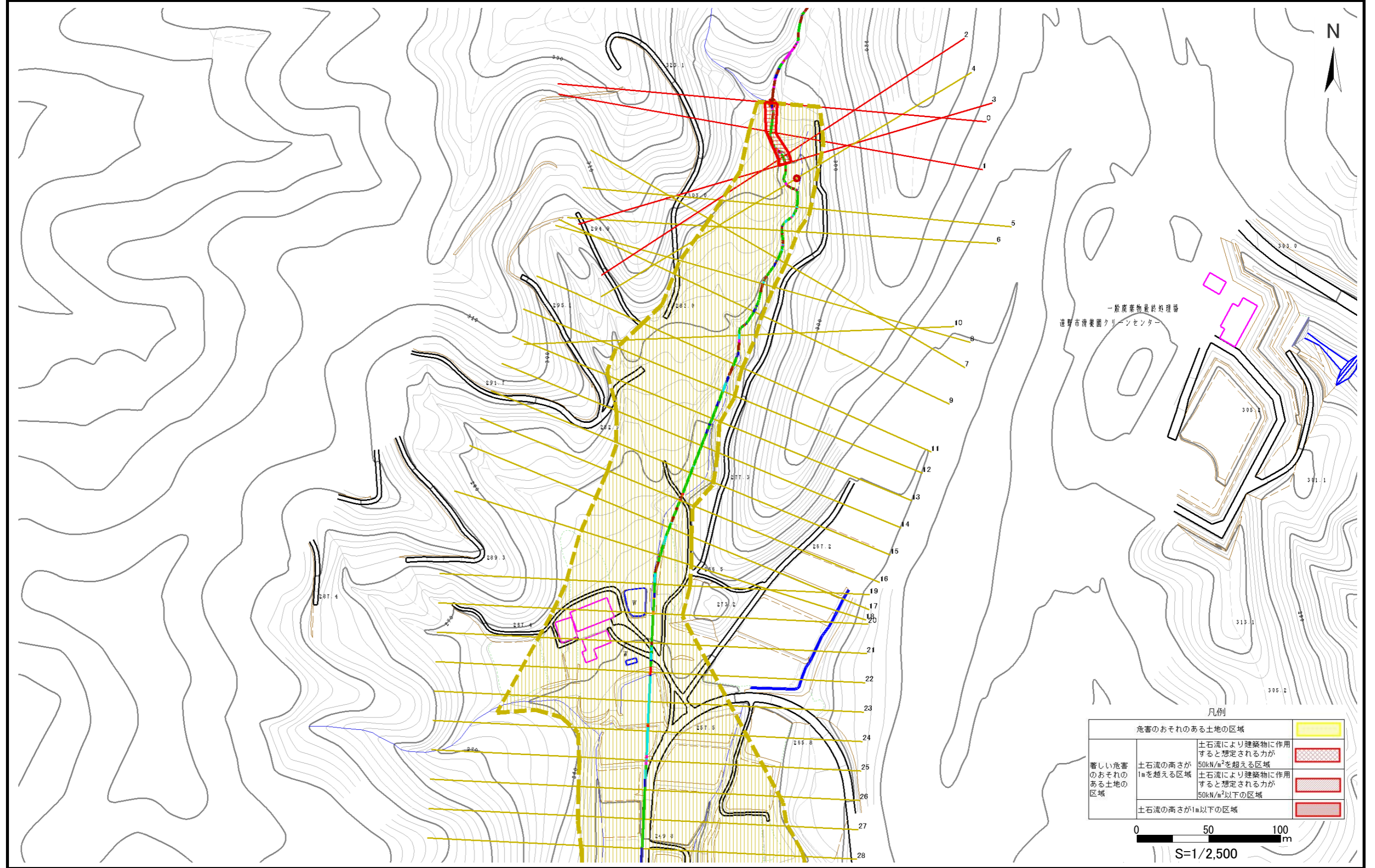


# 土石流区域調査

様式3-1 危害のおそれのある土地、著しい危害のおそれのある土地の設定図(1/3)

調査年度 平成24年度

溪流の位置 溪流番号 B124118-1 溪流名 相山の沢 所在地 遠野市宮守町下宮守相之山



一般廃棄物最終処理場  
遠野市清潔園クリーンセンター

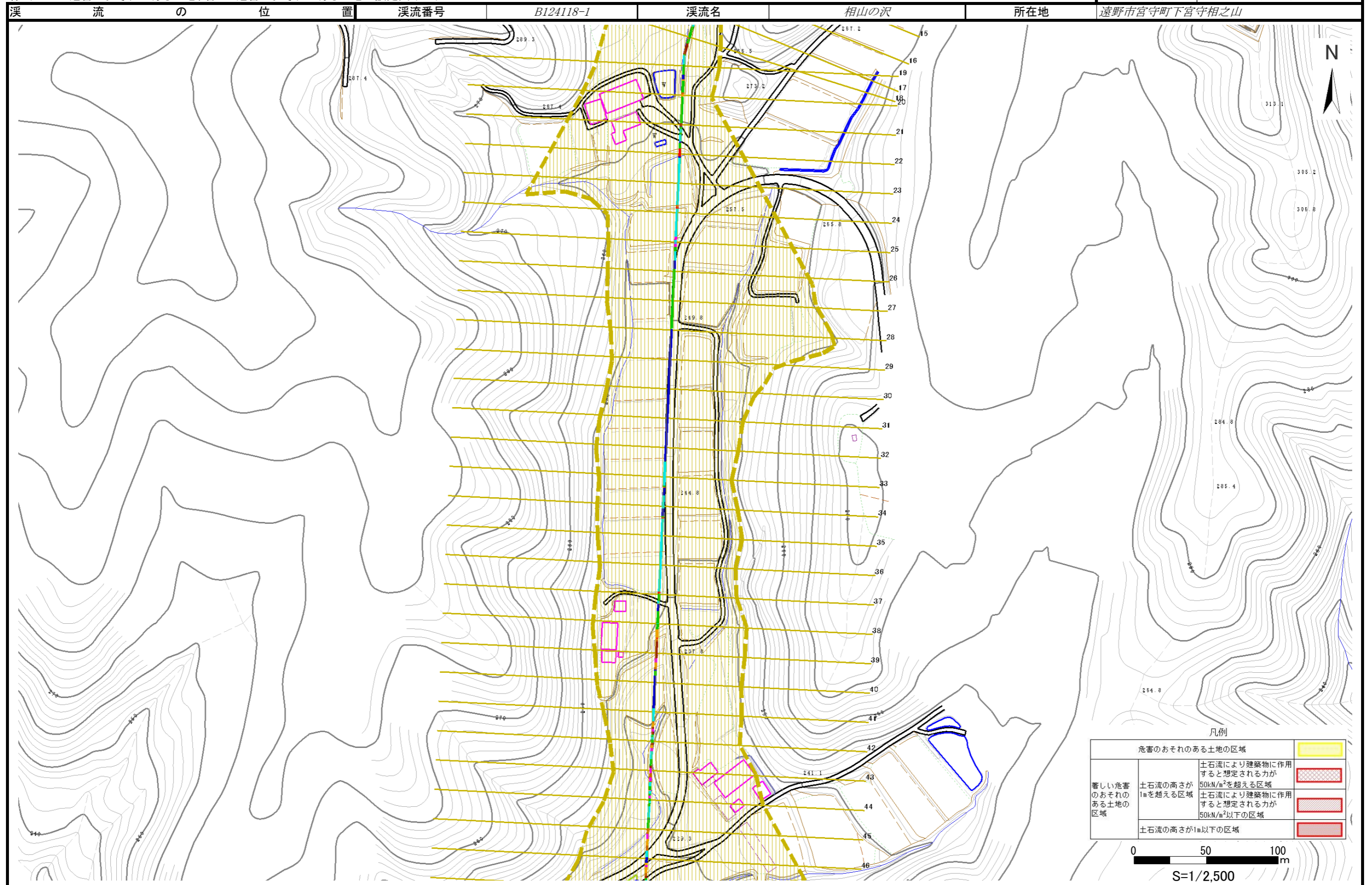
凡例	
危害のおそれのある土地の区域	
著しい危害のおそれのある土地の区域	土石流により建築物に作用すると想定される力が50kN/m <sup>2</sup> を超える区域
	土石流の高さが1mを超える区域
	土石流により建築物に作用すると想定される力が50kN/m <sup>2</sup> 以下の区域
土石流の高さが1m以下の区域	

0 50 100 m  
S=1/2,500

# 土石流区域調査

様式3-1 危害のおそれのある土地、著しい危害のおそれのある土地の設定図(2/3)

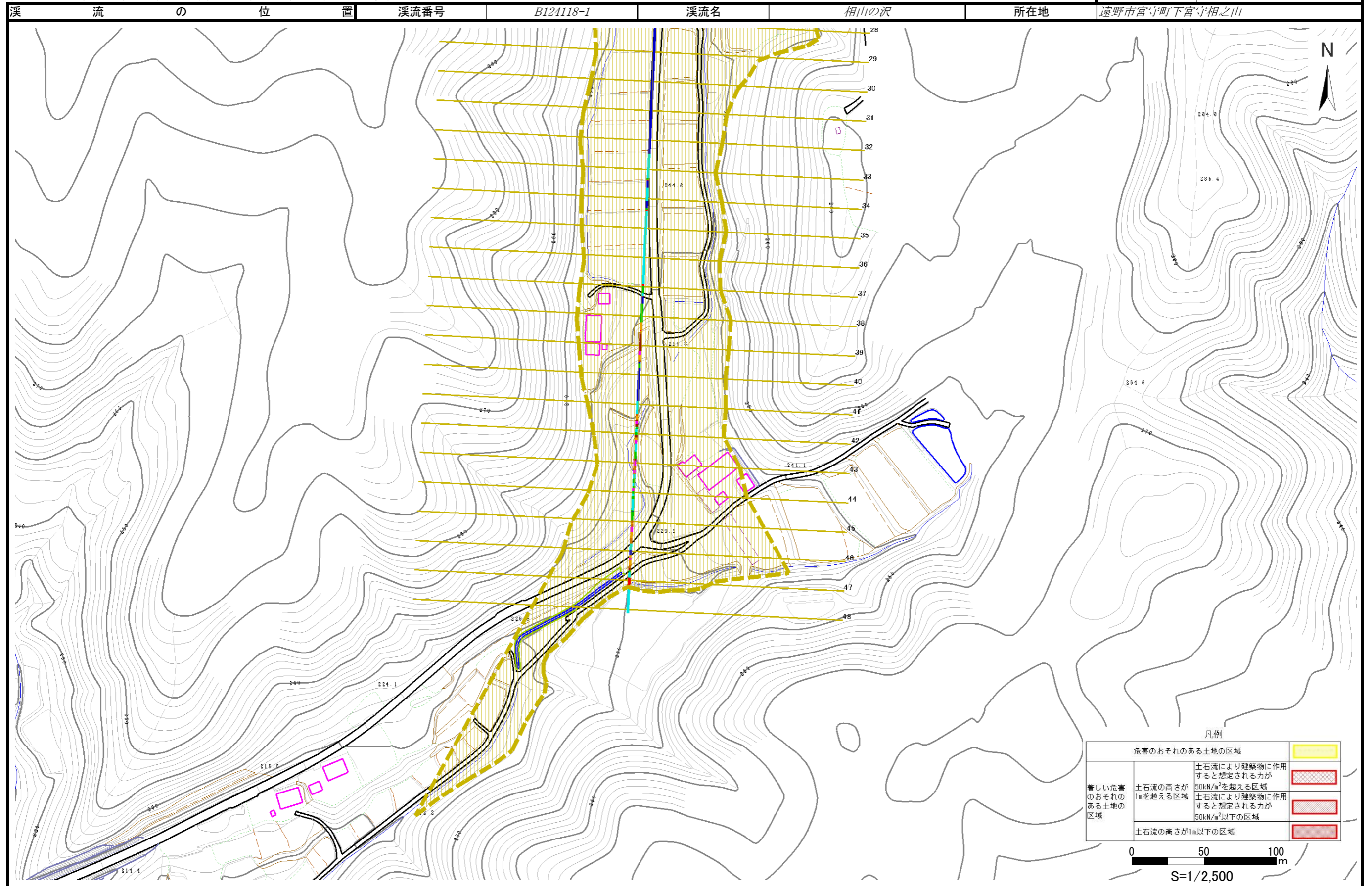
調査年度 平成24年度



# 土石流区域調書

様式3-1 危害のおそれのある土地、著しい危害のおそれのある土地の設定図(3/3)

調査年度 平成24年度



## 土石流区域調査書

様式3-2 建築物に作用すると想定される衝撃に関する事項

調査年度	平成24年度
所在地	遠野市宮守町下宮守相之山

溪流の位置	溪流番号	B124118-1	溪流名	相山の沢	所在地	遠野市宮守町下宮守相之山	
横断測線番号	土石流の高さh(m)	土石流の流体力Fd(kN/m <sup>2</sup> )	建築物の耐力P2(kN/m <sup>2</sup> )	横断測線番号	土石流の高さh(m)	土石流の流体力Fd(kN/m <sup>2</sup> )	建築物の耐力P2(kN/m <sup>2</sup> )
No.0	0.70	17.93	10.27	No.27	0.52	3.50	13.32
No.1	0.79	20.21	9.26	No.28	0.51	3.57	13.43
No.2	0.68	15.92	10.44	No.29	0.52	3.44	13.27
No.3	0.65	14.83	10.90	No.30	0.52	3.46	13.30
No.4	0.44	8.33	15.26	No.31	0.52	3.47	13.33
No.5	0.44	7.44	15.49	No.32	0.54	2.87	12.72
No.6	0.43	6.39	15.67	No.33	0.56	2.66	12.48
No.7	0.43	5.79	15.72	No.34	0.57	2.46	12.21
No.8	0.43	5.61	15.73	No.35	0.55	2.68	12.69
No.9	0.43	5.41	15.72	No.36	0.53	2.80	12.95
No.10	0.43	5.01	15.69	No.37	0.54	2.77	12.87
No.11	0.61	7.53	11.48	No.38	0.54	2.75	12.83
No.12	0.62	7.52	11.35	No.39	0.48	3.46	14.23
No.13	0.47	4.91	14.39	No.40	0.46	3.80	14.84
No.14	0.48	4.66	14.31	No.41	0.46	3.80	14.84
No.15	0.48	4.46	14.24	No.42	0.44	4.04	15.27
No.16	0.48	4.48	14.27	No.43	0.45	3.85	14.93
No.17	0.55	5.41	12.70	No.44	0.45	4.01	15.22
No.18	0.49	4.40	14.05	No.45	0.44	4.06	15.29
No.19	0.49	4.27	13.99	No.46	0.49	3.33	13.98
No.20	0.49	4.03	13.87	No.47	0.73	7.57	9.85
No.21	0.50	3.69	13.67	No.48	0.55	2.84	12.58
No.22	0.72	6.76	9.96				
No.23	0.49	4.06	13.99				
No.24	0.48	4.15	14.11				
No.25	0.50	3.87	13.69				
No.26	0.51	3.69	13.46				