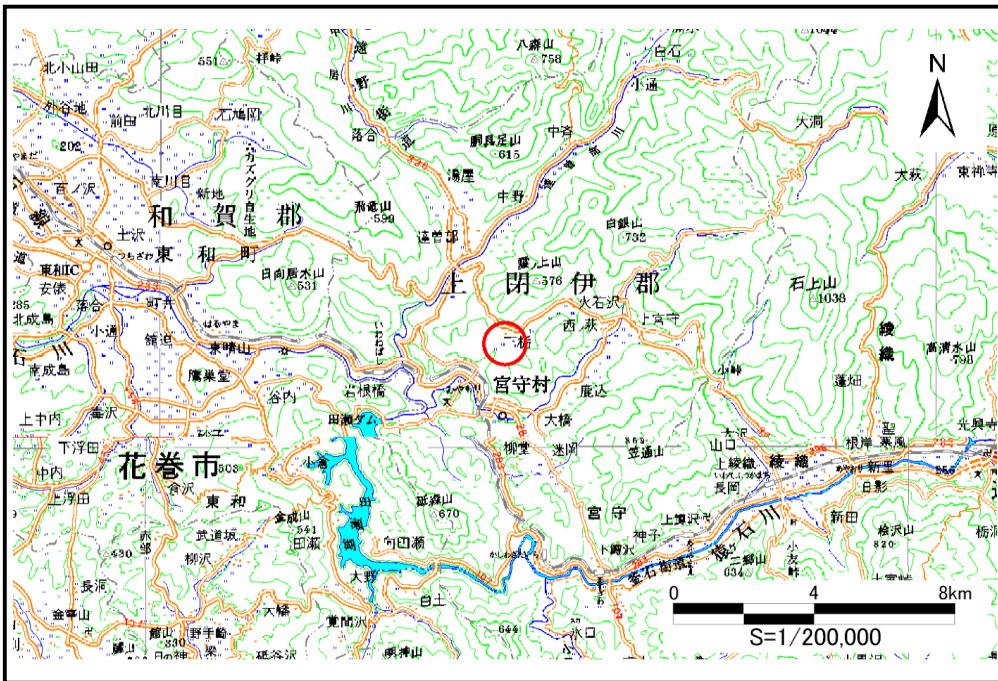


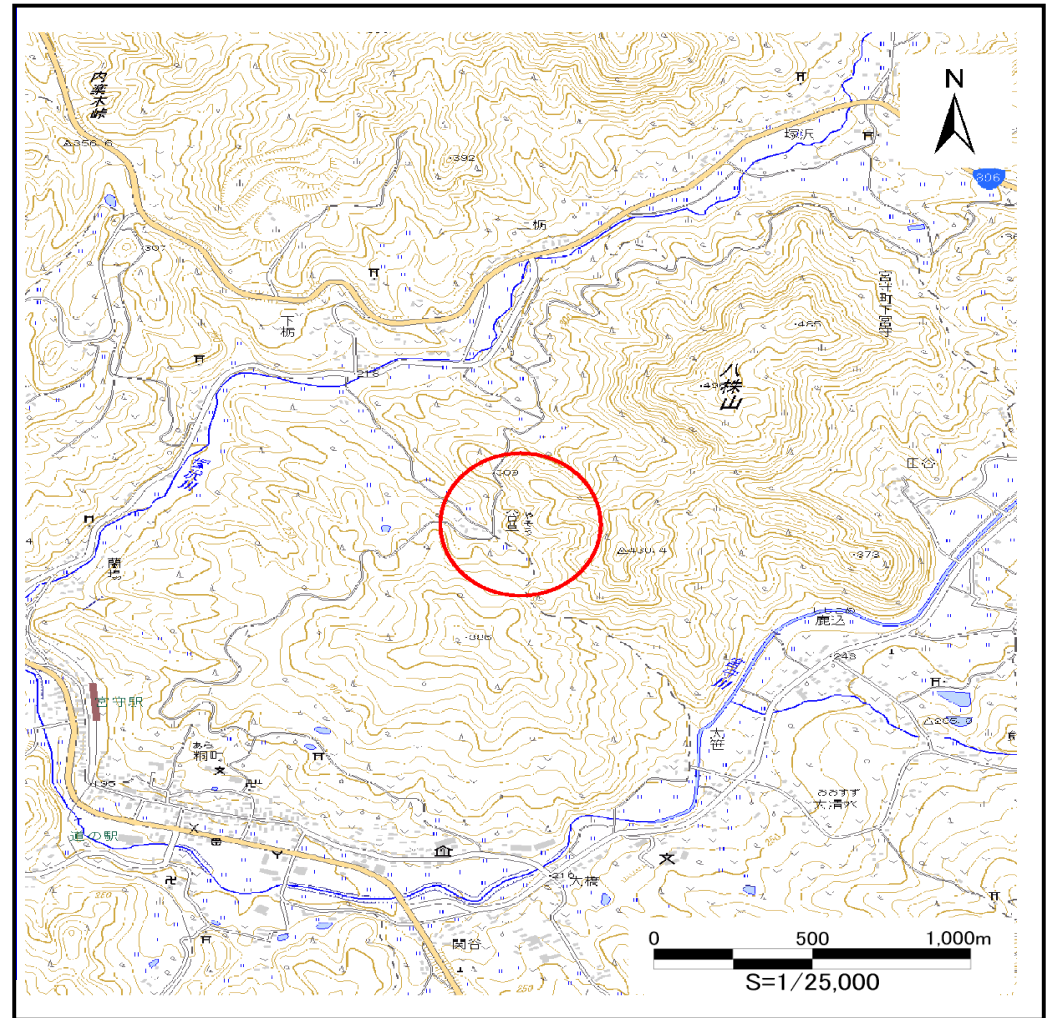
土砂災害防止に関する基礎調査(土石流)

表紙 位置,位置図

自然現象の種類	土石流
溪流番号	B124113-4
水系名	北上川
河川名	宮守川
溪流名	谷草の沢
所在地	遠野市宮守町下宮守谷草
調査機関	県南広域振興局遠野土木センター



位置図(S=1:200,000)

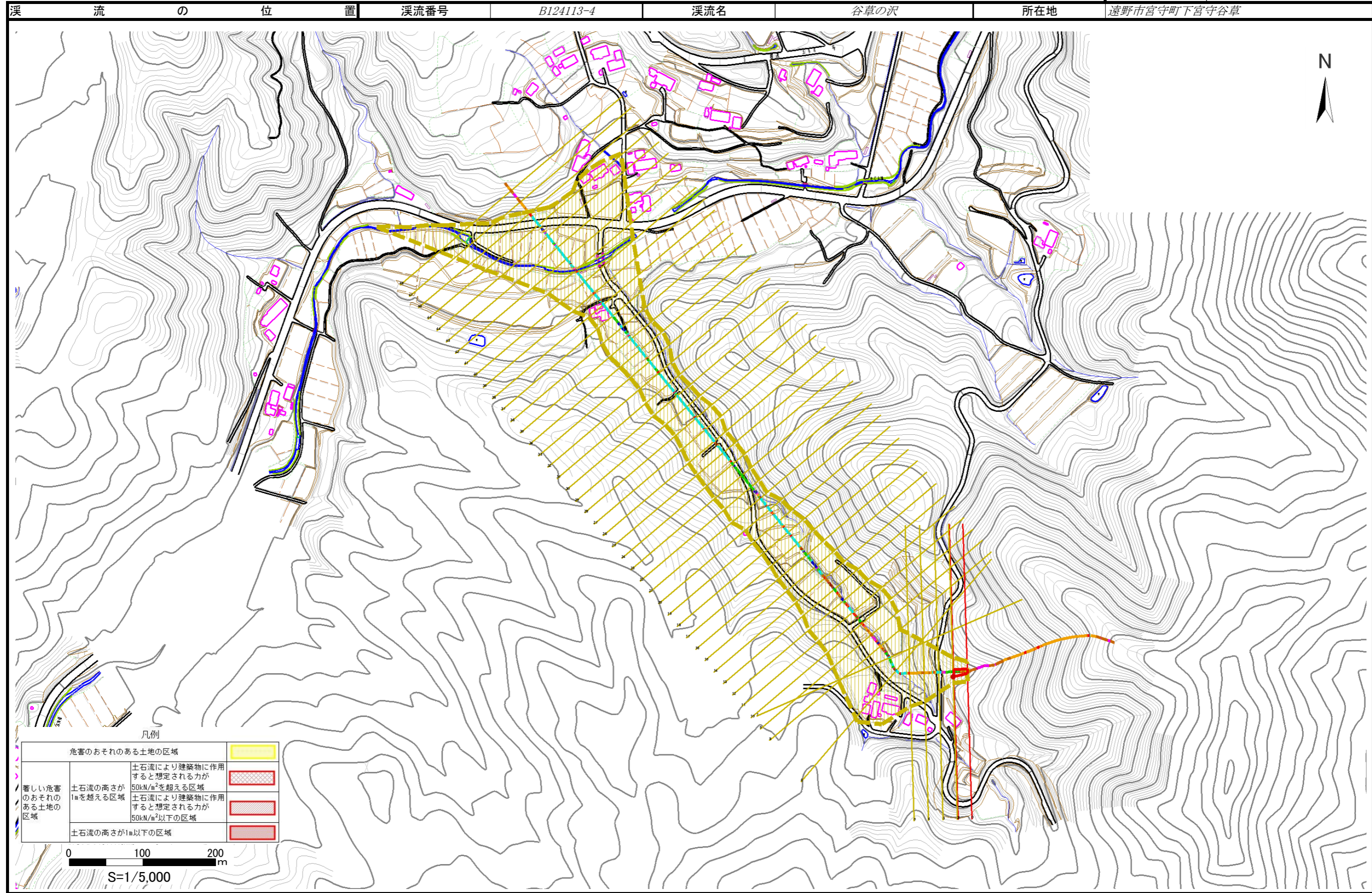


概況図(S=1:25,000)

土石流区域調査

様式3-1 危害のおそれのある土地、著しい危害のおそれのある土地の設定図

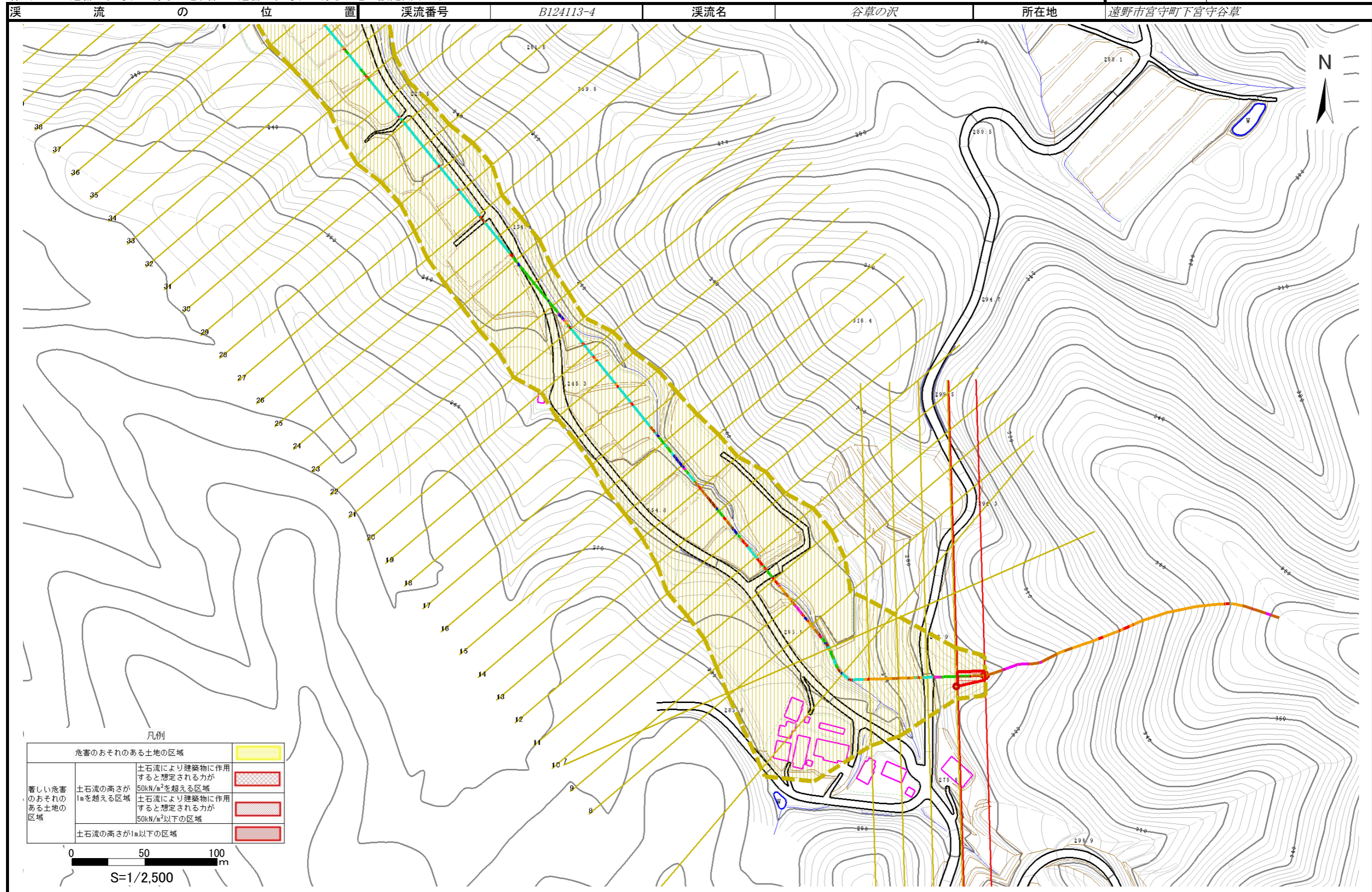
調査年度	平成24年度
所在地	遠野市宮守町下宮守谷草



土石流区域調査

様式3-1 危害のおそれのある土地、著しい危害のおそれのある土地の設定図(1/2)

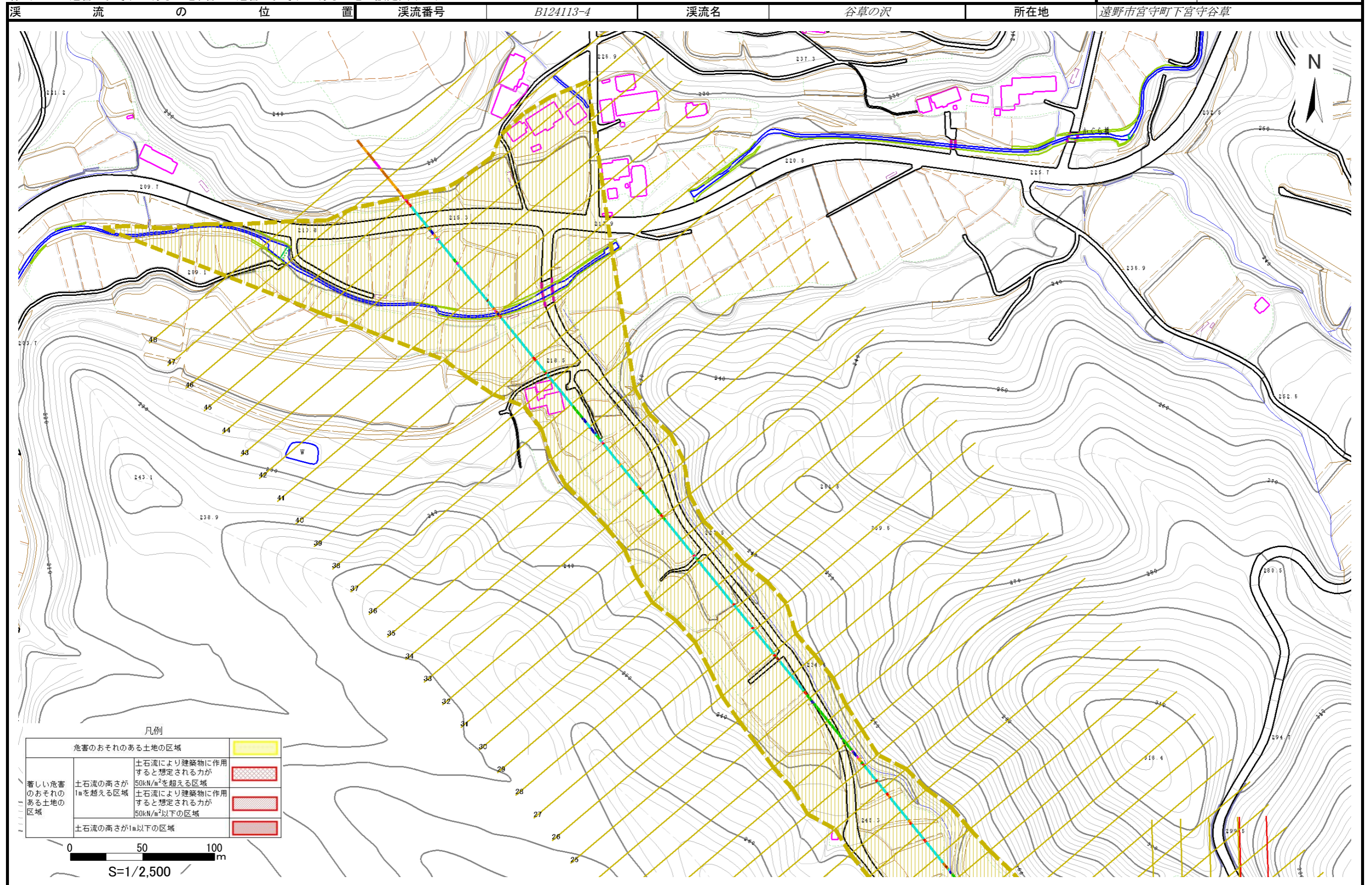
調査年度	平成24年度
所在地	遠野市宮守町下宮守谷草



土石流区域調書

様式3-1 危害のおそれのある土地、著しい危害のおそれのある土地の設定図(2/2)

調査年度 平成24年度
所在地 遠野市宮守町下宮守谷草



土石流区域調査書

様式3-2 建築物に作用すると想定される衝撃に関する事項

調査年度	平成24年度
所在地	遠野市宮守町下宮守谷草

溪流の位置	溪流番号	B124113-4	溪流名	谷草の沢	所在地		
横断測線番号	土石流の高さh(m)	土石流の流体力Fd(kN/m ²)	建築物の耐力P2(kN/m ²)	横断測線番号	土石流の高さh(m)	土石流の流体力Fd(kN/m ²)	建築物の耐力P2(kN/m ²)
No.0	0.47	27.68	14.44	No.27	0.25	1.68	26.33
No.1	0.36	18.83	18.45	No.28	0.25	1.62	25.84
No.2	0.30	14.68	21.91	No.29	0.25	1.57	25.44
No.3	0.31	13.82	21.30	No.30	0.27	1.33	23.94
No.4	0.31	13.50	21.07	No.31	0.27	1.35	24.15
No.5	0.31	13.54	21.09	No.32	0.26	1.41	24.64
No.6	0.32	12.70	20.47	No.33	0.26	1.43	24.81
No.7	0.23	6.58	28.31	No.34	0.26	1.40	24.59
No.8	0.15	2.75	42.00	No.35	0.28	1.24	23.54
No.9	0.13	1.94	46.18	No.36	0.28	1.20	23.35
No.10	0.21	3.11	30.75	No.37	0.27	1.29	24.11
No.11	0.23	2.84	28.10	No.38	0.28	1.21	23.40
No.12	0.22	3.04	29.06	No.39	0.26	1.35	24.67
No.13	0.23	2.52	28.23	No.40	0.25	1.45	25.54
No.14	0.23	2.29	28.22	No.41	0.25	1.53	26.17
No.15	0.29	2.15	22.59	No.42	0.26	1.41	25.21
No.16	0.32	2.08	20.42	No.43	0.27	1.33	24.46
No.17	0.27	1.43	24.34	No.44	0.27	1.27	23.99
No.18	0.24	1.73	26.68	No.45	0.29	1.06	22.54
No.19	0.24	1.84	27.43	No.46	0.37	0.54	17.83
No.20	0.23	1.86	27.62	No.47	0.00	0.00	0.00
No.21	0.23	1.95	28.26	No.48	0.00	0.00	0.00
No.22	0.26	1.47	24.67				
No.23	0.24	1.77	26.92				
No.24	0.25	1.60	25.70				
No.25	0.25	1.57	25.43				
No.26	0.25	1.65	26.03				