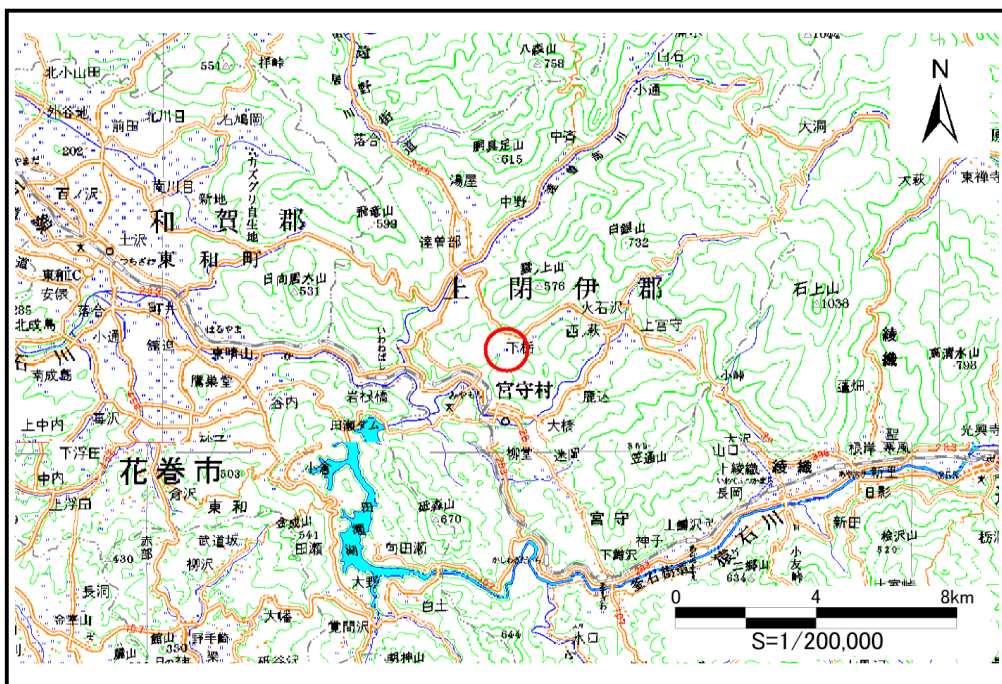


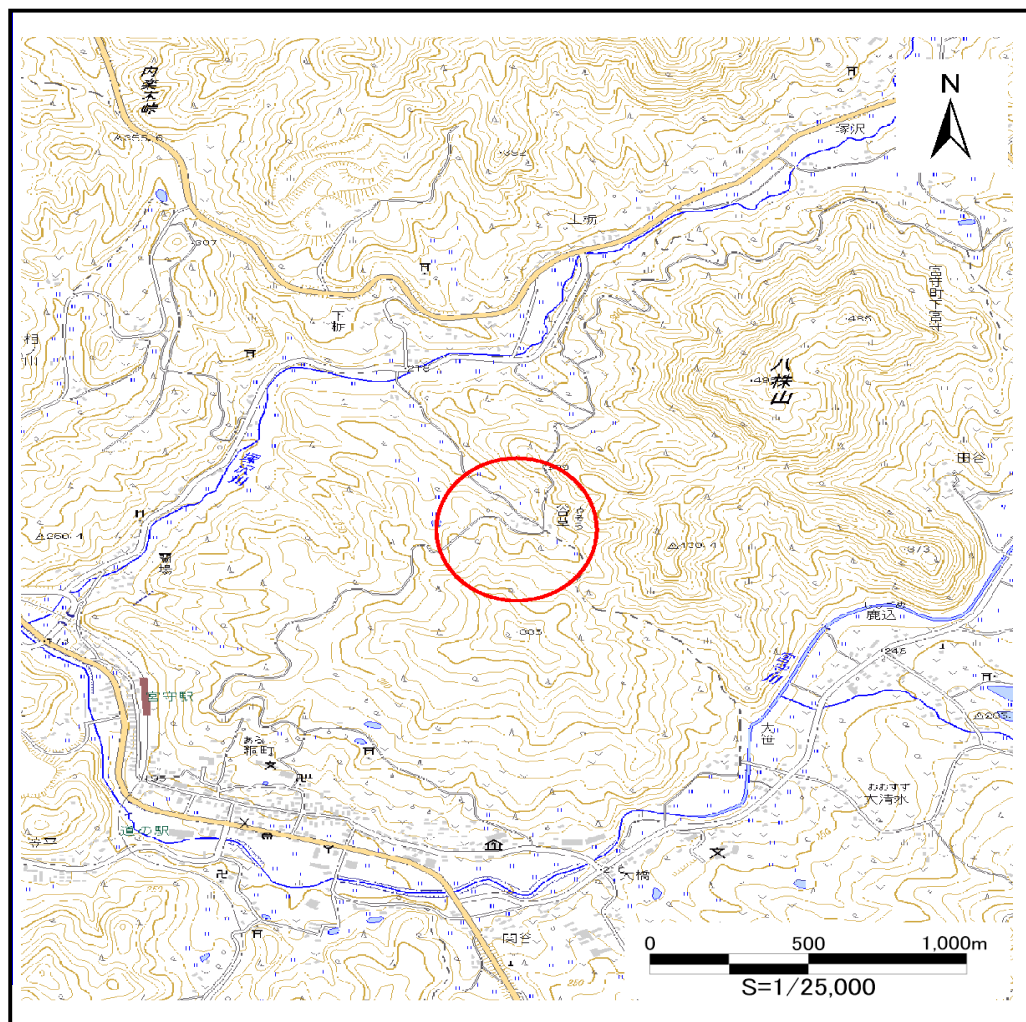
# 土砂災害防止に関する基礎調査(土石流)

表紙 位置,位置図

自然現象の種類	土石流
溪流番号	B124113-3
水系名	北上川
河川名	宮守川
溪流名	谷草の沢
所在地	遠野市宮守町下宮守谷草
調査機関	県南広域振興局遠野土木センター



位置図(S=1:200,000)

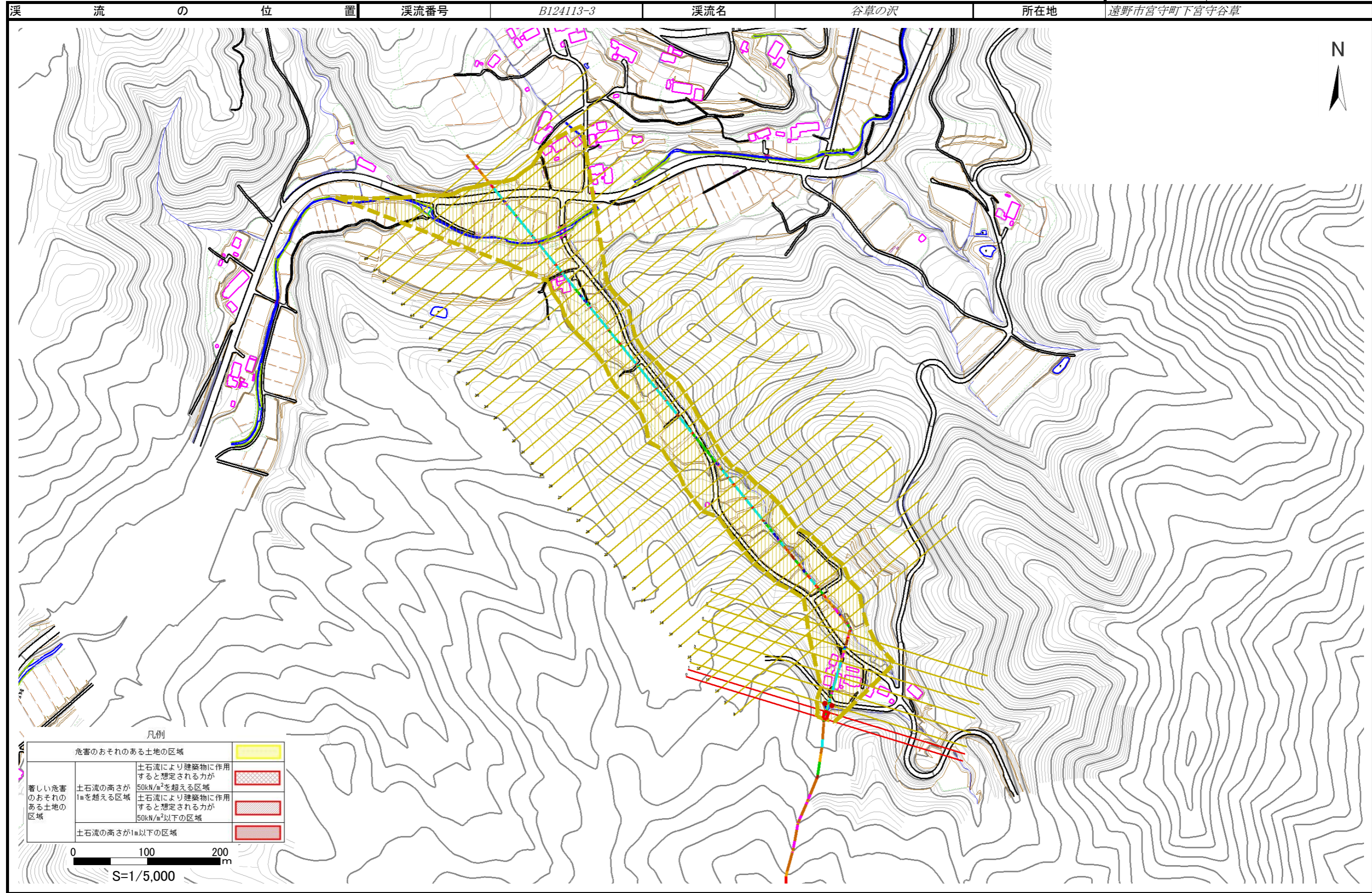


概況図(S=1:25,000)

# 土石流区域調査

様式3-1 危害のおそれのある土地、著しい危害のおそれのある土地の設定図

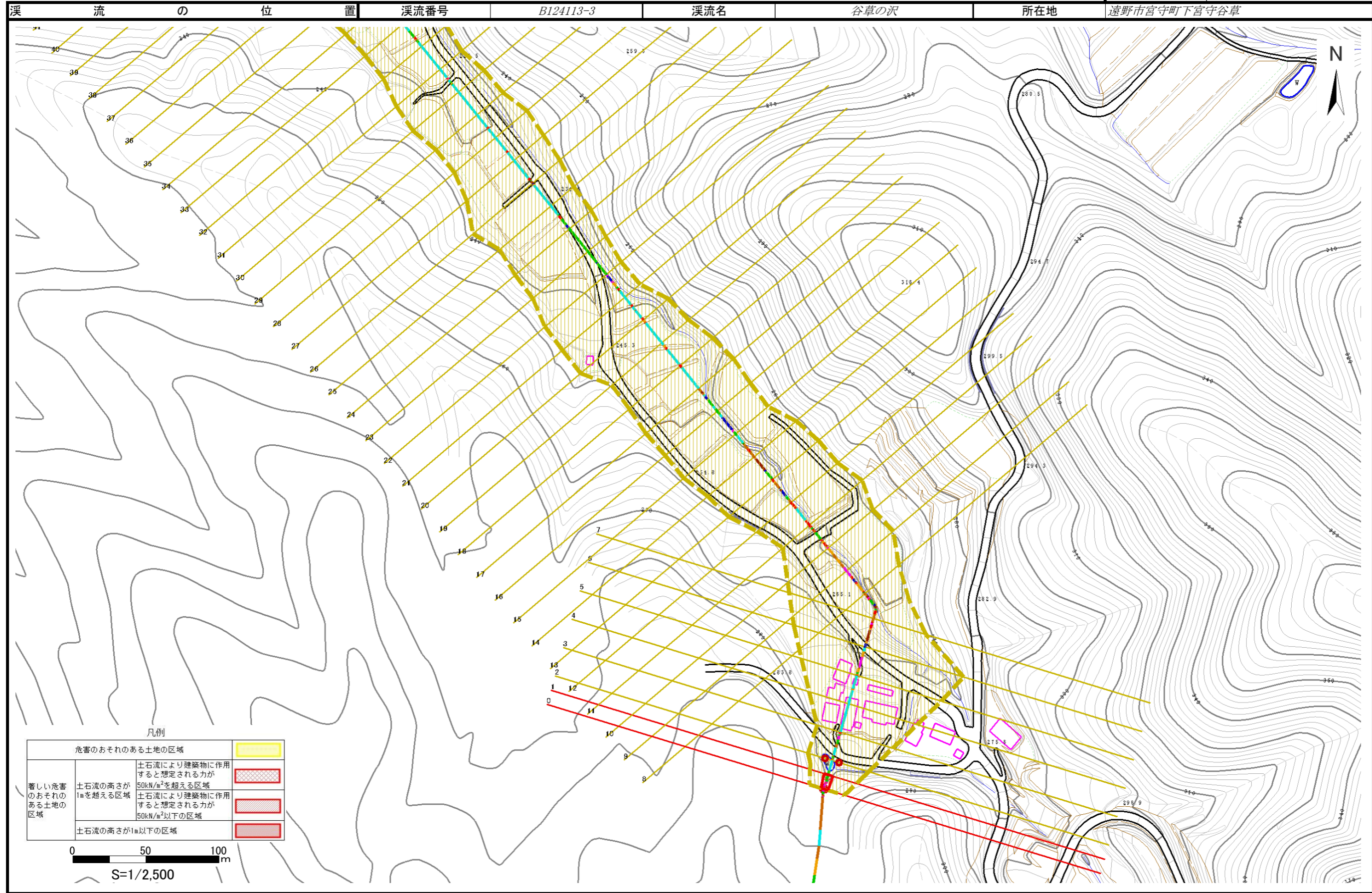
調査年度	平成24年度
所在地	遠野市宮守町下宮守谷草



# 土石流区域調査

様式3-1 危害のおそれのある土地、著しい危害のおそれのある土地の設定図(1/2)

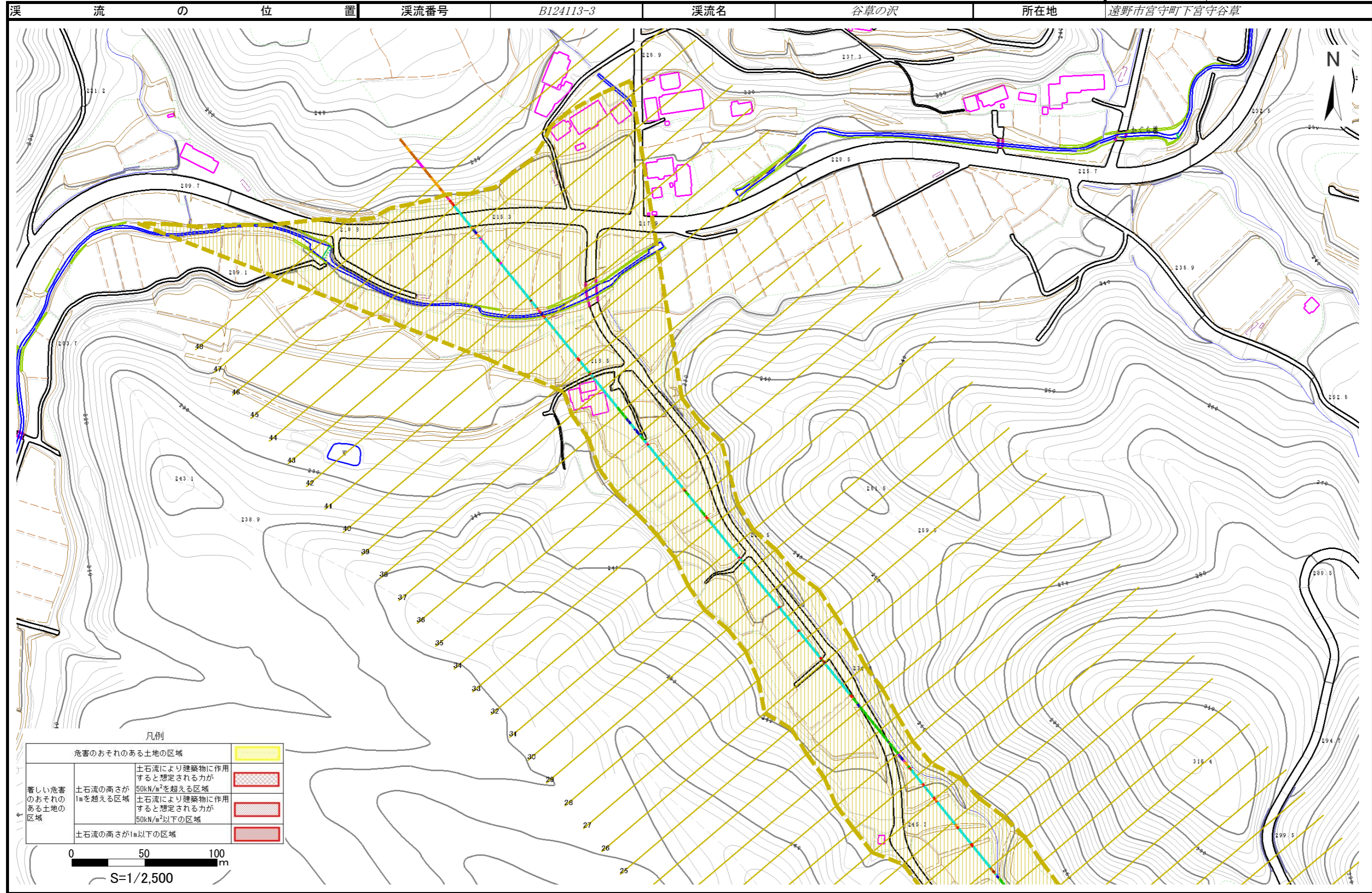
調査年度	平成24年度
所在地	遠野市宮守町下宮守谷草



# 土石流区域調書

様式3-1 危害のおそれのある土地、著しい危害のおそれのある土地の設定図(2/2)

調査年度	平成24年度
所在地	遠野市宮守町下宮守谷草



凡例

危害のおそれのある土地の区域		
著しい危害のおそれのある土地の区域	土石流の高さが1mを超える区域	
	土石流の高さが1m以下の区域	
	土石流により建築物に作用すると想定される力が50kN/m <sup>2</sup> を超える区域	
	土石流により建築物に作用すると想定される力が50kN/m <sup>2</sup> 以下の区域	

0 50 100 m  
S=1/2,500

## 土石流区域調査書

様式3-2 建築物に作用すると想定される衝撃に関する事項

調査年度	平成24年度
所在地	遠野市宮守町下宮守谷草

溪流の位置	溪流番号	B124113-3	溪流名	谷草の沢	所在地	遠野市宮守町下宮守谷草
-------	------	-----------	-----	------	-----	-------------

横断測線番号	土石流の高さh(m)	土石流の流体力Fd(kN/m <sup>2</sup> )	建築物の耐力P2(kN/m <sup>2</sup> )	横断測線番号	土石流の高さh(m)	土石流の流体力Fd(kN/m <sup>2</sup> )	建築物の耐力P2(kN/m <sup>2</sup> )
No.0	0.62	26.68	11.35	No.27	0.26	1.87	24.65
No.1	0.46	17.37	14.74	No.28	0.26	1.86	24.64
No.2	0.29	8.61	22.76	No.29	0.27	1.74	23.82
No.3	0.27	7.79	23.93	No.30	0.28	1.62	23.28
No.4	0.22	4.95	29.25	No.31	0.29	1.48	22.80
No.5	0.19	3.49	32.80	No.32	0.28	1.50	22.97
No.6	0.19	3.49	32.82	No.33	0.27	1.61	23.73
No.7	0.19	3.42	32.99	No.34	0.28	1.55	23.36
No.8	0.37	8.02	17.98	No.35	0.29	1.34	22.27
No.9	0.25	3.13	26.26	No.36	0.28	1.47	23.30
No.10	0.24	3.38	27.23	No.37	0.29	1.38	22.60
No.11	0.25	2.74	26.38	No.38	0.30	1.31	22.13
No.12	0.24	2.88	27.00	No.39	0.29	1.37	22.63
No.13	0.25	2.17	26.18	No.40	0.27	1.57	24.15
No.14	0.24	2.28	26.76	No.41	0.28	1.44	23.16
No.15	0.35	4.47	18.95	No.42	0.27	1.55	23.95
No.16	0.30	3.13	21.53	No.43	0.28	1.43	23.10
No.17	0.27	1.86	23.87	No.44	0.29	1.38	22.71
No.18	0.28	1.74	23.60	No.45	0.30	1.24	21.81
No.19	0.25	2.15	26.08	No.46	0.32	1.01	20.51
No.20	0.27	1.77	23.80	No.47	0.00	0.00	0.00
No.21	0.25	2.05	25.50	No.48	0.00	0.00	0.00
No.22	0.28	1.76	23.69				
No.23	0.26	1.92	24.72				
No.24	0.26	1.94	24.86				
No.25	0.27	1.81	24.01				
No.26	0.28	1.67	23.43				