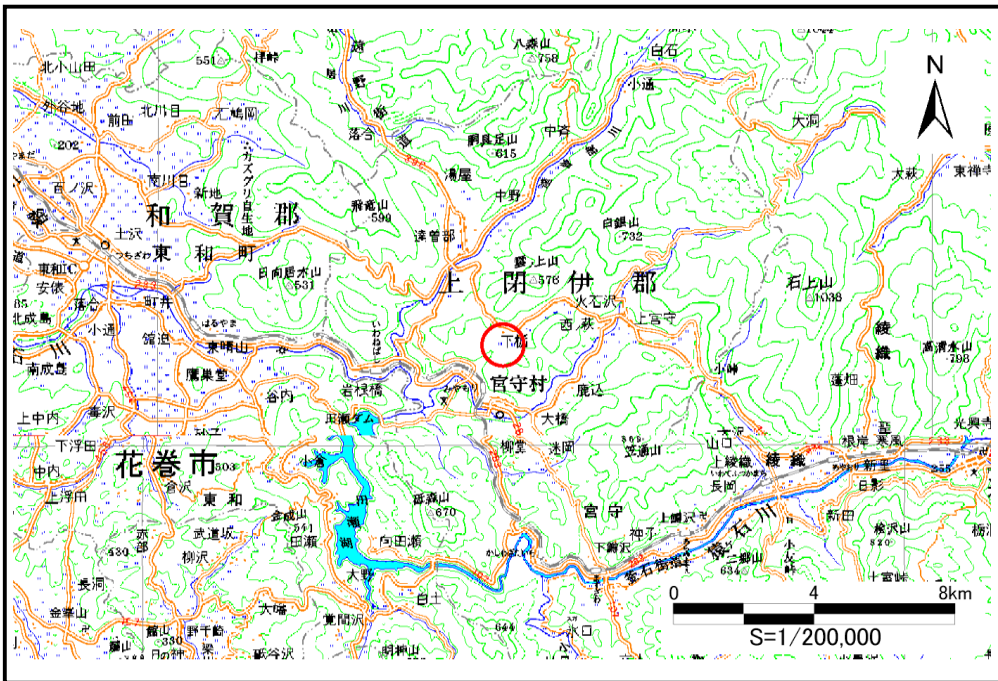


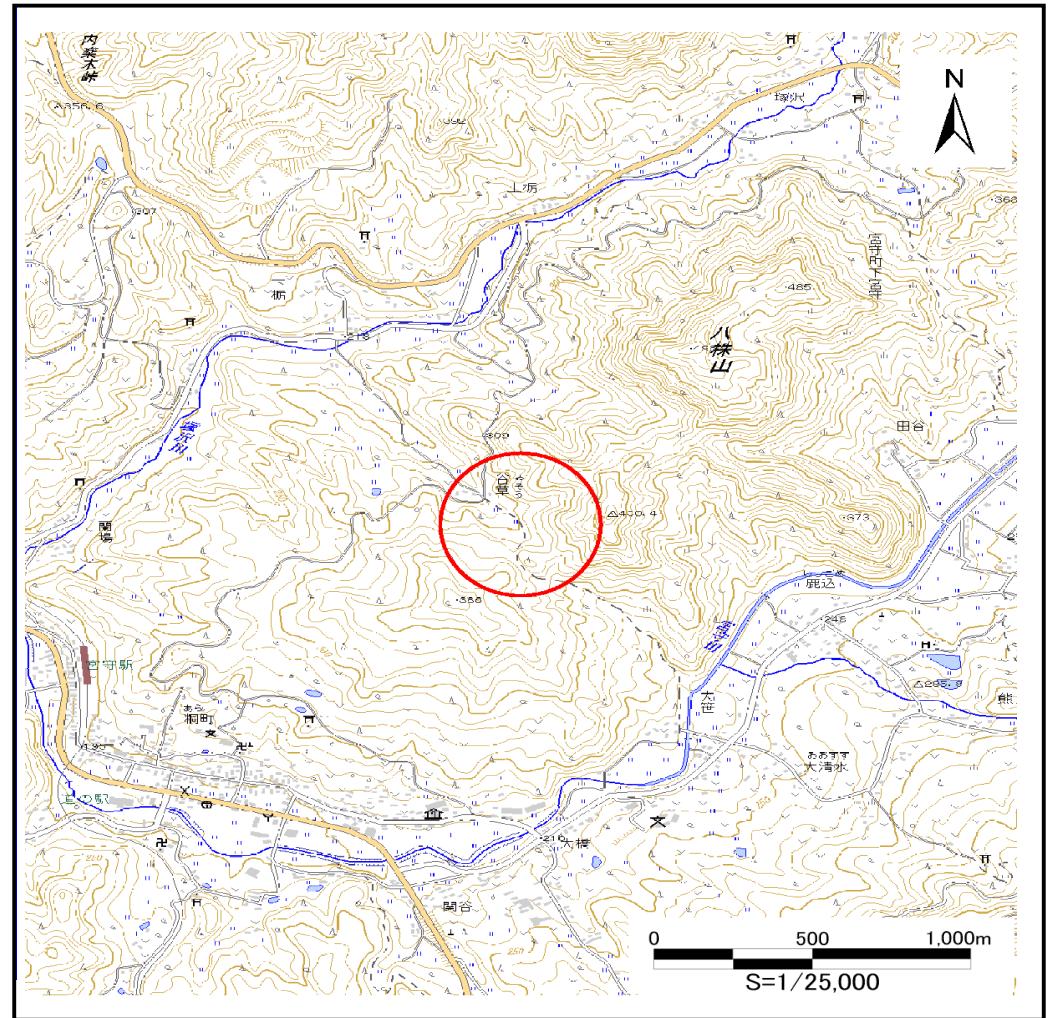
土砂災害防止に関する基礎調査(土石流)

表紙 位置,位置図

自然現象の種類	土石流
溪流番号	B124113-1
水系名	北上川
河川名	宮守川
溪流名	谷草の沢
所在地	遠野市宮守町下宮守谷草
調査機関	県南広域振興局遠野土木センター



位置図(S=1:200,000)

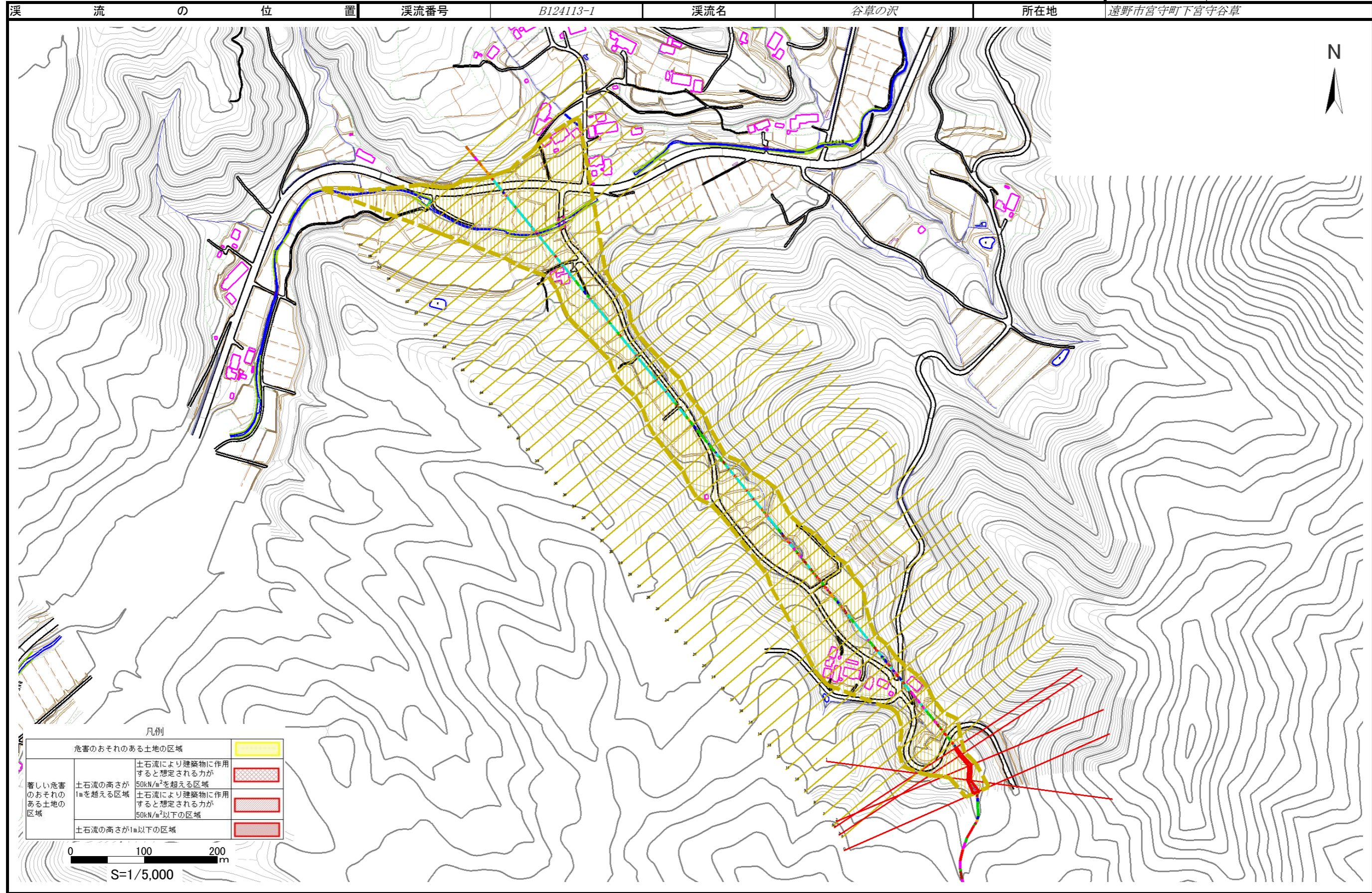


概況図(S=1:25,000)

土石流区域調査

様式3-1 危害のおそれのある土地、著しい危害のおそれのある土地の設定図

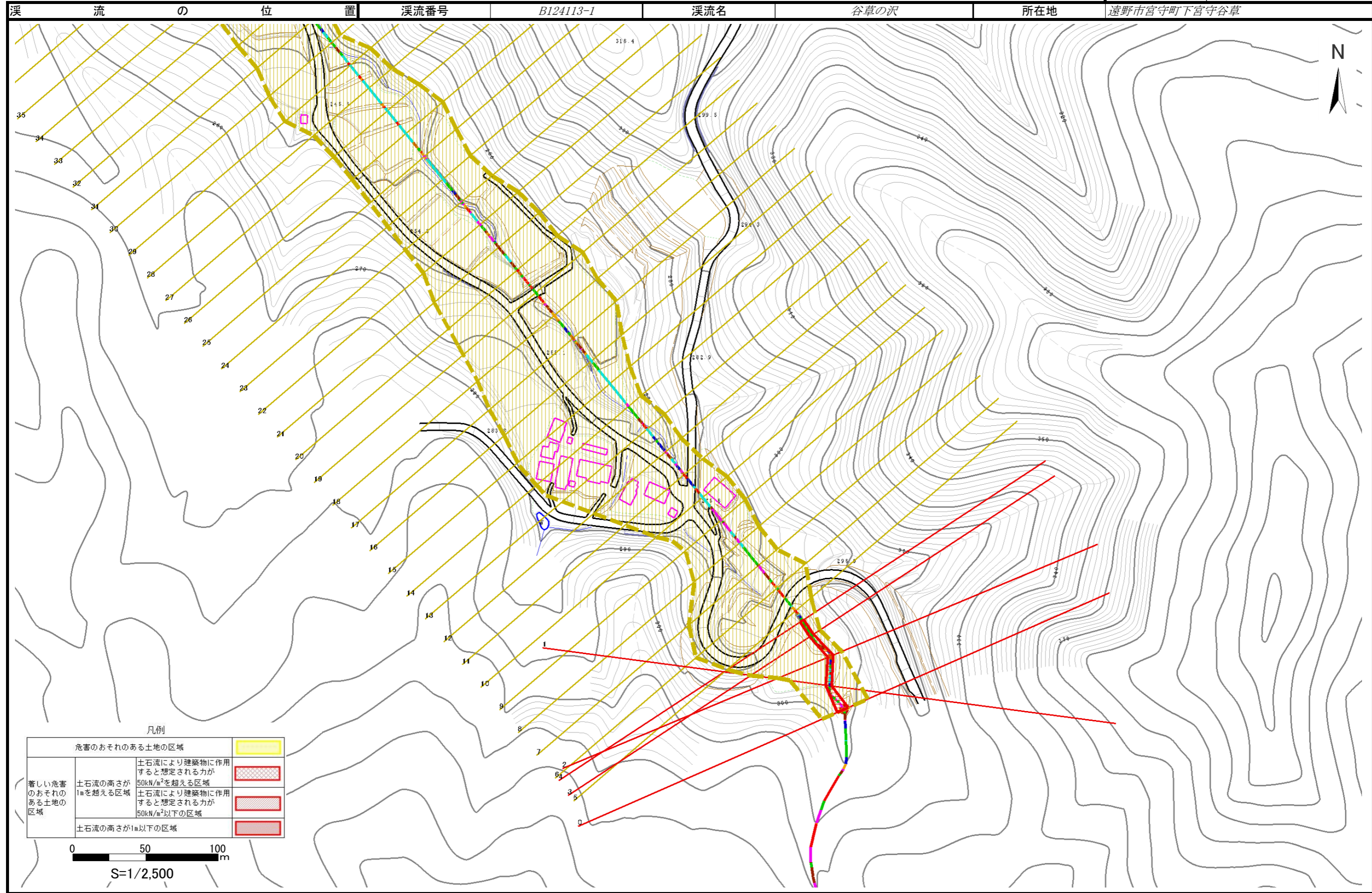
調査年度	平成24年度
所在地	遠野市宮守町下宮守谷草



土石流区域調査

様式3-1 危害のおそれのある土地、著しい危害のおそれのある土地の設定図(1/2)

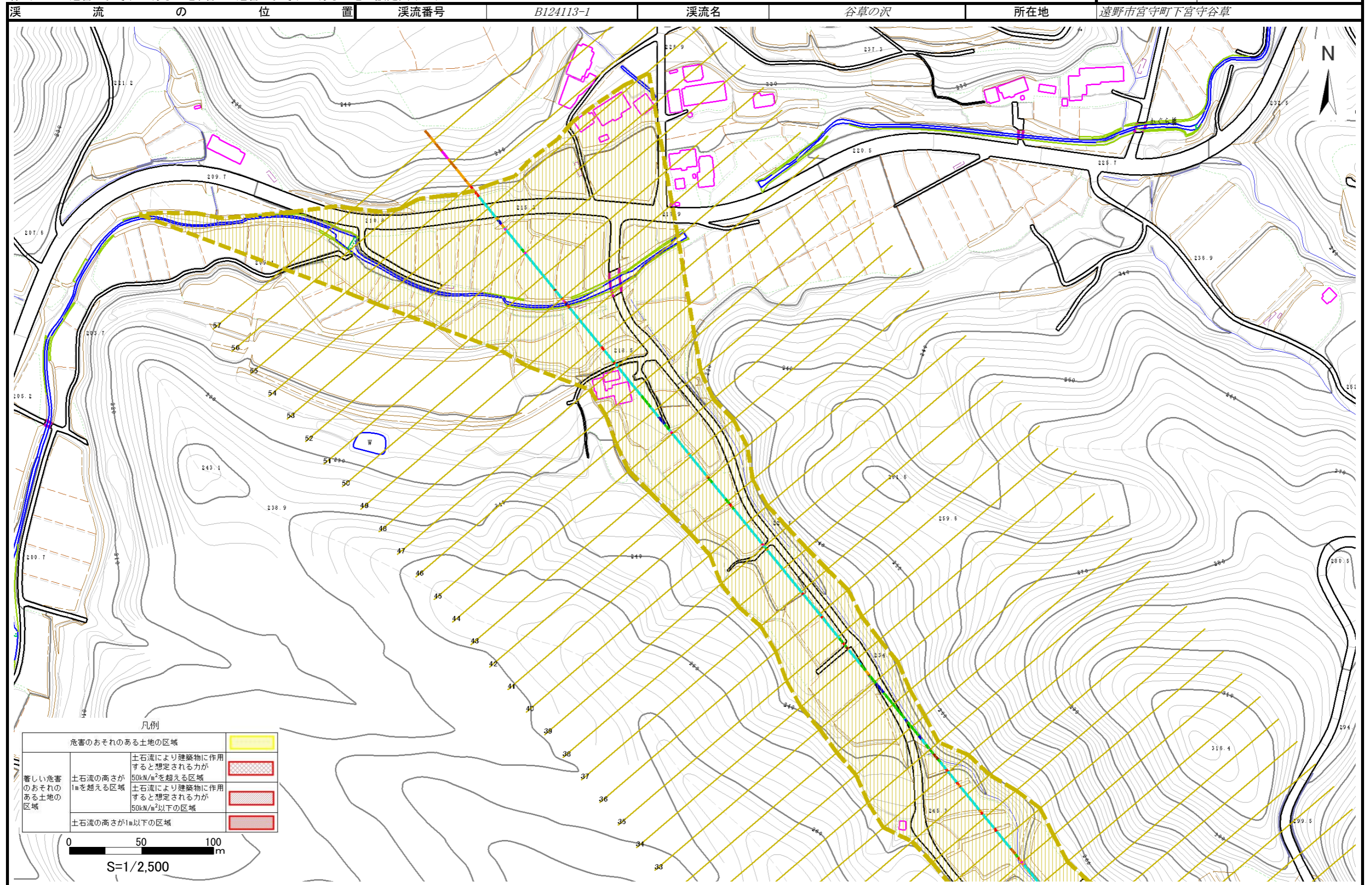
調査年度	平成24年度
所在地	遠野市宮守町下宮守谷草



土石流区域調査

様式3-1 危害のおそれのある土地、著しい危害のおそれのある土地の設定図(2/2)

調査年度 平成24年度
所在地 遠野市宮守町下宮守谷草



土石流区域調査書

様式3-2 建築物に作用すると想定される衝撃に関する事項

調査年度	平成24年度
所在地	遠野市宮守町下宮守谷草

溪流の位置	溪流番号	B124113-1	溪流名	谷草の沢	所在地	遠野市宮守町下宮守谷草
-------	------	-----------	-----	------	-----	-------------

横断測線番号	土石流の高さh(m)	土石流の流体力Fd(kN/m ²)	建築物の耐力P2(kN/m2)	横断測線番号	土石流の高さh(m)	土石流の流体力Fd(kN/m ²)	建築物の耐力P2(kN/m2)
No.0	0.43	18.96	15.87	No.27	0.25	1.57	25.90
No.1	0.65	32.23	10.95	No.28	0.26	1.40	25.05
No.2	0.68	32.54	10.49	No.29	0.22	1.99	29.57
No.3	0.56	21.72	12.41	No.30	0.25	1.53	26.07
No.4	0.47	15.17	14.61	No.31	0.26	1.38	24.97
No.5	0.28	5.89	22.98	No.32	0.24	1.57	26.50
No.6	0.23	3.31	28.37	No.33	0.25	1.47	25.74
No.7	0.22	3.39	28.70	No.34	0.25	1.53	26.23
No.8	0.22	2.34	29.05	No.35	0.24	1.58	26.58
No.9	0.22	1.94	28.86	No.36	0.23	1.69	27.50
No.10	0.22	1.81	28.70	No.37	0.24	1.63	27.00
No.11	0.20	2.15	31.19	No.38	0.25	1.51	26.08
No.12	0.21	2.07	30.59	No.39	0.26	1.32	24.71
No.13	0.20	2.21	31.60	No.40	0.27	1.23	24.32
No.14	0.20	2.32	32.29	No.41	0.25	1.41	25.93
No.15	0.19	2.44	33.10	No.42	0.25	1.40	25.83
No.16	0.20	2.21	31.60	No.43	0.26	1.35	25.41
No.17	0.21	2.08	30.69	No.44	0.26	1.30	24.91
No.18	0.20	2.32	32.31	No.45	0.27	1.19	24.08
No.19	0.22	1.90	29.41	No.46	0.27	1.17	23.98
No.20	0.35	4.97	18.76	No.47	0.27	1.17	24.04
No.21	0.48	5.54	14.21	No.48	0.25	1.40	26.17
No.22	0.24	1.94	26.41	No.49	0.26	1.29	25.10
No.23	0.25	1.82	26.21	No.50	0.25	1.37	25.86
No.24	0.25	1.51	25.44	No.51	0.26	1.27	24.92
No.25	0.25	1.61	26.19	No.52	0.26	1.23	24.60
No.26	0.25	1.52	25.50	No.53	0.27	1.21	24.41

土石流区域調書

様式3-2 建築物に作用すると想定される衝撃に関する事項

調査年度 平成24年度

渓流の位置 溪流番号 B124113-1 溪流名 谷草の沢 所在地 遠野市宮守町下宮守谷草

横断測線番号	土石流の高さh(m)	土石流の流体力Fd(kN/m ²)	建築物の耐力P2(kN/m ²)	横断測線番号	土石流の高さh(m)	土石流の流体力Fd(kN/m ²)	建築物の耐力P2(kN/m ²)
No.54	0.29	0.91	22.28				
No.55	0.00	0.00	0.00				
No.56	0.00	0.00	0.00				
No.57	0.00	0.00	0.00				