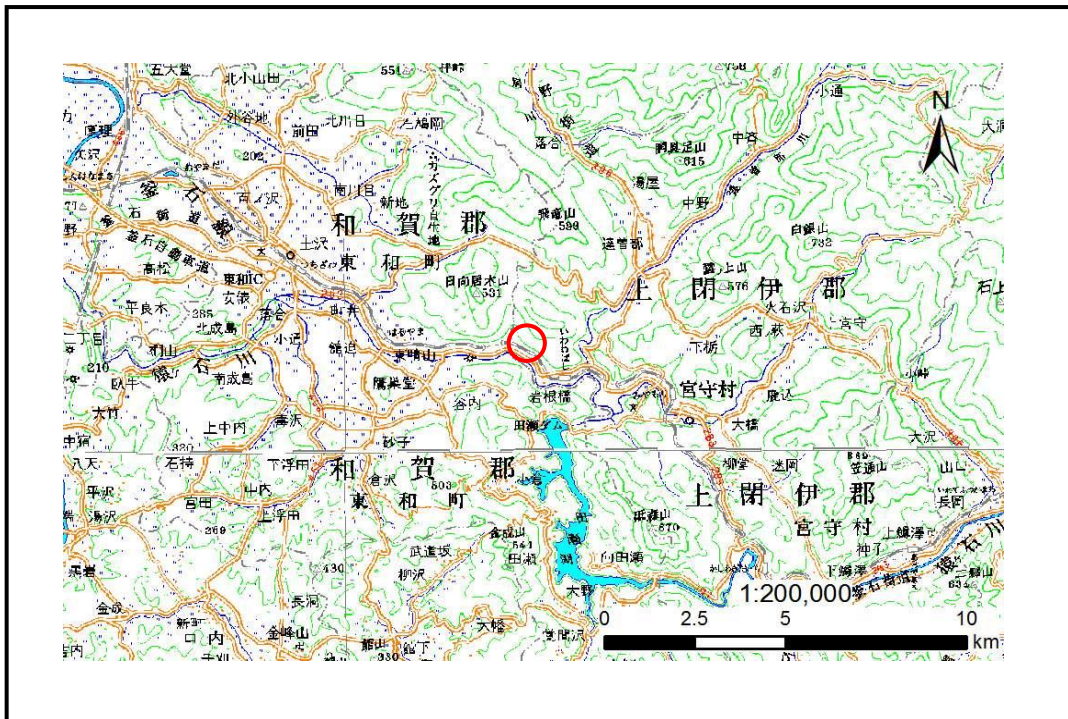


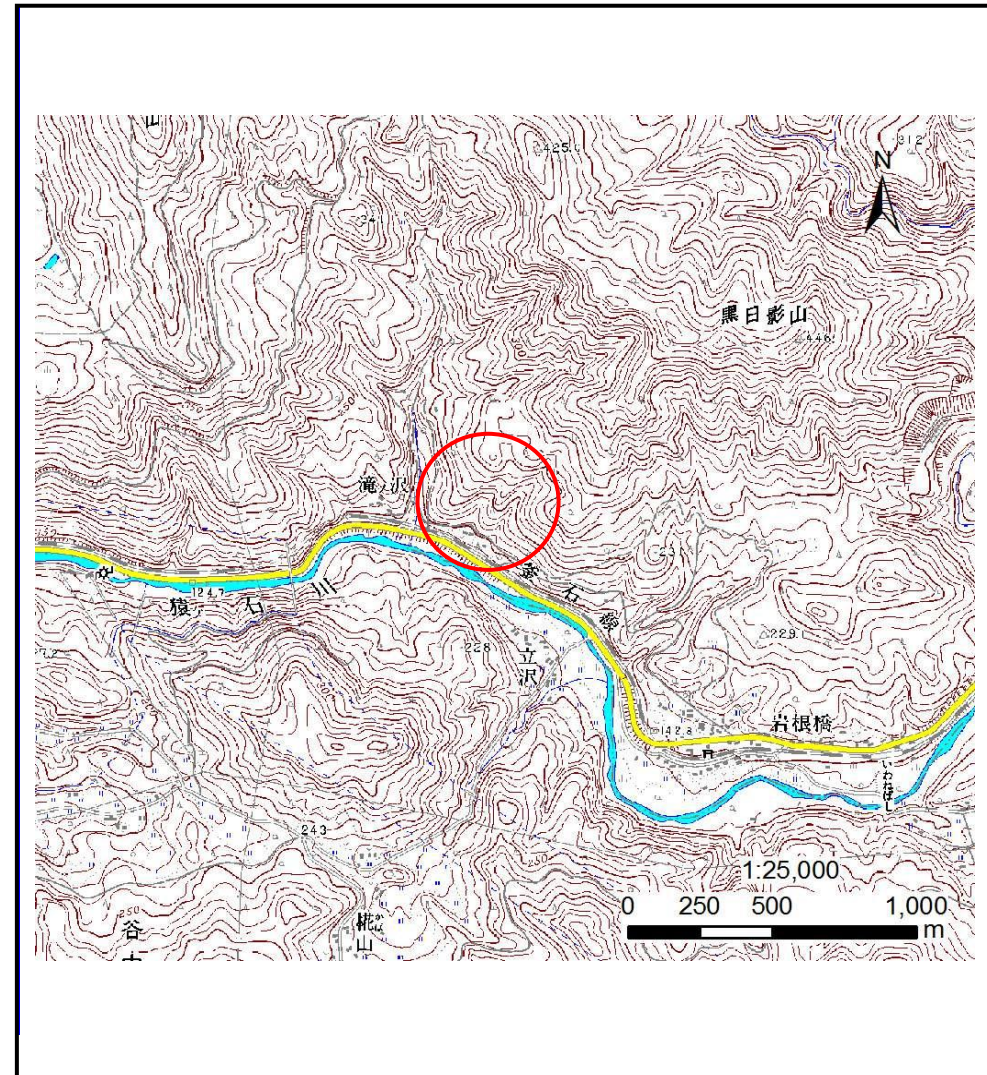
土砂災害防止に関する基礎調査(土石流)

表紙 位置,位置図

自然現象の種類	土石流
溪流番号	B124110
水系名	北上川
河川名	宮守川
溪流名	滝の沢
所在地	遠野市宮守町下宮守滝の沢
調査機関	県南広域振興局土木部 遠野土木センター



位置図(S=1:200,000)



概況図(S=1:25,000)

土石流区域調査

様式3-1 危害のおそれのある土地、著しい危害のおそれのある土地の設定図

調査年度

平成23年度

溪流の位置

溪流番号

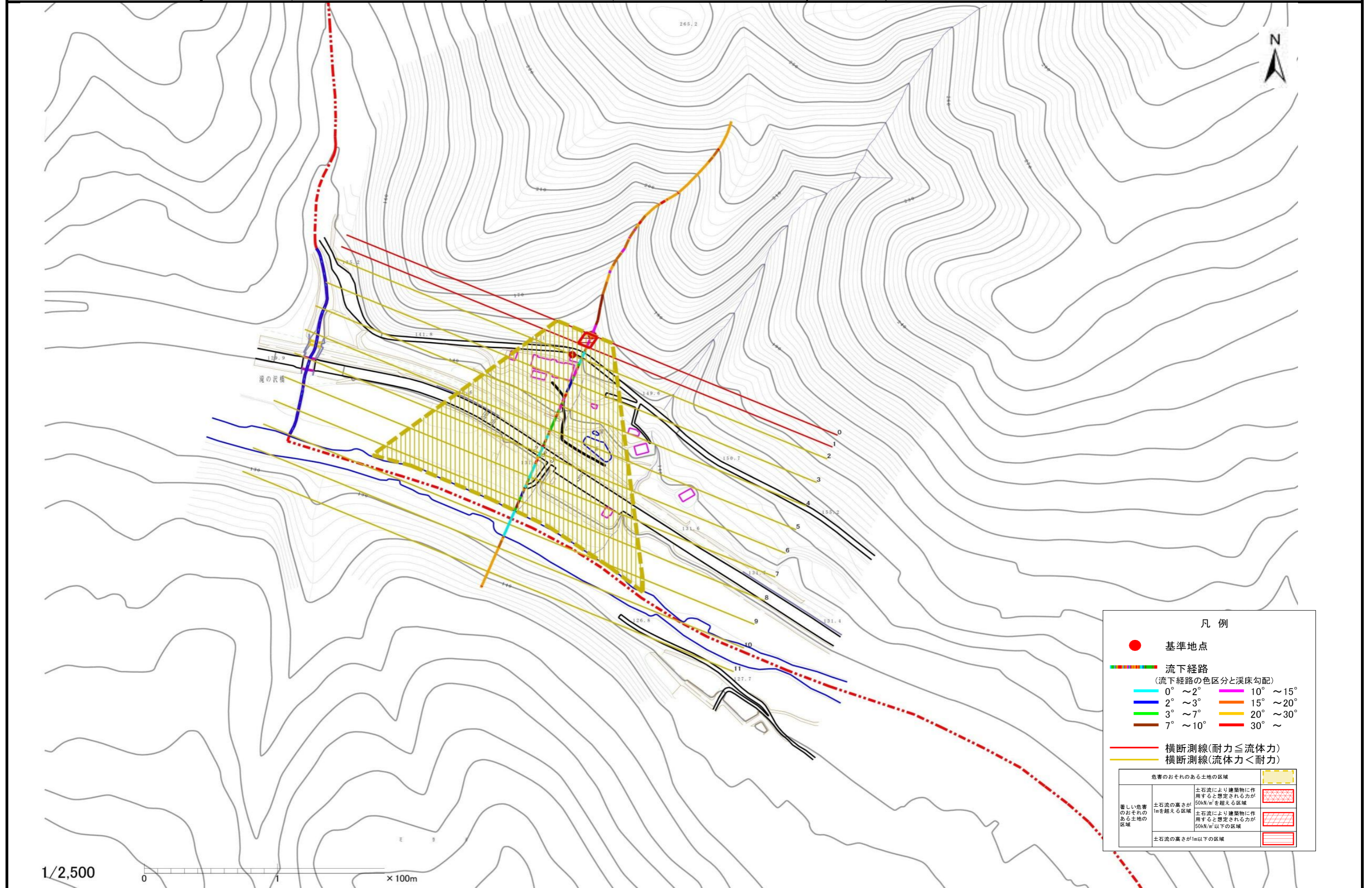
B124110

溪流名

滝の沢

所在地

遠野市宮守町下宮守滝の沢



凡例

- 基準地点
- 流下経路
(流下経路の色区分と渓床勾配)
- 0° ~ 2° 10° ~ 15°
- 2° ~ 3° 15° ~ 20°
- 3° ~ 7° 20° ~ 30°
- 7° ~ 10° 30° ~
- 横断測線(耐力 ≤ 流体力)
- 横断測線(流体力 < 耐力)

危害のおそれのある土地の区域		図例
著しい危害のおそれのある土地の区域	土石流の嵩が1mを超える区域 土石流により建築物に作用すると想定される力が50kN/m ² を超える区域	[Yellow hatched box]
	土石流の嵩が1mを超える区域 土石流により建築物に作用すると想定される力が50kN/m ² 以下の区域	[Red hatched box]
	土石流の嵩が1m以下の区域	[White box]

1/2,500 0 1 × 100m

土石流区域調書

様式3-2 建築物に作用すると想定される衝撃に関する事項

調査年度 平成23年度

溪 流 の 位 置 溪流番号 B124110 溪流名 灌の沢 所在地 遠野市宮守町下宮守灌の沢

横断測線番号	土石流の高さh(m)	土石流の流体力Fd(kN/m ²)	建築物の耐力P2(kN/m ²)	横断測線番号	土石流の高さh(m)	土石流の流体力Fd(kN/m ²)	建築物の耐力P2(kN/m ²)
No.0	0.44	23.29	15.51				
No.1	0.43	22.67	15.61				
No.2	0.33	15.50	19.94				
No.3	0.34	14.97	19.62				
No.4	0.34	14.32	19.22				
No.5	0.36	13.51	18.71				
No.6	0.28	8.84	23.60				
No.7	0.21	5.53	30.37				
No.8	0.18	3.80	35.95				
No.9	0.15	2.64	40.75				