

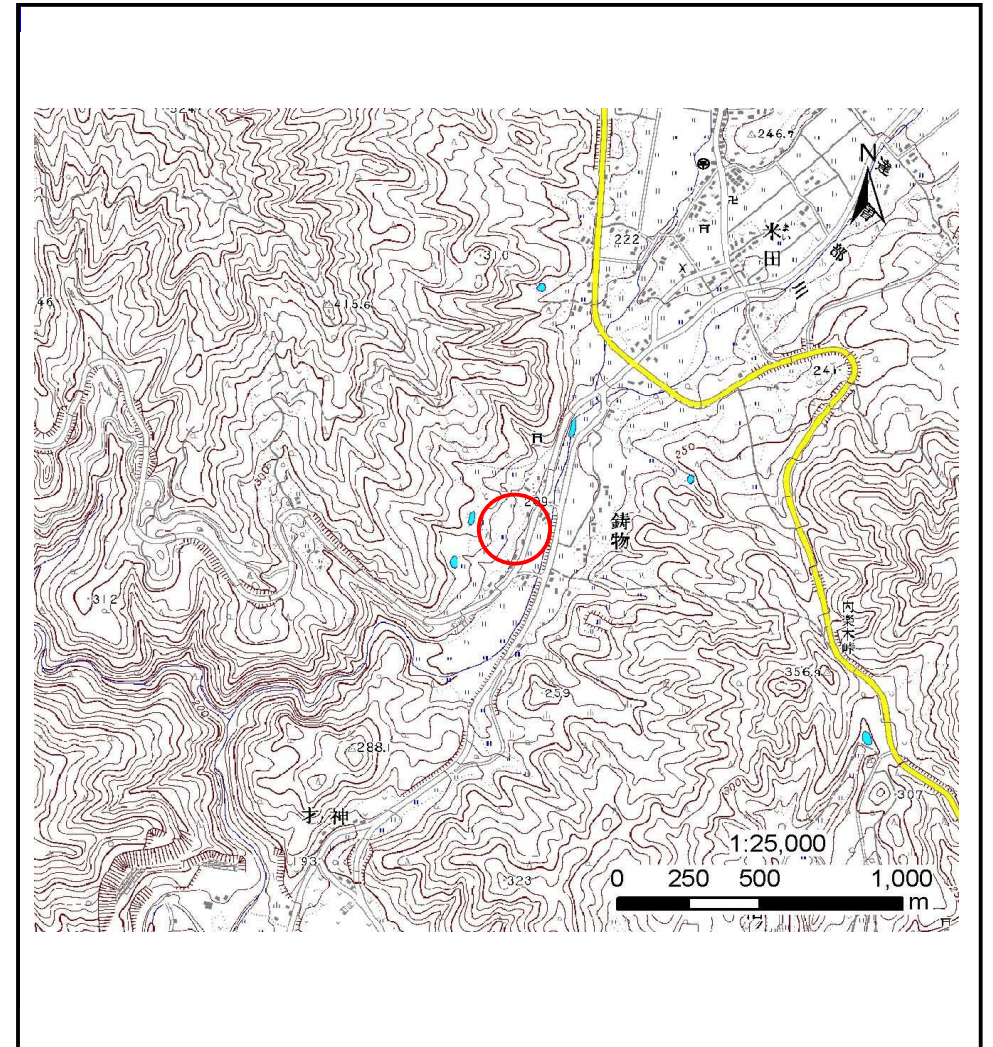
土砂災害防止に関する基礎調査(土石流)

表紙 位置,位置図

自然現象の種類	土石流
溪流番号	B124108
水系名	北上川
河川名	達曾部川
溪流名	鑄物の沢(2)
所在地	遠野市宮守町達曾部鑄物
調査機関	県南広域振興局土木部 遠野土木センター



位置図(S=1:200,000)

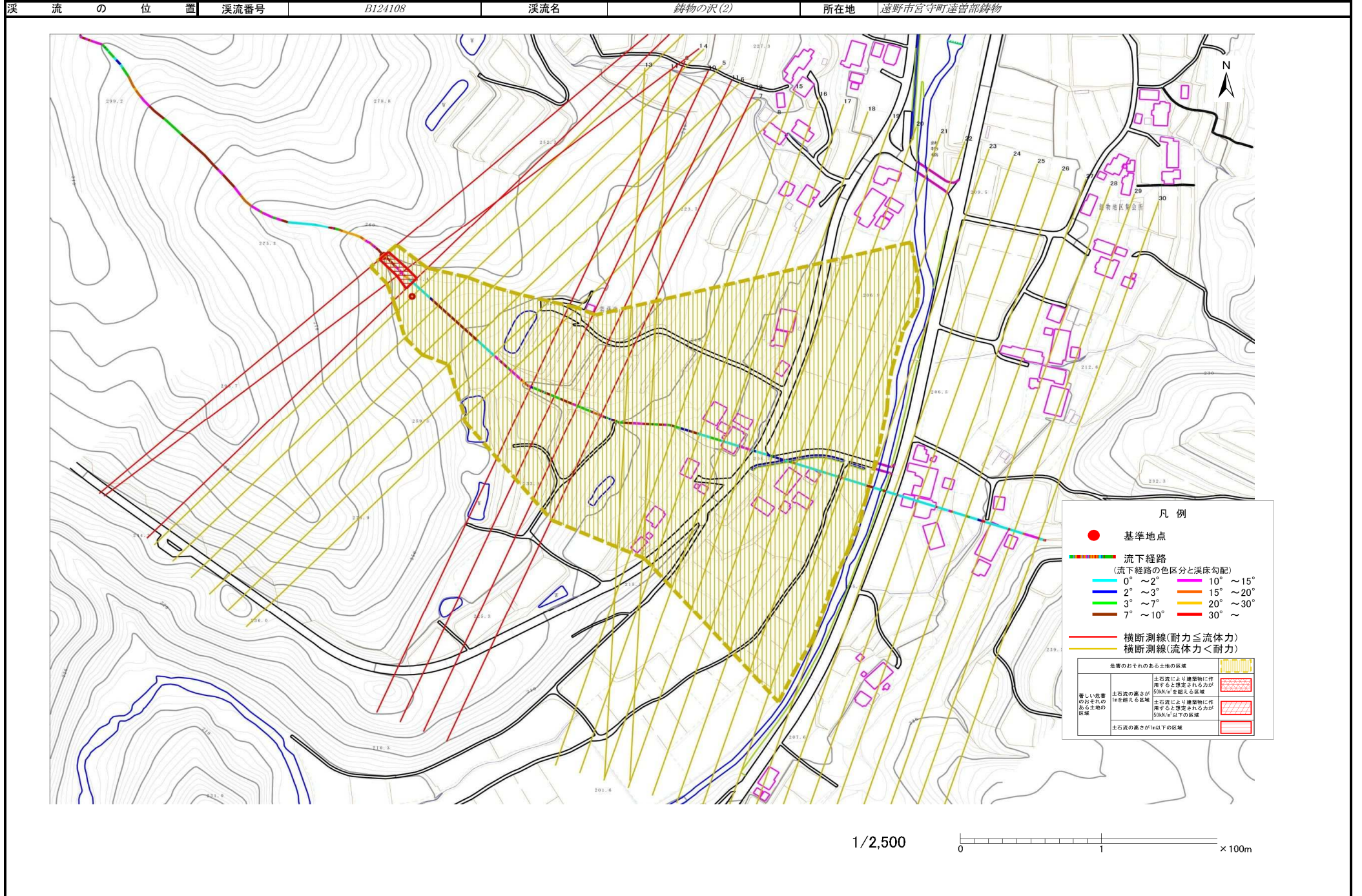


概況図(S=1:25,000)

土石流区域調査

様式3-1 危害のおそれのある土地、著しい危害のおそれのある土地の設定図

調査年度 平成22年度



土石流区域調査

様式3-2 建築物に作用すると想定される衝撃に関する事項

調査年度 平成22年度

溪流の位置	溪流番号	B124108	溪流名	鉢物の沢(2)	所在地	遠野市宮守町達首部鉢物	
横断測線番号	土石流の高さh(m)	土石流の流体力Fd(kN/m ²)	建築物の耐力P2(kN/m ²)	横断測線番号	土石流の高さh(m)	土石流の流体力Fd(kN/m ²)	建築物の耐力P2(kN/m ²)
No.0	0.66	16.84	10.71	No.27	0.79	0.86	9.19
No.1	0.63	15.95	11.15				
No.2	0.57	13.82	12.31				
No.3	0.44	9.59	15.23				
No.4	0.43	8.41	15.62				
No.5	0.43	7.55	15.74				
No.6	0.45	7.37	15.21				
No.7	0.44	6.61	15.32				
No.8	0.43	7.06	15.79				
No.9	0.69	15.30	10.31				
No.10	0.75	13.89	9.68				
No.11	0.70	11.95	10.28				
No.12	0.68	10.90	10.45				
No.13	0.56	8.53	12.36				
No.14	0.56	9.20	12.48				
No.15	0.55	8.98	12.66				
No.16	0.45	6.54	15.22				
No.17	0.44	6.62	15.31				
No.18	0.45	6.44	15.11				
No.19	0.45	5.07	14.94				
No.20	0.45	5.01	14.92				
No.21	0.46	4.35	14.74				
No.22	0.46	4.39	14.81				
No.23	0.47	3.91	14.54				
No.24	0.51	2.74	13.55				
No.25	0.56	2.00	12.41				
No.26	0.65	1.38	10.95				