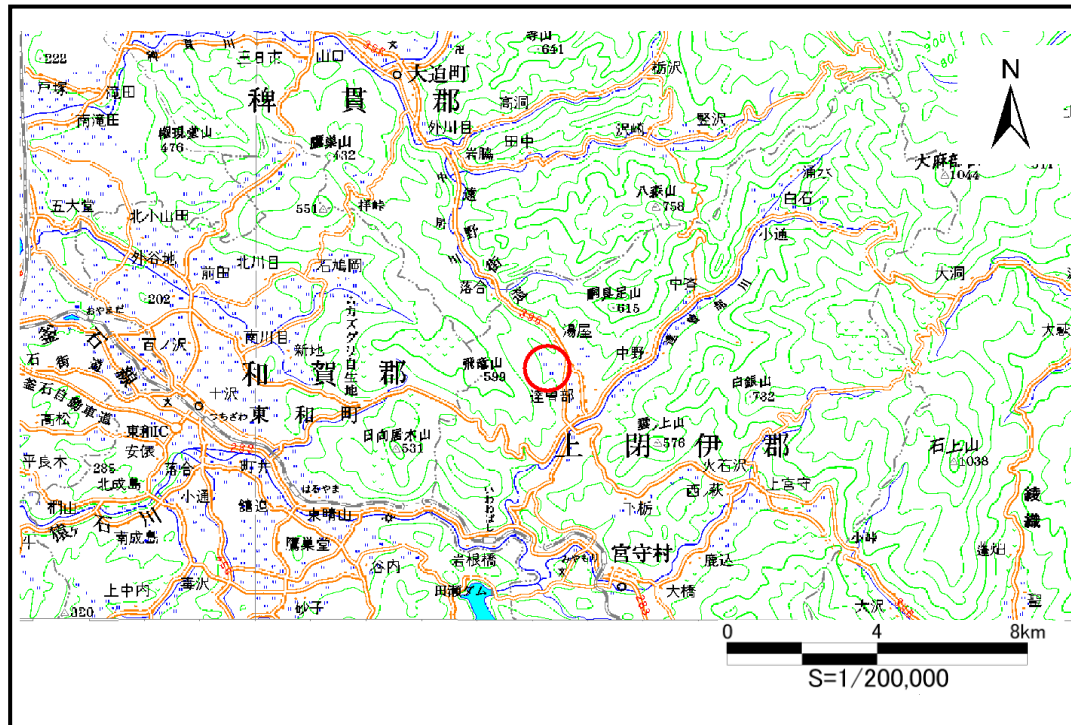


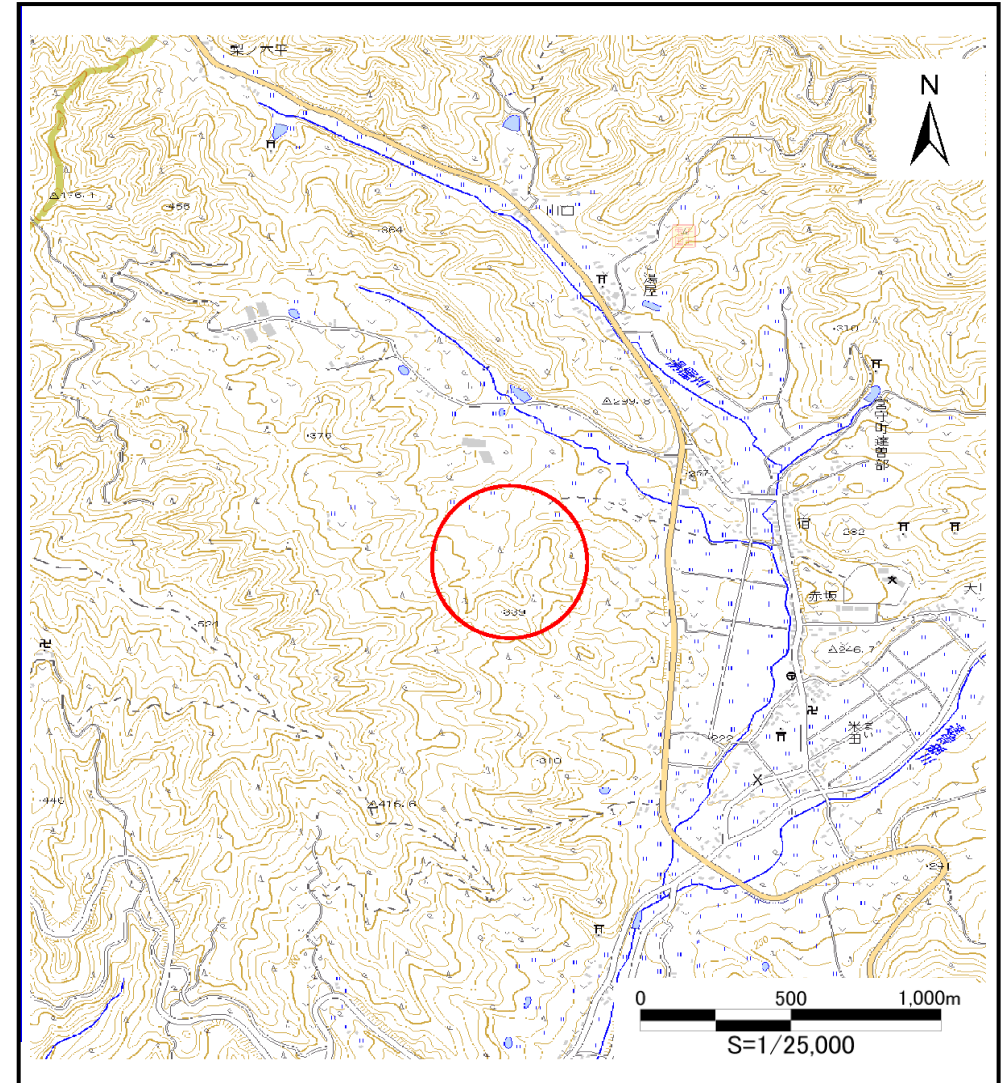
土砂災害防止に関する基礎調査(土石流)

表紙 位置,位置図

自然現象の種類	土石流
溪流番号	B124106
水系名	北上川
河川名	宿川
溪流名	宿の沢(2)
所在地	遠野市宮守町達曾部宿
調査機関	県南広域振興局遠野土木センター



位置図(S=1:200,000)



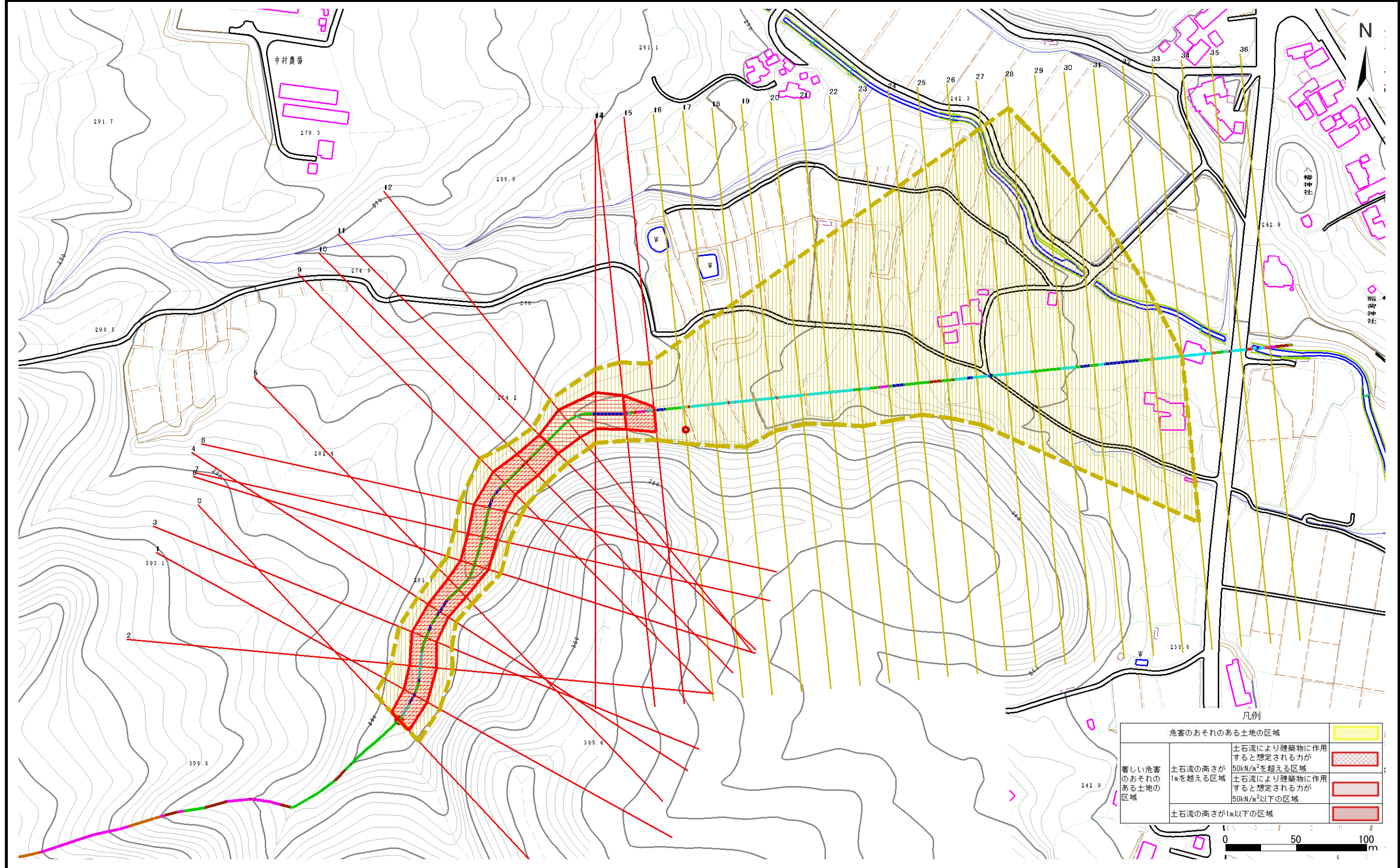
概況図(S=1:25,000)

土石流区域調査

様式3-1 危害のおそれのある土地、著しい危害のおそれのある土地の設定図

調査年度 平成24年度

溪流番号	B124119	溪流名	相山の沢(2)	所在地	遠野市宮守町達曾部相之山
------	---------	-----	---------	-----	--------------



凡例

危害のおそれのある土地の区域	
著しい危害のおそれのある土地の区域	
土石流の高さが50kN/m ² を超える区域	
土石流により建築物に作用すると想定される力が50kN/m ² 以下の区域	
土石流の高さが1m以下の区域	

土石流区域調査

様式3-2 建築物に作用すると想定される衝撃に関する事項

調査年度	平成24年度
------	--------

渓流の位置	溪流番号	B124106	溪流名	宿の沢(2)	所在地	遠野市宮守町達曾部宿	
横断測線番号	土石流の高さh(m)	土石流の流体力Fd(kN/m ²)	建築物の耐力P2(kN/m ²)	横断測線番号	土石流の高さh(m)	土石流の流体力Fd(kN/m ²)	建築物の耐力P2(kN/m ²)
No.0	1.13	24.69	6.97	No.27	0.88	5.71	8.45
No.1	1.08	19.17	7.18	No.28	0.91	5.20	8.27
No.2	1.07	17.02	7.26	No.29	0.90	5.31	8.34
No.3	1.09	15.78	7.13	No.30	0.91	5.20	8.27
No.4	1.17	14.45	6.77	No.31	0.91	5.15	8.25
No.5	1.15	11.95	6.86	No.32	0.90	5.23	8.30
No.6	1.07	10.70	7.26	No.33	0.98	4.04	7.74
No.7	1.06	10.45	7.29	No.34	1.04	3.47	7.41
No.8	1.02	9.06	7.54	No.35	1.21	2.42	6.64
No.9	1.05	8.82	7.37	No.36	0.94	3.96	8.01
No.10	1.10	9.05	7.13				
No.11	1.15	10.37	6.89				
No.12	0.96	8.61	7.91				
No.13	0.92	8.49	8.15				
No.14	0.96	8.90	7.88				
No.15	1.12	12.03	7.02				
No.16	0.80	7.44	9.18				
No.17	0.79	7.61	9.27				
No.18	0.78	7.70	9.31				
No.19	0.79	7.58	9.25				
No.20	0.80	7.45	9.18				
No.21	0.81	7.21	9.06				
No.22	0.84	6.66	8.77				
No.23	0.83	6.85	8.87				
No.24	0.82	6.94	8.92				
No.25	0.84	6.73	8.80				
No.26	0.85	6.52	8.69				