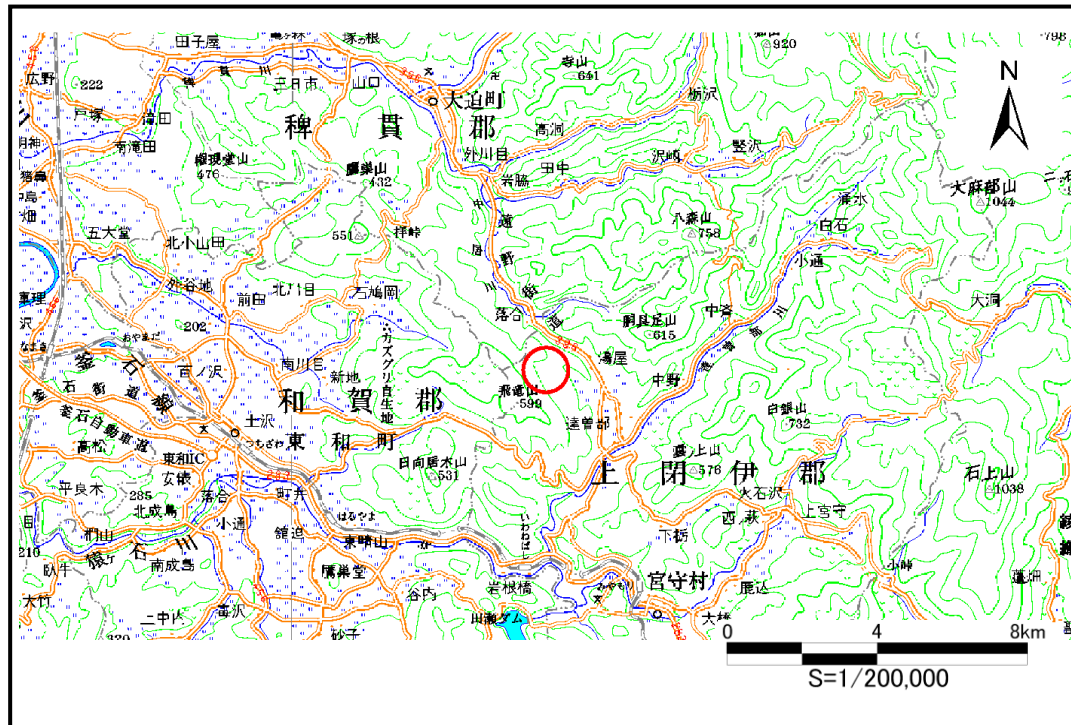


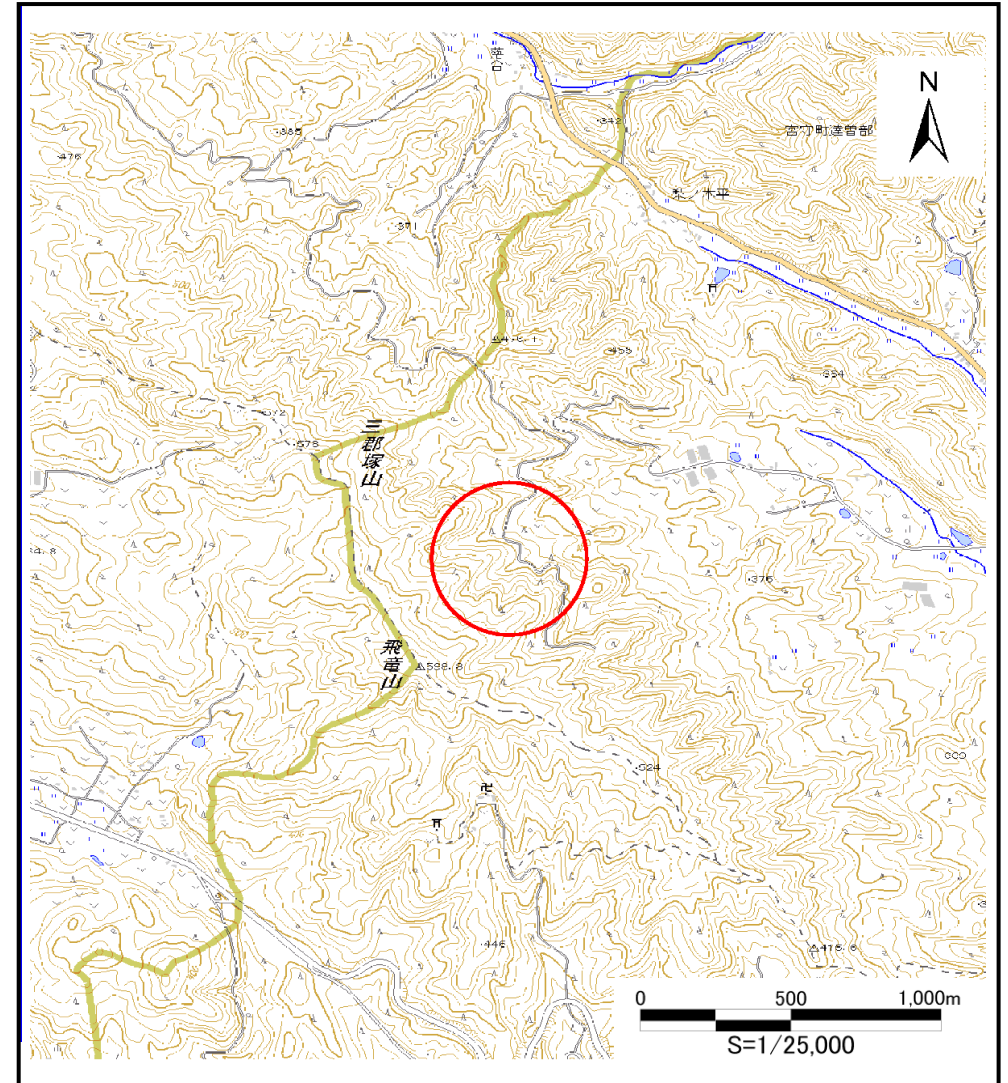
# 土砂災害防止に関する基礎調査(土石流)

表紙 位置,位置図

自然現象の種類	土石流
溪流番号	B124104-2
水系名	北上川
河川名	宿川
溪流名	宿の沢(4)-2
所在地	遠野市宮守町達曾部宿
調査機関	県南広域振興局遠野土木センター



位置図(S=1:200,000)



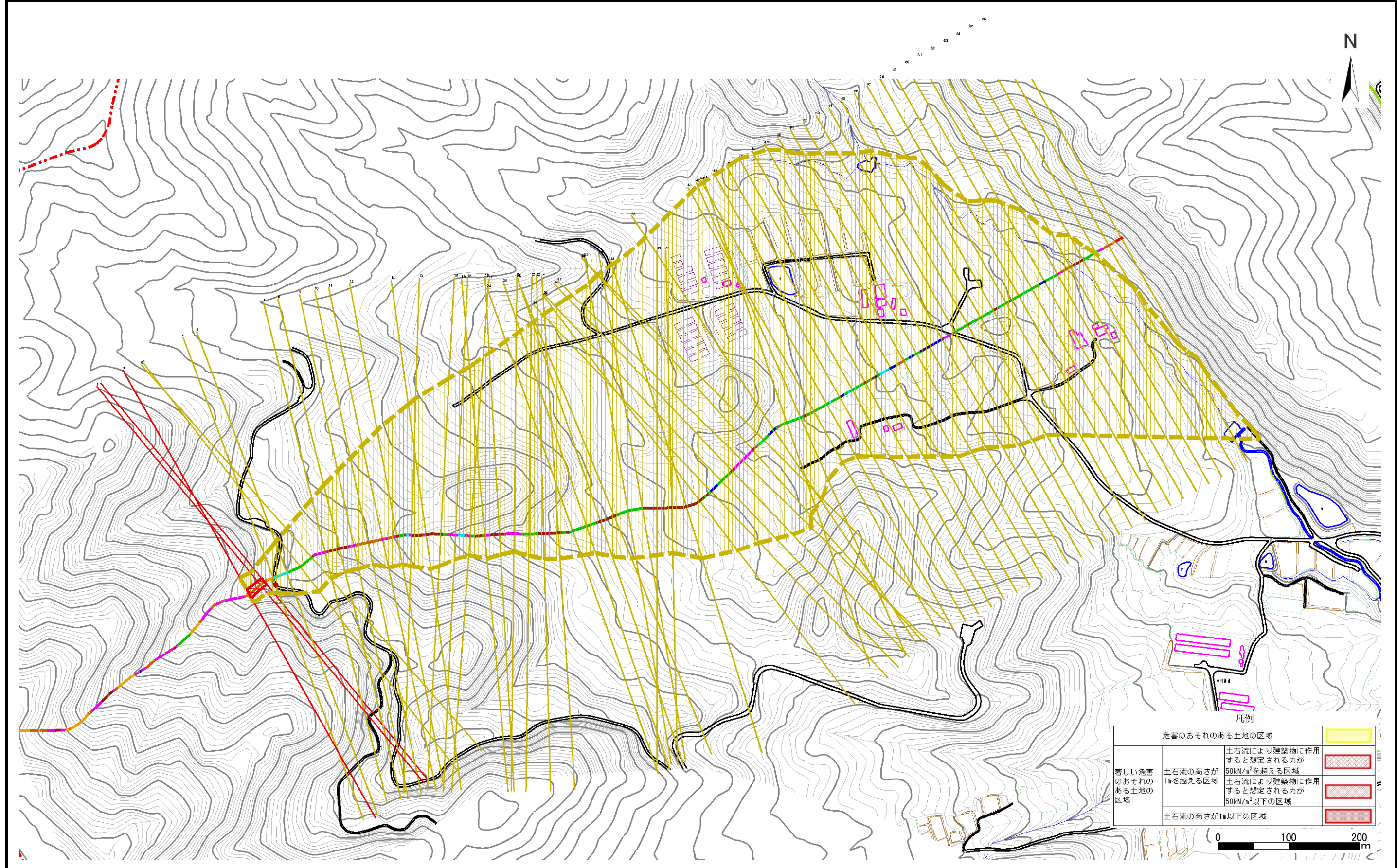
概況図(S=1:25,000)

# 土石流区域調査

様式3-1 危害のおそれのある土地、著しい危害のおそれのある土地の設定図

調査年度 平成24年度

溪流の位置	溪流番号	B124104-2	溪流名	宿の沢(4)-2	所在地	遠野市宮守町達曾部宿
-------	------	-----------	-----	----------	-----	------------

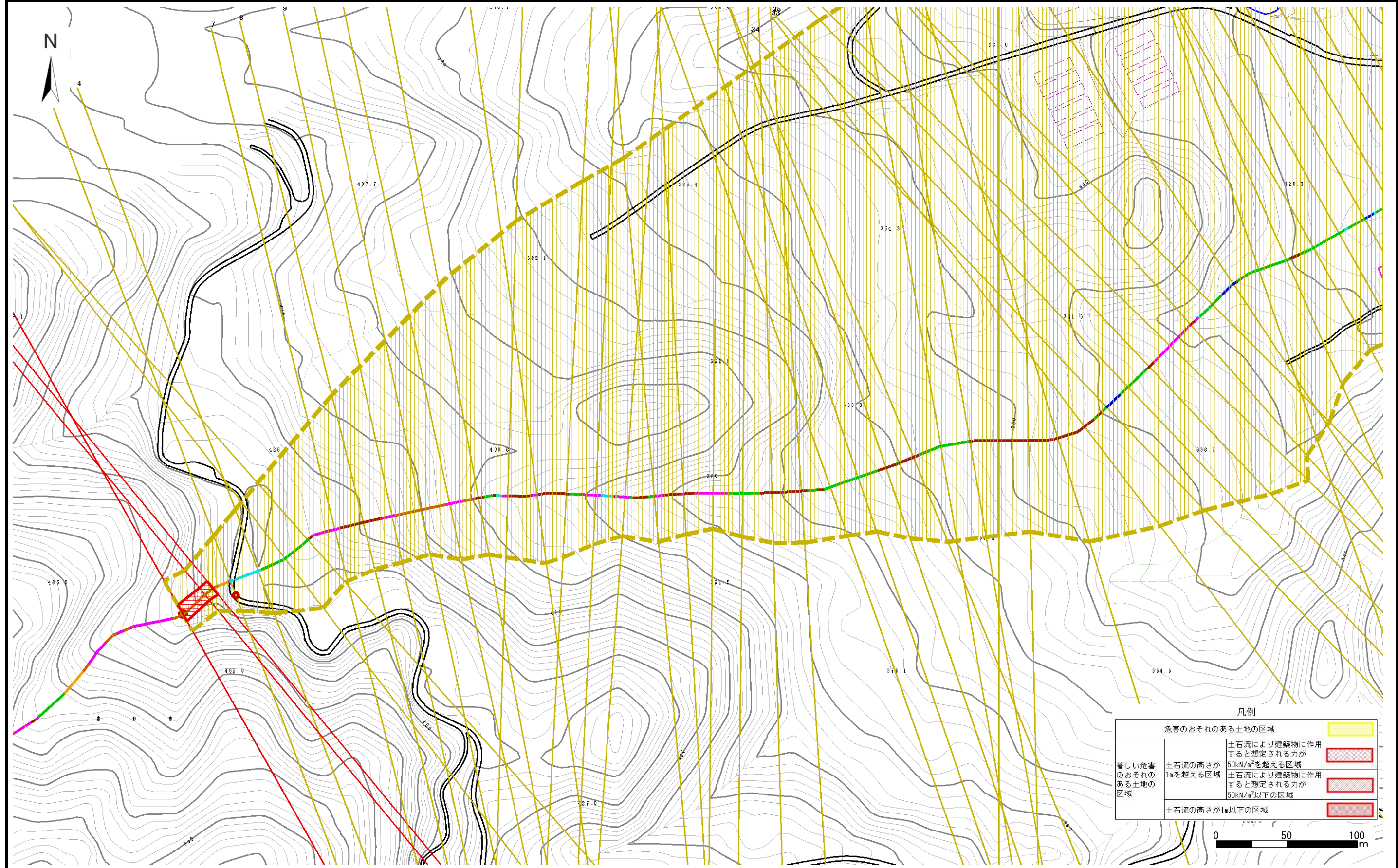


# 土石流区域調査

様式3-1 危害のおそれのある土地、著しい危害のおそれのある土地の設定図(1/2)

調査年度 平成24年度

溪流の位置	溪流番号	B124104-2	溪流名	宿の沢(4)-2	所在地	遠野市宮守町達曽部宿
-------	------	-----------	-----	----------	-----	------------



凡例

危害のおそれのある土地の区域		
著しい危害のおそれのある土地の区域	土石流の高さが1mを超える区域	土石流により建築物に作用すると想定される力が50kN/m <sup>2</sup> を超える区域
	土石流の高さが1m以下の区域	土石流により建築物に作用すると想定される力が50kN/m <sup>2</sup> 以下の区域
		土石流の高さが1m以下の区域

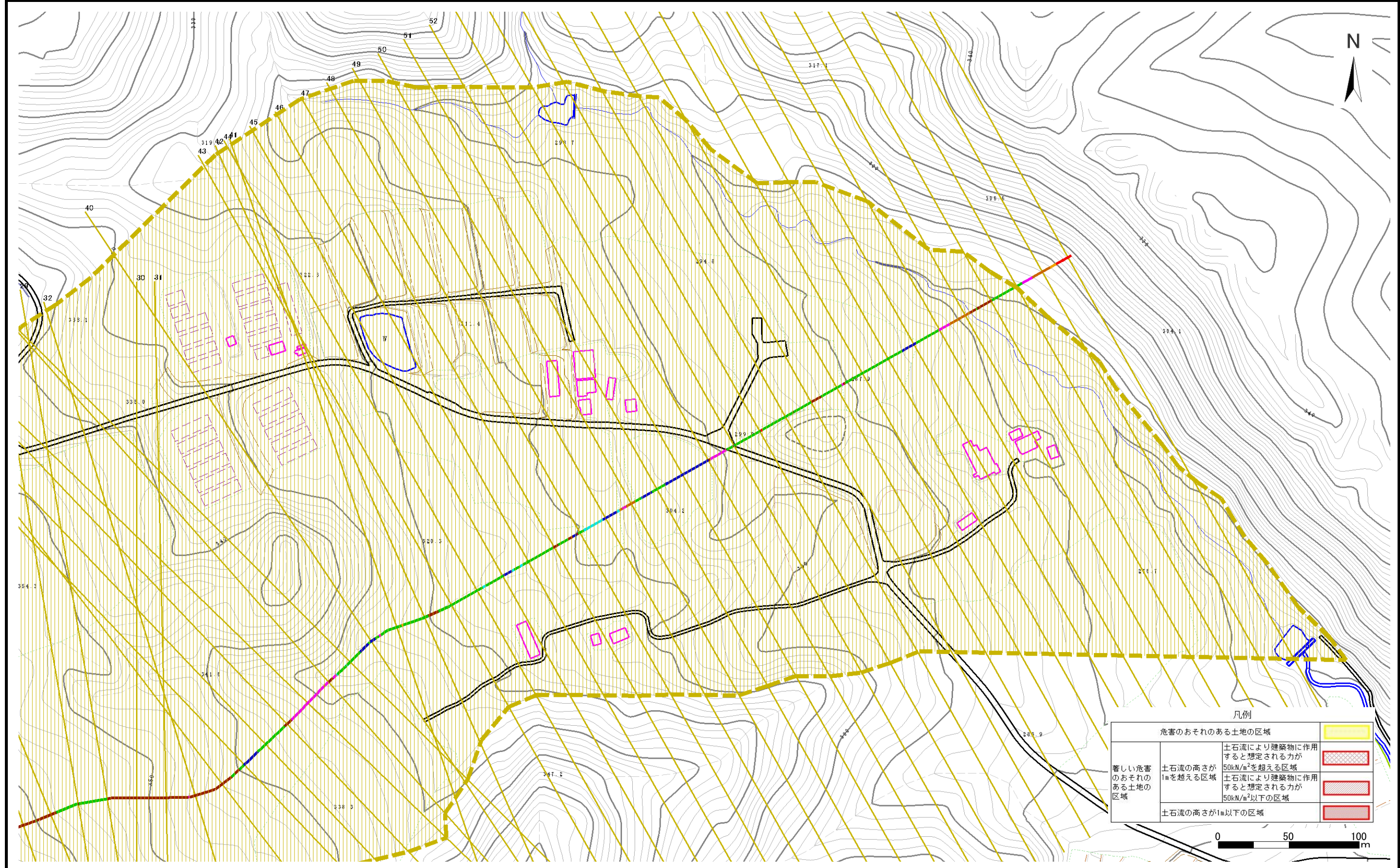
0 50 100 m

# 土石流区域調査

様式3-1 危害のおそれのある土地、著しい危害のおそれのある土地の設定図(2/2)

調査年度 平成24年度

溪流番号	B124104-2	溪流名	宿の沢(4)-2	所在地	遠野市宮守町達曾部宿
------	-----------	-----	----------	-----	------------



凡例

危害のおそれのある土地の区域	土石流により建築物に作用すると想定される力が50kN/m <sup>2</sup> を超える区域	
著しい危害のおそれのある土地の区域	土石流の高さが1mを超える区域	
	土石流により建築物に作用すると想定される力が50kN/m <sup>2</sup> 以下の区域	
	土石流の高さが1m以下の区域	

## 土石流区域調査書

様式3-2 建築物に作用すると想定される衝撃に関する事項

調査年度 平成24年度

渓流の位置	渓流番号	B124104-2	溪流名	宿の沢(4)-2	所在地	遠野市宮守町達曾部宿	
横断測線番号	土石流の高さh(m)	土石流の流体力Fd(kN/m <sup>2</sup> )	建築物の耐力P2(kN/m <sup>2</sup> )	横断測線番号	土石流の高さh(m)	土石流の流体力Fd(kN/m <sup>2</sup> )	建築物の耐力P2(kN/m <sup>2</sup> )
No.0	0.59	21.53	11.81	No.27	0.39	5.58	17.21
No.1	0.66	25.24	10.81	No.28	0.39	5.46	17.23
No.2	0.61	23.12	11.49	No.29	0.39	5.15	17.26
No.3	0.44	15.31	15.52	No.30	0.39	5.06	17.27
No.4	0.42	13.02	16.14	No.31	0.39	5.10	17.34
No.5	0.39	11.33	17.14	No.32	0.38	5.22	17.52
No.6	0.39	11.21	17.22	No.33	0.38	5.25	17.56
No.7	0.34	8.26	19.29	No.34	0.38	5.22	17.52
No.8	0.33	7.50	19.88	No.35	0.39	5.10	17.33
No.9	0.32	6.58	20.60	No.36	0.39	5.08	17.31
No.10	0.32	6.74	20.83	No.37	0.38	5.30	17.65
No.11	0.31	6.87	21.01	No.38	0.37	5.56	18.04
No.12	0.32	6.75	20.85	No.39	0.37	5.60	18.10
No.13	0.49	10.00	14.03	No.40	0.37	5.42	17.82
No.14	0.38	7.70	17.50	No.41	0.38	5.27	17.60
No.15	0.38	7.85	17.66	No.42	0.39	5.10	17.33
No.16	0.37	8.01	17.82	No.43	0.39	4.93	17.27
No.17	0.42	9.29	16.08	No.44	0.39	4.79	17.27
No.18	0.37	7.98	17.80	No.45	0.39	4.82	17.32
No.19	0.37	8.01	17.82	No.46	0.39	4.65	17.27
No.20	0.38	7.61	17.40	No.47	0.39	4.08	17.18
No.21	0.53	10.29	12.97	No.48	0.39	3.56	16.97
No.22	0.39	6.09	17.11	No.49	0.40	3.23	16.76
No.23	0.39	6.17	17.22	No.50	0.39	3.43	17.23
No.24	0.39	6.22	17.28	No.51	0.39	3.44	17.26
No.25	0.39	6.14	17.18	No.52	0.39	3.36	17.06
No.26	0.39	5.87	17.16	No.53	0.40	3.16	16.70

