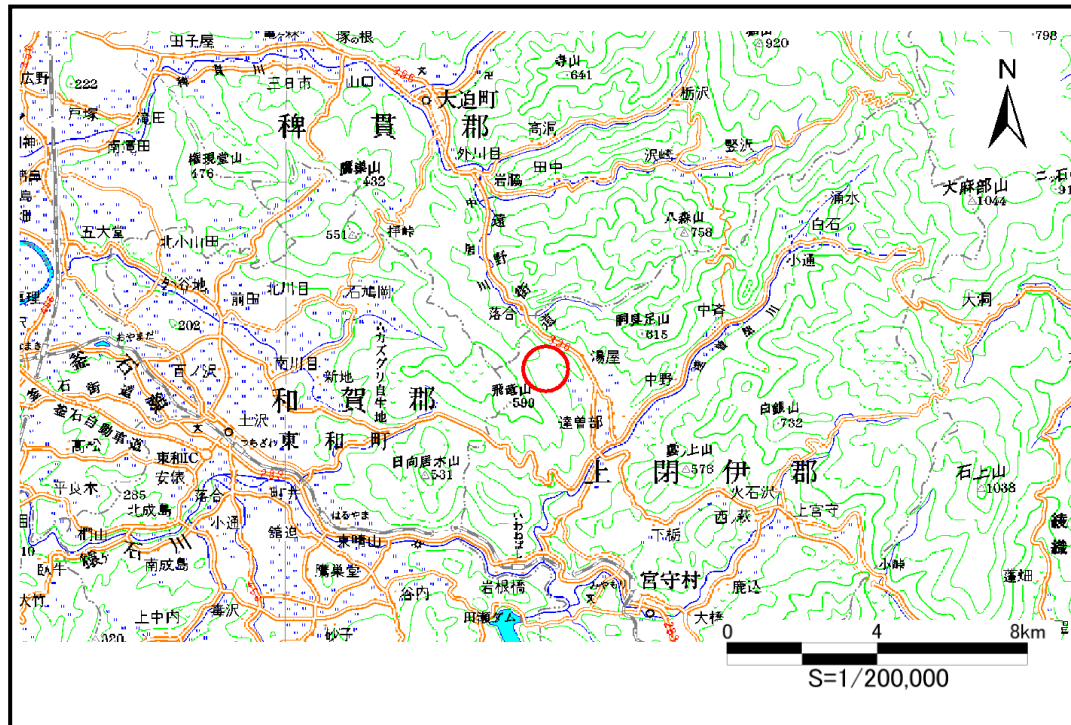


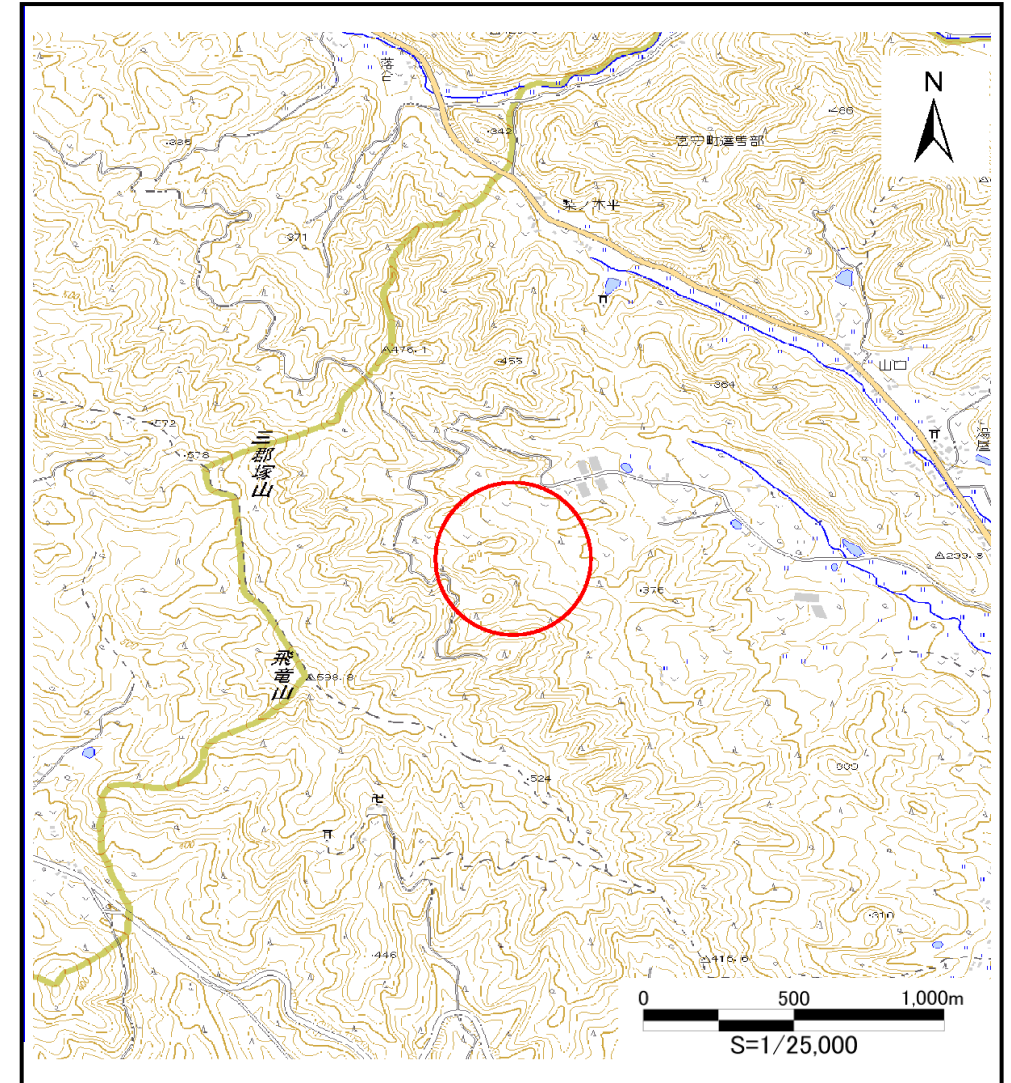
土砂災害防止に関する基礎調査(土石流)

表紙 位置,位置図

自然現象の種類	土石流
溪流番号	B124104-1
水系名	北上川
河川名	宿川
溪流名	宿の沢(4)-1
所在地	遠野市宮守町達曾部宿
調査機関	県南広域振興局遠野土木センター



位置図(S=1:200,000)



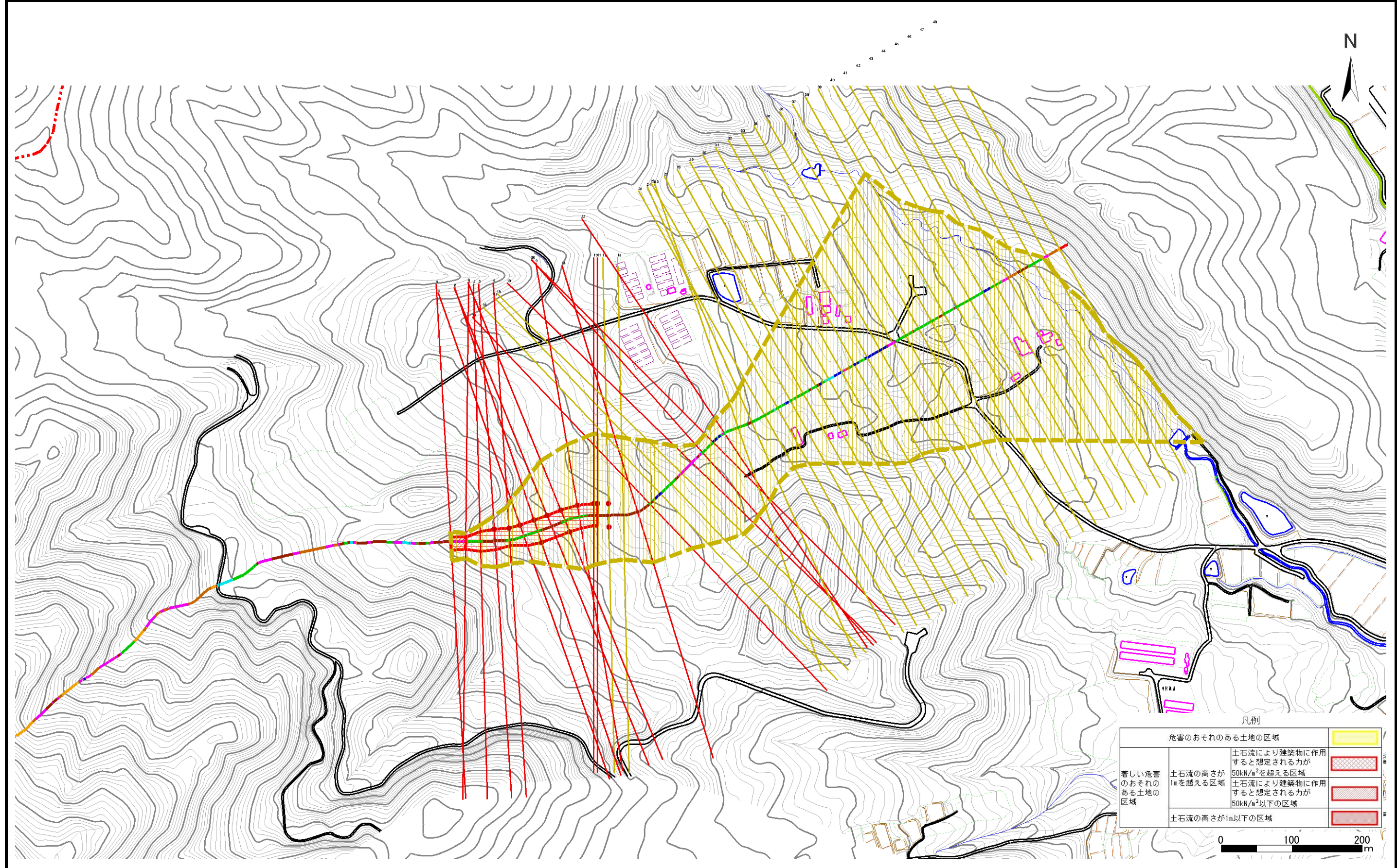
概況図(S=1:25,000)

土石流区域調査

様式3-1 危害のおそれのある土地、著しい危害のおそれのある土地の設定図

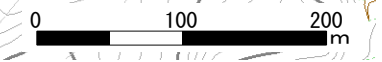
調査年度 平成24年度

溪流の位置	溪流番号	B124104-1	溪流名	宿の沢(4)-1	所在地	遠野市宮守町達曾部宿
-------	------	-----------	-----	----------	-----	------------



凡例

危害のおそれのある土地の区域		
著しい危害のおそれのある土地の区域	土石流により建築物に作用すると想定される力が50kN/m ² を超える区域	
	土石流により建築物に作用すると想定される力が50kN/m ² 以下の区域	
	土石流の高さが1m以下の区域	

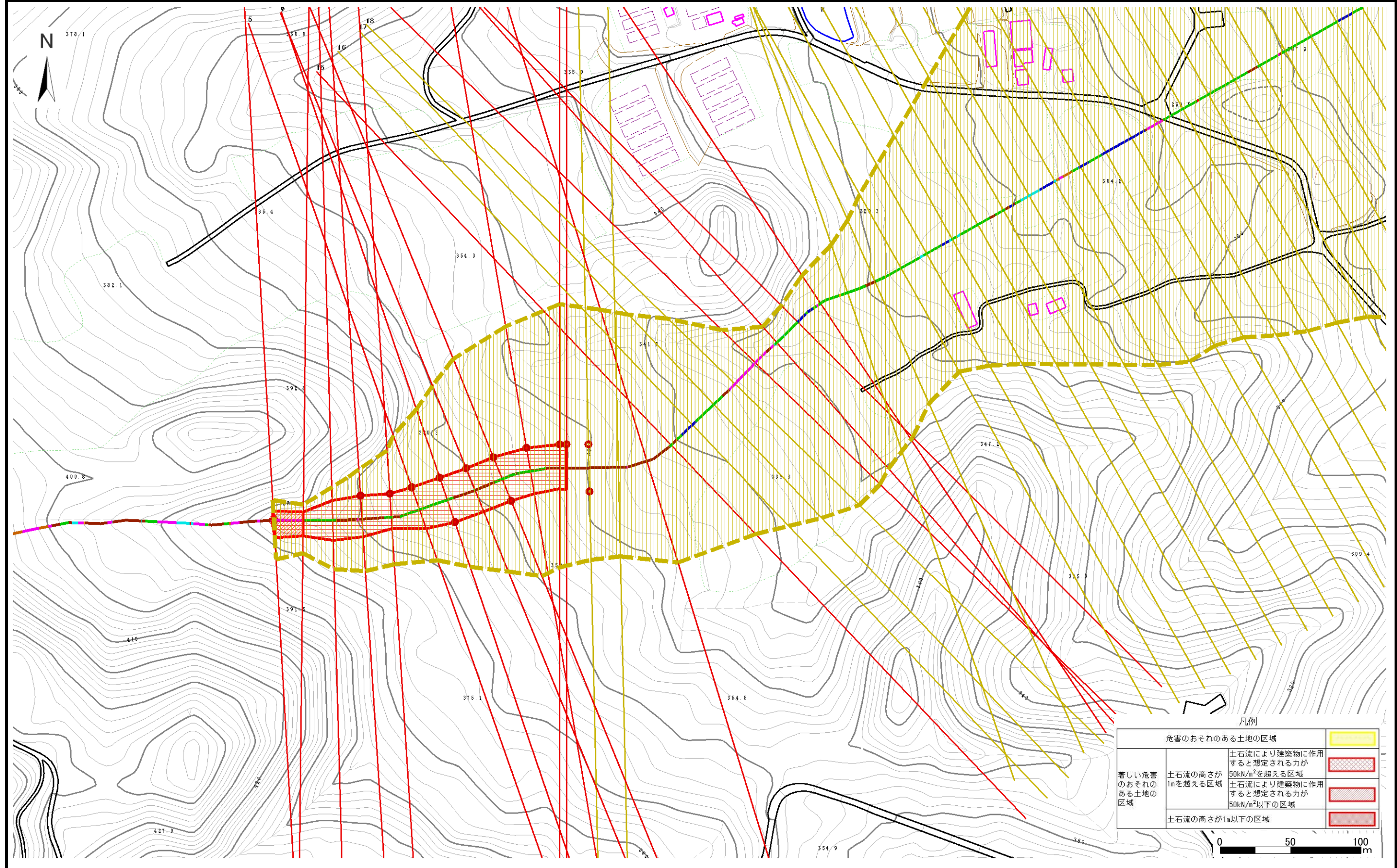


土石流区域調査

様式3-1 危害のおそれのある土地、著しい危害のおそれのある土地の設定図(1/2)

調査年度 平成24年度

溪流番号	B124104-1	溪流名	宿の沢(4)-1	所在地	遠野市宮守町達曾部宿
------	-----------	-----	----------	-----	------------



凡例

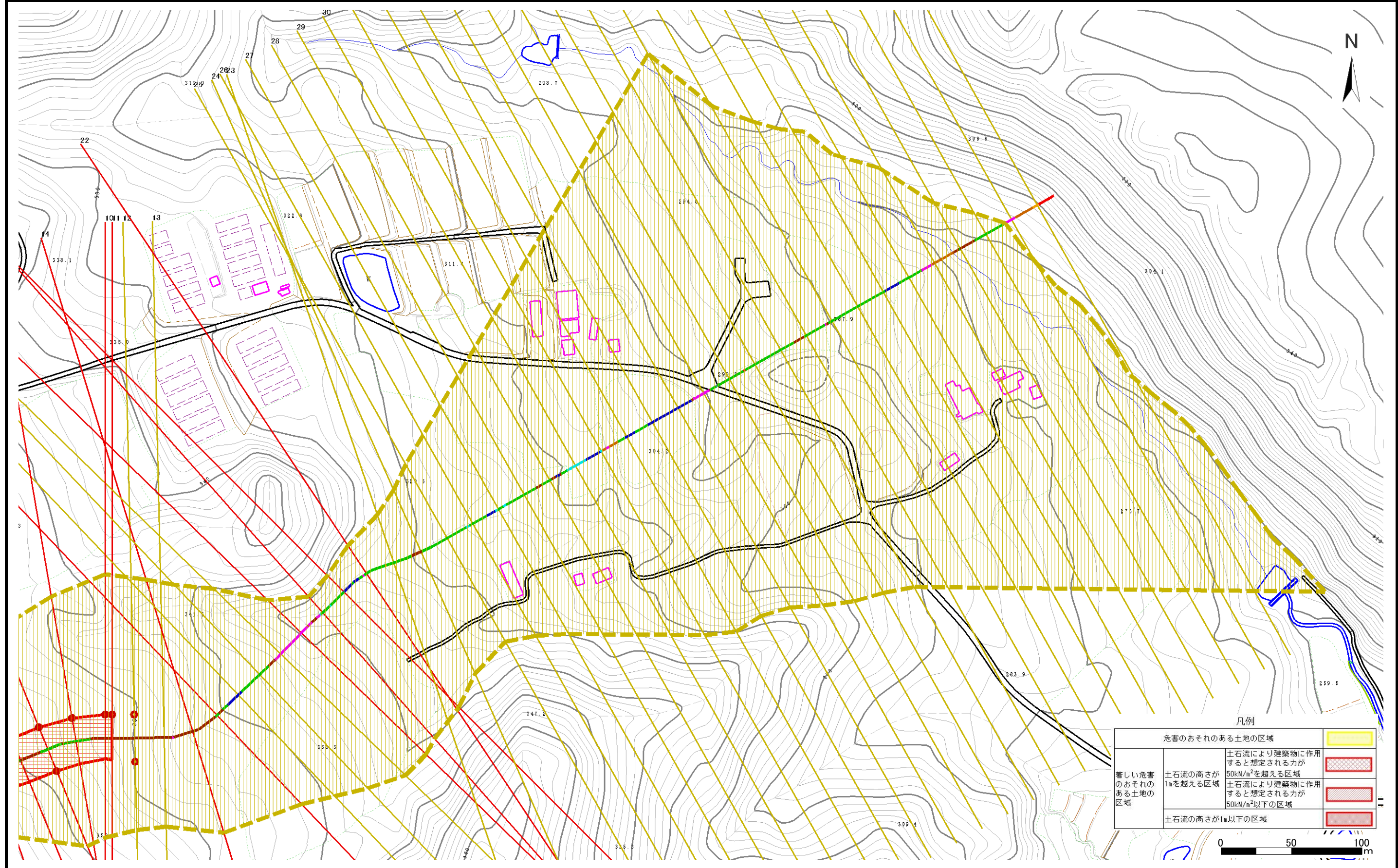
危害のおそれのある土地の区域	土石流により建築物に作用すると想定される力が	
著しい危害のおそれのある土地の区域	土石流の高さが1mを超える区域	
	土石流により建築物に作用すると想定される力が50kN/m ² を超える区域	
	土石流の高さが1m以下の区域	

土石流区域調査

様式3-1 危害のおそれのある土地、著しい危害のおそれのある土地の設定図(2/2)

調査年度 平成24年度

溪流番号	B124104-1	溪流名	宿の沢(4)-1	所在地	遠野市宮守町達曾部宿
------	-----------	-----	----------	-----	------------



土石流区域調査書

様式3-2 建築物に作用すると想定される衝撃に関する事項

調査年度	平成24年度
所在地	遠野市宮守町達曾部宿

渓流の位置	溪流番号	B124104-1	溪流名	宿の沢(4)-1	所在地		
横断測線番号	土石流の高さh(m)	土石流の流体力Fd(kN/m ²)	建築物の耐力P2(kN/m ²)	横断測線番号	土石流の高さh(m)	土石流の流体力Fd(kN/m ²)	建築物の耐力P2(kN/m ²)
No.0	1.03	30.59	7.45	No.27	0.67	9.92	10.58
No.1	1.06	27.87	7.32	No.28	0.67	9.13	10.56
No.2	0.76	15.60	9.55	No.29	0.68	7.96	10.48
No.3	0.68	12.79	10.48	No.30	0.69	6.95	10.34
No.4	0.68	12.98	10.54	No.31	0.70	6.59	10.26
No.5	0.68	12.92	10.52	No.32	0.67	7.15	10.63
No.6	0.68	12.73	10.48	No.33	0.68	6.98	10.52
No.7	0.68	12.43	10.50	No.34	0.69	6.77	10.39
No.8	0.67	11.40	10.55	No.35	0.68	6.85	10.43
No.9	0.67	10.98	10.57	No.36	0.67	7.13	10.62
No.10	0.67	10.75	10.57	No.37	0.66	7.37	10.77
No.11	0.67	10.59	10.58	No.38	0.66	7.35	10.76
No.12	0.67	10.34	10.58	No.39	0.66	7.37	10.77
No.13	0.66	10.62	10.71	No.40	0.65	7.46	10.83
No.14	0.66	10.79	10.78	No.41	0.64	7.73	11.00
No.15	0.66	10.81	10.78	No.42	0.66	7.33	10.75
No.16	0.66	10.61	10.70	No.43	0.66	7.35	10.76
No.17	0.67	10.44	10.63	No.44	0.64	7.87	11.08
No.18	0.66	10.60	10.69	No.45	0.62	8.23	11.30
No.19	0.65	11.16	10.94	No.46	0.67	7.02	10.55
No.20	0.64	11.58	11.11	No.47	0.72	5.50	9.96
No.21	0.64	11.39	11.03	No.48	0.88	2.94	8.49
No.22	0.65	11.05	10.89				
No.23	0.66	10.76	10.77				
No.24	0.67	10.39	10.60				
No.25	0.67	10.04	10.58				
No.26	0.67	9.98	10.58				