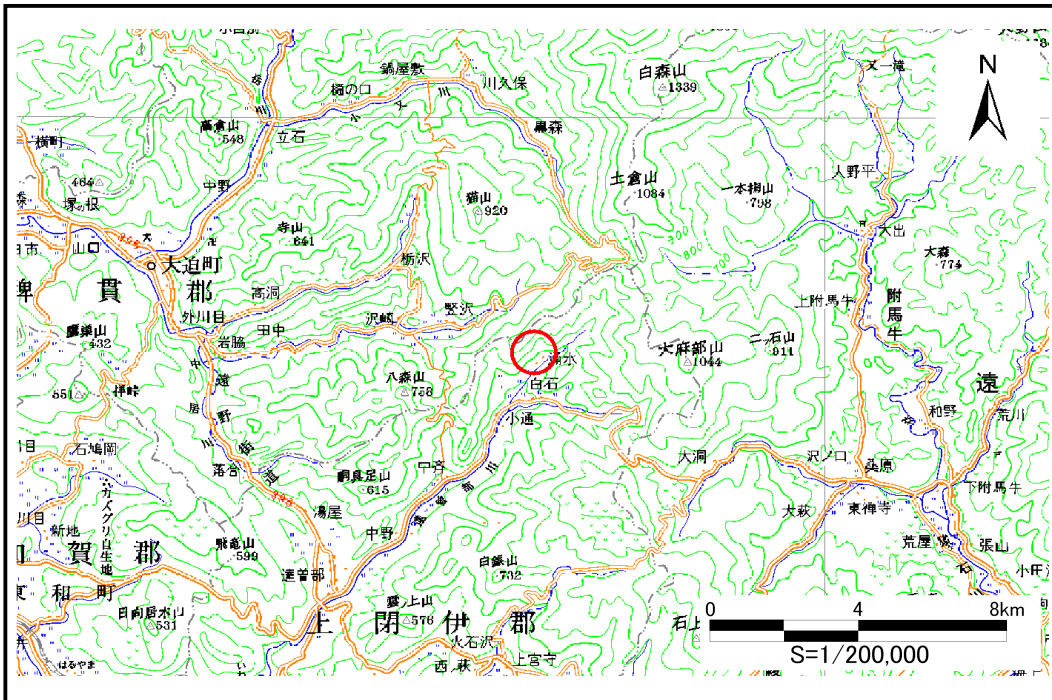


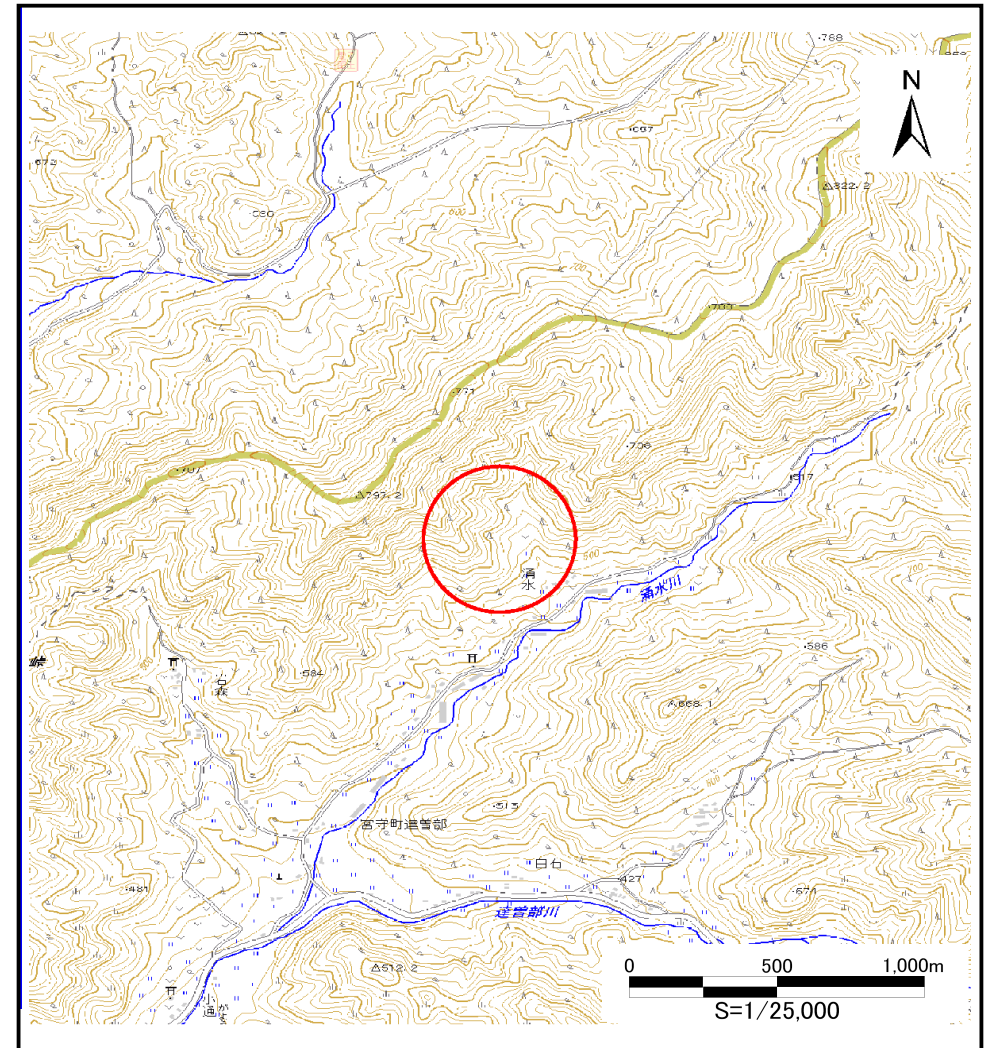
# 土砂災害防止に関する基礎調査(土石流)

表紙 位置,位置図

自然現象の種類	土石流
溪流番号	B113105-5
水系名	北上川
河川名	達曽部川
溪流名	涌水の沢
所在地	遠野市宮守町達曽部涌水
調査機関	県南広域振興局遠野土木センター



位置図(S=1:200,000)



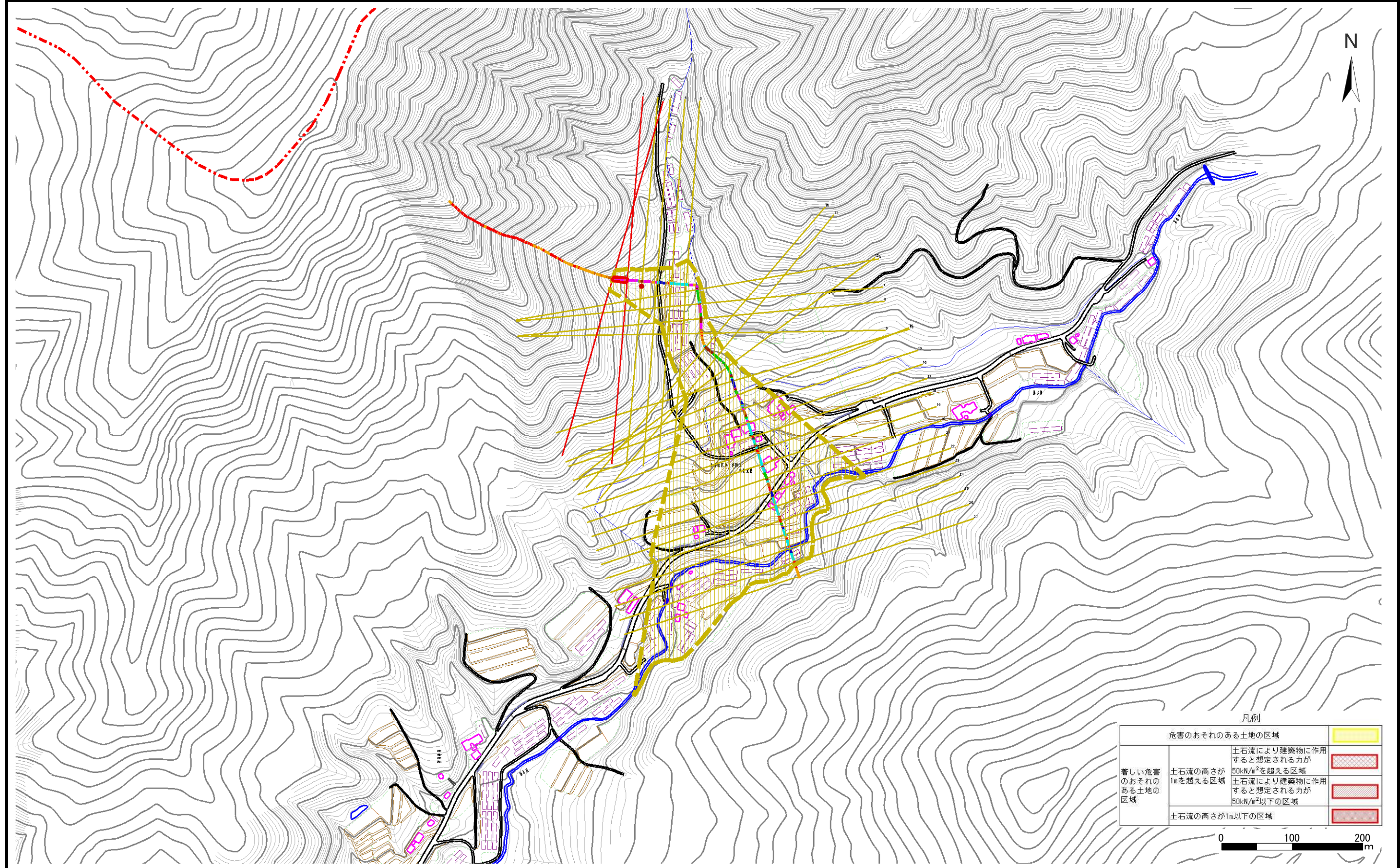
概況図(S=1:25,000)

# 土石流区域調査

様式3-1 危害のおそれのある土地、著しい危害のおそれのある土地の設定図

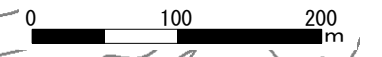
調査年度 平成24年度

溪流の位置	溪流番号	B113105-5	溪流名	涌水の沢	所在地	遠野市宮守町達曾部涌水
-------	------	-----------	-----	------	-----	-------------



凡例

危害のおそれのある土地の区域		
著しい危害のおそれのある土地の区域	土石流により建築物に作用すると想定される力が	
	土石流の高さが1mを超える区域	
	土石流により建築物に作用すると想定される力が	
	50kN/m <sup>2</sup> 以下の区域	
	土石流の高さが1m以下の区域	

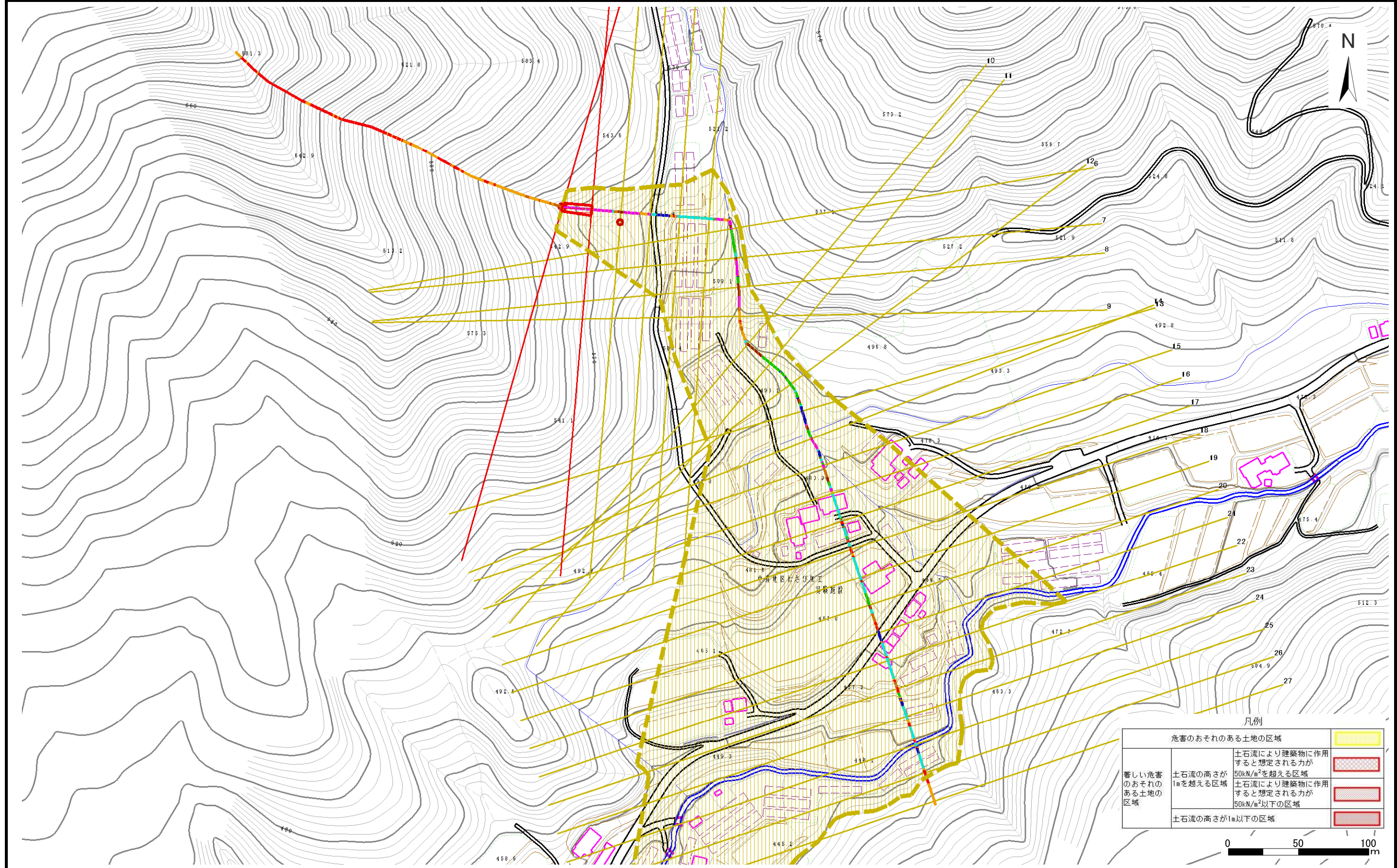


# 土石流区域調査

様式3-1 危害のおそれのある土地、著しい危害のおそれのある土地の設定図(1/2)

調査年度 平成24年度

溪流の位置	溪流番号	溪流名	湧水の沢	所在地
	B113105-5			遠野市宮守町達曾部湧水

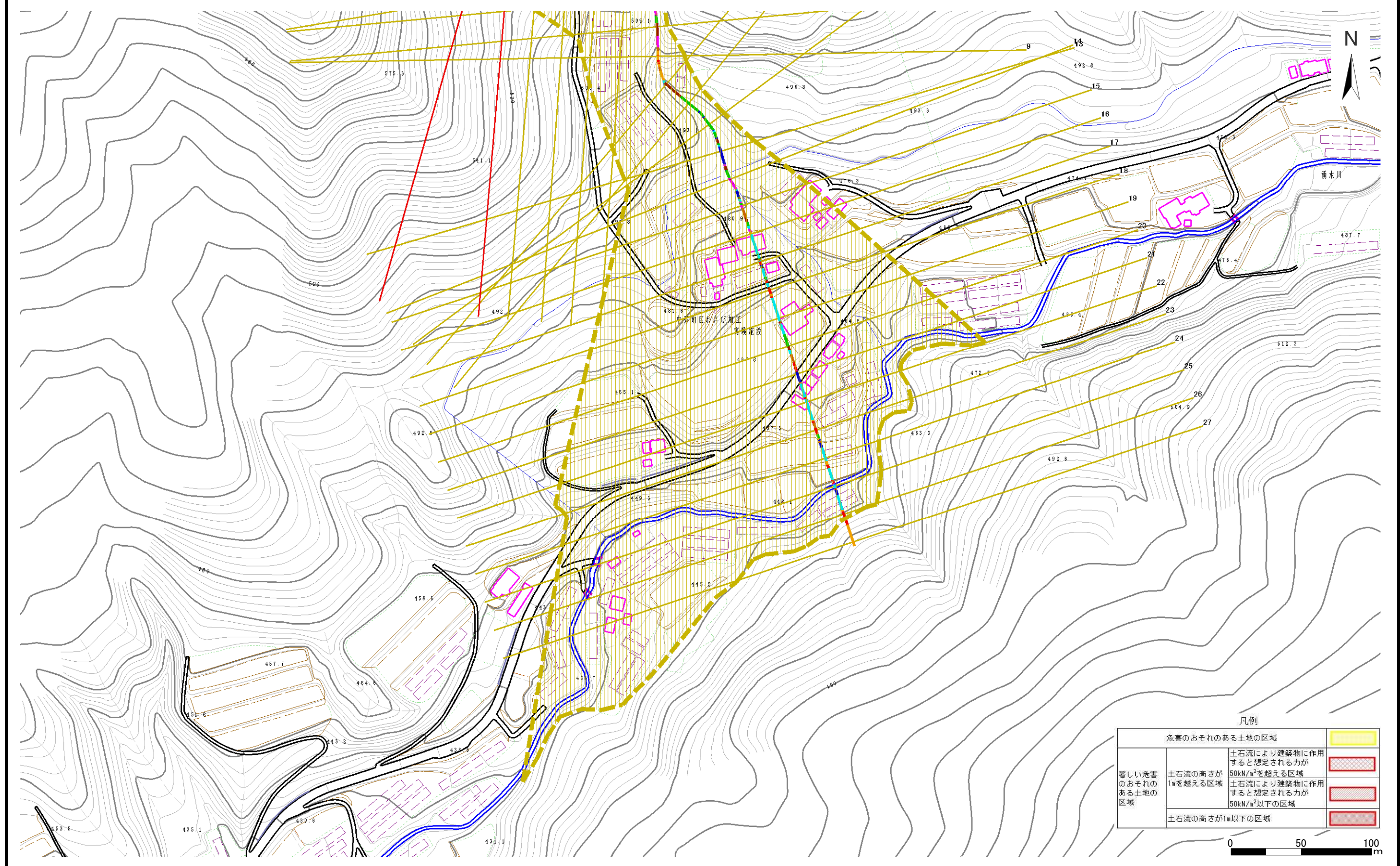


# 土石流区域調書

様式3-1 危害のおそれのある土地、著しい危害のおそれのある土地の設定図(2/2)

調査年度 平成24年度

溪流の位置	溪流番号	溪流名	湧水の沢	所在地
	B113105-5			遠野市宮守町達曽部湧水



## 土石流区域調査

様式3-2 建築物に作用すると想定される衝撃に関する事項

調査年度 平成24年度

溪流の位置	溪流番号	B113105-5	溪流名	涌水の沢	所在地		
					遠野市宮守町達首部涌水		
横断測線番号	土石流の高さh(m)	土石流の流体力Fd(kN/m <sup>2</sup> )	建築物の耐力P2(kN/m <sup>2</sup> )	横断測線番号	土石流の高さh(m)	土石流の流体力Fd(kN/m <sup>2</sup> )	建築物の耐力P2(kN/m <sup>2</sup> )
No.0	0.48	37.53	14.11	No.27	0.24	1.42	27.15
No.1	0.44	30.90	15.38				
No.2	0.29	16.70	22.46				
No.3	0.30	15.98	21.99				
No.4	0.31	15.12	21.43				
No.5	0.32	14.04	20.69				
No.6	0.33	13.41	20.26				
No.7	0.31	10.59	21.40				
No.8	0.41	12.41	16.39				
No.9	0.36	9.31	18.51				
No.10	0.32	8.02	20.45				
No.11	0.29	6.42	22.43				
No.12	0.30	6.13	21.71				
No.13	0.23	3.72	27.77				
No.14	0.29	4.56	22.87				
No.15	0.23	3.60	28.24				
No.16	0.23	3.53	27.96				
No.17	0.23	3.38	27.88				
No.18	0.23	3.43	28.08				
No.19	0.23	3.19	28.08				
No.20	0.23	2.23	28.50				
No.21	0.21	2.46	29.87				
No.22	0.21	2.47	29.93				
No.23	0.21	2.58	30.55				
No.24	0.21	2.62	30.81				
No.25	0.20	2.80	31.78				
No.26	0.22	2.41	29.60				