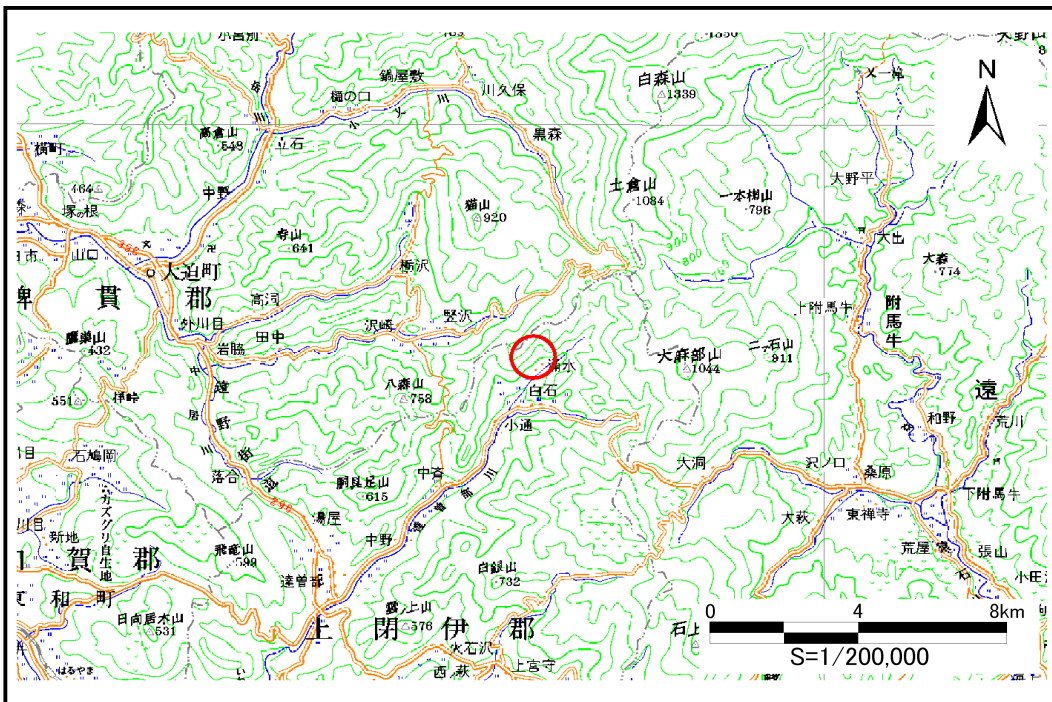


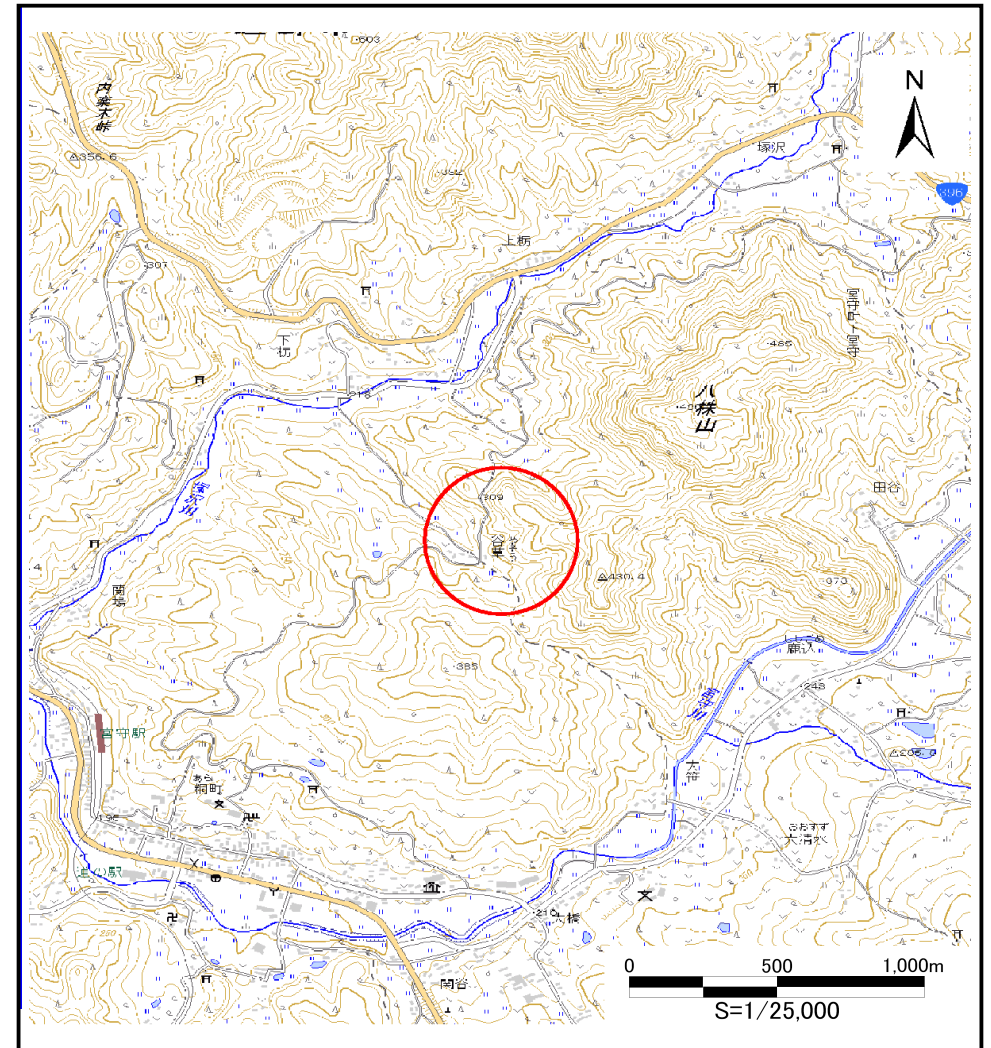
土砂災害防止に関する基礎調査(土石流)

表紙 位置,位置図

自然現象の種類	土石流
溪流番号	B113105-4
水系名	北上川
河川名	達曽部川
溪流名	涌水の沢
所在地	遠野市宮守町達曽部涌水
調査機関	県南広域振興局遠野土木センター



位置図(S=1:200,000)



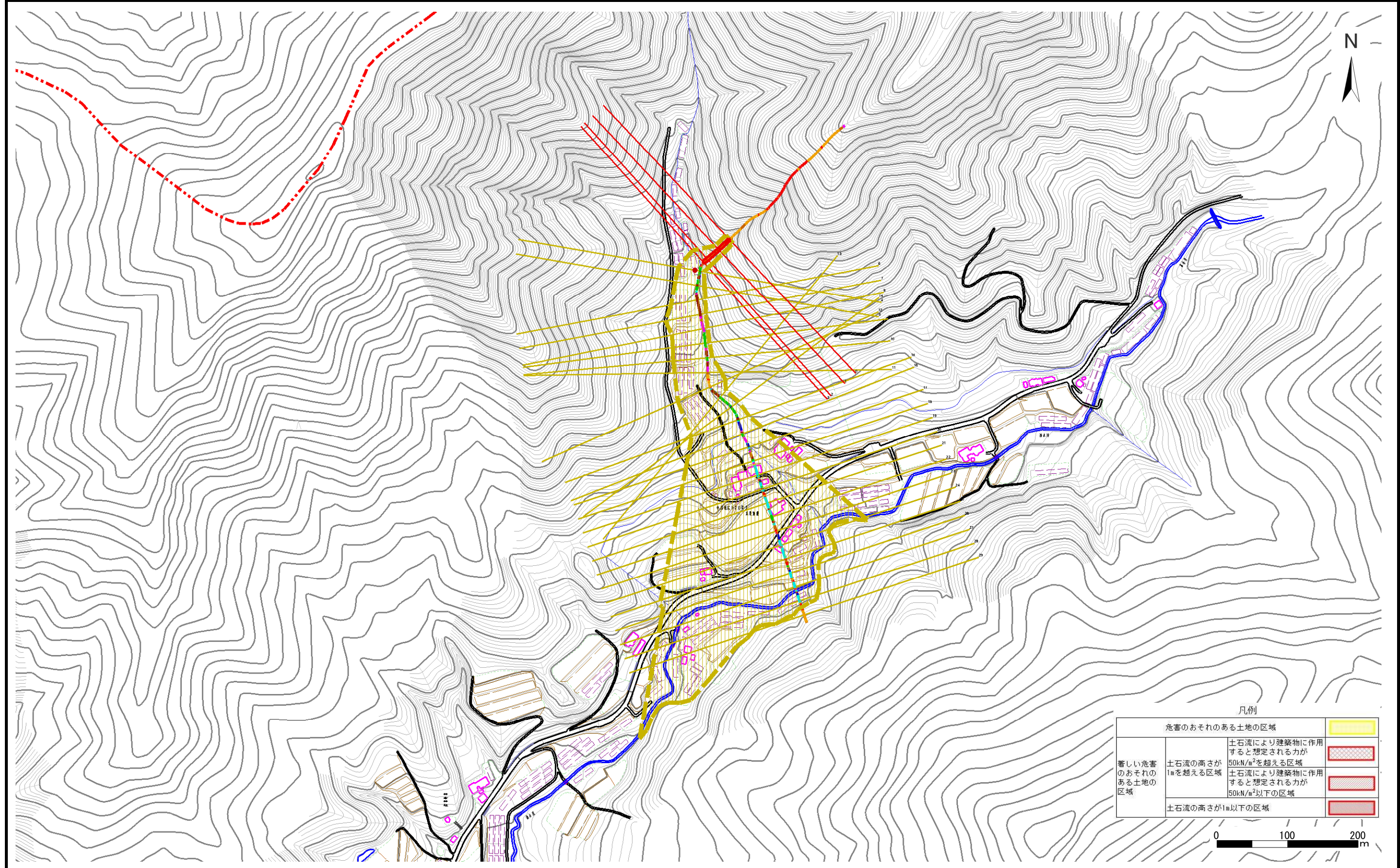
概況図(S=1:25,000)

土石流区域調査

様式3-1 危害のおそれのある土地、著しい危害のおそれのある土地の設定図

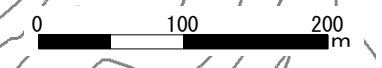
調査年度 平成24年度

溪流の位置	溪流番号	B113105-4	溪流名	涌水の沢	所在地	遠野市宮守町達曾部涌水
-------	------	-----------	-----	------	-----	-------------



凡例

危害のおそれのある土地の区域		
著しい危害のおそれのある土地の区域	土石流により建築物に作用すると想定される力が50kN/m ² を超える区域	
	土石流により建築物に作用すると想定される力が50kN/m ² 以下の区域	
	土石流の高さが1m以下の区域	

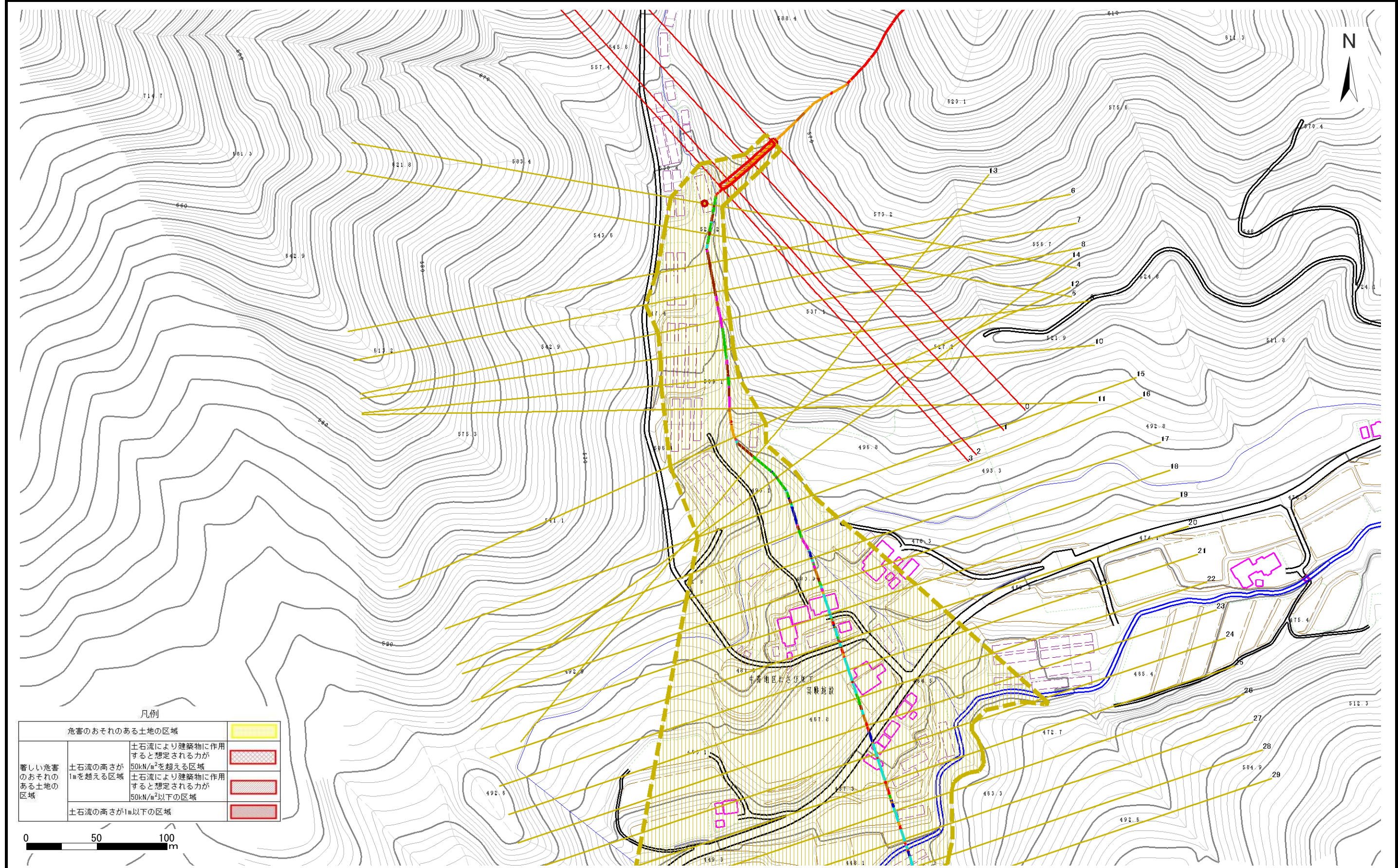


土石流区域調査

様式3-1 危害のおそれのある土地、著しい危害のおそれのある土地の設定図(1/2)

調査年度 平成24年度

溪流番号	B113105-4	溪流名	涌水の沢	所在地	遠野市宮守町達曾部涌水
------	-----------	-----	------	-----	-------------

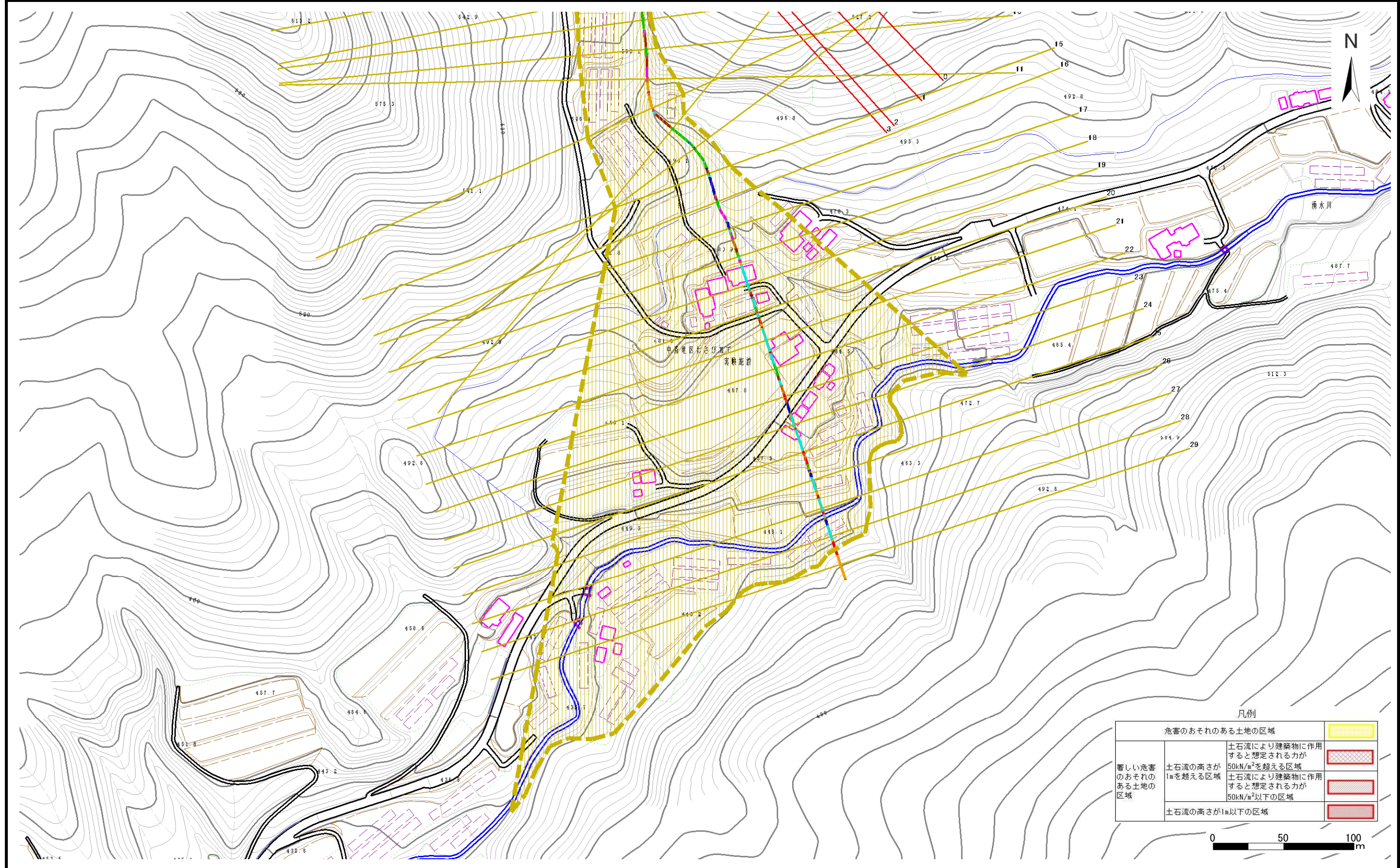


土石流区域調査

様式3-1 危害のおそれのある土地、著しい危害のおそれのある土地の設定図(2/2)

調査年度 平成24年度

溪流の位置	溪流番号	溪流名	湧水の沢	所在地
	B113105-4			遠野市宮守町達曾部湧水



土石流区域調査

様式3-2 建築物に作用すると想定される衝撃に関する事項

調査年度 平成24年度

溪流の位置	溪流番号	B113105-4	溪流名	涌水の沢	所在地	遠野市宮守町達首部涌水	
横断測線番号	土石流の高さh(m)	土石流の流体力Fd(kN/m ²)	建築物の耐力P2(kN/m ²)	横断測線番号	土石流の高さh(m)	土石流の流体力Fd(kN/m ²)	建築物の耐力P2(kN/m ²)
No.0	0.59	48.35	11.91	No.27	0.20	2.62	32.07
No.1	0.58	47.11	12.08	No.28	0.20	2.51	31.42
No.2	0.54	43.28	12.74	No.29	0.22	1.56	28.99
No.3	0.56	44.85	12.47				
No.4	0.27	17.35	23.71				
No.5	0.28	16.48	23.14				
No.6	0.29	15.42	22.42				
No.7	0.30	14.40	21.71				
No.8	0.31	13.53	21.09				
No.9	0.32	12.82	20.56				
No.10	0.33	12.25	20.12				
No.11	0.22	6.21	29.21				
No.12	0.22	6.22	29.26				
No.13	0.36	9.46	18.58				
No.14	0.28	5.06	23.49				
No.15	0.23	3.87	28.34				
No.16	0.29	5.27	22.23				
No.17	0.23	3.68	28.39				
No.18	0.22	3.44	28.73				
No.19	0.22	3.21	29.03				
No.20	0.22	3.19	29.06				
No.21	0.22	3.26	29.36				
No.22	0.22	2.29	29.73				
No.23	0.22	2.23	29.73				
No.24	0.21	2.36	30.51				
No.25	0.21	2.39	30.71				
No.26	0.20	2.59	31.94				