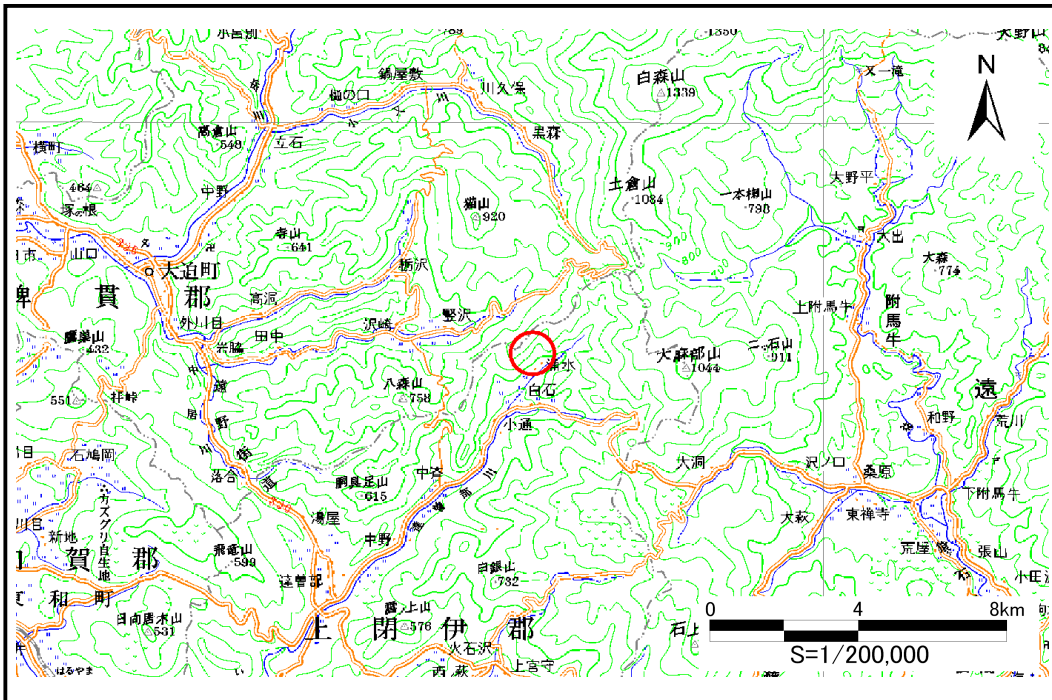


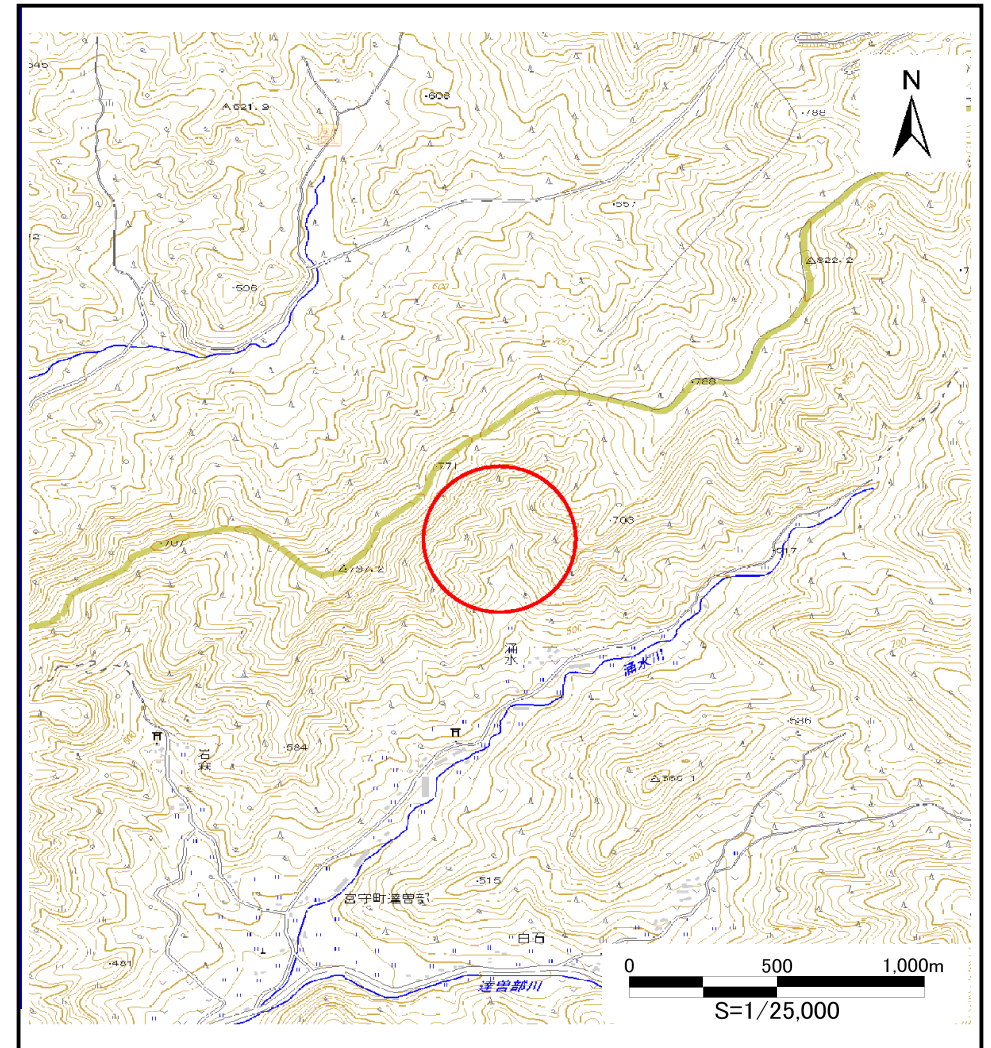
# 土砂災害防止に関する基礎調査(土石流)

表紙 位置,位置図

自然現象の種類	土石流
溪流番号	B113105-3
水系名	北上川
河川名	達曽部川
溪流名	涌水の沢
所在地	遠野市宮守町達曽部涌水
調査機関	県南広域振興局遠野土木センター



位置図(S=1:200,000)



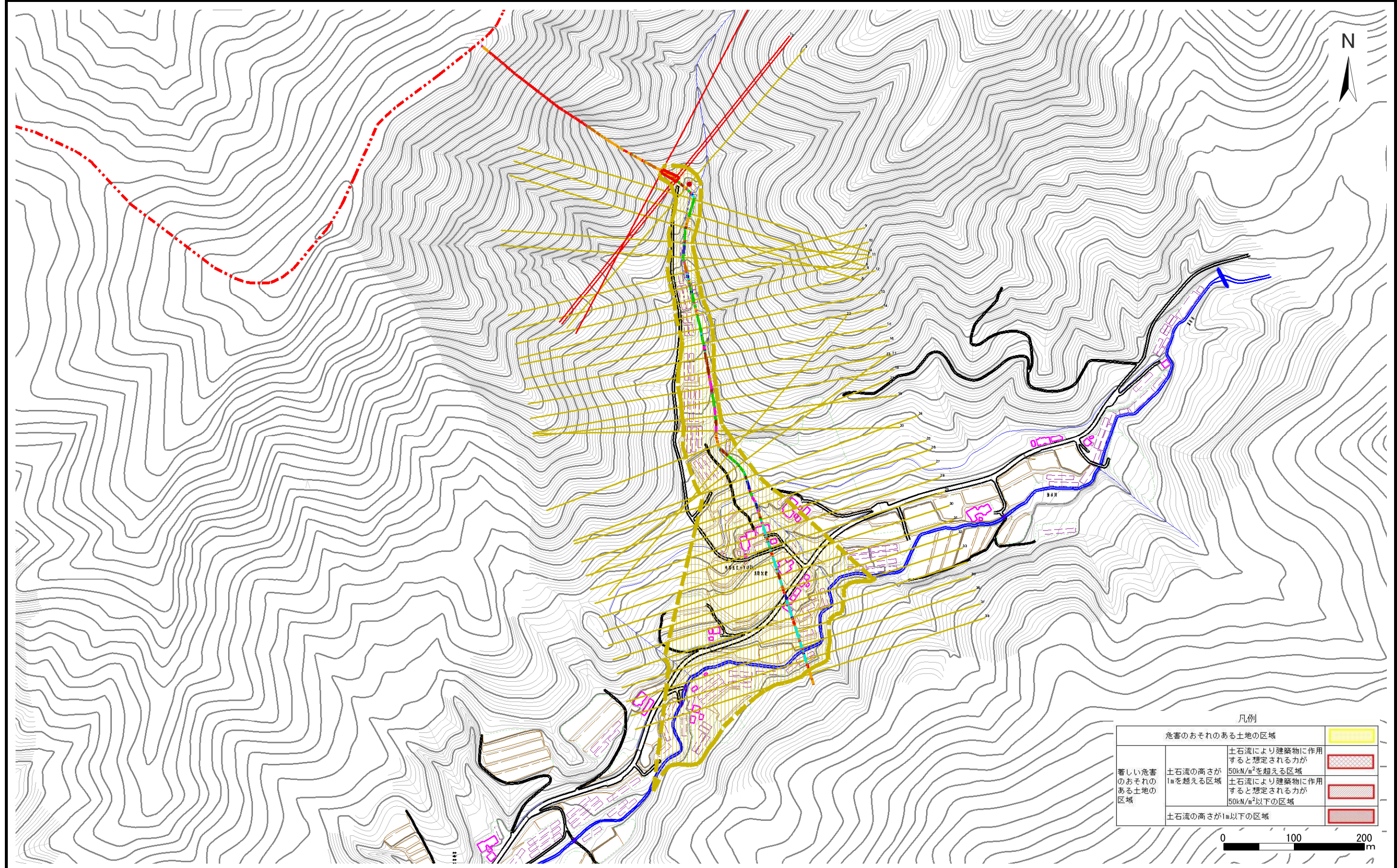
概況図(S=1:25,000)

# 土石流区域調査

様式3-1 危害のおそれのある土地、著しい危害のおそれのある土地の設定図

調査年度 平成24年度

溪流の位置	溪流番号	B113105-3	溪流名	涌水の沢	所在地	遠野市宮守町達曾部涌水
-------	------	-----------	-----	------	-----	-------------



凡例

危害のおそれのある土地の区域		
著しい危害のおそれのある土地の区域	土石流により建築物に作用すると想定される力が50kN/m <sup>2</sup> を超える区域	
	土石流の高さが1mを超える区域	
	土石流により建築物に作用すると想定される力が50kN/m <sup>2</sup> 以下の区域	
	土石流の高さが1m以下の区域	

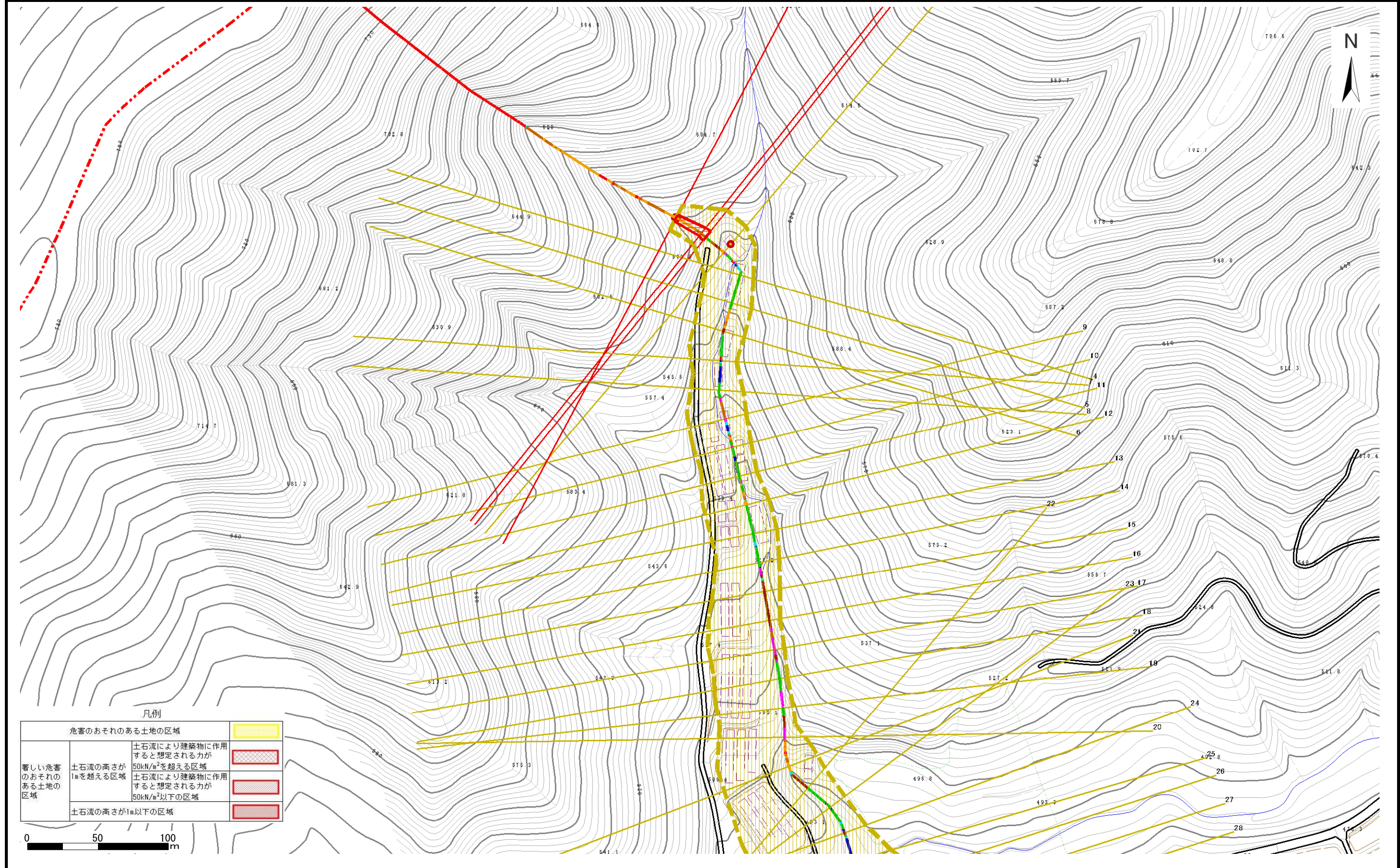
0 100 200 m

# 土石流区域調査

様式3-1 危害のおそれのある土地、著しい危害のおそれのある土地の設定図(1/2)

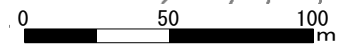
調査年度 平成24年度

溪流番号	B113105-3	溪流名	涌水の沢	所在地	遠野市宮守町達曾部涌水
------	-----------	-----	------	-----	-------------



凡例

危害のおそれのある土地の区域		
著しい危害のおそれのある土地の区域	土石流により建築物に作用すると想定される力が50kN/m <sup>2</sup> を超える区域	
	土石流により建築物に作用すると想定される力が50kN/m <sup>2</sup> 以下の区域	
	土石流の高さが1m以下の区域	

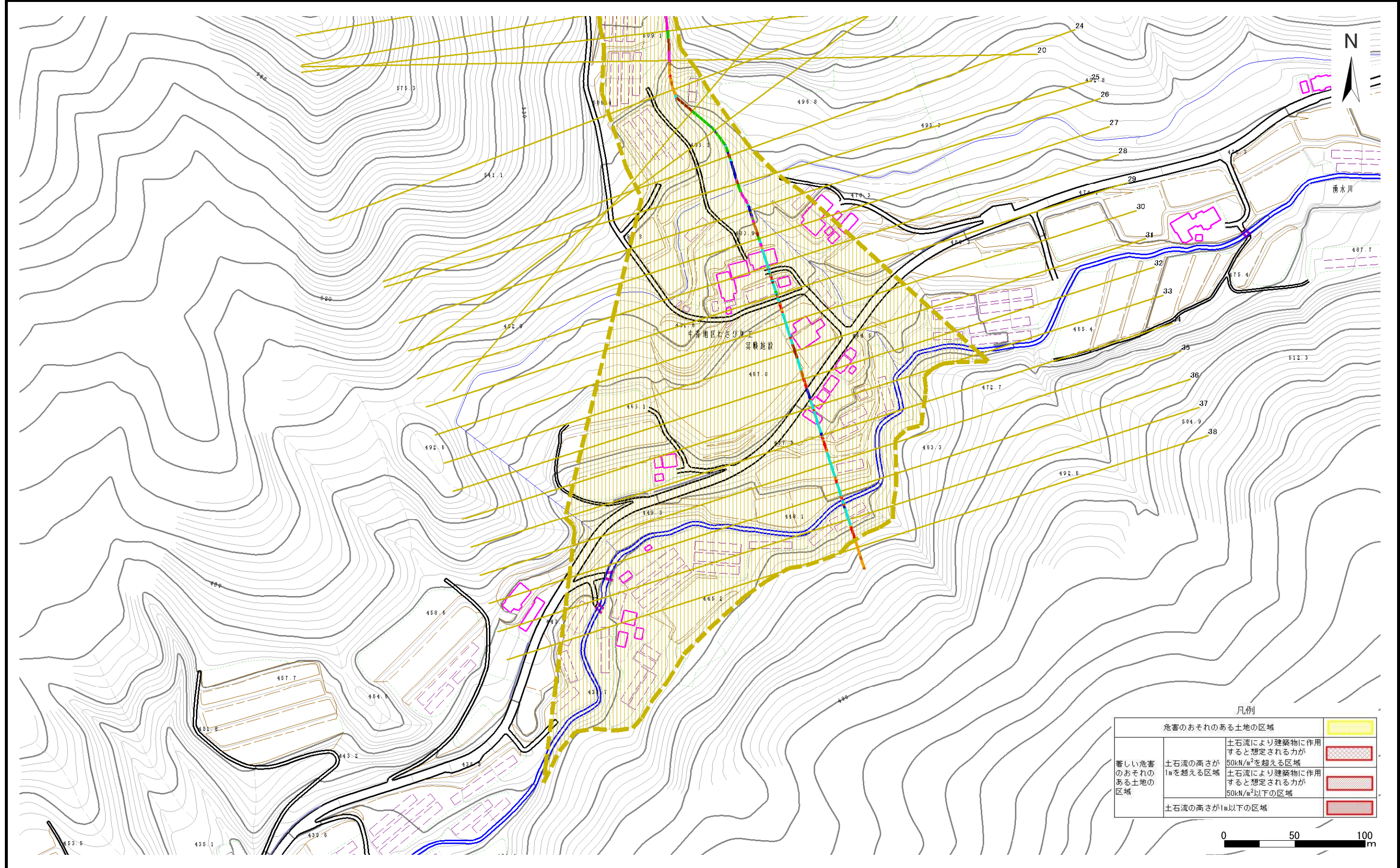


# 土石流区域調査

様式3-1 危害のおそれのある土地、著しい危害のおそれのある土地の設定図(2/2)

調査年度 平成24年度

溪流の位置	溪流番号	溪流名	湧水の沢	所在地
	B113105-3		涌水の沢	遠野市宮守町達曾部涌水



凡例

危害のおそれのある土地の区域		
著しい危害のおそれのある土地の区域	土石流の高さが1mを超える区域	
	土石流の高さが1m以下の区域	
	土石流により建築物に作用すると想定される力が50kN/m <sup>2</sup> を超える区域	

## 土石流区域調査

様式3-2 建築物に作用すると想定される衝撃に関する事項

調査年度 平成24年度

溪流の位置	溪流番号	B113105-3	溪流名	涌水の沢	所在地	遠野市宮守町達首部涌水	
横断測線番号	土石流の高さh(m)	土石流の流体力Fd(kN/m <sup>2</sup> )	建築物の耐力P2(kN/m <sup>2</sup> )	横断測線番号	土石流の高さh(m)	土石流の流体力Fd(kN/m <sup>2</sup> )	建築物の耐力P2(kN/m <sup>2</sup> )
No.0	0.54	46.61	12.86	No.27	0.23	3.60	27.66
No.1	0.45	33.79	15.10	No.28	0.24	3.50	27.28
No.2	0.40	28.39	16.73	No.29	0.24	3.40	27.16
No.3	0.30	17.46	22.08	No.30	0.23	3.55	27.74
No.4	0.31	16.23	21.33	No.31	0.23	2.58	27.65
No.5	0.36	16.45	18.62	No.32	0.23	2.31	27.62
No.6	0.32	14.60	20.30	No.33	0.22	2.53	28.85
No.7	0.33	14.00	19.91	No.34	0.22	2.53	28.83
No.8	0.35	12.95	19.19	No.35	0.21	2.81	30.35
No.9	0.31	10.05	21.06	No.36	0.21	2.80	30.30
No.10	0.26	6.97	24.76	No.37	0.22	2.70	29.75
No.11	0.22	4.76	28.87	No.38	0.24	1.85	27.19
No.12	0.21	4.06	30.37				
No.13	0.20	3.50	31.61				
No.14	0.20	3.04	32.60				
No.15	0.33	6.19	19.85				
No.16	0.34	5.61	19.22				
No.17	0.36	6.24	18.44				
No.18	0.38	7.04	17.64				
No.19	0.35	6.08	18.75				
No.20	0.36	5.99	18.58				
No.21	0.37	7.78	17.82				
No.22	0.31	5.92	21.00				
No.23	0.27	4.82	23.90				
No.24	0.23	3.78	28.32				
No.25	0.29	5.08	22.28				
No.26	0.23	3.67	27.93				