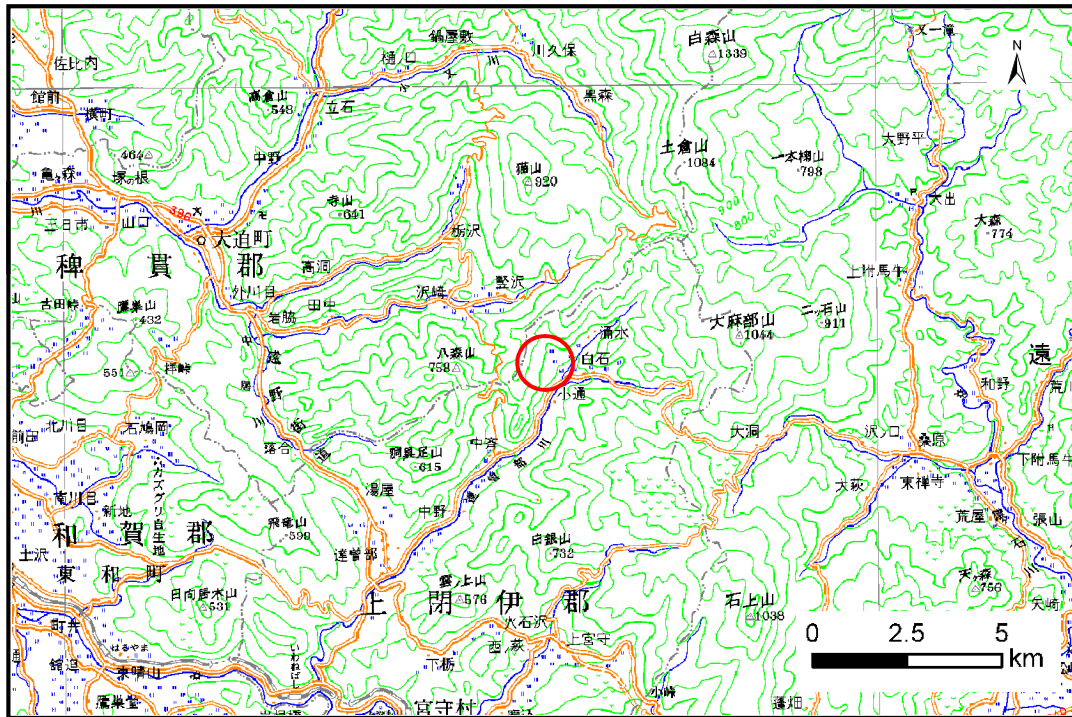


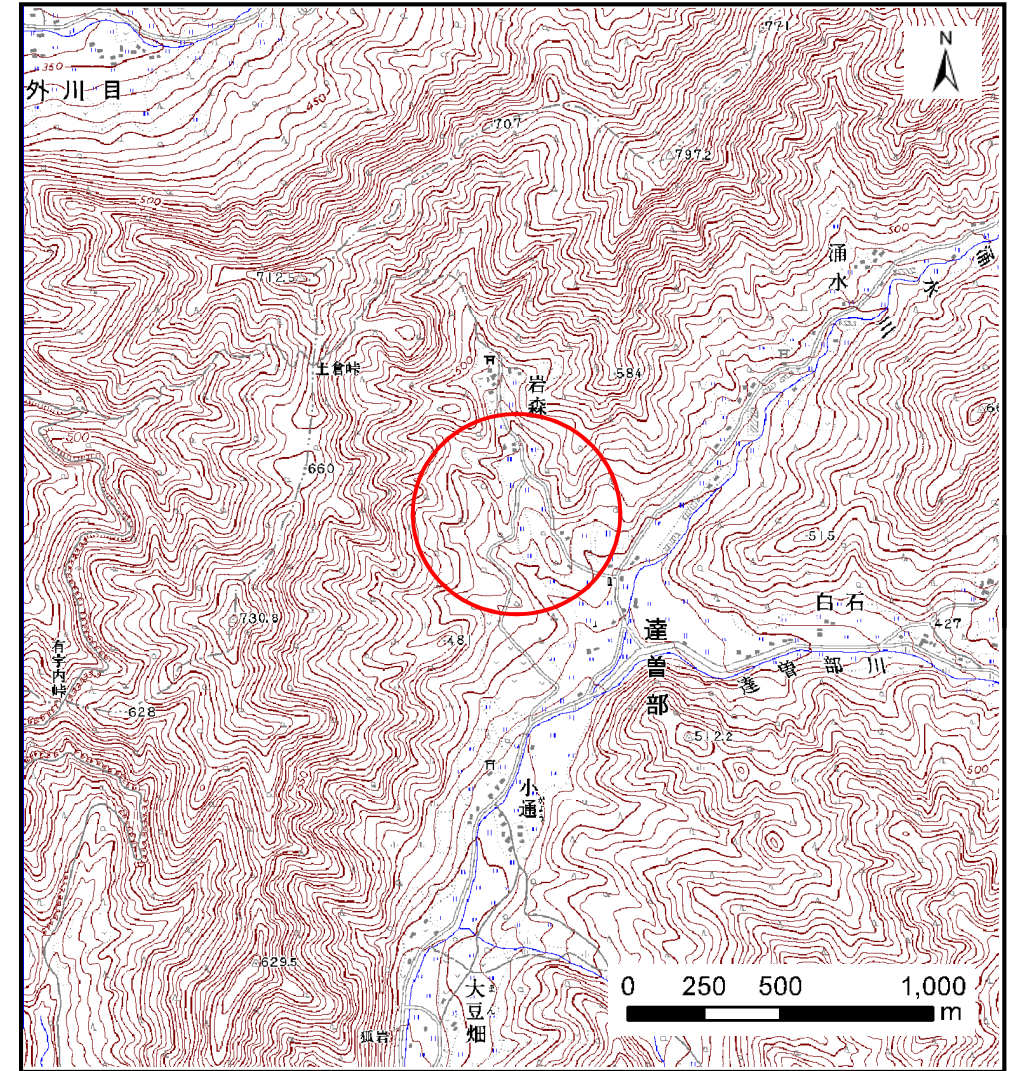
土砂災害防止に関する基礎調査(土石流)

表紙 位置,位置図

自然現象の種類	土石流
溪流番号	B113103
水系名	北上川
河川名	達曾部川
溪流名	岩森の沢(4)
所在地	遠野市宮守町達曾部52地割
調査機関	岩手県沿岸広域振興局遠野土木センター



位置図(S=1:200,000)



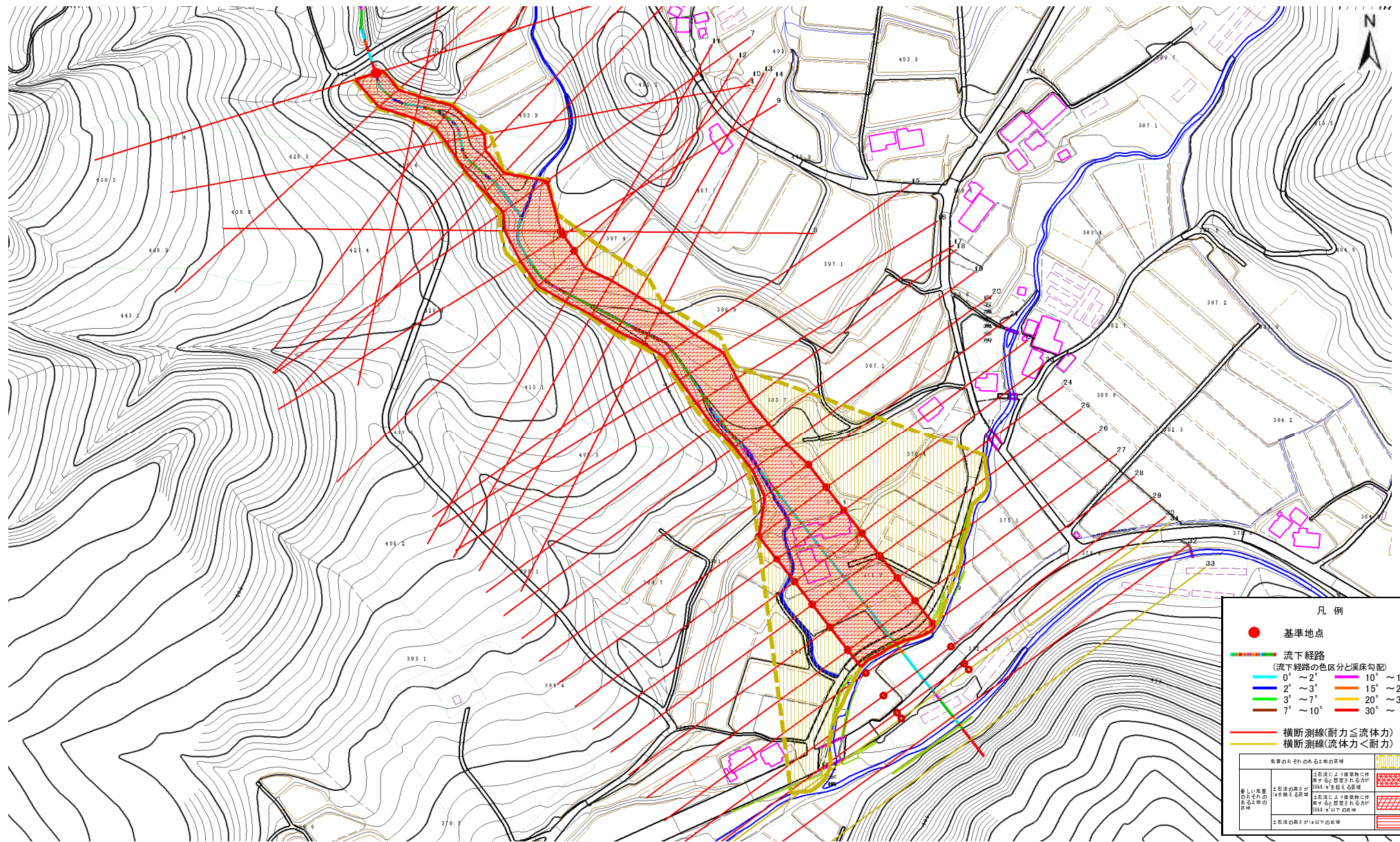
概況図(S=1:25,000)

土石流区域調査

様式3-1 危害のおそれのある土地、著しい危害のおそれのある土地の設定図

調査年度 平成25年度

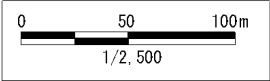
溪流の位置	溪流番号	B113103	溪流名	岩森の沢(4)	所在地	遠野市宮守町遠野部52地割
-------	------	---------	-----	---------	-----	---------------



凡例

- 基準地点
- 流下経路 (流下経路の色区分と床勾配)
 - 0° ~ 2°
 - 2° ~ 3°
 - 3° ~ 7°
 - 7° ~ 10°
 - 10° ~ 15°
 - 15° ~ 20°
 - 20° ~ 30°
 - 30° ~
- 横断測線(耐力 ≤ 流体力)
- 横断測線(流体力 < 耐力)

重要なおそれのある土地の区域	著しい危害のおそれのある土地の区域	土石流の高さが10m以下の区域
土石流の高さが10m以上の区域	土石流の高さが10m以上の区域	土石流の高さが10m以下の区域



土石流区域調査

様式3-2 建築物に作用すると想定される衝撃に関する事項

調査年度 平成25年度

溪流の位置	溪流番号	B113103	溪流名	岩森の沢(4)	所在地	遠野市宮守町達首部52地割	
横断測線番号	土石流の高さh(m)	土石流の流体力Fd(kN/m ²)	建築物の耐力P2(kN/m ²)	横断測線番号	土石流の高さh(m)	土石流の流体力Fd(kN/m ²)	建築物の耐力P2(kN/m ²)
No.0	2.26	32.48	4.67	No.27	1.36	8.70	6.09
No.1	2.48	31.78	4.56	No.28	1.32	9.21	6.21
No.2	2.77	34.40	4.50	No.29	1.54	6.22	5.63
No.3	2.47	26.91	4.56	No.30	1.62	5.46	5.46
No.4	2.09	17.98	4.80	No.31	1.69	4.96	5.34
No.5	2.48	22.98	4.56	No.32	1.43	6.93	5.91
No.6	2.58	23.55	4.52	No.33	0.00	0.00	0.00
No.7	1.35	8.98	6.12				
No.8	1.38	8.41	6.04				
No.9	1.23	10.67	6.56				
No.10	1.39	8.31	6.02				
No.11	2.05	17.40	4.84				
No.12	1.95	17.73	4.95				
No.13	1.94	17.35	4.96				
No.14	1.99	19.44	4.90				
No.15	1.92	20.87	4.98				
No.16	1.59	16.91	5.52				
No.17	1.60	19.21	5.49				
No.18	1.64	21.06	5.41				
No.19	1.66	23.39	5.37				
No.20	1.62	22.96	5.46				
No.21	1.17	11.80	6.79				
No.22	1.20	11.17	6.65				
No.23	1.20	11.29	6.68				
No.24	1.21	11.12	6.64				
No.25	1.27	10.07	6.41				
No.26	1.33	9.07	6.18				