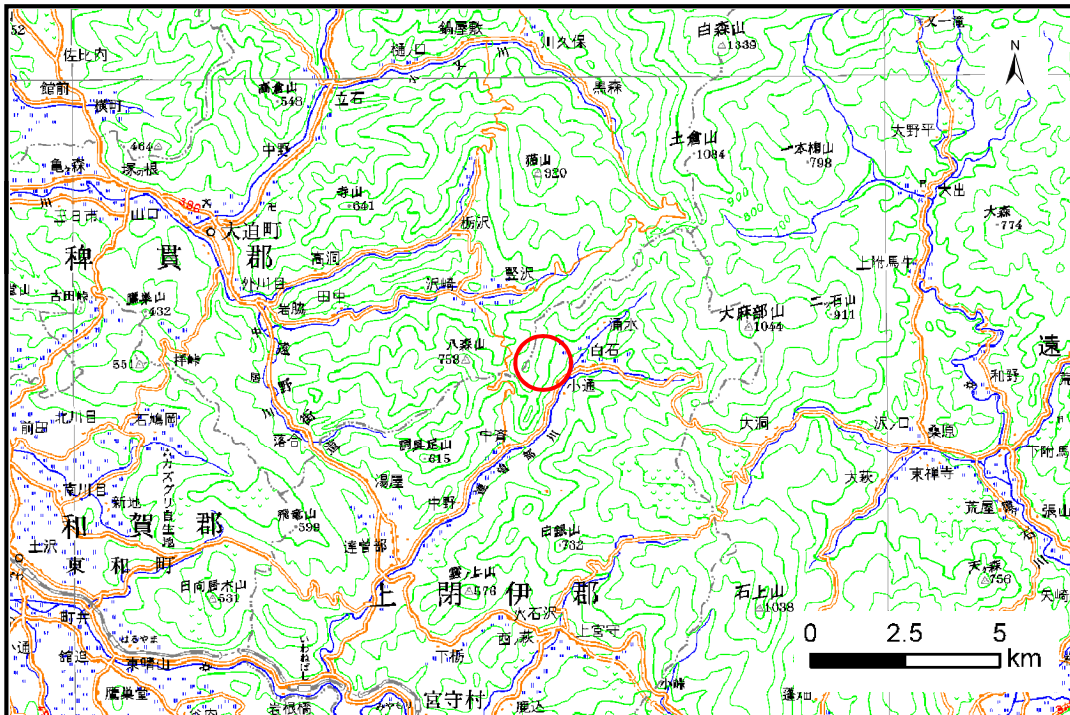


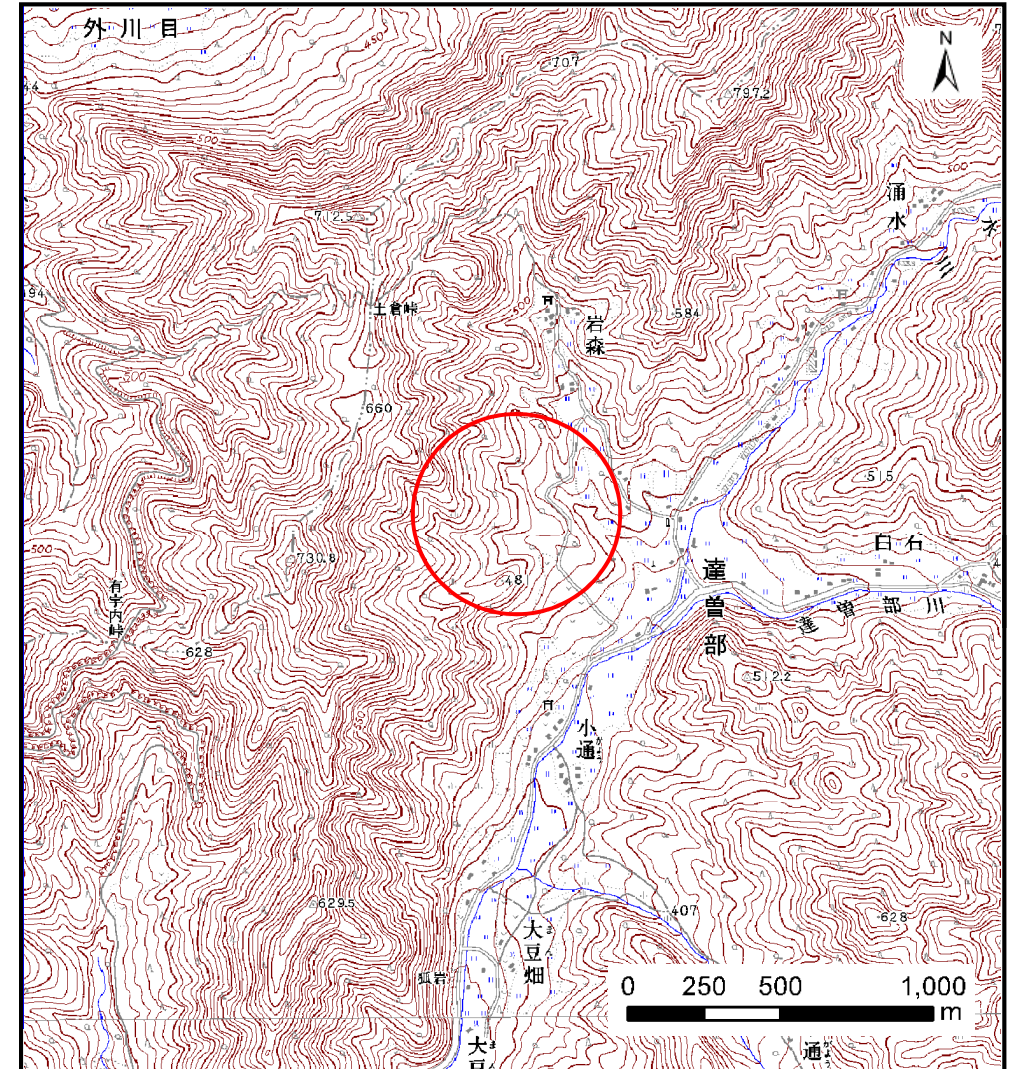
# 土砂災害防止に関する基礎調査(土石流)

表紙 位置,位置図

自然現象の種類	土石流
溪流番号	B113102
水系名	北上川
河川名	達曾部川
溪流名	小通の沢
所在地	遠野市宮守町達曾部51地割
調査機関	岩手県沿岸広域振興局遠野土木センター



位置図(S=1:200,000)



概況図(S=1:25,000)

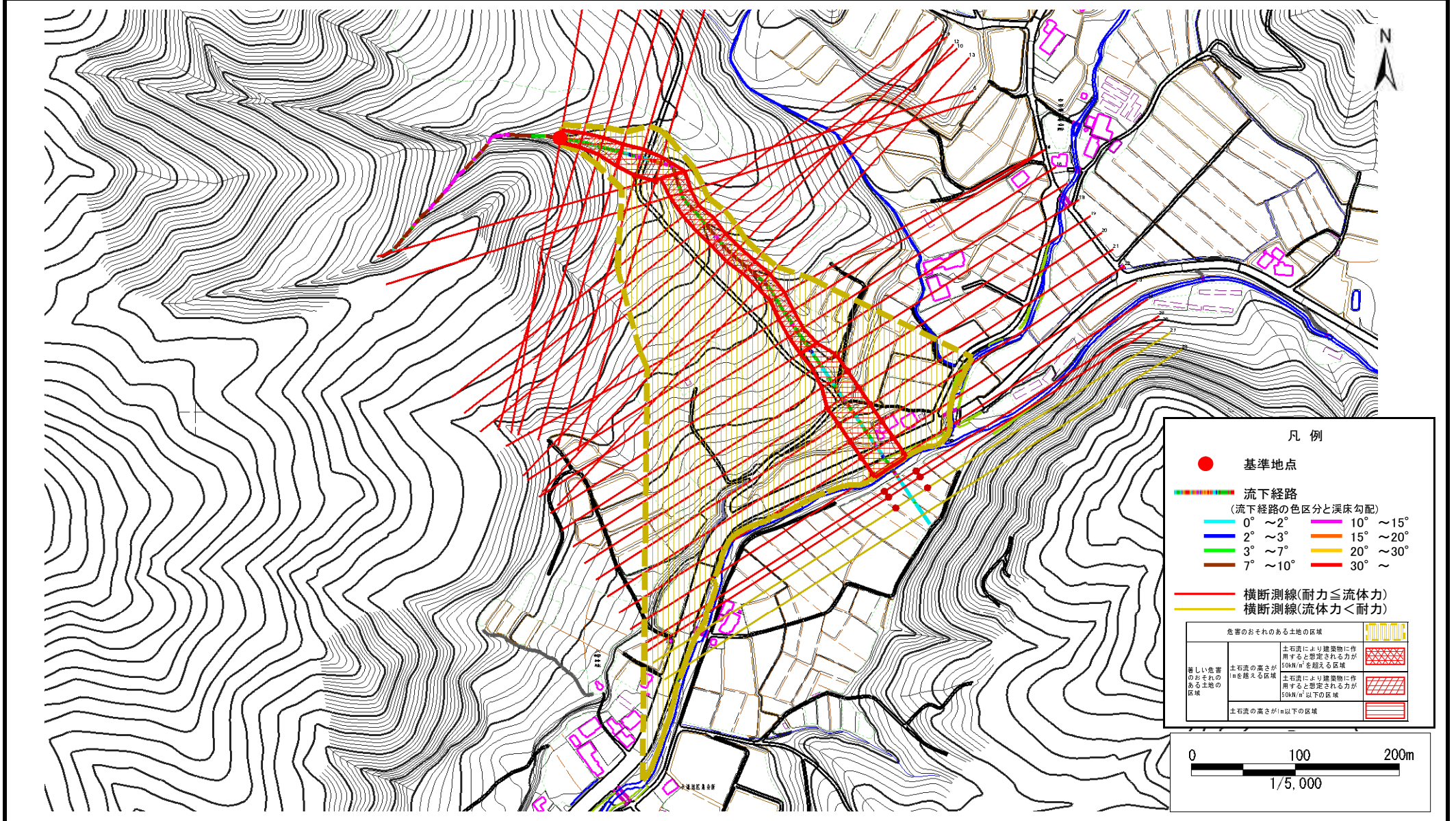


# 土石流区域調査

様式3-1 危害のおそれのある土地、著しい危害のおそれのある土地の設定図

調査年度 平成25年度

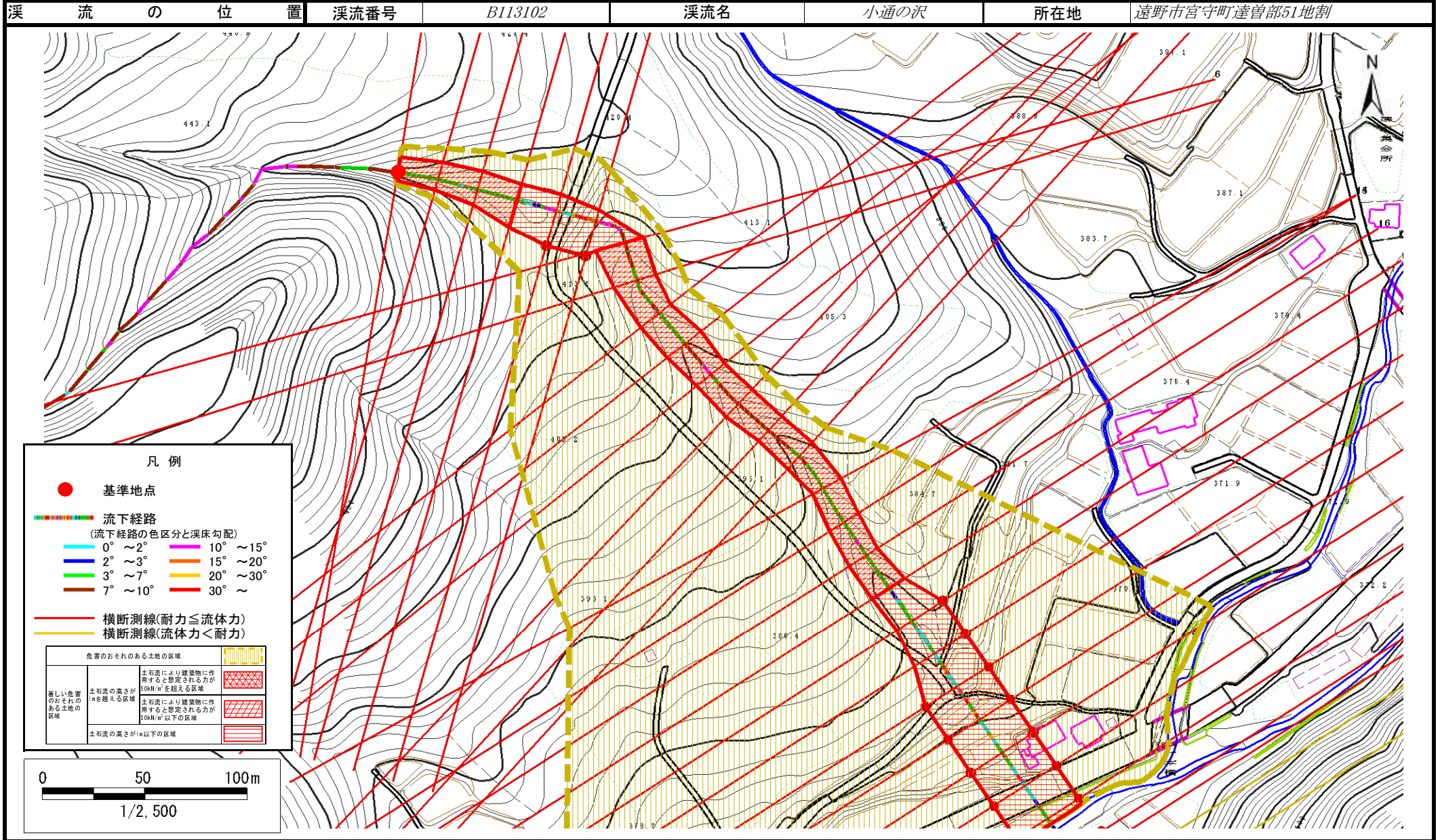
溪流の位置	溪流番号	溪流名	小通の沢	所在地	遠野市宮守町達曽部51地割
-------	------	-----	------	-----	---------------



# 土石流区域調査

様式3-1 危害のおそれのある土地、著しい危害のおそれのある土地の設定図

調査年度 平成25年度



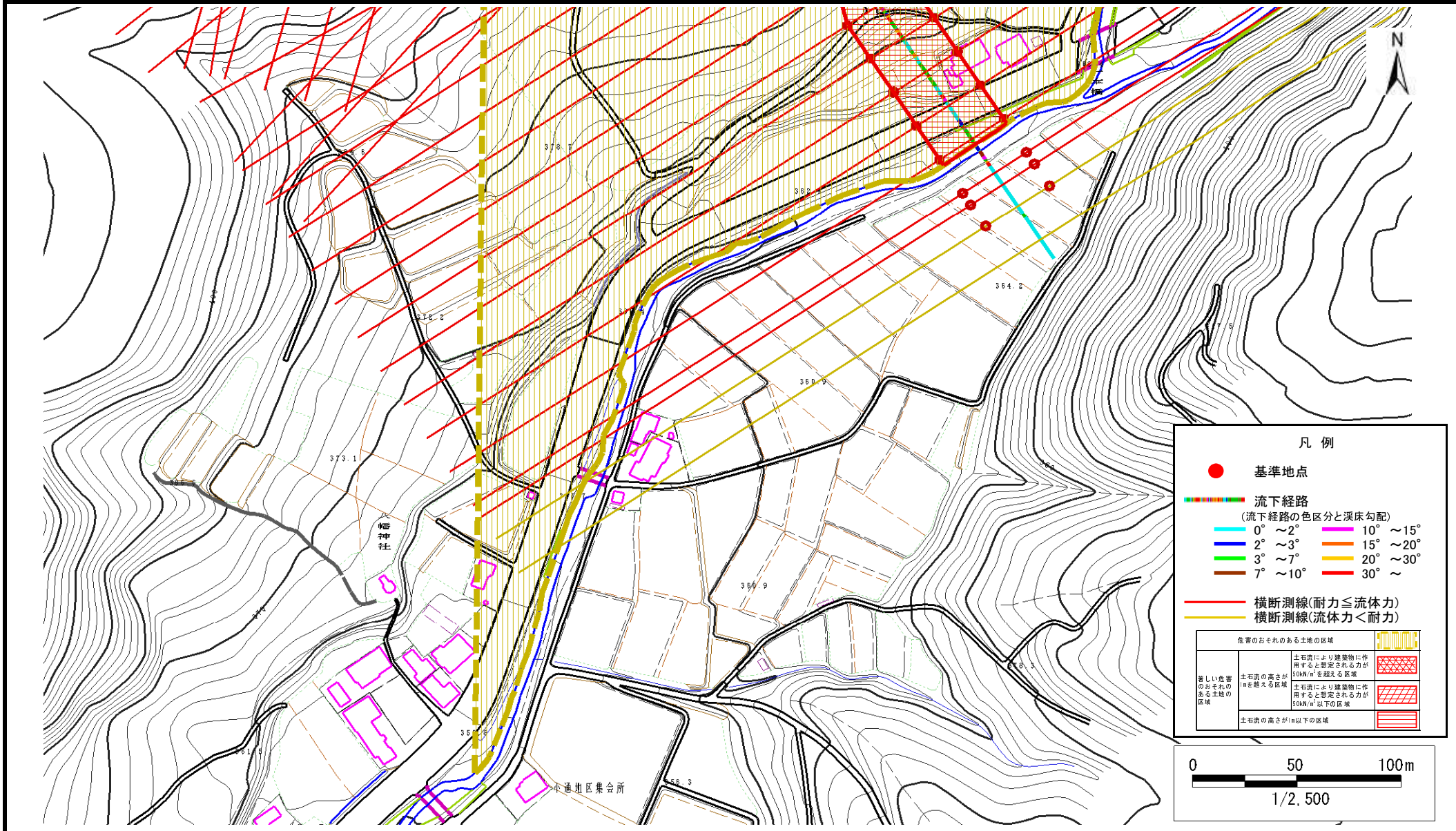


# 土石流区域調査

様式3-1 危害のおそれのある土地、著しい危害のおそれのある土地の設定図

調査年度 平成25年度

溪流の位置	溪流番号	溪流名	小通の沢	所在地	遠野市宮守町達曽部51地割
-------	------	-----	------	-----	---------------



## 土石流区域調査

様式3-2 建築物に作用すると想定される衝撃に関する事項

調査年度	平成25年度
------	--------

溪流の位置	溪流番号	B113102	溪流名	小通の沢	所在地	遠野市宮守町達曾部51地割
-------	------	---------	-----	------	-----	---------------

横断測線番号	土石流の高さh(m)	土石流の流体力Fd(kN/m <sup>2</sup> )	建築物の耐力P2(kN/m <sup>2</sup> )	横断測線番号	土石流の高さh(m)	土石流の流体力Fd(kN/m <sup>2</sup> )	建築物の耐力P2(kN/m <sup>2</sup> )
No.0	1.64	52.22	5.42	No.27	0.82	8.28	8.97
No.1	1.45	42.79	5.85	No.28	0.83	7.47	8.84
No.2	1.27	33.98	6.38				
No.3	1.07	25.06	7.23				
No.4	0.78	12.95	9.32				
No.5	0.77	13.34	9.44				
No.6	0.99	18.84	7.71				
No.7	1.09	20.20	7.13				
No.8	1.19	21.08	6.71				
No.9	1.10	18.34	7.11				
No.10	1.22	21.34	6.57				
No.11	1.17	20.80	6.79				
No.12	1.23	23.35	6.54				
No.13	1.17	22.59	6.78				
No.14	1.21	27.16	6.61				
No.15	1.21	24.74	6.64				
No.16	1.24	24.21	6.52				
No.17	1.15	21.27	6.88				
No.18	0.78	12.20	9.32				
No.19	0.79	11.85	9.22				
No.20	0.79	11.69	9.22				
No.21	0.78	12.12	9.36				
No.22	0.79	11.74	9.24				
No.23	0.79	11.86	9.27				
No.24	0.78	11.90	9.29				
No.25	0.80	9.43	9.10				
No.26	0.81	9.07	9.07				