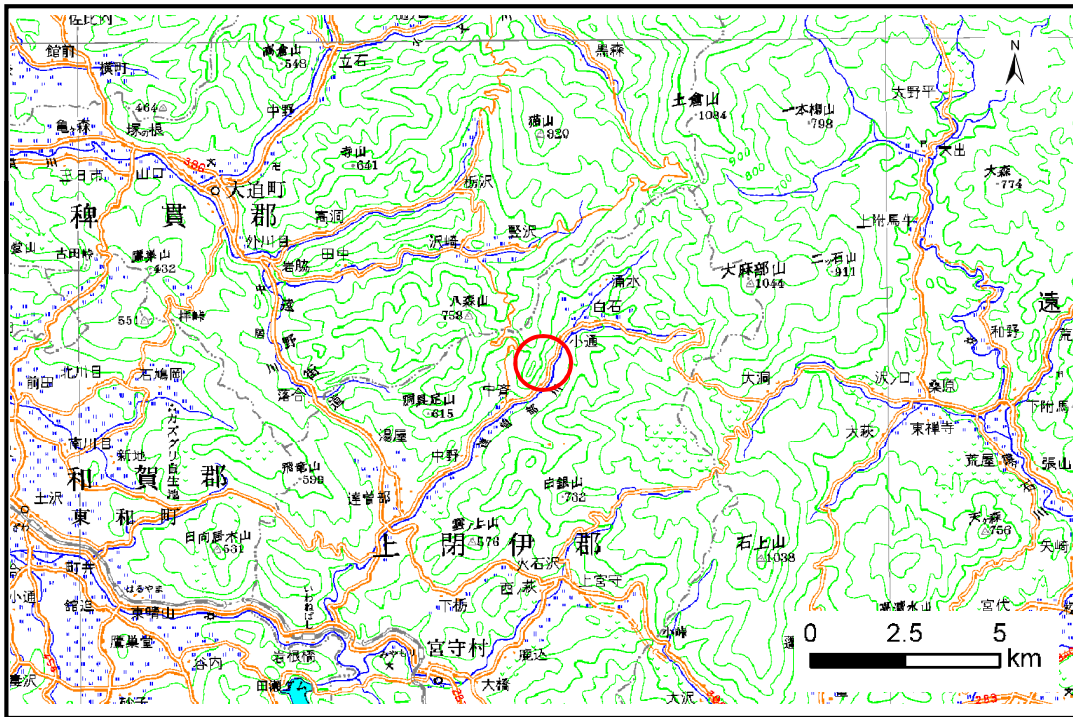


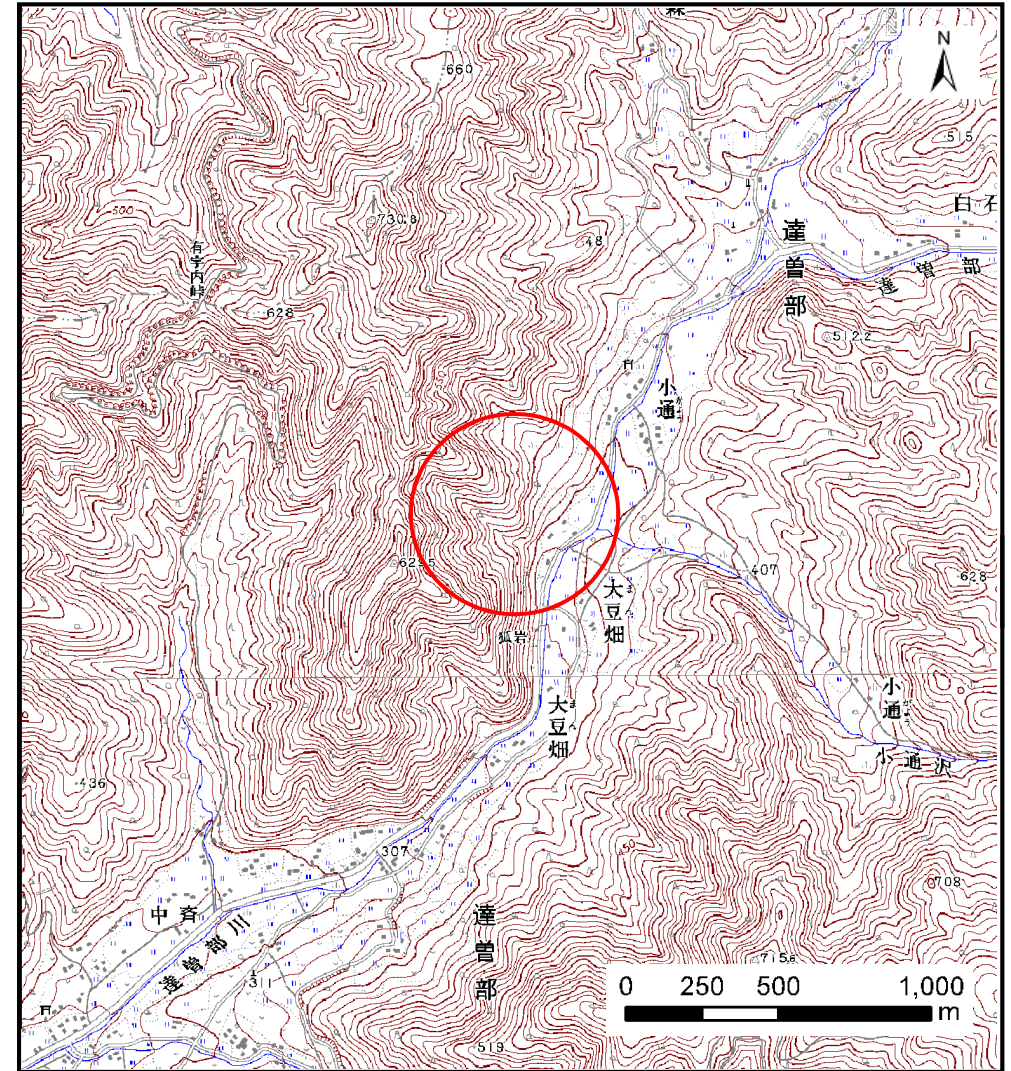
土砂災害防止に関する基礎調査(土石流)

表紙 位置,位置図

自然現象の種類	土石流
溪流番号	B113101
水系名	北上川
河川名	達曾部川
溪流名	大豆畑の沢
所在地	遠野市宮守町達曾部49地割
調査機関	岩手県沿岸広域振興局遠野土木センター



位置図(S=1:200,000)



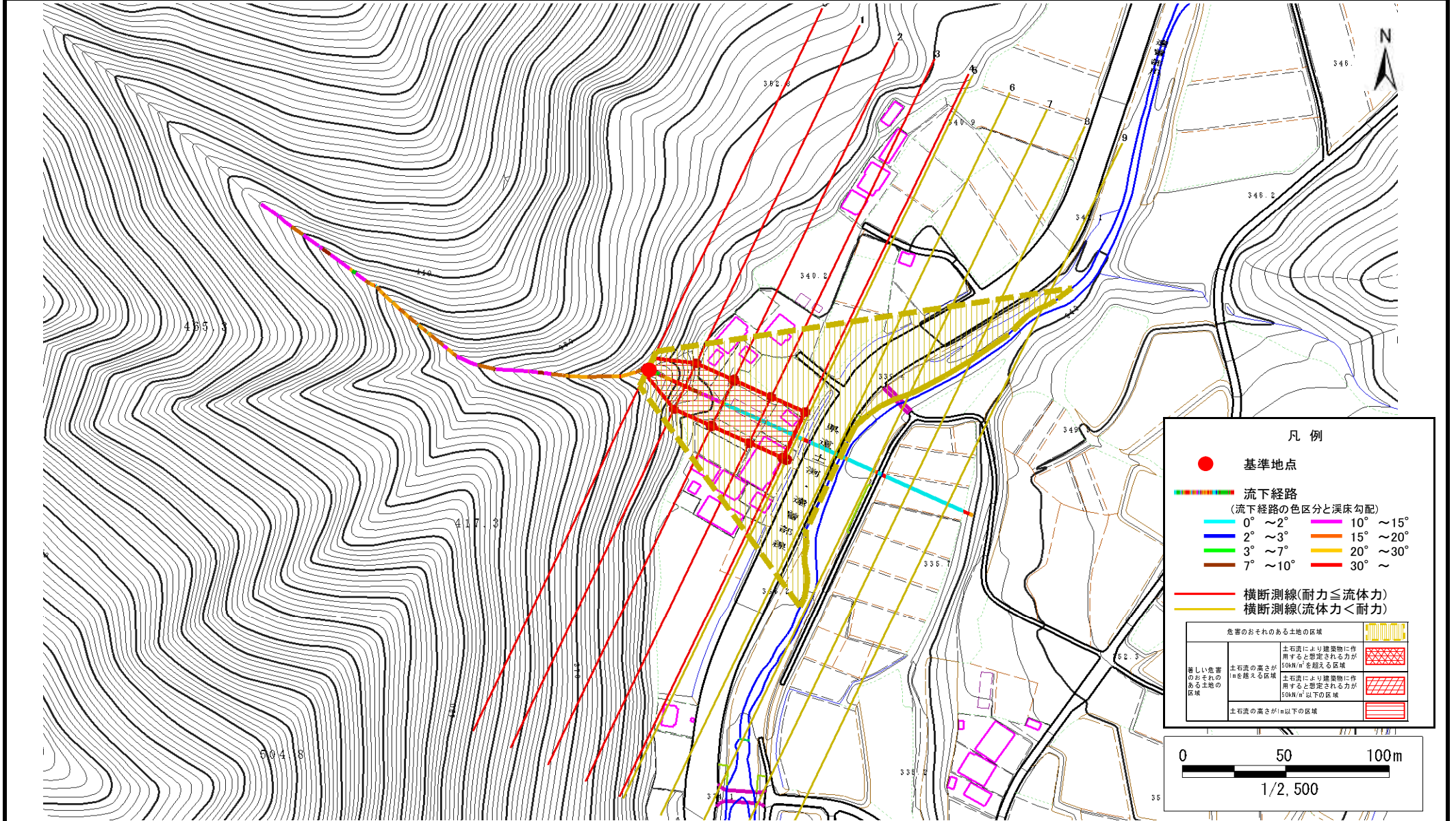
概況図(S=1:25,000)

土石流区域調査

様式3-1 危害のおそれのある土地、著しい危害のおそれのある土地の設定図

調査年度 平成25年度

溪流の位置	溪流番号	B113101	溪流名	大豆畑の沢	所在地	遠野市宮守町達首部49地割
-------	------	---------	-----	-------	-----	---------------



土 石 流 区 域 調 査

様式3-2 建築物に作用すると想定される衝撃に関する事項

調査年度	平成25年度
------	--------

溪流の位置	溪流番号	B113101	溪流名	大豆畑の沢	所在地	遠野市宮守町達曾部49地割	
横断測線番号	土石流の高さh(m)	土石流の流体力Fd(kN/m ²)	建築物の耐力P2(kN/m ²)	横断測線番号	土石流の高さh(m)	土石流の流体力Fd(kN/m ²)	建築物の耐力P2(kN/m ²)
No.0	0.91	48.65	8.23				
No.1	0.47	21.63	14.41				
No.2	0.47	22.26	14.60				
No.3	0.48	21.27	14.30				
No.4	0.43	16.19	15.81				
No.5	0.40	14.50	16.85				
No.6	0.26	6.95	24.64				
No.7	0.24	5.53	27.10				
No.8	0.21	4.05	30.07				
No.9	0.20	3.16	31.93				