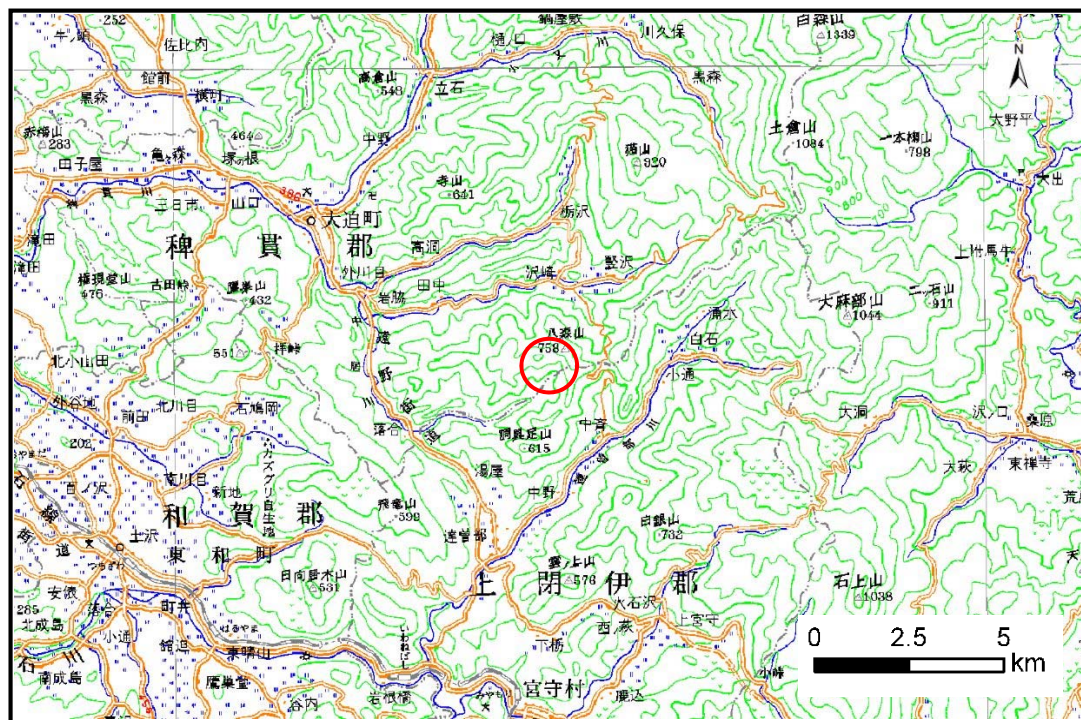


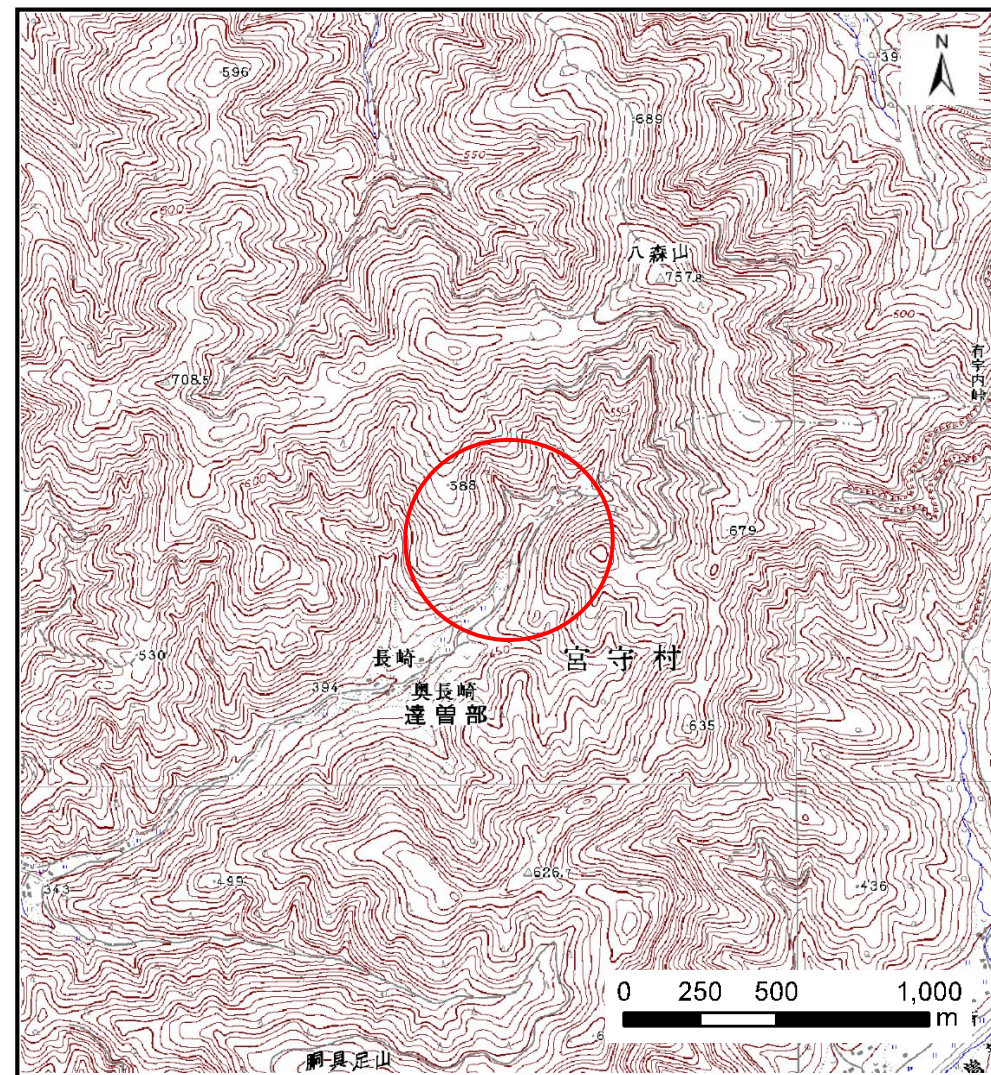
土砂災害防止に関する基礎調査(土石流)

表紙 概況,位置図

自然現象の種類	土石流
溪流番号	B112203
水系名	北上川
河川名	中居川
溪流名	奥長崎の沢
所在地	遠野市宮守町達曾部1地割
調査機関	県南広域振興局土木部 遠野土木センター



位置図(S=1:200,000)



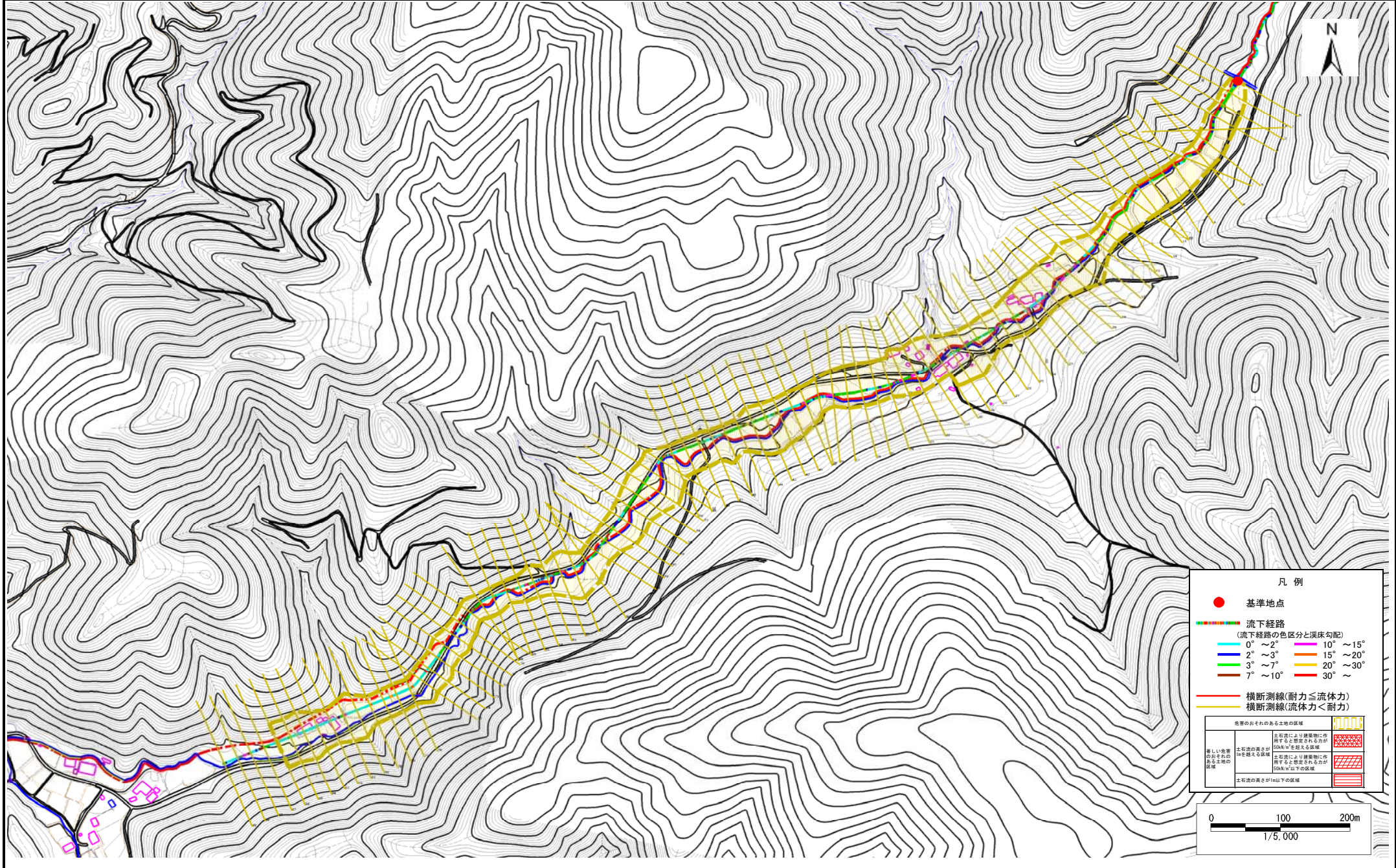
概況図(S=1:25,000)

土石流区域調査

様式3-1 危害のおそれのある土地、著しい危害のおそれのある土地の設定図 (1/3)

調査年度 平成27年度

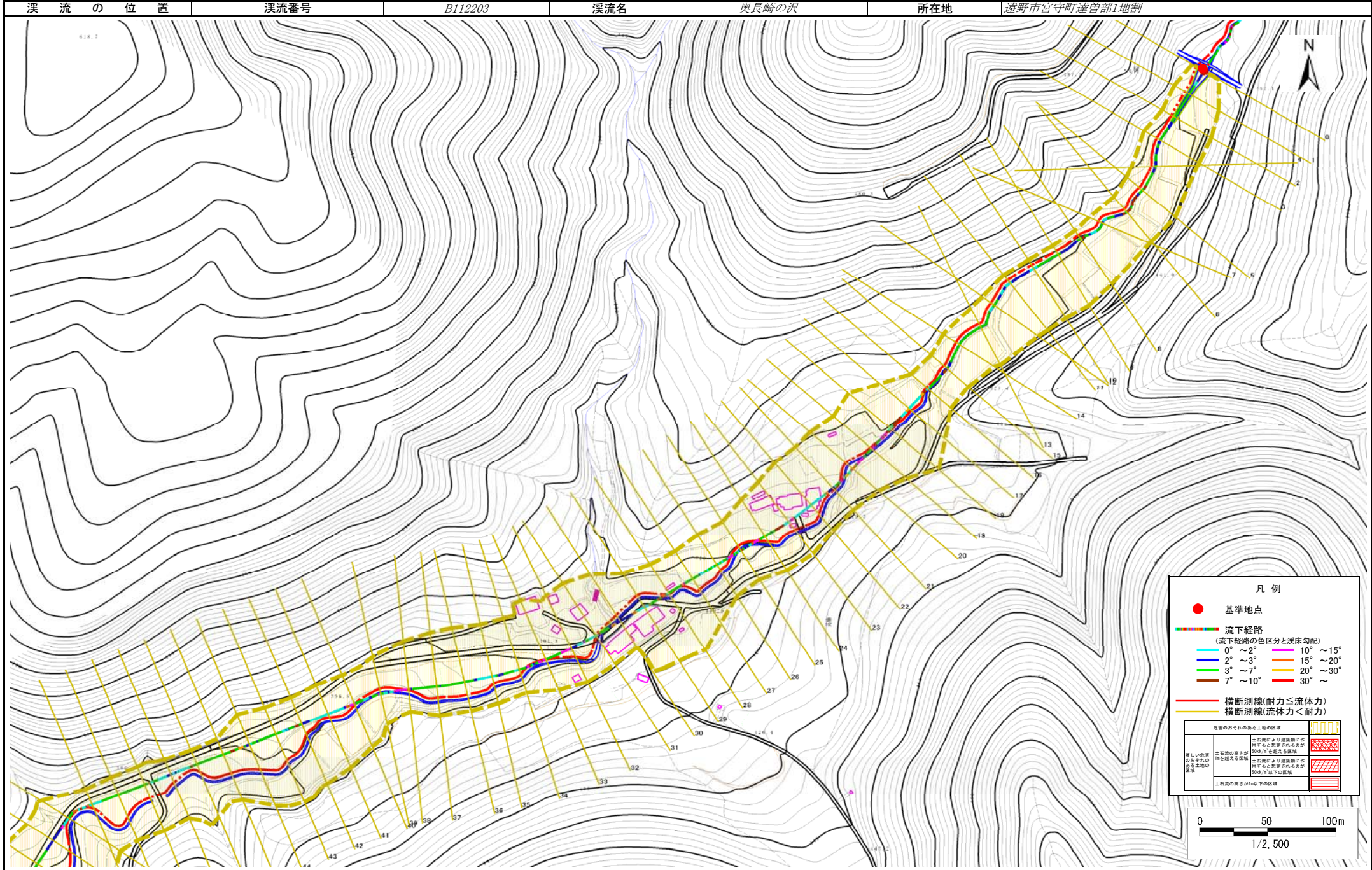
溪流の位置	溪流番号	B112203	溪流名	奥長崎の沢	所在地	遠野市宮守町遠曽部1地割
-------	------	---------	-----	-------	-----	--------------



土石流区域調査

様式3-1 危害のおそれのある土地、著しい危害のおそれのある土地の設定図 (2/3)

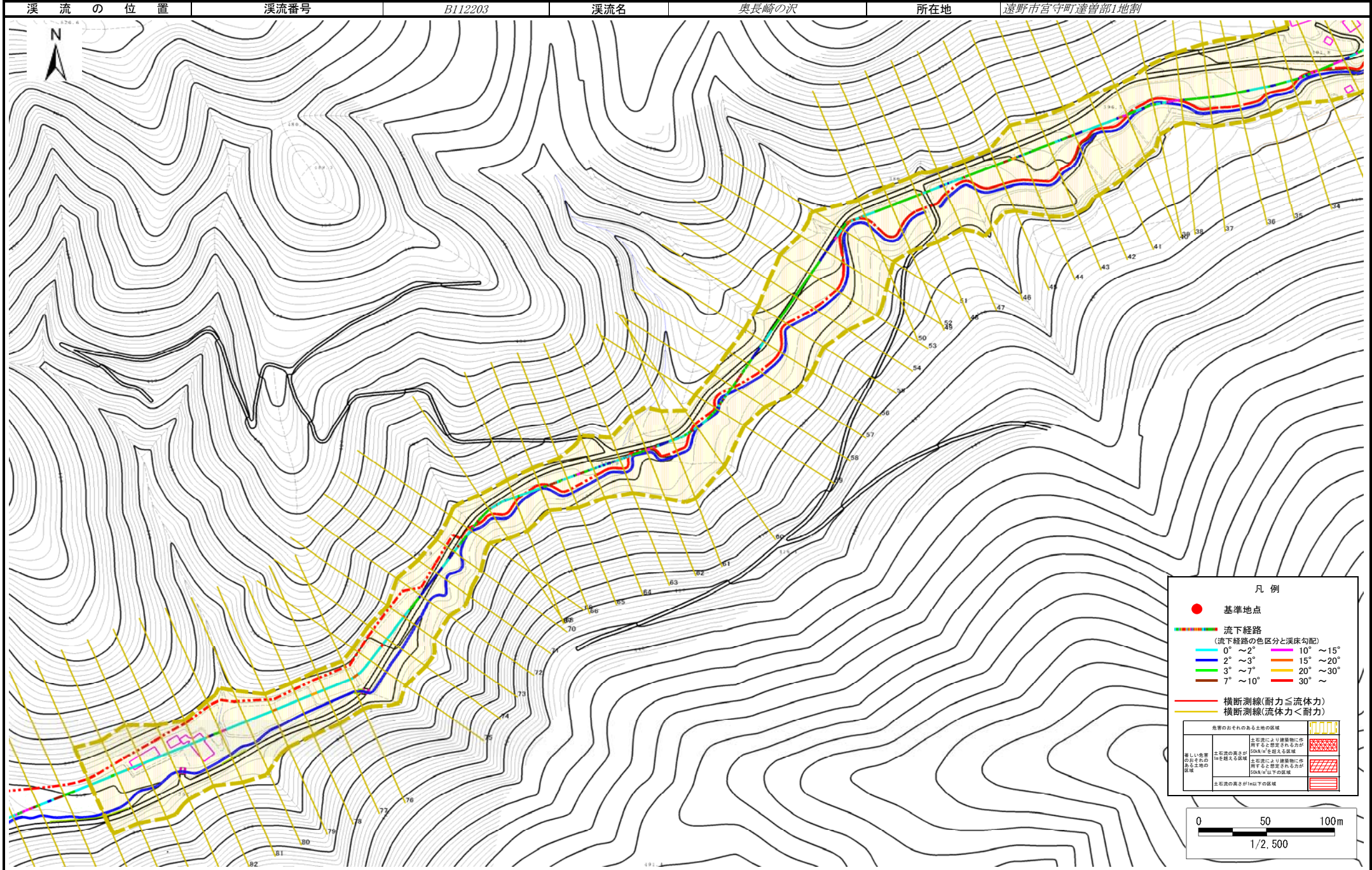
調査年度 平成27年度



土石流区域調書

様式3-1 危害のおそれのある土地、著しい危害のおそれのある土地の設定図 (3/3)

調査年度 平成27年度



土 石 流 区 域 調 査

様式3-2 建築物に作用すると想定される衝撃に関する事項 (1/2)

調査年度 平成27年度

渓流の位置	溪流番号	B112203	溪流名	奥長崎の沢	所在地	遠野市宮守町達首部1地割	
横断測線番号	土石流の高さh(m)	土石流の流体力Fd(kN/m ²)	建築物の耐力P2(kN/m ²)	横断測線番号	土石流の高さh(m)	土石流の流体力Fd(kN/m ²)	建築物の耐力P2(kN/m ²)
No.0	0.00	0.00	0.00	No.27	0.00	0.00	0.00
No.1	0.00	0.00	0.00	No.28	0.00	0.00	0.00
No.2	0.00	0.00	0.00	No.29	0.00	0.00	0.00
No.3	0.00	0.00	0.00	No.30	0.00	0.00	0.00
No.4	0.00	0.00	0.00	No.31	0.00	0.00	0.00
No.5	0.00	0.00	0.00	No.32	0.00	0.00	0.00
No.6	0.00	0.00	0.00	No.33	0.00	0.00	0.00
No.7	0.00	0.00	0.00	No.34	0.00	0.00	0.00
No.8	0.00	0.00	0.00	No.35	0.00	0.00	0.00
No.9	0.00	0.00	0.00	No.36	0.00	0.00	0.00
No.10	0.00	0.00	0.00	No.37	0.00	0.00	0.00
No.11	0.00	0.00	0.00	No.38	0.00	0.00	0.00
No.12	0.00	0.00	0.00	No.39	0.00	0.00	0.00
No.13	0.00	0.00	0.00	No.40	0.00	0.00	0.00
No.14	0.00	0.00	0.00	No.41	0.00	0.00	0.00
No.15	0.00	0.00	0.00	No.42	0.00	0.00	0.00
No.16	0.00	0.00	0.00	No.43	0.00	0.00	0.00
No.17	0.00	0.00	0.00	No.44	0.00	0.00	0.00
No.18	0.00	0.00	0.00	No.45	0.00	0.00	0.00
No.19	0.00	0.00	0.00	No.46	0.00	0.00	0.00
No.20	0.00	0.00	0.00	No.47	0.00	0.00	0.00
No.21	0.00	0.00	0.00	No.48	0.00	0.00	0.00
No.22	0.00	0.00	0.00	No.49	0.00	0.00	0.00
No.23	0.00	0.00	0.00	No.50	0.00	0.00	0.00
No.24	0.00	0.00	0.00	No.51	0.00	0.00	0.00
No.25	0.00	0.00	0.00	No.52	0.00	0.00	0.00
No.26	0.00	0.00	0.00	No.53	0.00	0.00	0.00

土 石 流 区 域 調 査

様式3-2 建築物に作用すると想定される衝撃に関する事項 (2/2)

調査年度 平成27年度

渓流の位置
渓流番号 B112203
渓流名 奥長崎の沢
所在地 遠野市宮守町達首部1地割

横断測線番号	土石流の高さh(m)	土石流の流体力Fd(kN/m ²)	建築物の耐力P2(kN/m ²)	横断測線番号	土石流の高さh(m)	土石流の流体力Fd(kN/m ²)	建築物の耐力P2(kN/m ²)
No.54	0.00	0.00	0.00	No.81	0.00	0.00	0.00
No.55	0.00	0.00	0.00	No.82	0.00	0.00	0.00
No.56	0.00	0.00	0.00	No.83	0.00	0.00	0.00
No.57	0.00	0.00	0.00	No.84	0.00	0.00	0.00
No.58	0.00	0.00	0.00	No.85	0.00	0.00	0.00
No.59	0.00	0.00	0.00	No.86	0.00	0.00	0.00
No.60	0.00	0.00	0.00	No.87	0.00	0.00	0.00
No.61	0.00	0.00	0.00	No.88	0.00	0.00	0.00
No.62	0.00	0.00	0.00	No.89	0.00	0.00	0.00
No.63	0.00	0.00	0.00	No.90	0.00	0.00	0.00
No.64	0.00	0.00	0.00				
No.65	0.00	0.00	0.00				
No.66	0.00	0.00	0.00				
No.67	0.00	0.00	0.00				
No.68	0.00	0.00	0.00				
No.69	0.00	0.00	0.00				
No.70	0.00	0.00	0.00				
No.71	0.00	0.00	0.00				
No.72	0.00	0.00	0.00				
No.73	0.00	0.00	0.00				
No.74	0.00	0.00	0.00				
No.75	0.00	0.00	0.00				
No.76	0.00	0.00	0.00				
No.77	0.00	0.00	0.00				
No.78	0.00	0.00	0.00				
No.79	0.00	0.00	0.00				
No.80	0.00	0.00	0.00				