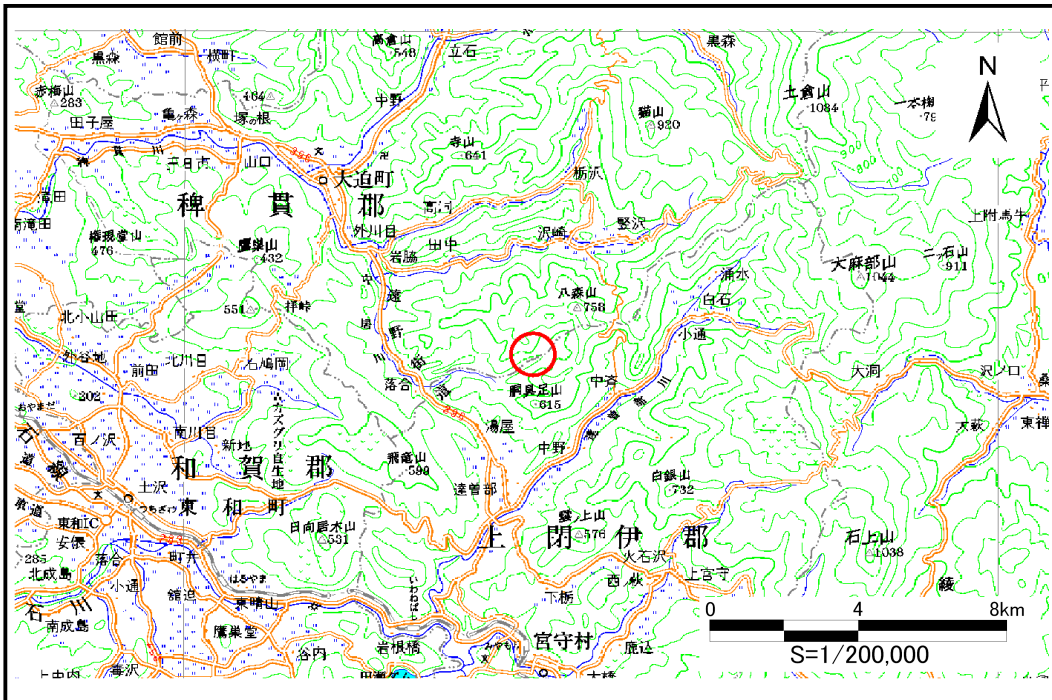


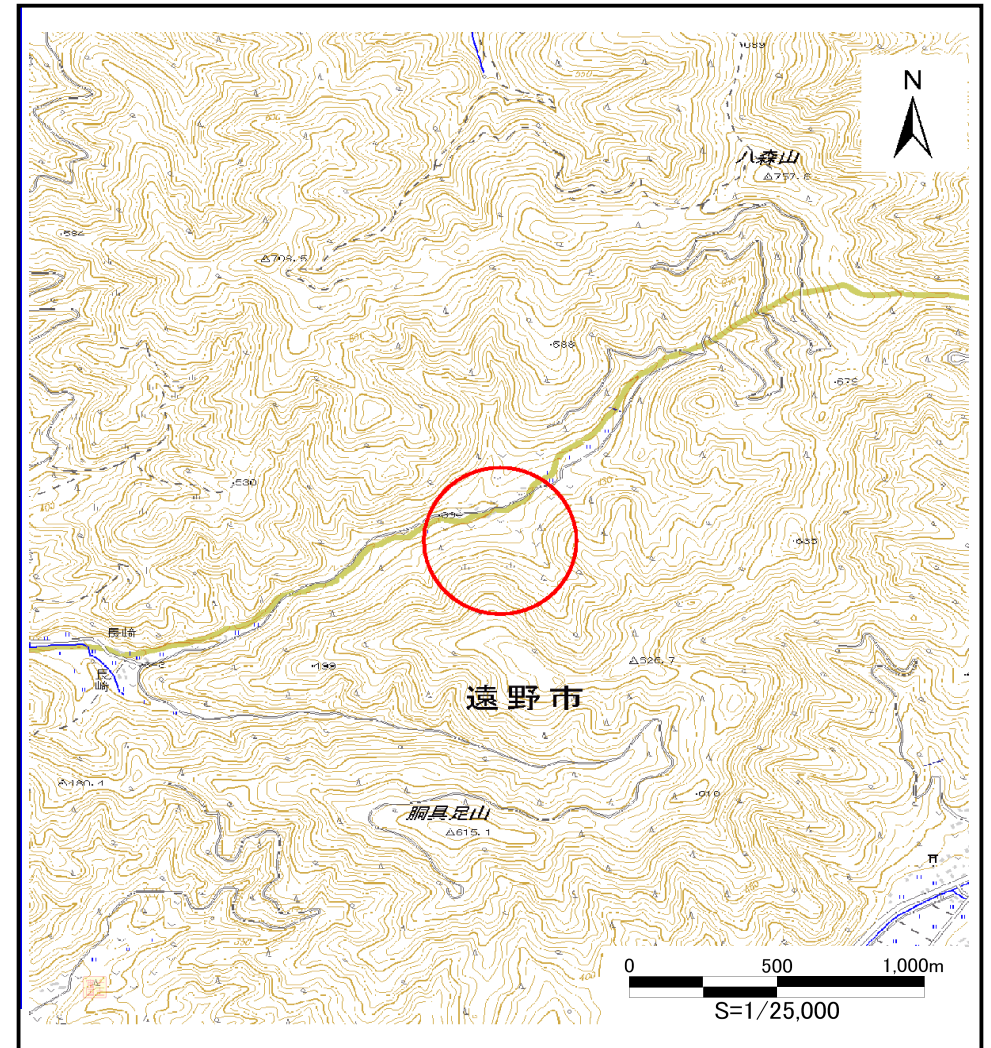
# 土砂災害防止に関する基礎調査(土石流)

表紙 位置,位置図

自然現象の種類	土石流
溪流番号	B112201-2
水系名	北上川
河川名	中居川
溪流名	奥長崎の沢(3)
所在地	遠野市宮守町達曾部奥長崎
調査機関	県南広域振興局遠野土木センター



位置図(S=1:200,000)



概況図(S=1:25,000)

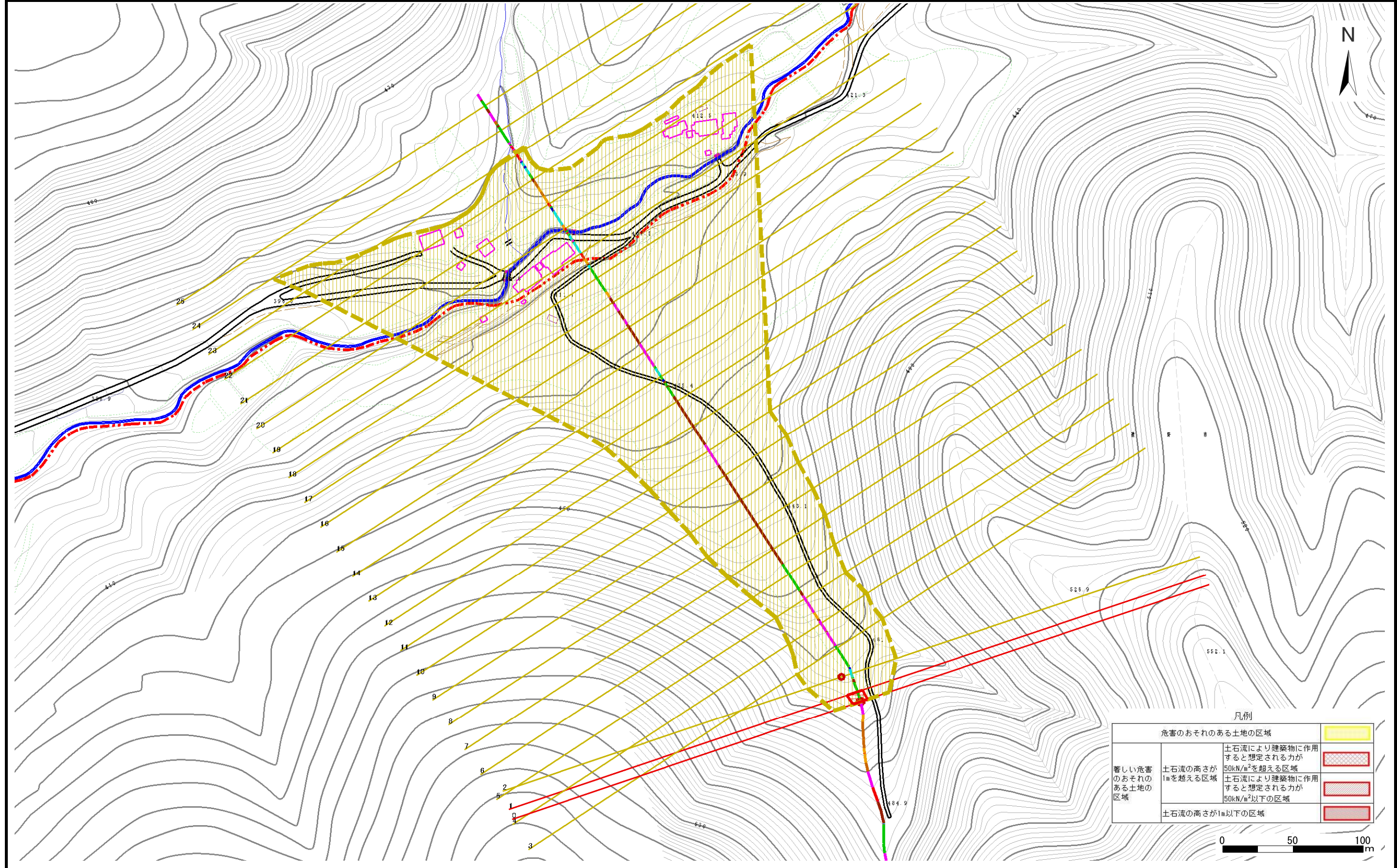


# 土石流区域調査

様式3-1 危害のおそれのある土地、著しい危害のおそれのある土地の設定図

調査年度 平成24年度

溪流の位置	溪流番号	溪流名	所在地
	B112201-2	奥長崎の沢(3)	遠野市宮守町達曽部奥長崎



凡例	
危害のおそれのある土地の区域	
著しい危害のおそれのある土地の区域	土石流の高さが1mを越える区域 土石流により建築物に作用すると想定される力が50kN/m <sup>2</sup> を超える区域
	土石流の高さが1m以下の区域 土石流により建築物に作用すると想定される力が50kN/m <sup>2</sup> 以下の区域

## 土石流区域調査

様式3-2 建築物に作用すると想定される衝撃に関する事項

調査年度 平成24年度

溪流の位置	溪流番号	B112201-2	溪流名	奥長崎の沢(3)	所在地	遠野市宮守町達首部奥長崎	
横断測線番号	土石流の高さh(m)	土石流の流体力Fd(kN/m <sup>2</sup> )	建築物の耐力P2(kN/m <sup>2</sup> )	横断測線番号	土石流の高さh(m)	土石流の流体力Fd(kN/m <sup>2</sup> )	建築物の耐力P2(kN/m <sup>2</sup> )
No.0	0.54	20.86	12.73				
No.1	0.47	16.76	14.38				
No.2	0.36	10.67	18.54				
No.3	0.32	8.52	20.41				
No.4	0.31	7.84	21.08				
No.5	0.31	7.86	21.11				
No.6	0.29	6.63	22.35				
No.7	0.29	6.63	22.35				
No.8	0.29	6.69	22.44				
No.9	0.28	5.50	23.61				
No.10	0.26	4.34	24.88				
No.11	0.26	3.90	25.31				
No.12	0.25	4.01	25.64				
No.13	0.25	4.11	25.96				
No.14	0.25	4.01	25.66				
No.15	0.25	3.74	25.44				
No.16	0.25	3.78	25.59				
No.17	0.25	3.85	25.80				
No.18	0.25	3.90	25.95				
No.19	0.24	4.11	26.61				
No.20	0.25	3.97	26.19				
No.21	0.25	3.07	25.86				
No.22	0.26	1.75	25.00				
No.23	0.26	1.80	25.30				
No.24	0.36	2.56	18.70				
No.25	0.42	1.75	16.17				