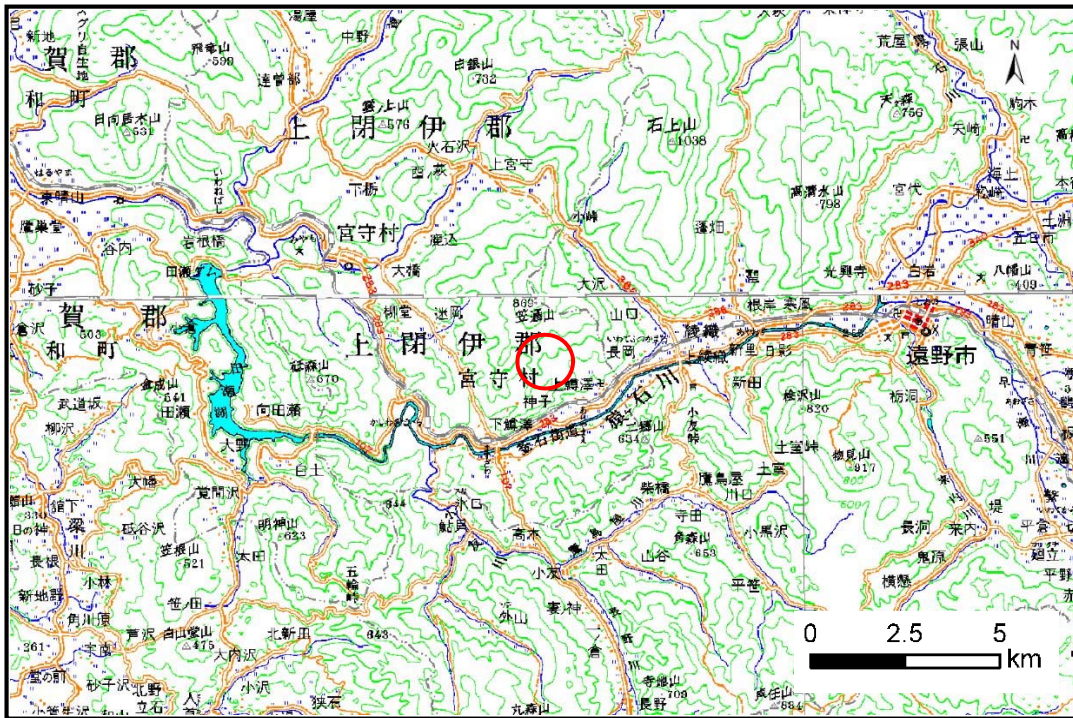


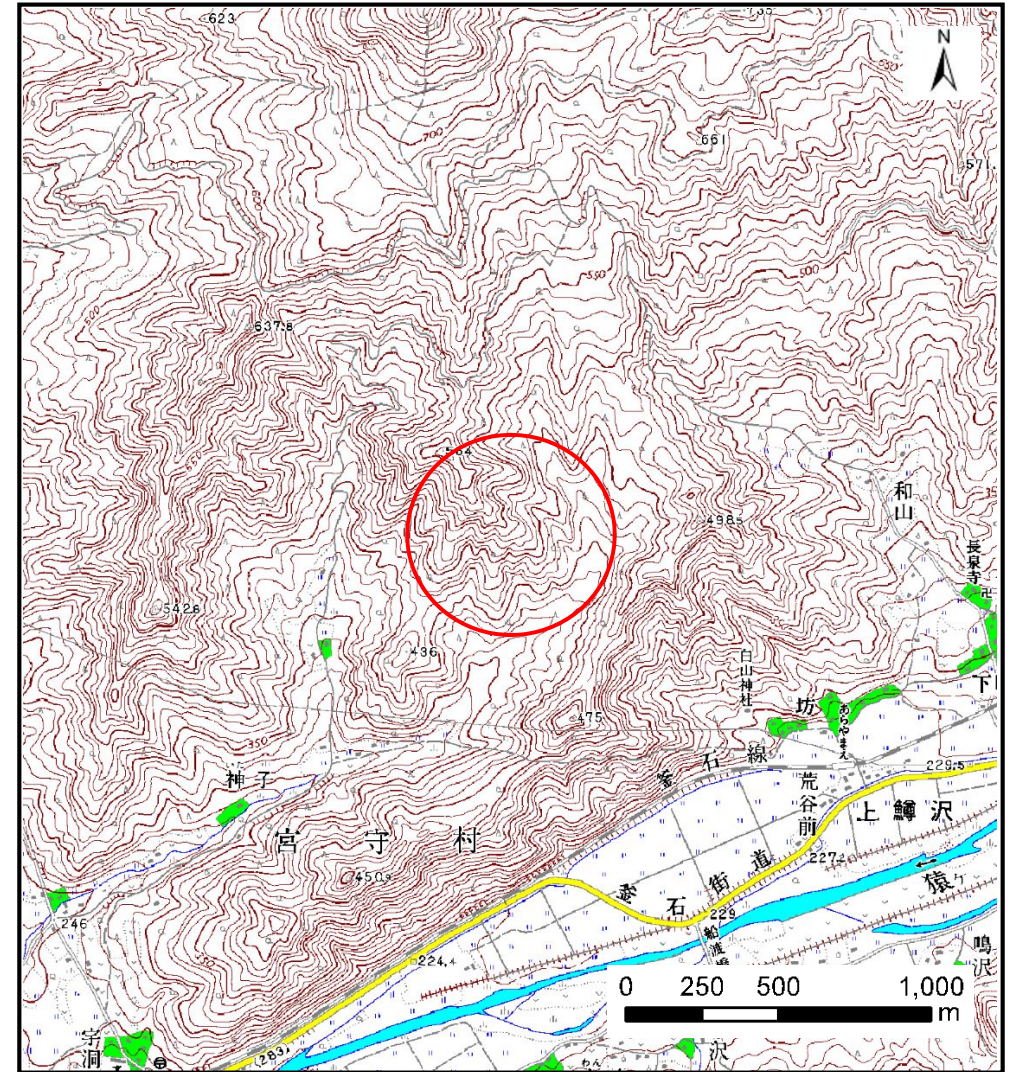
土砂災害防止に関する基礎調査(土石流)

表紙 概況,位置図

自然現象の種類	土石流
溪流番号	A136024
水系名	北上川
河川名	猿ヶ石川
溪流名	神子の沢(2)
所在地	遠野市宮守町下鱒沢13地割
調査機関	県南広域振興局土木部 遠野土木センター



位置図(S=1:200,000)



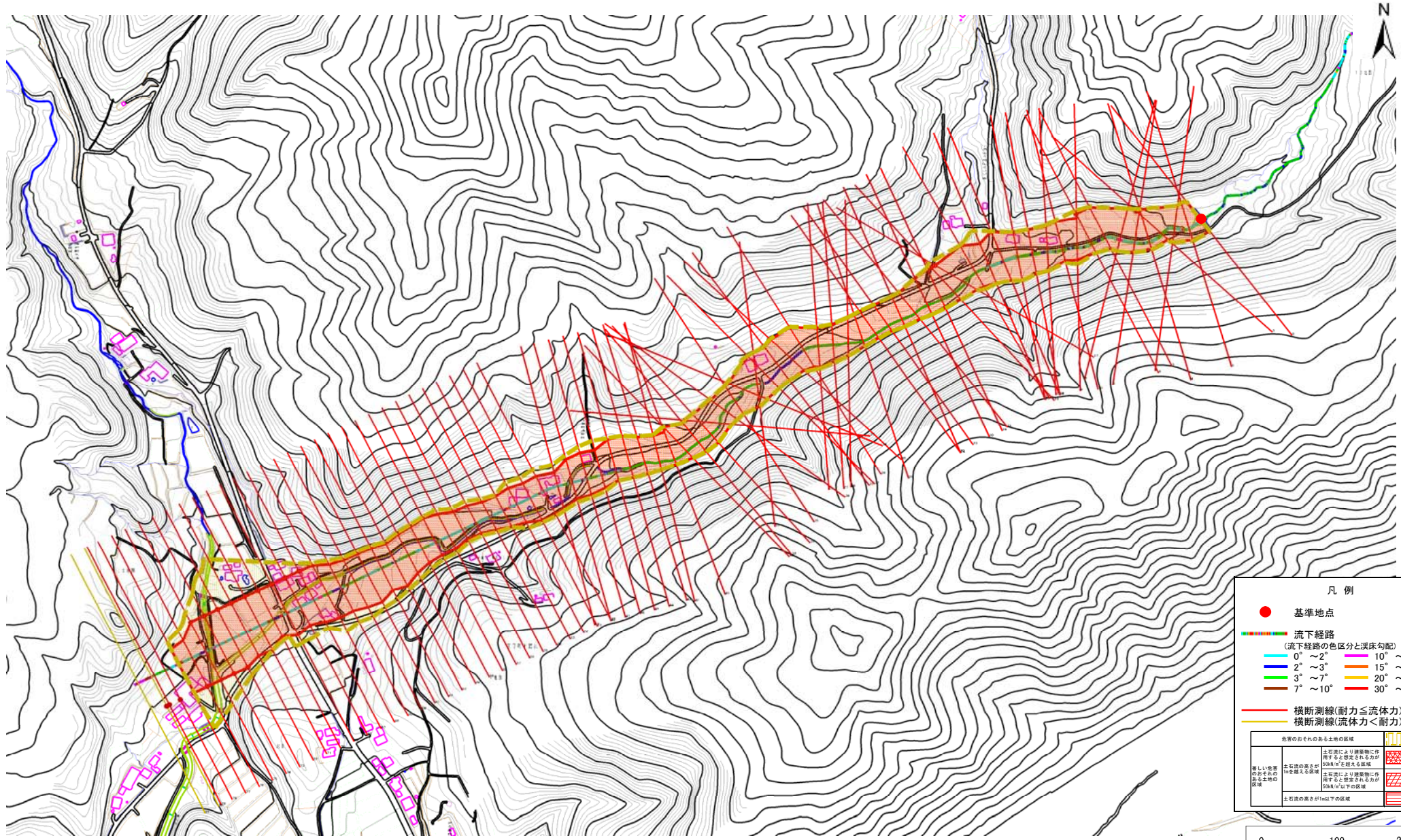
概況図(S=1:25,000)

土石流区域調査

様式3-1 危害のおそれのある土地、著しい危害のおそれのある土地の設定図 (1/3)

調査年度 平成27年度

溪流の位置	溪流番号	A136024	溪流名	神子の沢(2)	所在地	遠野市宮守町下鱒沢13地割
-------	------	---------	-----	---------	-----	---------------

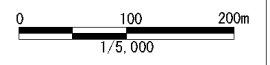


凡例

- 基準地点
- 流下経路
(流下経路の色区分と溪床勾配)

0° ~ 2°	10° ~ 15°
2° ~ 3°	15° ~ 20°
3° ~ 7°	20° ~ 30°
7° ~ 10°	30° ~
- 横断測線(耐力 ≤ 流体力)
- 横断測線(流体力 < 耐力)

危害のおそれのある土地の図説		
著しい危害のおそれのある土地の図説	土石流の高さが耐を超える区域 土石流により建築物に危害するおそれがある区域	
危害のおそれのある土地の図説	土石流の高さが180cm以下の区域 土石流により建築物に危害するおそれがある区域	
	土石流の高さが180cm以下の区域	

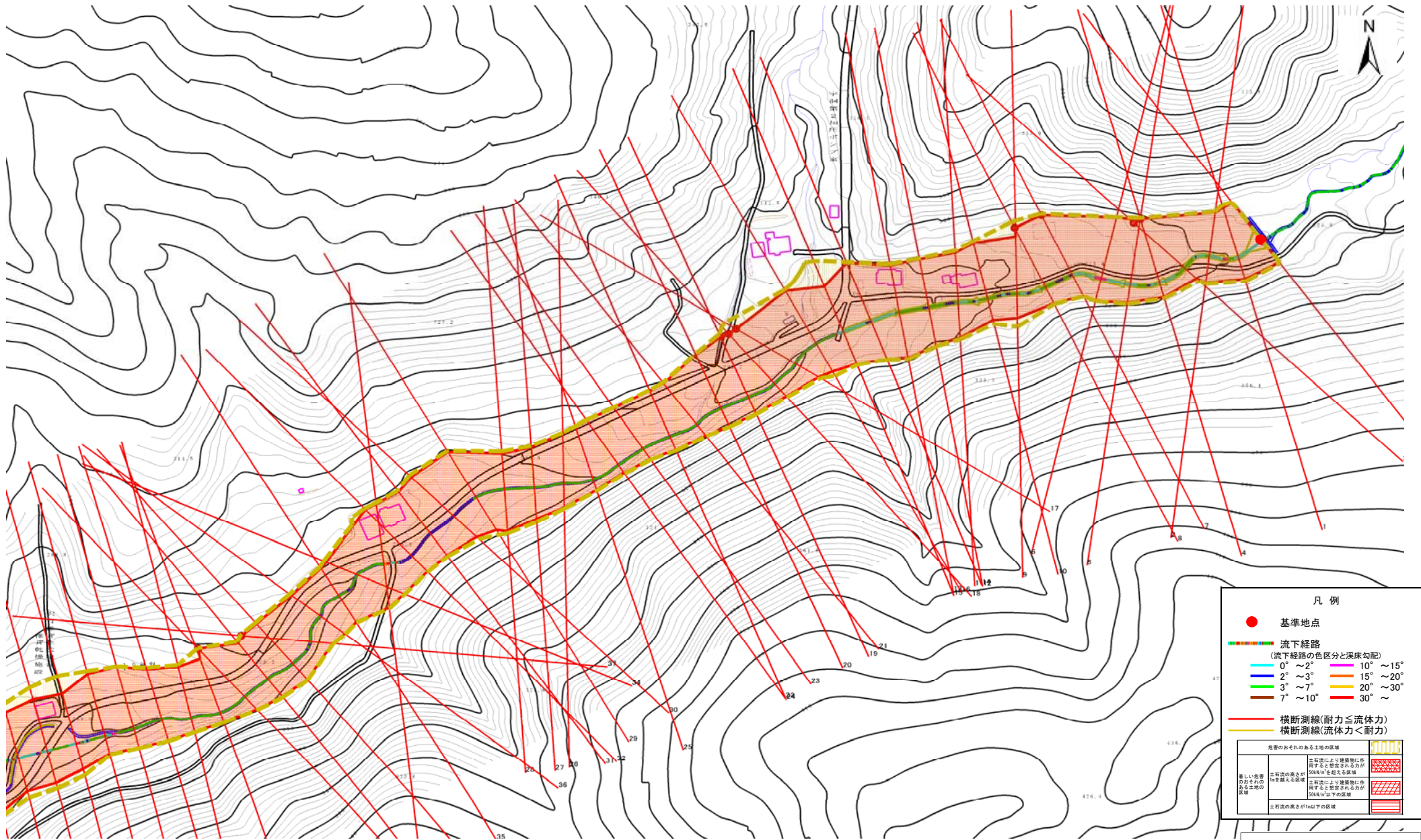


土石流区域調書

様式3-1 危害のおそれのある土地、著しい危害のおそれのある土地の設定図 (2/3)

調査年度 平成27年度

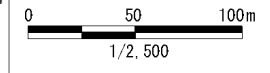
溪流の位置	溪流番号	A136024	溪流名	神子の沢(2)	所在地	遠野市宮守町下鱒沢13地割
-------	------	---------	-----	---------	-----	---------------



凡例

- 基準地点
- 流下経路
(流下経路の色区分と溪床勾配)
 - 0° ~ 2°
 - 2° ~ 3°
 - 3° ~ 7°
 - 7° ~ 10°
 - 10° ~ 15°
 - 15° ~ 20°
 - 20° ~ 30°
 - 30° ~
- 横断測線(耐力 ≤ 流体力)
- 横断測線(流体力 < 耐力)

危害のおそれのある土地の区域		図例
著しい危害のおそれのある土地の区域	土石流の高さが建築物に作用する区域	[Red cross-hatch pattern]
	土石流の高さが建築物に作用する区域	[Blue cross-hatch pattern]
	土石流の高さが建築物に作用する区域	[Green cross-hatch pattern]
危害のおそれのある土地の区域	土石流の高さが10m以下の区域	[Light brown solid fill]
	土石流の高さが10m以下の区域	[Light brown solid fill]

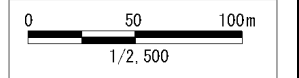
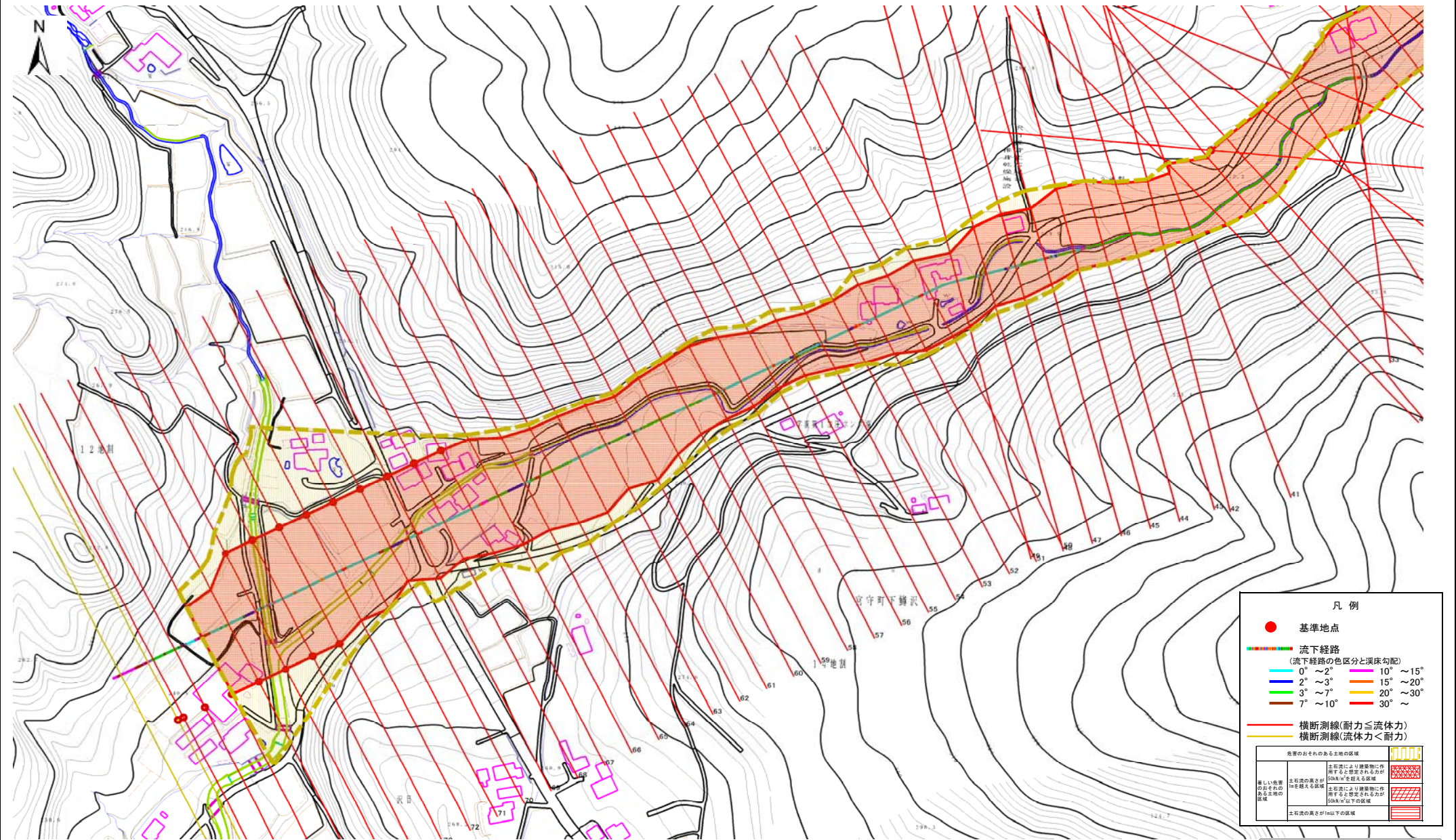


土石流区域調査

様式3-1 危害のおそれのある土地、著しい危害のおそれのある土地の設定図 (3/3)

調査年度 平成27年度

溪流の位置	溪流番号	A136024	溪流名	神子の沢(2)	所在地	遠野市宮守町下鱒沢13地割
-------	------	---------	-----	---------	-----	---------------



土石流区域調査

様式3-2 建築物に作用すると想定される衝撃に関する事項 (1/2)

調査年度 平成27年度

溪流の位置	溪流番号	A136024	溪流名	神子の沢(2)	所在地	遠野市宮守町下鱒沢13地割	
横断測線番号	土石流の高さh(m)	土石流の流体力Fd(kN/m ²)	建築物の耐力P2(kN/m ²)	横断測線番号	土石流の高さh(m)	土石流の流体力Fd(kN/m ²)	建築物の耐力P2(kN/m ²)
No.0	2.33	26.70	4.63	No.27	2.41	25.06	4.59
No.1	2.37	24.90	4.60	No.28	2.30	23.56	4.64
No.2	2.40	26.99	4.59	No.29	2.10	20.83	4.80
No.3	1.64	16.37	5.42	No.30	2.16	21.31	4.74
No.4	1.65	16.32	5.41	No.31	2.31	22.87	4.64
No.5	2.19	23.38	4.72	No.32	2.20	20.99	4.71
No.6	2.12	23.41	4.78	No.33	1.97	17.52	4.93
No.7	1.63	16.68	5.45	No.34	2.70	26.63	4.50
No.8	1.63	16.65	5.44	No.35	2.67	26.04	4.51
No.9	2.17	24.63	4.73	No.36	2.67	25.91	4.51
No.10	2.32	22.28	4.63	No.37	1.72	14.47	5.27
No.11	2.15	22.35	4.75	No.38	2.57	24.44	4.53
No.12	2.16	21.05	4.74	No.39	2.56	24.15	4.53
No.13	2.04	20.23	4.85	No.40	1.72	14.43	5.27
No.14	1.90	19.44	5.01	No.41	2.56	24.82	4.53
No.15	2.13	23.71	4.76	No.42	2.56	25.12	4.53
No.16	2.05	21.02	4.84	No.43	2.38	23.45	4.60
No.17	1.66	15.81	5.39	No.44	2.22	21.31	4.69
No.18	1.65	15.88	5.40	No.45	2.29	20.64	4.65
No.19	1.65	15.89	5.40	No.46	2.46	19.14	4.56
No.20	2.25	24.21	4.68	No.47	2.35	17.10	4.62
No.21	2.50	27.76	4.55	No.48	2.37	18.71	4.60
No.22	2.52	28.35	4.54	No.49	2.51	19.35	4.54
No.23	2.61	28.81	4.52	No.50	2.44	16.15	4.57
No.24	2.62	27.57	4.52	No.51	2.40	17.21	4.59
No.25	2.54	26.05	4.54	No.52	2.62	16.67	4.52
No.26	2.36	24.47	4.61	No.53	2.58	21.24	4.52

土石流区域調査

様式3-2 建築物に作用すると想定される衝撃に関する事項 (2/2)

調査年度	平成27年度
------	--------

溪流の位置	溪流番号	A136024	溪流名	神子の沢(2)	所在地	遠野市宮守町下鱒沢13地割
-------	------	---------	-----	---------	-----	---------------

横断測線番号	土石流の高さh(m)	土石流の流体力Fd(kN/m ²)	建築物の耐力P2(kN/m ²)	横断測線番号	土石流の高さh(m)	土石流の流体力Fd(kN/m ²)	建築物の耐力P2(kN/m ²)
No.54	2.82	21.99	4.50	No.81	0.00	0.00	0.00
No.55	2.82	22.22	4.50				
No.56	2.60	26.18	4.52				
No.57	2.32	21.05	4.63				
No.58	2.27	19.56	4.66				
No.59	2.34	19.02	4.62				
No.60	2.19	19.21	4.72				
No.61	2.11	17.31	4.78				
No.62	2.05	18.55	4.84				
No.63	2.05	13.95	4.84				
No.64	2.02	15.01	4.87				
No.65	1.96	16.52	4.94				
No.66	1.89	13.73	5.02				
No.67	1.68	14.24	5.35				
No.68	1.74	13.21	5.24				
No.69	1.74	13.25	5.24				
No.70	1.62	15.32	5.47				
No.71	1.74	13.16	5.24				
No.72	1.75	13.12	5.23				
No.73	1.71	13.76	5.30				
No.74	1.73	13.36	5.26				
No.75	1.82	12.09	5.12				
No.76	1.90	11.06	5.01				
No.77	2.15	7.94	4.75				
No.78	2.29	6.86	4.65				
No.79	2.70	4.71	4.50				
No.80	2.89	4.04	4.50				