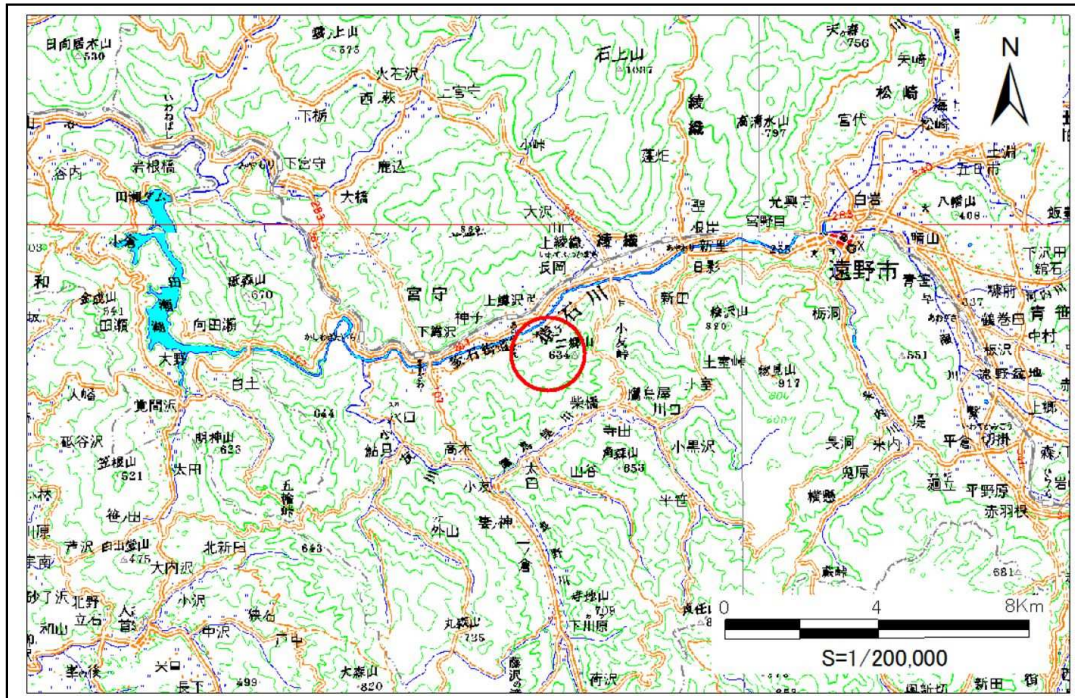


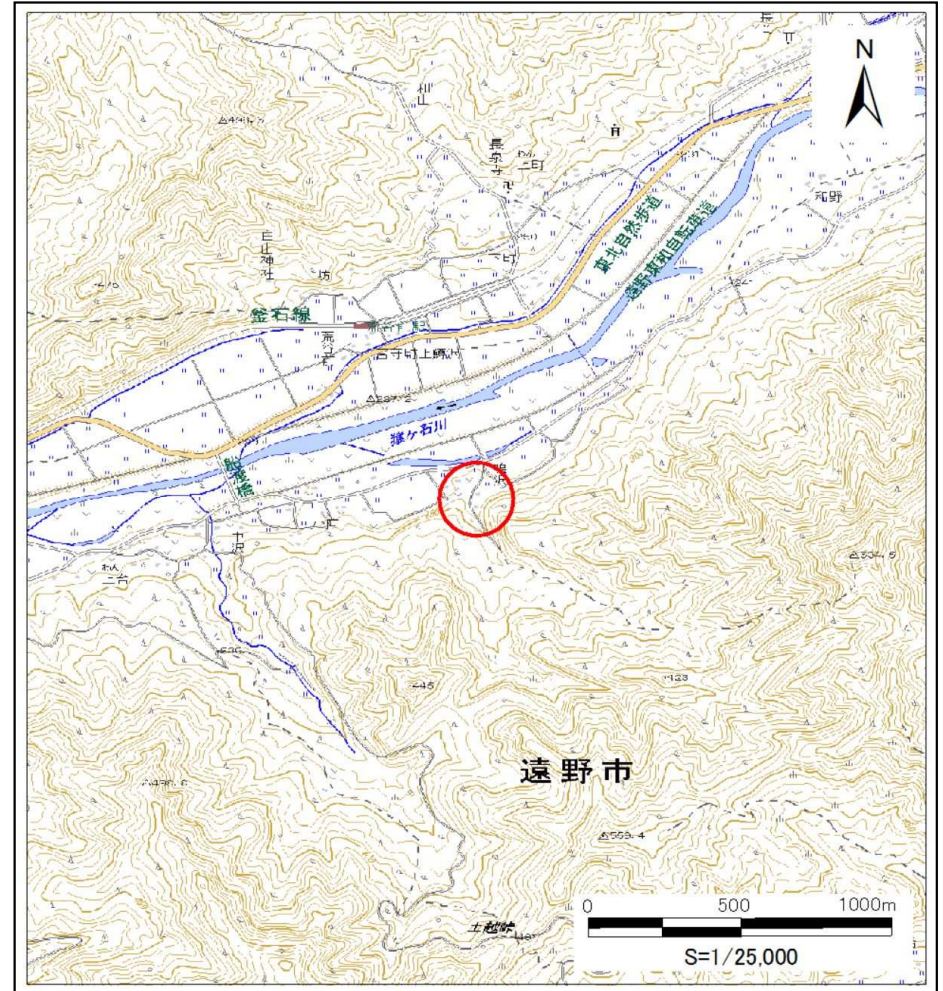
# 土砂災害防止に関する基礎調査(土石流)

表紙 位置図、概況図

自然現象の種類	土石流
溪流番号	A136019
水系名	北上川水系
河川名	猿ヶ石川
溪流名	鳴沢
所在地	遠野市宮守町上鱒沢鳴沢
調査機関	県南広域振興局土木部遠野土木センター



位置図 (S=1:200,000)



概況図 (S=1:25,000)

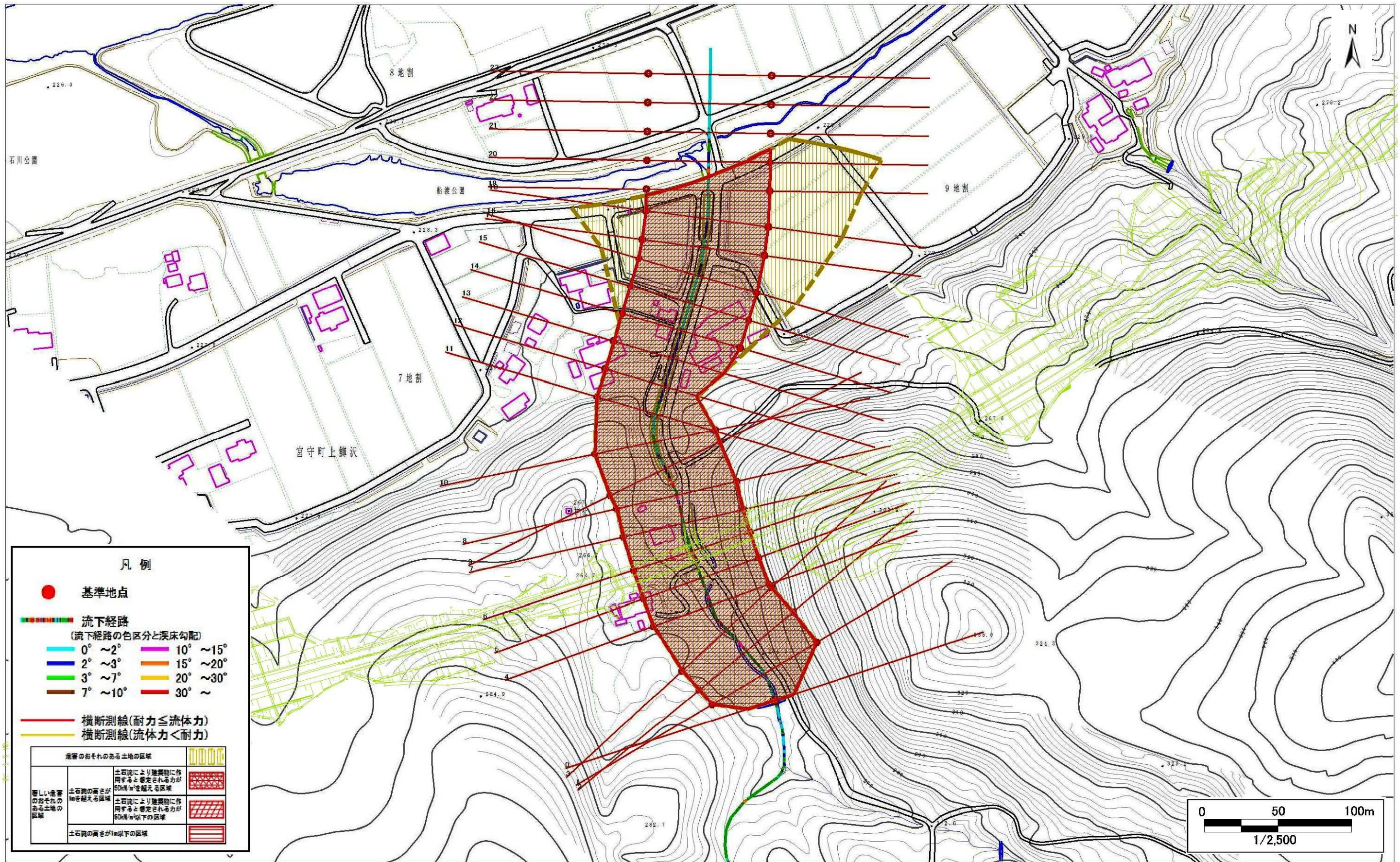
# 土石流区域調査

様式3-1 危害のおそれのある土地、著しい危害のおそれのある土地の設定図

調査年度

平成28年度

溪流の位置 溪流番号 A136019 溪流名 鳴沢 所在地 遠野市宮守町上鱒沢鳴沢



# 土石流区域調査

様式3-2 建築物に作用すると想定される衝撃に関する事項

調査年度	平成28年度
------	--------

渓流の位置		渓流番号	A136019	渓流名	鳴沢	所在地	遠野市宮守町上鱈沢鳴沢
横断測線番号	土石流の高さh(m)	土石流の流体力Fd(kN/m <sup>2</sup> )	建築物の耐力P2(kN/m <sup>2</sup> )	横断測線番号	土石流の高さh(m)	土石流の流体力Fd(kN/m <sup>2</sup> )	建築物の耐力P2(kN/m <sup>2</sup> )
No.0	2.46	42.96	4.56				
No.1	1.42	18.39	5.93				
No.2	1.42	18.06	5.92				
No.3	1.40	18.63	5.98				
No.4	1.39	18.87	6.00				
No.5	1.43	17.36	5.89				
No.6	1.47	15.32	5.81				
No.7	1.46	15.46	5.82				
No.8	1.42	16.36	5.93				
No.9	1.29	19.80	6.33				
No.10	1.36	17.89	6.11				
No.11	1.34	18.29	6.16				
No.12	1.34	18.24	6.15				
No.13	1.38	17.35	6.05				
No.14	1.40	16.69	5.97				
No.15	1.37	17.61	6.08				
No.16	1.37	17.47	6.06				
No.17	1.39	17.04	6.01				
No.18	1.45	15.64	5.85				
No.19	1.66	9.68	5.38				
No.20	1.65	9.83	5.41				
No.21	1.76	8.22	5.22				
No.22	1.79	7.85	5.17				
No.23	1.88	6.90	5.04				