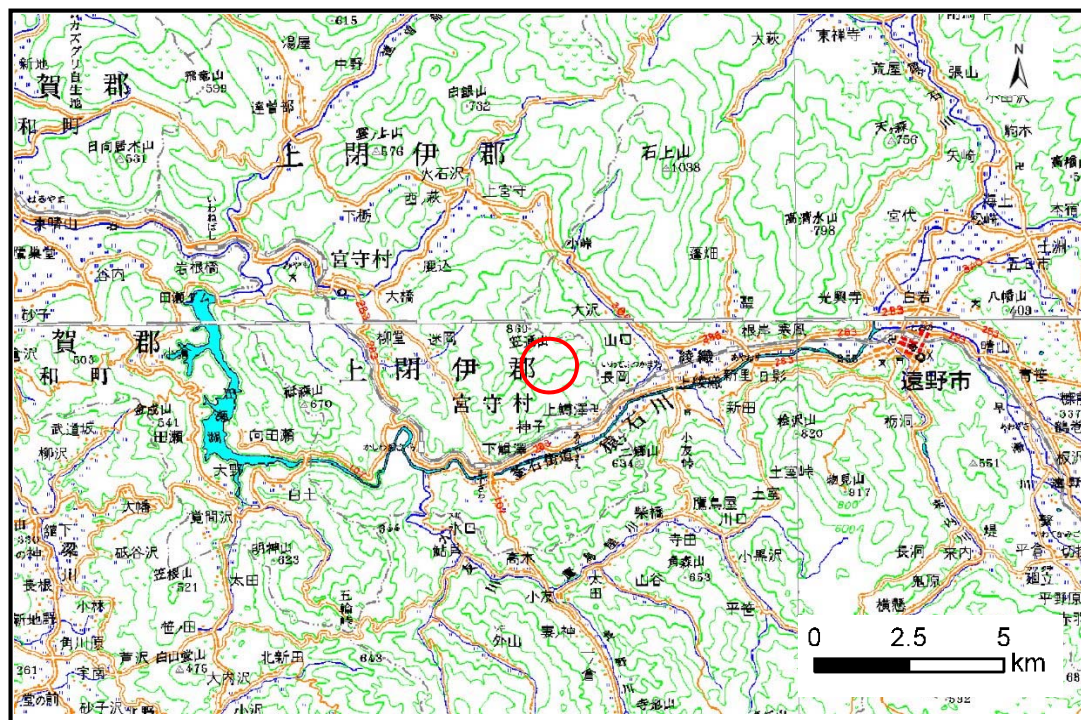


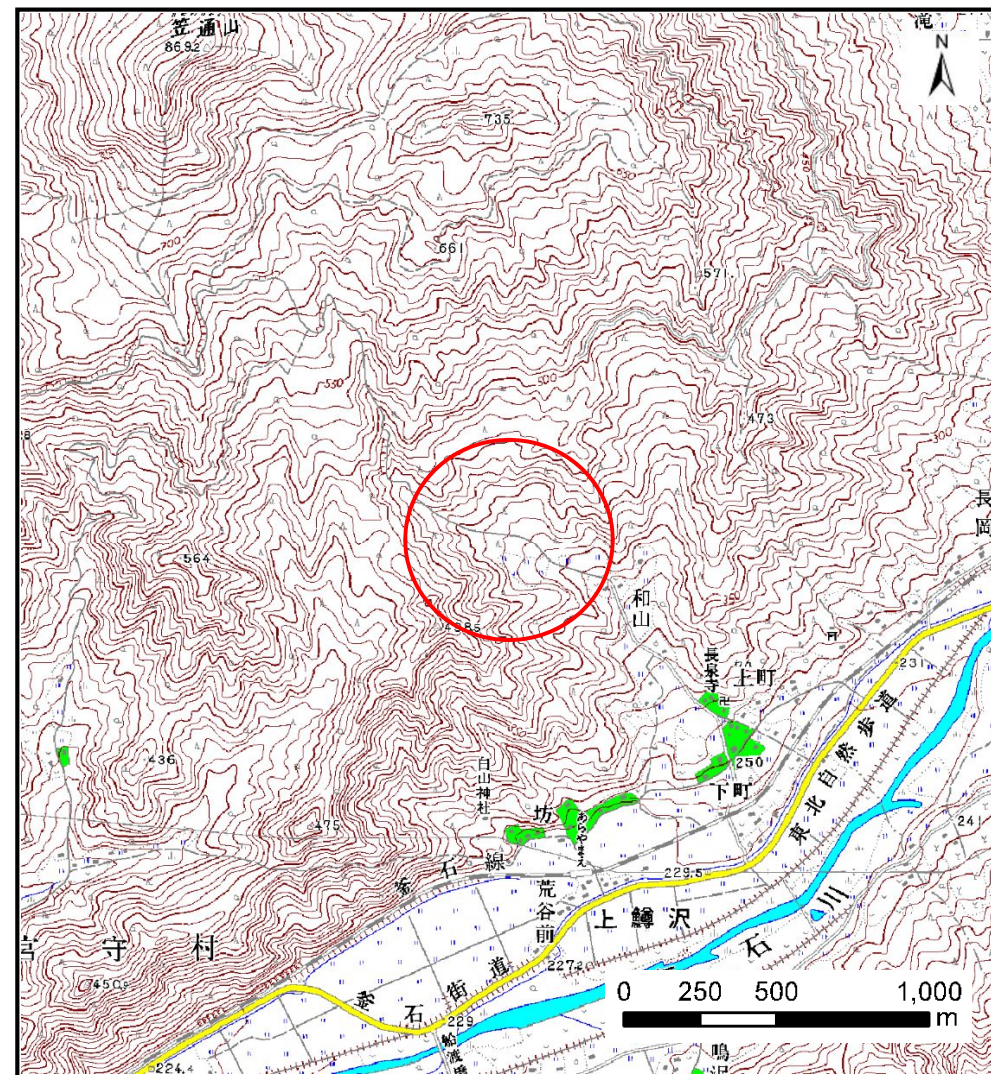
土砂災害防止に関する基礎調査(土石流)

表紙 概況,位置図

自然現象の種類	土石流
溪流番号	A136016
水系名	北上川
河川名	猿ヶ石川
溪流名	和山の沢(2)
所在地	遠野市宮守町上鱒沢16地割
調査機関	県南広域振興局土木部 遠野土木センター



位置図(S=1:200,000)

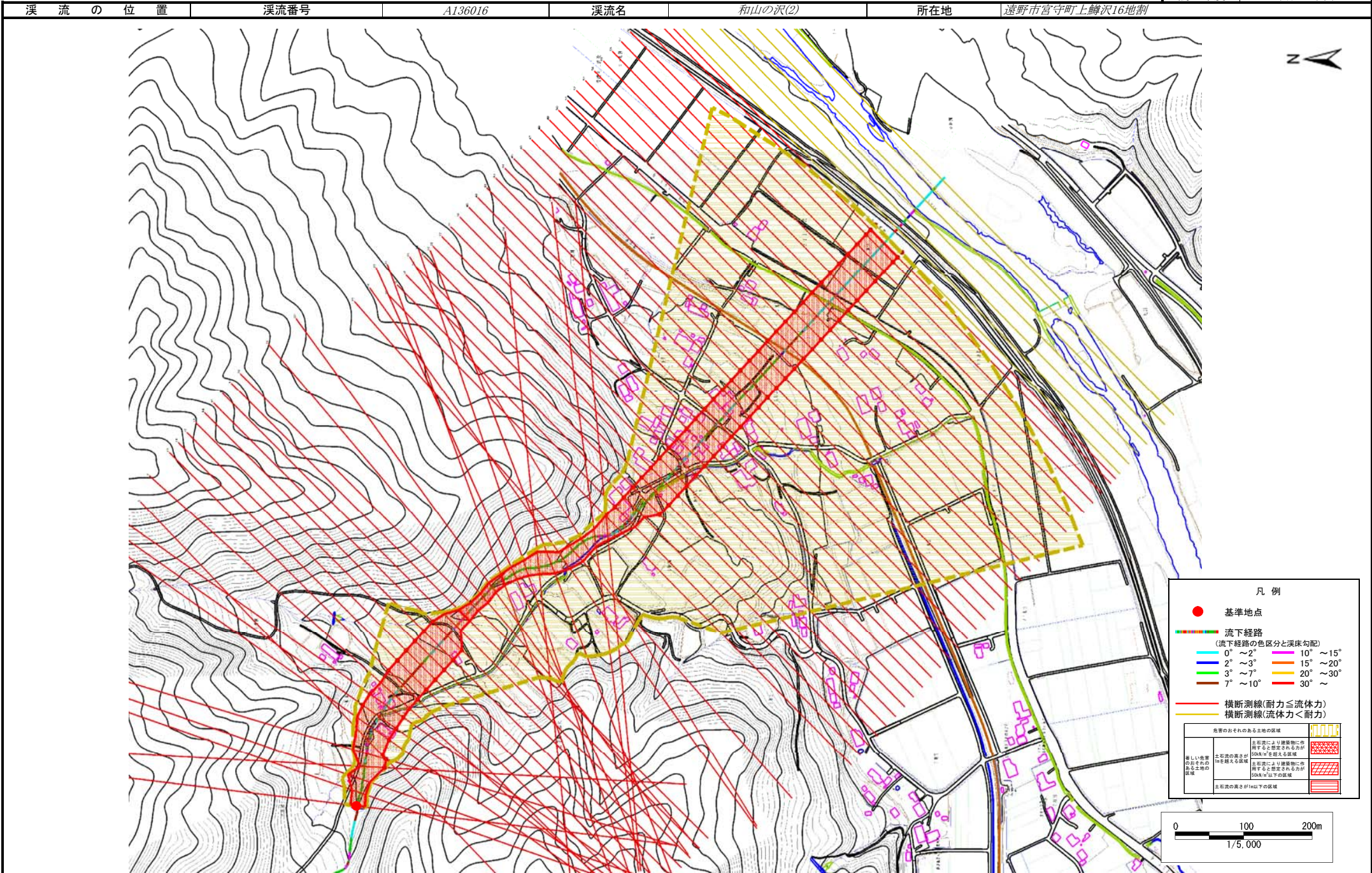


概況図(S=1:25,000)

土石流区域調査

様式3-1 危害のおそれのある土地、著しい危害のおそれのある土地の設定図 (1/4)

調査年度 平成27年度

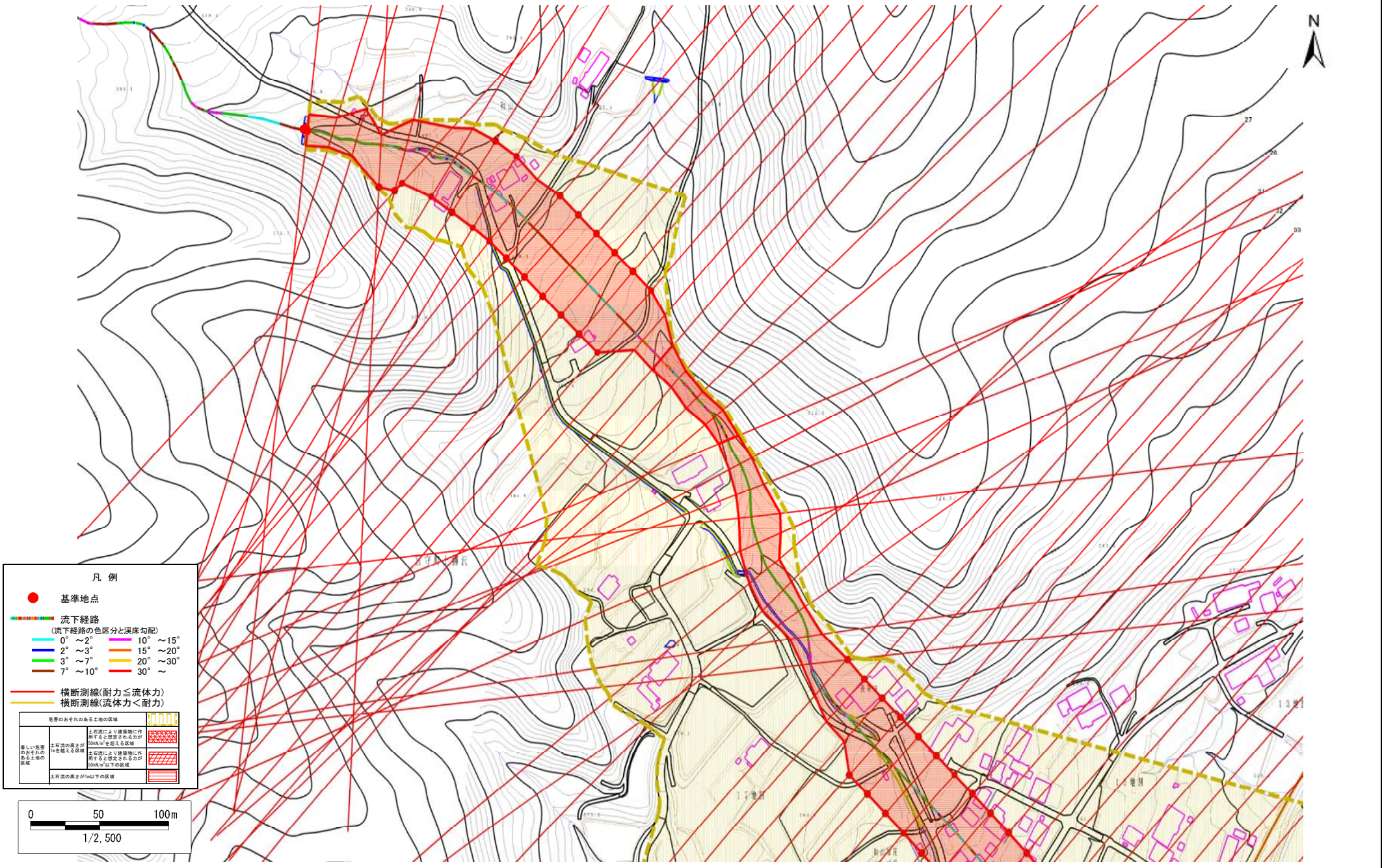


土石流区域調査

様式3-1 危害のおそれのある土地、著しい危害のおそれのある土地の設定図 (2/4)

調査年度 平成27年度

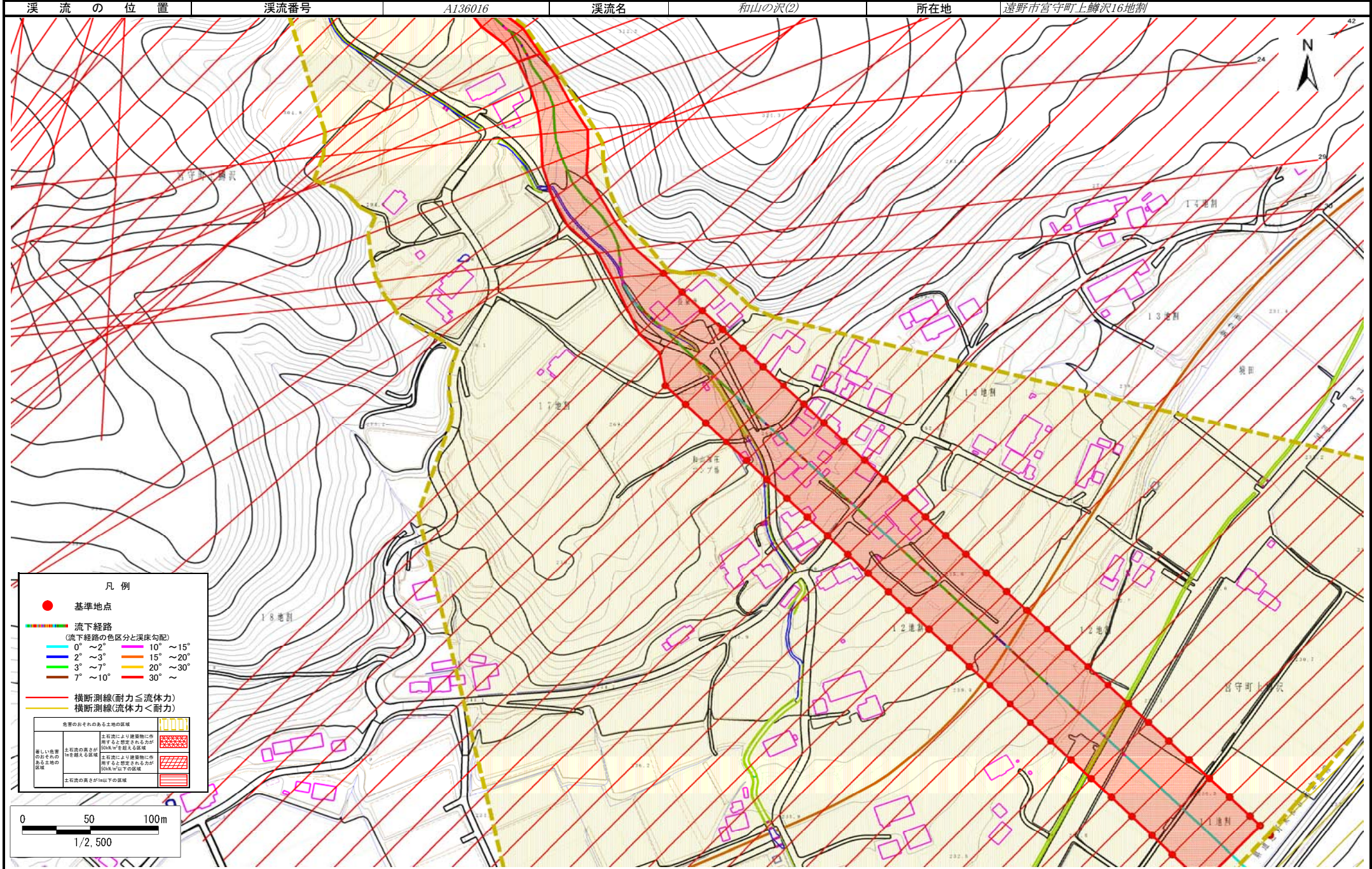
溪流の位置 溪流番号 A136016 溪流名 和山の沢(2) 所在地 遠野市宮守町上鱒沢16地割



土石流区域調査

様式3-1 危害のおそれのある土地、著しい危害のおそれのある土地の設定図 (3/4)

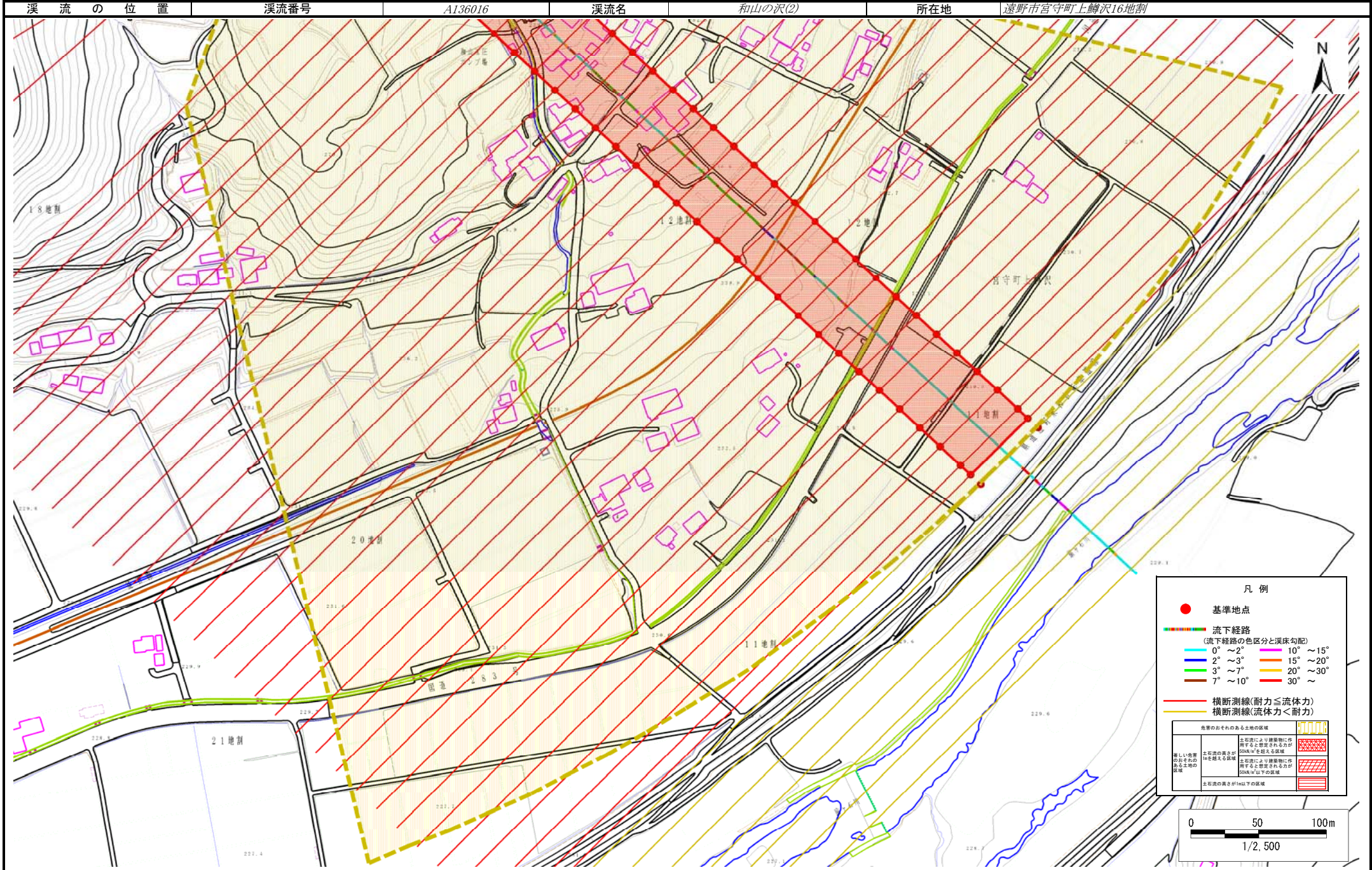
調査年度 平成27年度



土石流区域調査

様式3-1 危害のおそれのある土地、著しい危害のおそれのある土地の設定図 (4/4)

調査年度 平成27年度



土石流区域調査

様式3-2 建築物に作用すると想定される衝撃に関する事項 (1/2)

調査年度 平成27年度

溪流の位置	溪流番号	A136016	溪流名	和山の沢(2)	所在地	遠野市宮守町上鱒沢16地割	
横断測線番号	土石流の高さh(m)	土石流の流体力Fd(kN/m ²)	建築物の耐力P2(kN/m ²)	横断測線番号	土石流の高さh(m)	土石流の流体力Fd(kN/m ²)	建築物の耐力P2(kN/m ²)
No.0	1.98	42.91	4.91	No.27	1.58	27.04	5.54
No.1	2.00	42.87	4.89	No.28	1.86	29.01	5.07
No.2	1.49	29.75	5.75	No.29	1.85	28.19	5.08
No.3	1.07	18.90	7.24	No.30	1.11	15.15	7.06
No.4	1.07	18.89	7.24	No.31	1.67	25.37	5.37
No.5	1.06	19.33	7.31	No.32	1.15	13.55	6.87
No.6	1.07	18.31	7.23	No.33	1.16	13.02	6.84
No.7	1.09	14.71	7.16	No.34	1.16	12.90	6.83
No.8	1.08	15.00	7.22	No.35	1.12	13.76	7.00
No.9	1.05	15.79	7.36	No.36	1.14	13.26	6.90
No.10	1.07	15.16	7.25	No.37	1.16	12.83	6.83
No.11	1.06	15.43	7.29	No.38	1.16	12.90	6.84
No.12	1.05	15.79	7.36	No.39	1.17	12.11	6.78
No.13	1.05	15.91	7.38	No.40	1.18	11.48	6.72
No.14	1.05	15.90	7.38	No.41	1.17	11.80	6.79
No.15	1.05	15.65	7.33	No.42	1.12	12.91	7.02
No.16	1.44	25.82	5.87	No.43	1.09	13.63	7.17
No.17	1.71	40.99	5.30	No.44	1.12	12.89	7.02
No.18	2.07	57.94	4.82	No.45	1.14	12.41	6.92
No.19	1.98	54.81	4.91	No.46	1.11	13.06	7.05
No.20	2.00	54.11	4.89	No.47	1.10	13.40	7.12
No.21	2.10	54.81	4.80	No.48	1.09	13.48	7.14
No.22	1.92	46.87	4.99	No.49	1.07	14.02	7.25
No.23	1.76	40.24	5.22	No.50	1.06	14.29	7.30
No.24	1.43	29.94	5.90	No.51	1.05	14.56	7.35
No.25	1.40	28.49	5.98	No.52	1.07	14.06	7.25
No.26	1.57	31.01	5.56	No.53	1.07	14.09	7.26

