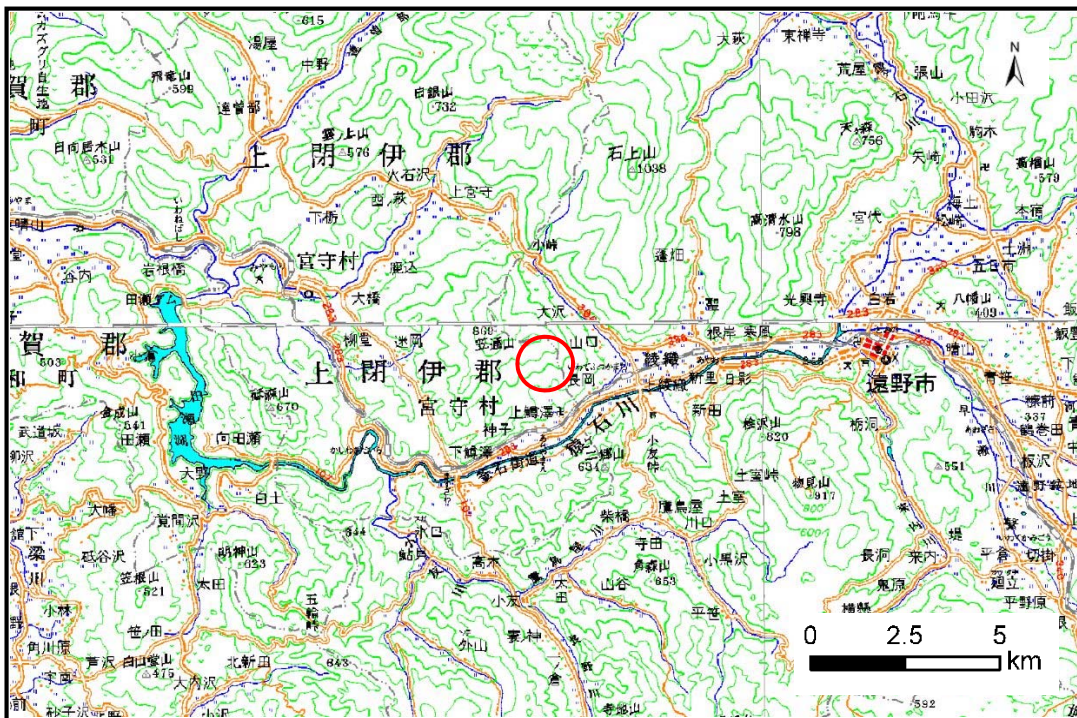


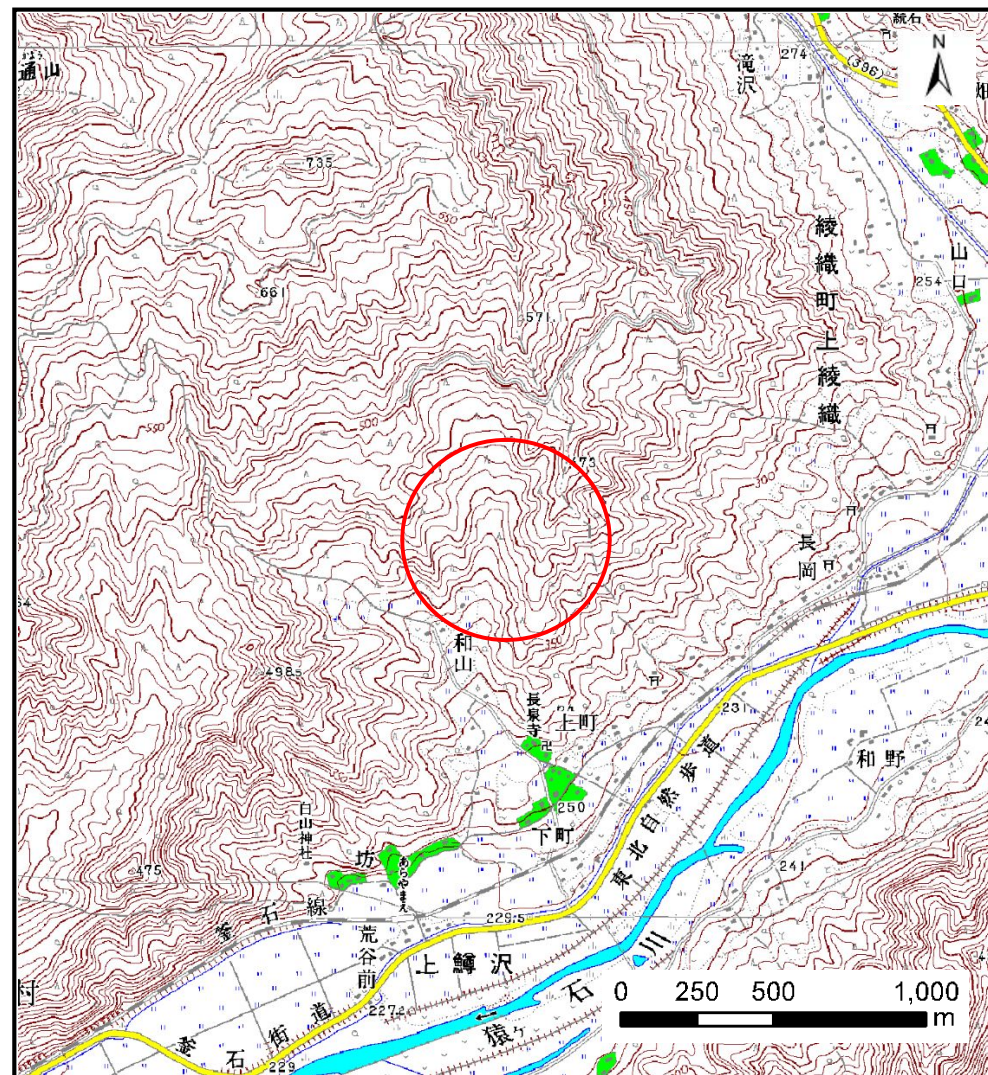
土砂災害防止に関する基礎調査(土石流)

表紙 概況,位置図

自然現象の種類	土石流
溪流番号	A136015
水系名	北上川
河川名	猿ヶ石川
溪流名	和山の沢
所在地	遠野市宮守町上鱒沢15地割
調査機関	県南広域振興局土木部 遠野土木センター



位置図(S=1:200,000)



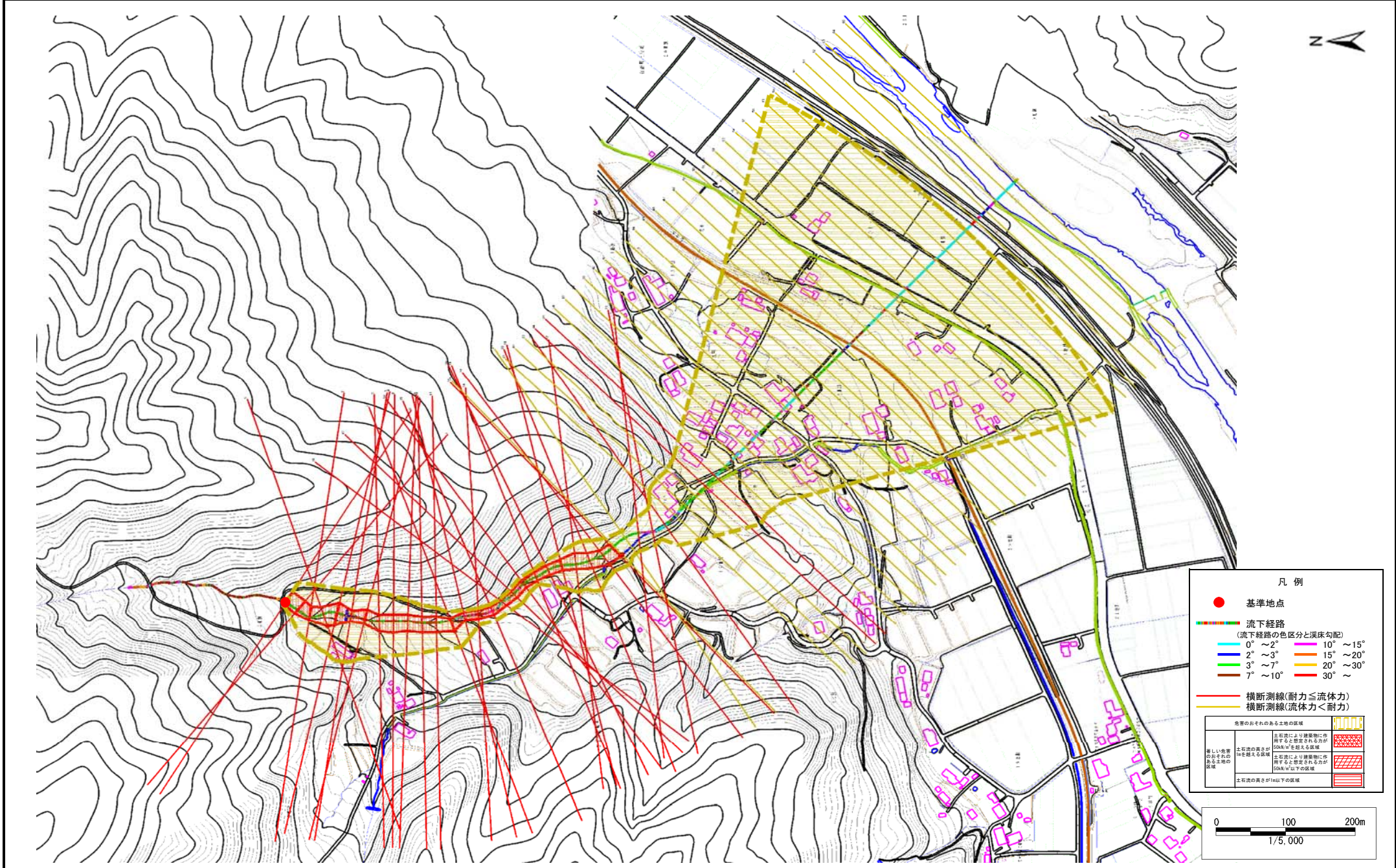
概況図(S=1:25,000)

土石流区域調書

様式3-1 危害のおそれのある土地、著しい危害のおそれのある土地の設定図 (1/3)

調査年度 平成27年度

溪流の位置	溪流番号	A136015	溪流名	和山の沢	所在地	遠野市宮守町上鱒沢15地割
-------	------	---------	-----	------	-----	---------------

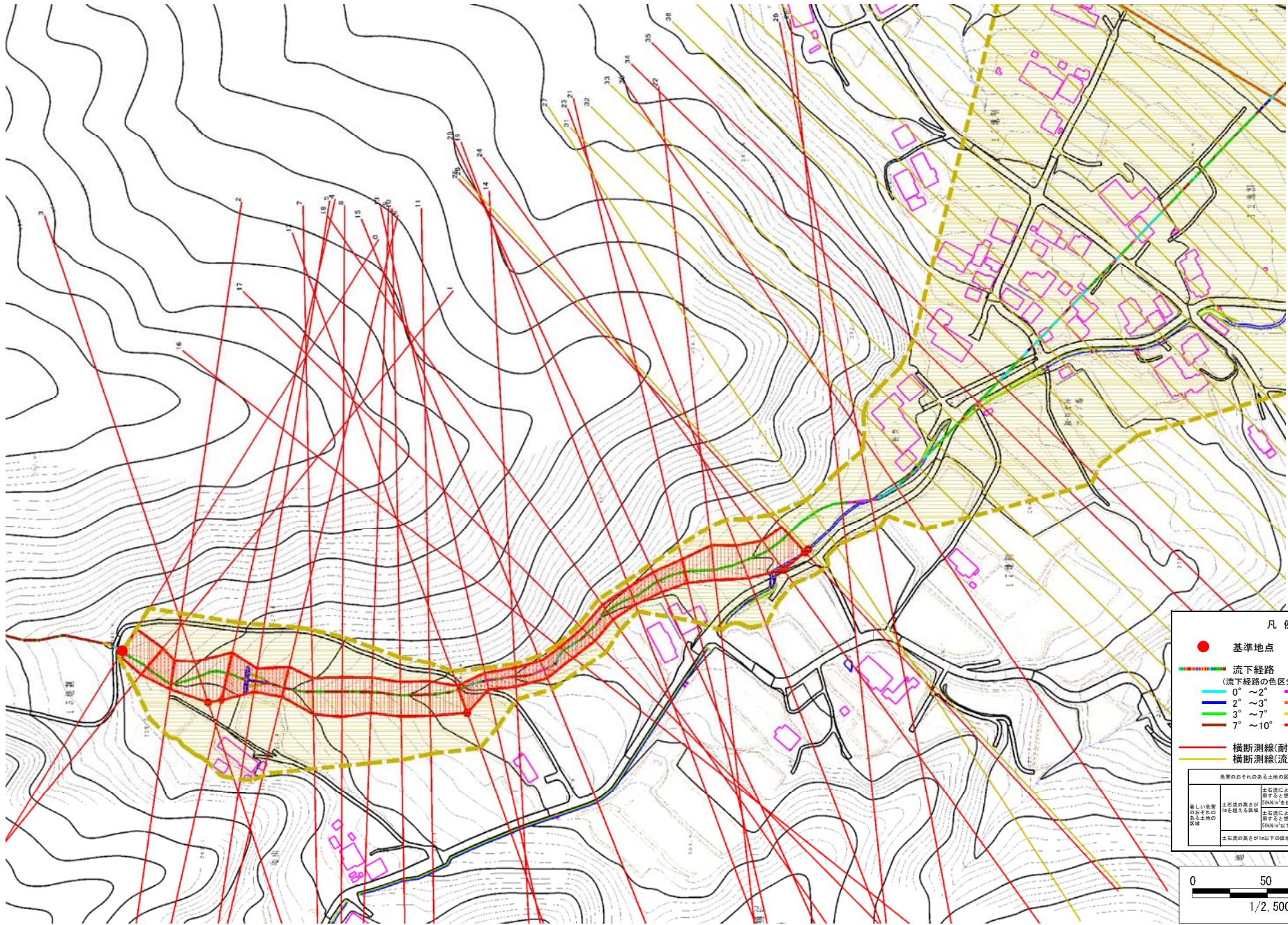


土石流区域調査

様式3-1 危害のおそれのある土地、著しい危害のおそれのある土地の設定図 (2/3)

調査年度 平成27年度

溪流の位置	溪流番号	A136015	溪流名	和山の沢	所在地	遠野市宮守町上鱒沢15地割
-------	------	---------	-----	------	-----	---------------



凡例

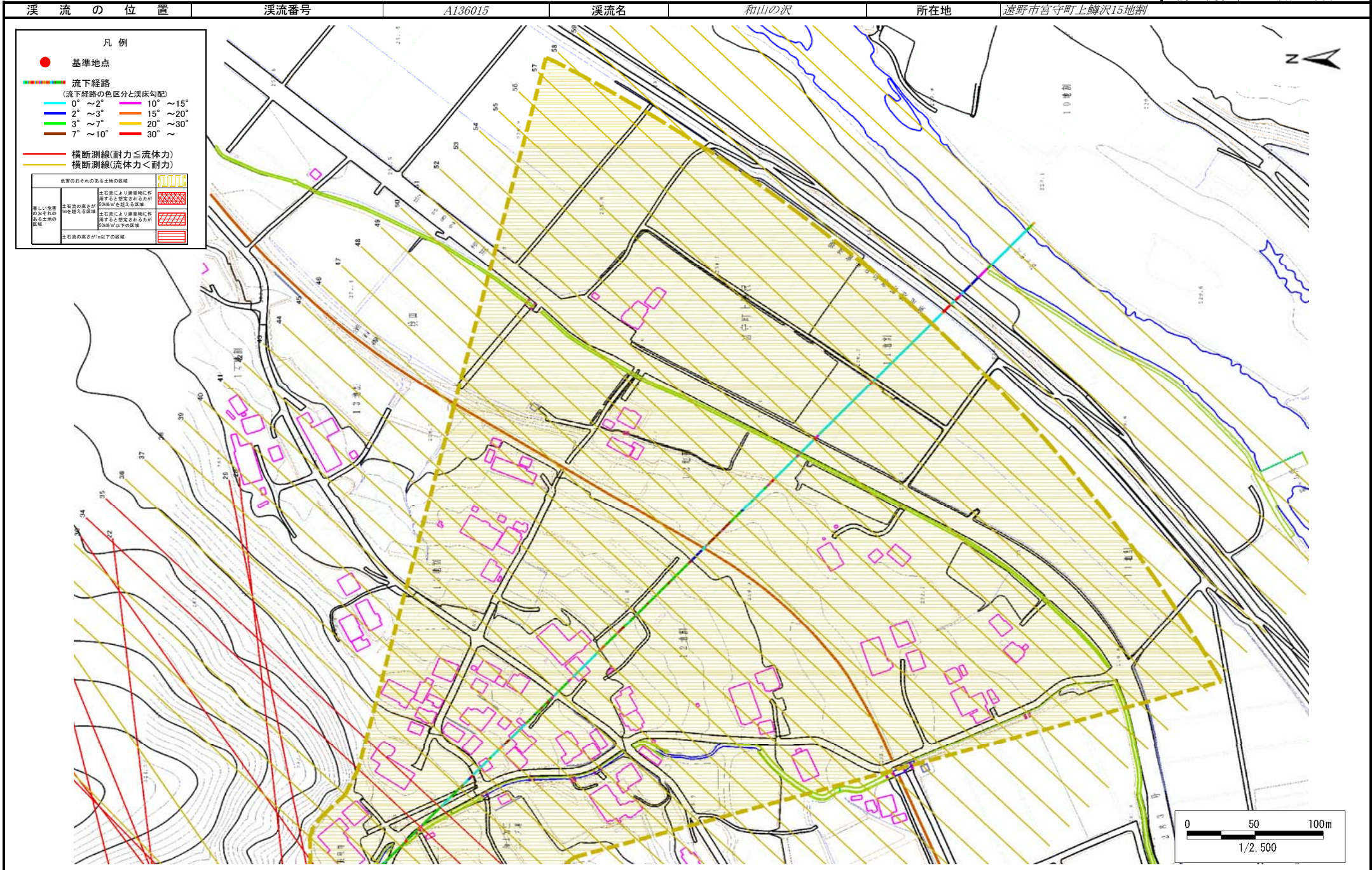
- 基準地点
- 流下経路 (流下経路の色区分と溪床勾配)
 - 0° ~ 2°
 - 2° ~ 3°
 - 3° ~ 7°
 - 7° ~ 10°
 - 10° ~ 15°
 - 15° ~ 20°
 - 20° ~ 30°
 - 30° ~
- 横断測線(耐力 ≤ 流体力)
- 横断測線(流体力 < 耐力)

危害のおそれのある土地の区域	
著しい危害のおそれのある土地の区域	土石流の高さが建築物に作用する区域が20kN/m ² を超える区域
	土石流の高さが建築物に作用する区域が20kN/m ² 以下の区域
	土石流の高さが10kN/m ² 以下の区域

土石流区域調査

様式3-1 危害のおそれのある土地、著しい危害のおそれのある土地の設定図 (3/3)

調査年度 平成27年度



土石流区域調査

様式3-2 建築物に作用すると想定される衝撃に関する事項 (1/2)

調査年度	平成27年度
------	--------

溪流の位置	溪流番号	A136015	溪流名	和山の沢	所在地	遠野市宮守町上鱒沢15地割
-------	------	---------	-----	------	-----	---------------

横断測線番号	土石流の高さh(m)	土石流の流体力Fd(kN/m ²)	建築物の耐力P2(kN/m ²)	横断測線番号	土石流の高さh(m)	土石流の流体力Fd(kN/m ²)	建築物の耐力P2(kN/m ²)
No.0	1.07	30.48	7.28	No.27	0.78	8.88	9.37
No.1	0.99	25.27	7.72	No.28	1.10	14.15	7.09
No.2	1.08	26.95	7.22	No.29	1.19	16.68	6.69
No.3	0.73	15.25	9.85	No.30	1.12	14.89	7.00
No.4	0.72	14.04	9.93	No.31	0.81	8.31	9.08
No.5	1.21	28.16	6.64	No.32	0.81	8.07	9.05
No.6	1.02	22.15	7.50	No.33	0.81	8.03	9.04
No.7	0.93	19.46	8.06	No.34	1.02	11.54	7.54
No.8	0.88	17.85	8.44	No.35	1.18	13.73	6.76
No.9	0.94	19.24	8.01	No.36	0.82	7.86	8.97
No.10	0.95	16.18	7.96	No.37	0.81	7.97	9.02
No.11	0.95	15.92	7.96	No.38	0.82	7.55	8.91
No.12	0.74	12.06	9.78	No.39	0.83	7.14	8.84
No.13	1.42	28.96	5.92	No.40	0.82	7.39	8.96
No.14	1.31	27.66	6.25	No.41	0.78	8.08	9.30
No.15	1.32	28.10	6.24	No.42	0.76	8.49	9.50
No.16	1.40	30.77	5.99	No.43	0.79	8.02	9.27
No.17	1.36	28.77	6.11	No.44	0.79	7.97	9.25
No.18	1.35	28.22	6.13	No.45	0.78	8.14	9.33
No.19	1.35	27.25	6.15	No.46	0.76	8.48	9.49
No.20	1.24	23.67	6.52	No.47	0.77	8.46	9.48
No.21	1.17	21.47	6.77	No.48	0.75	8.77	9.62
No.22	0.94	15.00	8.02	No.49	0.74	8.97	9.72
No.23	0.94	15.02	7.99	No.50	0.74	9.09	9.77
No.24	0.77	10.36	9.47	No.51	0.75	8.78	9.63
No.25	0.77	9.50	9.42	No.52	0.74	9.00	9.73
No.26	0.77	9.22	9.40	No.53	0.74	9.00	9.73

