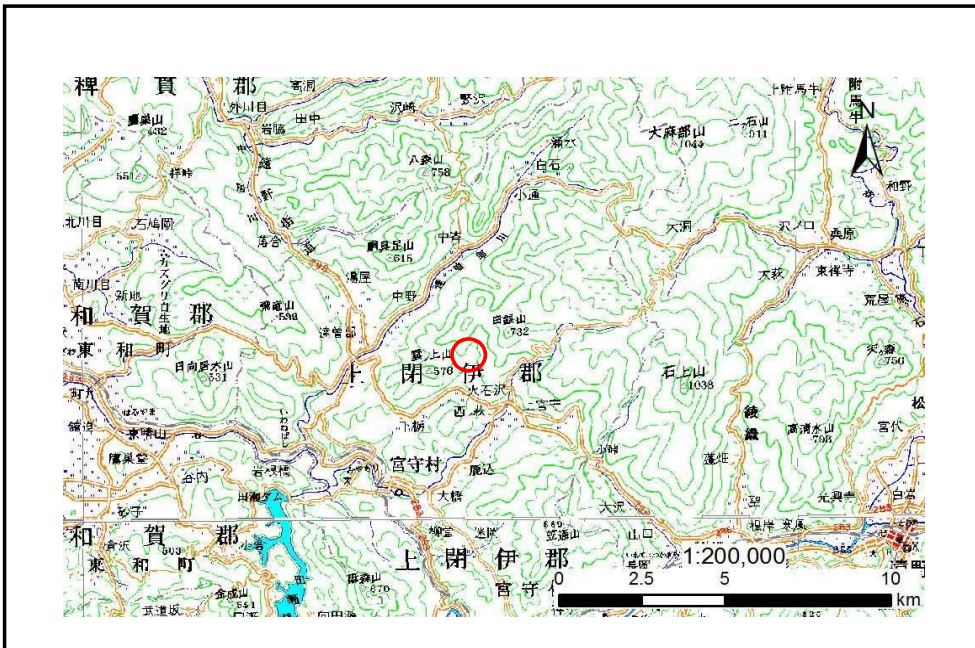


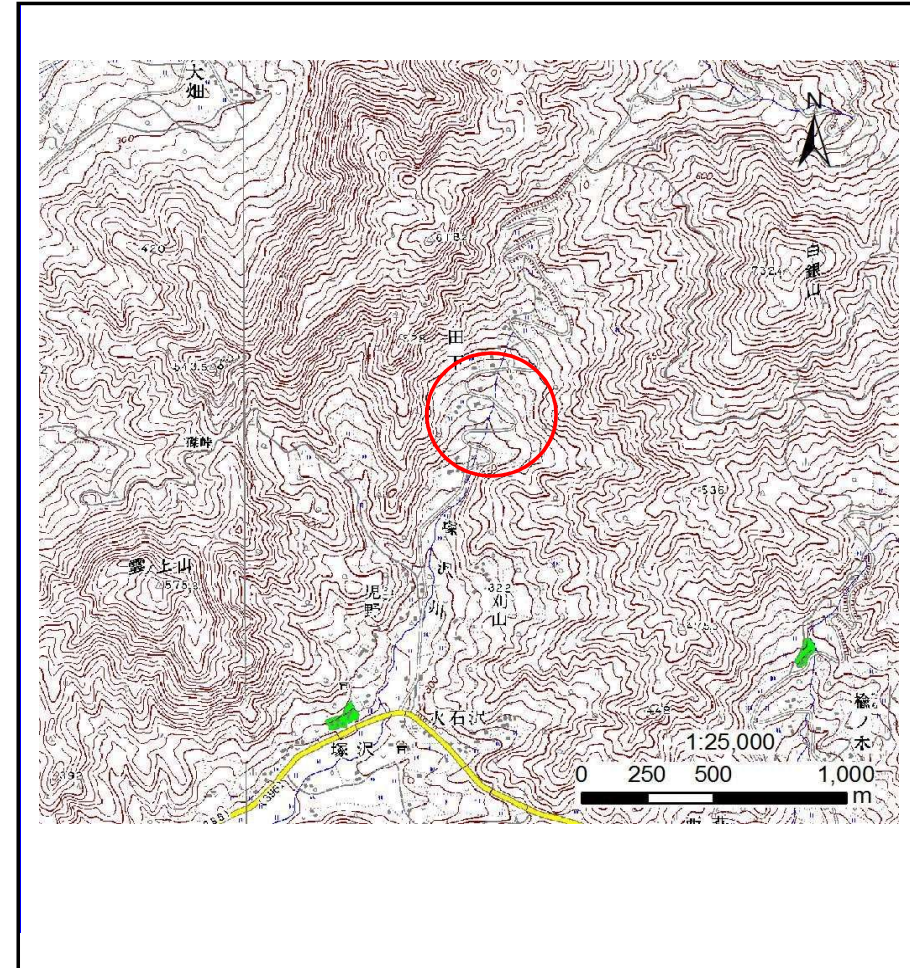
土砂災害防止に関する基礎調査(土石流)

表紙 位置位置図

自然現象の種類	土石流
溪流番号	A125104
水系名	北上川
河川名	宮守川
溪流名	田下の沢
所在地	遠野市宮守町下宮守田下
調査機関	県南広域振興局土木部 遠野土木センター



位置図(S=1:200,000)

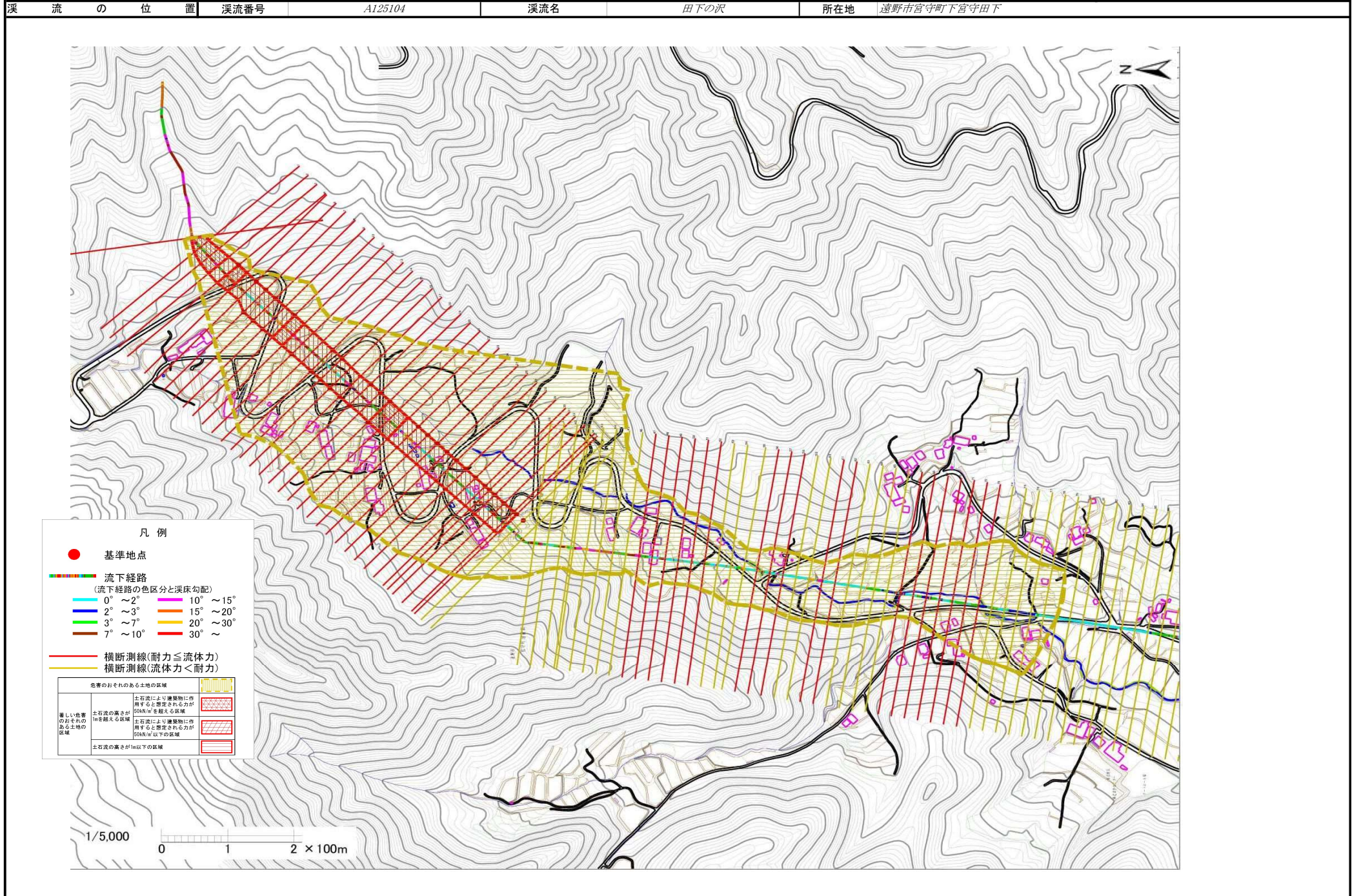


概況図(S=1:25,000)

土石流区域調査

様式3-1 危害のおそれのある土地、著しい危害のおそれのある土地の設定図

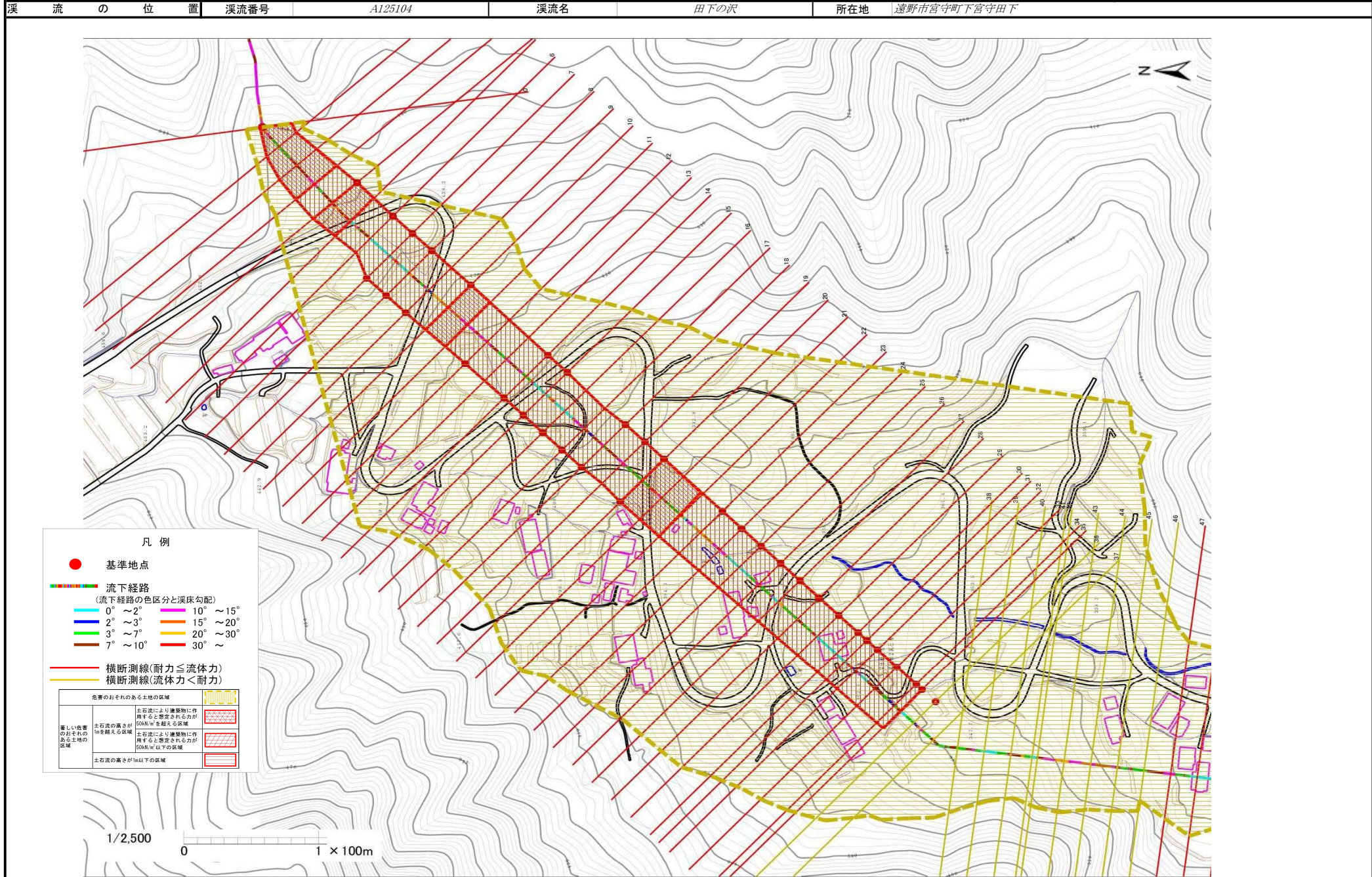
調査年度 平成23年度



土石流区域調査

様式3-1 危害のおそれのある土地、著しい危害のおそれのある土地の設定図(詳細1/2)

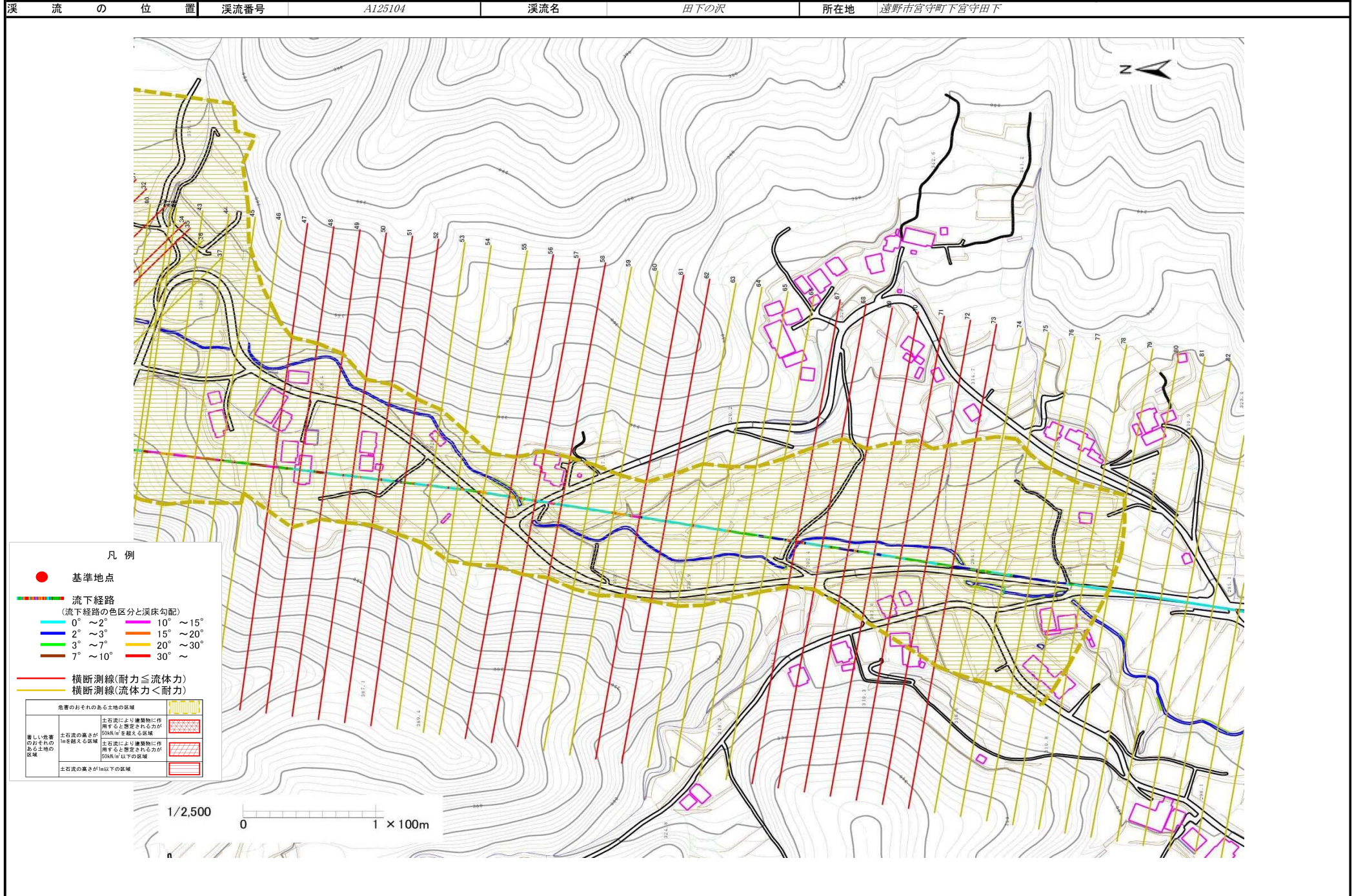
調査年度 平成23年度



土石流区域調査

様式3-1 危害のおそれのある土地、著しい危害のおそれのある土地の設定図(詳細2/2)

調査年度 平成23年度



土石流区域調査

様式3-2 建築物に作用すると想定される衝撃に関する事項

調査年度 平成23年度

溪流の位置	溪流番号	A125104	溪流名	田下の沢	所在地	遠野市宮守町下宮守田下	
横断測線番号	土石流の高さh(m)	土石流の流体力Fd(kN/m ²)	建築物の耐力P2(kN/m ²)	横断測線番号	土石流の高さh(m)	土石流の流体力Fd(kN/m ²)	建築物の耐力P2(kN/m ²)
No.0	1.30	41.12	6.30	No.27	0.81	17.51	9.06
No.1	1.13	35.96	6.95	No.28	0.81	17.60	9.08
No.2	1.20	37.56	6.65	No.29	0.80	17.72	9.10
No.3	1.09	32.34	7.13	No.30	0.80	16.23	9.13
No.4	0.83	22.04	8.88	No.31	0.80	15.28	9.17
No.5	1.25	42.51	6.48	No.32	0.79	12.40	9.23
No.6	0.81	22.80	9.01	No.33	0.79	11.59	9.22
No.7	0.82	20.93	8.97	No.34	0.80	9.72	9.14
No.8	0.81	20.52	9.00	No.35	0.80	9.27	9.10
No.9	0.80	19.30	9.10	No.36	0.86	6.55	8.65
No.10	0.80	19.65	9.16	No.37	0.82	7.07	8.93
No.11	1.23	37.18	6.54	No.38	0.85	6.70	8.73
No.12	0.79	22.01	9.28	No.39	0.81	7.27	9.03
No.13	0.98	29.72	7.73	No.40	0.85	6.60	8.67
No.14	0.78	22.17	9.31	No.41	0.85	6.65	8.70
No.15	0.81	20.73	9.05	No.42	0.87	6.08	8.52
No.16	0.80	21.07	9.11	No.43	0.77	7.69	9.39
No.17	0.78	22.17	9.31	No.44	0.72	8.84	9.96
No.18	0.79	22.01	9.28	No.45	0.68	9.83	10.42
No.19	0.79	21.97	9.27	No.46	0.67	10.20	10.59
No.20	0.81	20.58	9.03	No.47	0.64	11.07	10.97
No.21	1.21	35.64	6.61	No.48	0.65	11.00	10.94
No.22	1.25	34.47	6.46	No.49	0.63	11.52	11.16
No.23	0.81	20.41	9.02	No.50	0.64	11.29	11.07
No.24	0.79	21.39	9.20	No.51	0.64	11.36	11.09
No.25	0.81	20.37	9.02	No.52	0.64	11.21	11.03
No.26	0.82	20.11	8.97	No.53	0.66	10.52	10.73

土石流区域調査

様式3-2 建築物に作用すると想定される衝撃に関する事項

調査年度 平成23年度

溪流の位置	溪流番号	A125104	溪流名	田下の沢	所在地	遠野市宮守町下宮守田下	
横断測線番号	土石流の高さh(m)	土石流の流体力Fd(kN/m ²)	建築物の耐力P2(kN/m ²)	横断測線番号	土石流の高さh(m)	土石流の流体力Fd(kN/m ²)	建築物の耐力P2(kN/m ²)
No.54	0.70	9.49	10.26				
No.55	0.71	9.12	10.09				
No.56	1.06	14.23	7.29				
No.57	0.90	8.89	8.30				
No.58	0.90	8.85	8.29				
No.59	0.96	7.79	7.88				
No.60	0.97	7.61	7.80				
No.61	0.91	8.70	8.23				
No.62	0.94	8.15	8.02				
No.63	0.99	7.38	7.71				
No.64	0.97	7.64	7.81				
No.65	1.00	7.07	7.62				
No.66	1.00	7.14	7.65				
No.67	1.41	16.46	5.97				
No.68	0.90	8.83	8.31				
No.69	1.06	11.77	7.32				
No.70	1.26	14.62	6.42				
No.71	1.56	14.10	5.60				
No.72	1.48	14.17	5.78				
No.73	0.93	8.28	8.09				
No.74	0.96	7.80	7.90				
No.75	0.97	7.61	7.83				
No.76	0.98	7.48	7.78				
No.77	1.06	5.98	7.33				
No.78	1.08	5.60	7.21				
No.79	1.11	5.07	7.03				