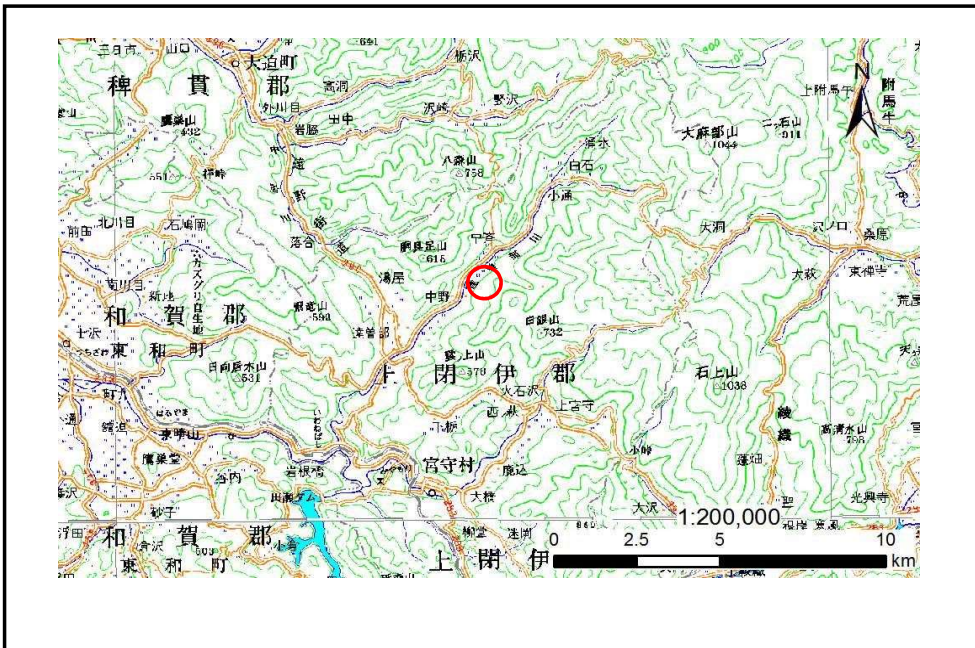


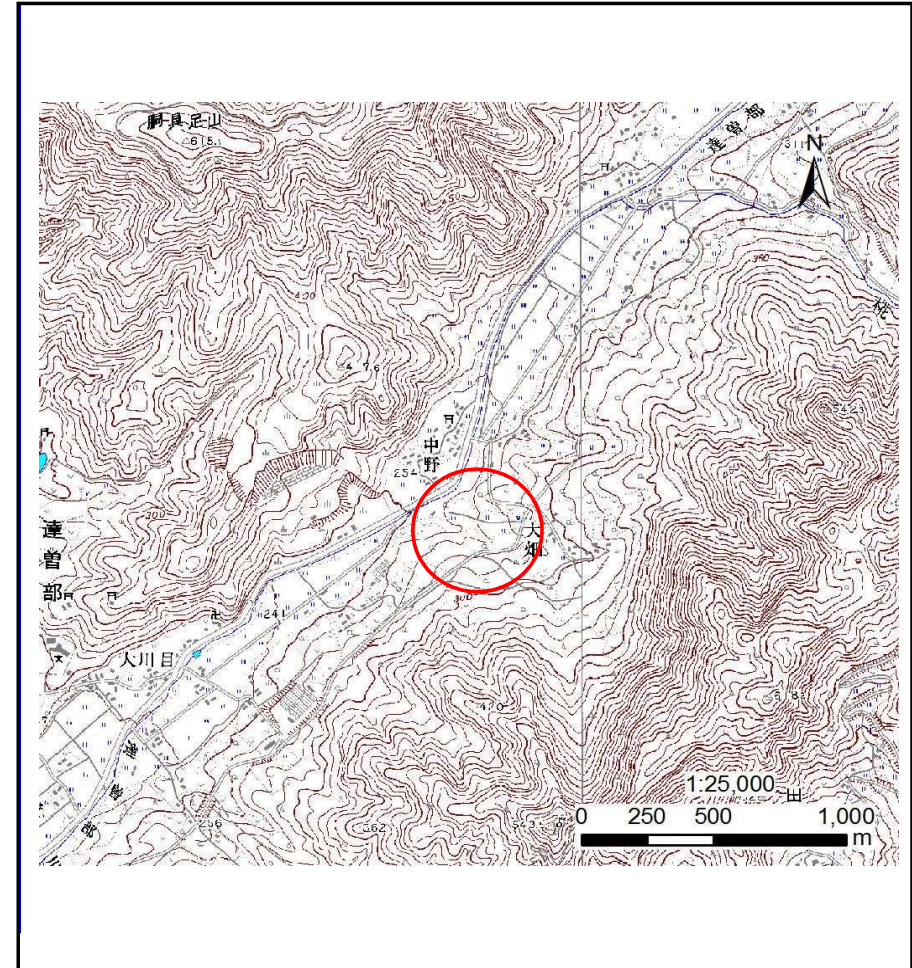
土砂災害防止に関する基礎調査(土石流)

表紙 位置位置図

自然現象の種類	土石流
溪流番号	A125103-2
水系名	北上川
河川名	達曾部川
溪流名	大畑の沢(2)
所在地	遠野市宮守町達曾部大畑
調査機関	県南広域振興局土木部 遠野土木センター



位置図(S=1:200,000)



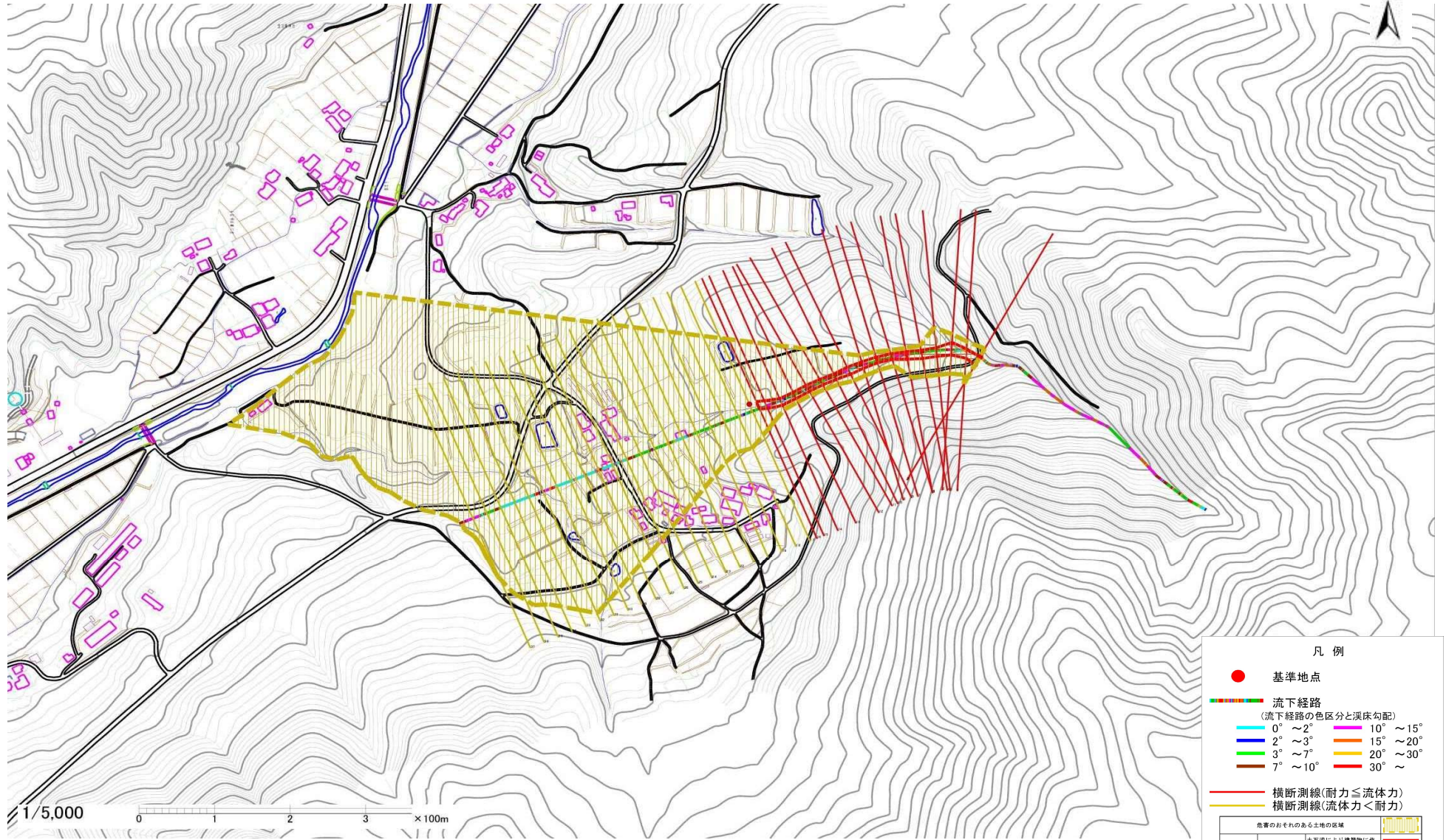
概況図(S=1:25,000)

土石流区域調査

様式3-1 危害のおそれのある土地、著しい危害のおそれのある土地の設定図

調査年度 平成23年度

溪流の位置 溪流番号 A125103-2 溪流名 大畑の沢(2) 所在地 遠野市宮守町達曽部大畑



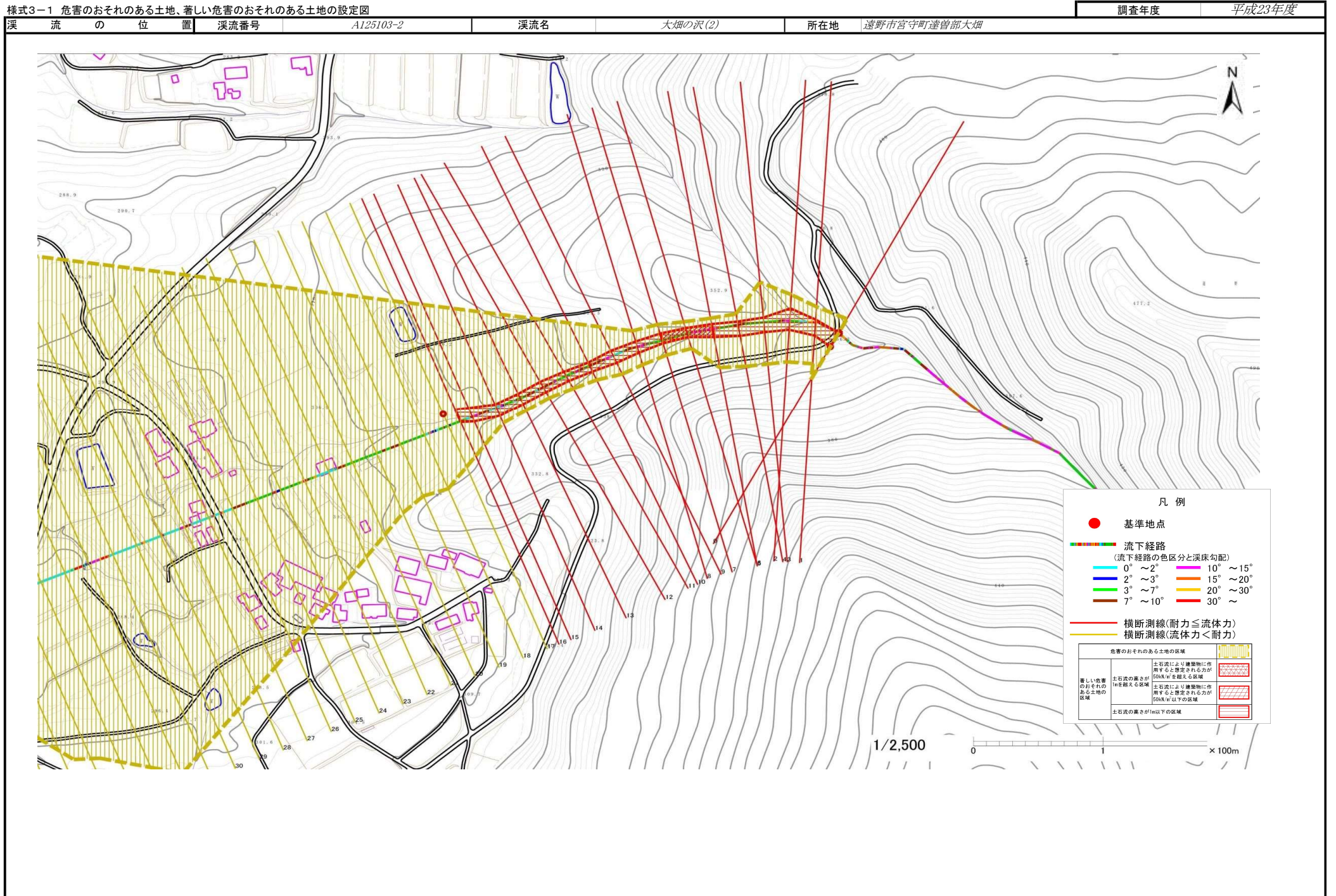
凡例

- 基準地点
- 流下経路
(流下経路の色区分と深床勾配)
 - 0° ~ 2°
 - 2° ~ 3°
 - 3° ~ 7°
 - 7° ~ 10°
 - 10° ~ 15°
 - 15° ~ 20°
 - 20° ~ 30°
 - 30° ~
- 横断測線(耐力 ≤ 流体力)
- 横断測線(流体力 < 耐力)

危害のおそれのある土地の区域	
著しい危害のおそれのある土地の区域	土石流の高さが50kN/m ² を超える区域
危害のおそれのある土地の区域	土石流の高さが10kN/m ² を超える区域
	土石流の高さが50kN/m ² 以下の区域
	土石流の高さが10kN/m ² 以下の区域

土石流区域調査

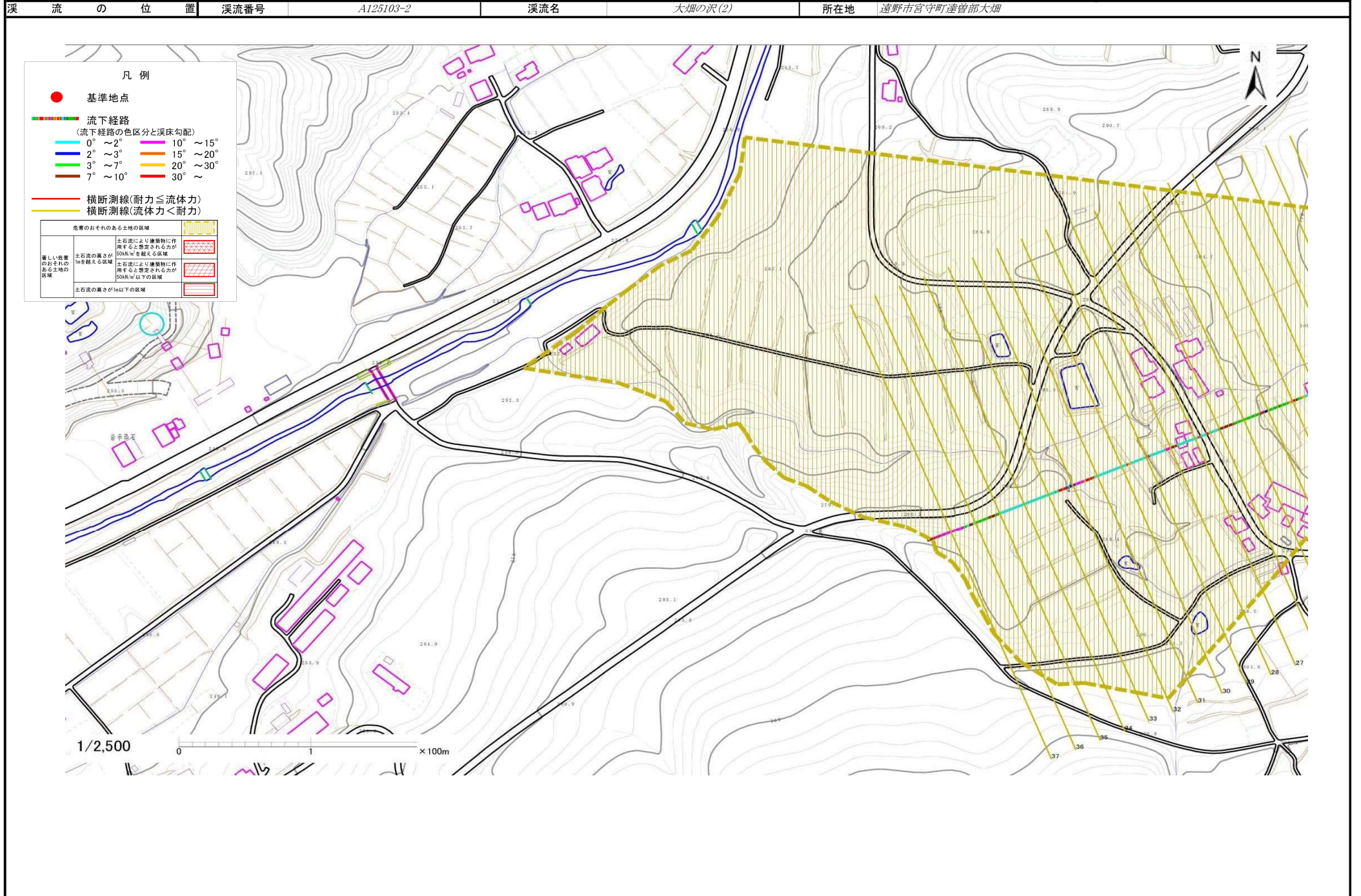
様式3-1 危害のおそれのある土地、著しい危害のおそれのある土地の設定図



土石流区域調査

様式3-1 危害のおそれのある土地、著しい危害のおそれのある土地の設定図

調査年度 平成23年度



土石流区域調査

様式3-2 建築物に作用すると想定される衝撃に関する事項

調査年度 平成23年度

溪流の位置	溪流番号	A125103-2	溪流名	大畑の沢(2)	所在地	遠野市宮守町達首部大畑		
横断測線番号	土石流の高さh(m)	土石流の流体力Fd(kN/m ²)	建築物の耐力P2(kN/m ²)	横断測線番号	土石流の高さh(m)	土石流の流体力Fd(kN/m ²)	建築物の耐力P2(kN/m ²)	
No.0	0.56	13.99	12.42	No.27	0.55	7.31	12.57	
No.1	0.85	24.00	8.73	No.28	0.56	7.12	12.42	
No.2	0.70	18.67	10.17	No.29	0.55	7.39	12.63	
No.3	0.87	22.88	8.57	No.30	0.55	7.41	12.65	
No.4	0.84	19.59	8.76	No.31	0.56	7.02	12.35	
No.5	0.88	18.60	8.46	No.32	0.53	7.80	12.93	
No.6	1.08	23.83	7.18	No.33	0.58	6.62	12.03	
No.7	1.03	21.56	7.49	No.34	0.59	5.89	11.80	
No.8	0.94	18.95	8.02	No.35	0.61	5.03	11.54	
No.9	0.86	14.75	8.61	No.36	0.61	4.91	11.50	
No.10	0.99	20.86	7.73	No.37	0.68	3.32	10.54	
No.11	0.97	19.17	7.83					
No.12	0.91	16.88	8.24					
No.13	0.93	17.01	8.12					
No.14	0.90	15.86	8.32					
No.15	0.81	13.63	9.04					
No.16	0.84	12.87	8.80					
No.17	0.58	7.08	11.99					
No.18	0.58	7.04	11.99					
No.19	0.58	6.87	11.97					
No.20	0.58	6.97	12.04					
No.21	0.58	6.65	11.94					
No.22	0.58	6.67	11.96					
No.23	0.59	6.49	11.92					
No.24	0.59	6.48	11.92					
No.25	0.57	6.74	12.13					
No.26	0.57	6.75	12.13					