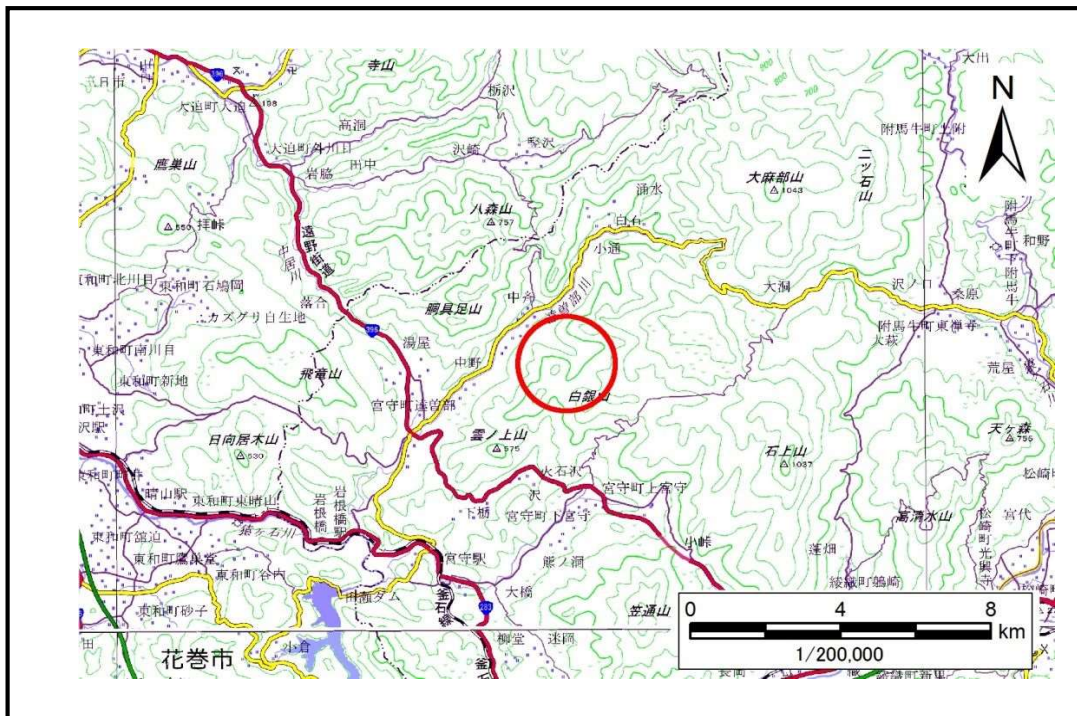


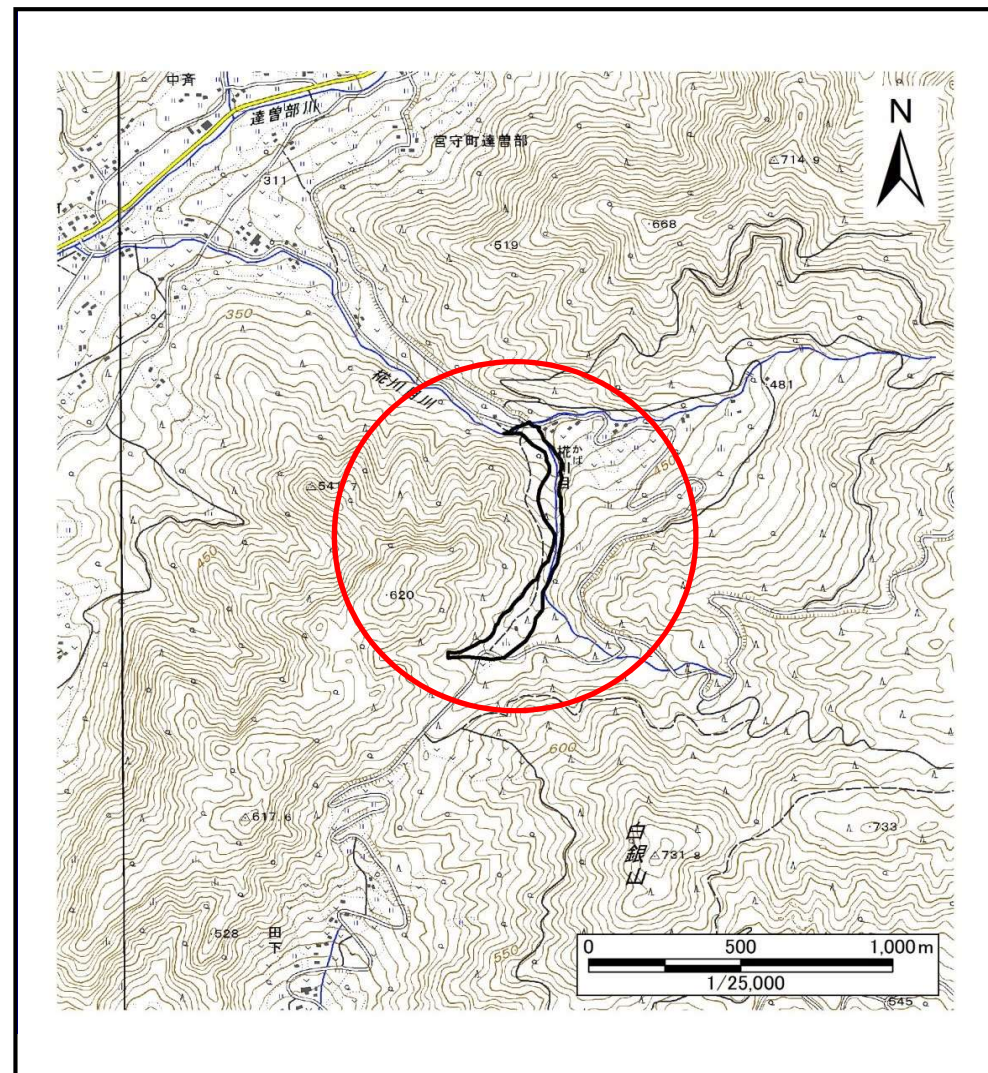
土砂災害防止に関する基礎調査(土石流)

表紙 概況,位置図

自然現象の種類	土石流
溪流番号	A125102-2
水系名	北上川
河川名	達曾部川
溪流名	栴川目の沢(3)-2
所在地	遠野市宮守町達曾部41地割
調査機関	県南広域振興局 土木部 遠野土木センター



概況図(S=1:200,000)



位置図(S=1:25,000)

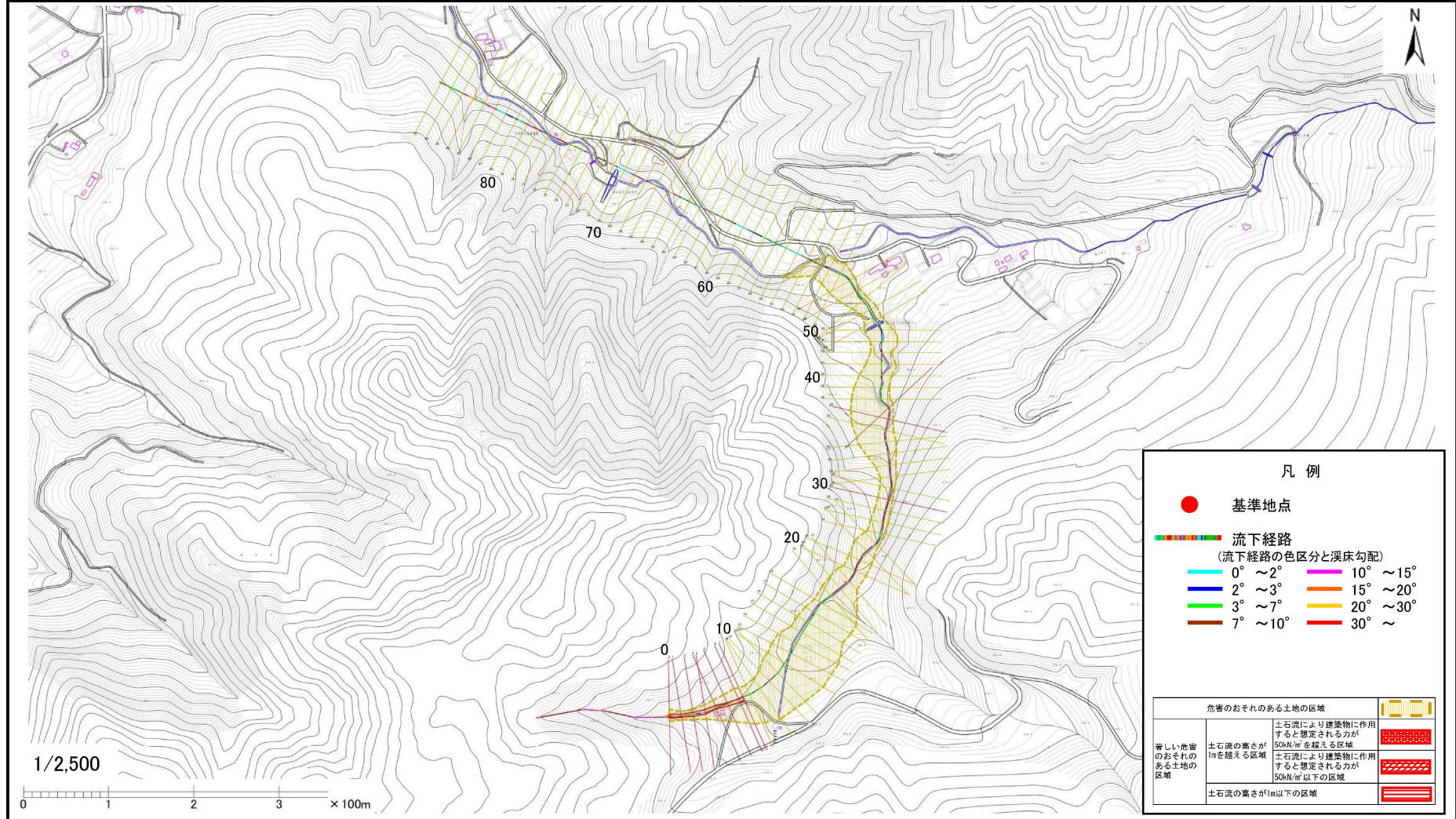
国土地理院の電子地形図200,000『盛岡、一関』及び電子地形図25,000『宮守、上宮守』を掲載

土石流区域調査

様式3-1 危害のおそれのある土地、著しい危害のおそれのある土地の設定図

調査年度 平成29年度

溪流の位置 溪流番号 A125102-2 溪流名 椋川目の沢(3)-2 所在地 遠野市宮守町達曽部41地割



土石流区域調査

様式3-2 建築物に作用すると想定される衝撃に関する事項

調査年度 平成29年度

溪流の位置	溪流番号	A125102-2	溪流名	A125102-2	所在地	遠野市宮守町達首部41地割	
横断測線番号	土石流の高さh(m)	土石流の流体力Fd(kN/m ²)	建築物の耐力P2(kN/m ²)	横断測線番号	土石流の高さh(m)	土石流の流体力Fd(kN/m ²)	建築物の耐力P2(kN/m ²)
No.0	0.80	23.35	9.17	No.27	0.53	7.63	12.97
No.1	0.85	25.76	8.68	No.28	0.63	9.90	11.12
No.2	0.73	20.19	9.84	No.29	0.66	11.11	10.71
No.3	0.64	15.26	11.00	No.30	0.63	10.81	11.15
No.4	0.73	16.33	9.86	No.31	0.61	10.21	11.47
No.5	0.71	13.41	10.07	No.32	0.63	10.76	11.26
No.6	0.70	10.91	10.28	No.33	0.51	8.18	13.49
No.7	0.69	10.74	10.33	No.34	0.59	10.30	11.83
No.8	0.49	6.52	13.92	No.35	0.38	5.72	17.50
No.9	0.44	4.90	15.33	No.36	0.65	12.78	10.86
No.10	0.45	4.42	15.21	No.37	0.64	13.16	10.98
No.11	0.45	4.12	15.10	No.38	0.52	9.88	13.26
No.12	0.46	3.70	14.88	No.39	0.54	10.15	12.73
No.13	0.46	3.66	14.85	No.40	0.48	8.37	14.36
No.14	0.45	3.73	14.99	No.41	0.37	5.93	17.79
No.15	0.45	3.72	14.97	No.42	0.49	8.72	14.03
No.16	0.45	3.77	15.07	No.43	0.47	7.83	14.52
No.17	0.60	6.04	11.71	No.44	0.39	5.58	17.30
No.18	0.45	4.14	15.09	No.45	0.00	0.00	0.00
No.19	0.48	4.48	14.15	No.46	0.00	0.00	0.00
No.20	0.50	4.89	13.75	No.47	0.00	0.00	0.00
No.21	0.44	4.31	15.36	No.48	0.00	0.00	0.00
No.22	0.50	5.37	13.73	No.49	0.00	0.00	0.00
No.23	0.42	4.64	15.88	No.50	0.00	0.00	0.00
No.24	0.53	6.55	13.04	No.51	0.00	0.00	0.00
No.25	0.41	5.03	16.48	No.52	0.00	0.00	0.00
No.26	0.51	6.68	13.58	No.53	0.00	0.00	0.00

土石流区域調査

様式3-2 建築物に作用すると想定される衝撃に関する事項

調査年度 平成29年度

溪流の位置	溪流番号	A125102-2	溪流名	椴川目の沢(3)-2	所在地	遠野市宮守町達首部41地割	
横断測線番号	土石流の高さh(m)	土石流の流体力Fd(kN/m ²)	建築物の耐力P2(kN/m ²)	横断測線番号	土石流の高さh(m)	土石流の流体力Fd(kN/m ²)	建築物の耐力P2(kN/m ²)
No.54	0.00	0.00	0.00	No.81	0.00	0.00	0.00
No.55	0.00	0.00	0.00	No.82	0.00	0.00	0.00
No.56	0.00	0.00	0.00	No.83	0.00	0.00	0.00
No.57	0.00	0.00	0.00	No.84	0.00	0.00	0.00
No.58	0.00	0.00	0.00	No.85	0.00	0.00	0.00
No.59	0.00	0.00	0.00	No.86	0.00	0.00	0.00
No.60	0.00	0.00	0.00	No.87	0.00	0.00	0.00
No.61	0.00	0.00	0.00				
No.62	0.00	0.00	0.00				
No.63	0.00	0.00	0.00				
No.64	0.00	0.00	0.00				
No.65	0.00	0.00	0.00				
No.66	0.00	0.00	0.00				
No.67	0.00	0.00	0.00				
No.68	0.00	0.00	0.00				
No.69	0.00	0.00	0.00				
No.70	0.00	0.00	0.00				
No.71	0.00	0.00	0.00				
No.72	0.00	0.00	0.00				
No.73	0.00	0.00	0.00				
No.74	0.00	0.00	0.00				
No.75	0.00	0.00	0.00				
No.76	0.00	0.00	0.00				
No.77	0.00	0.00	0.00				
No.78	0.00	0.00	0.00				
No.79	0.00	0.00	0.00				
No.80	0.00	0.00	0.00				