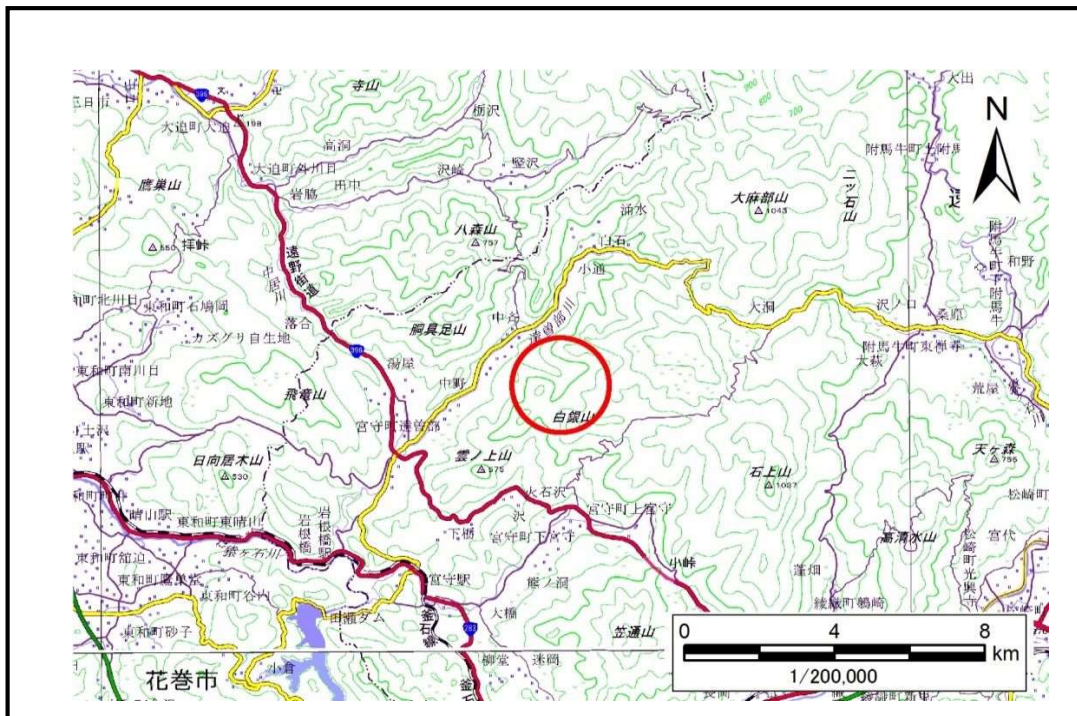


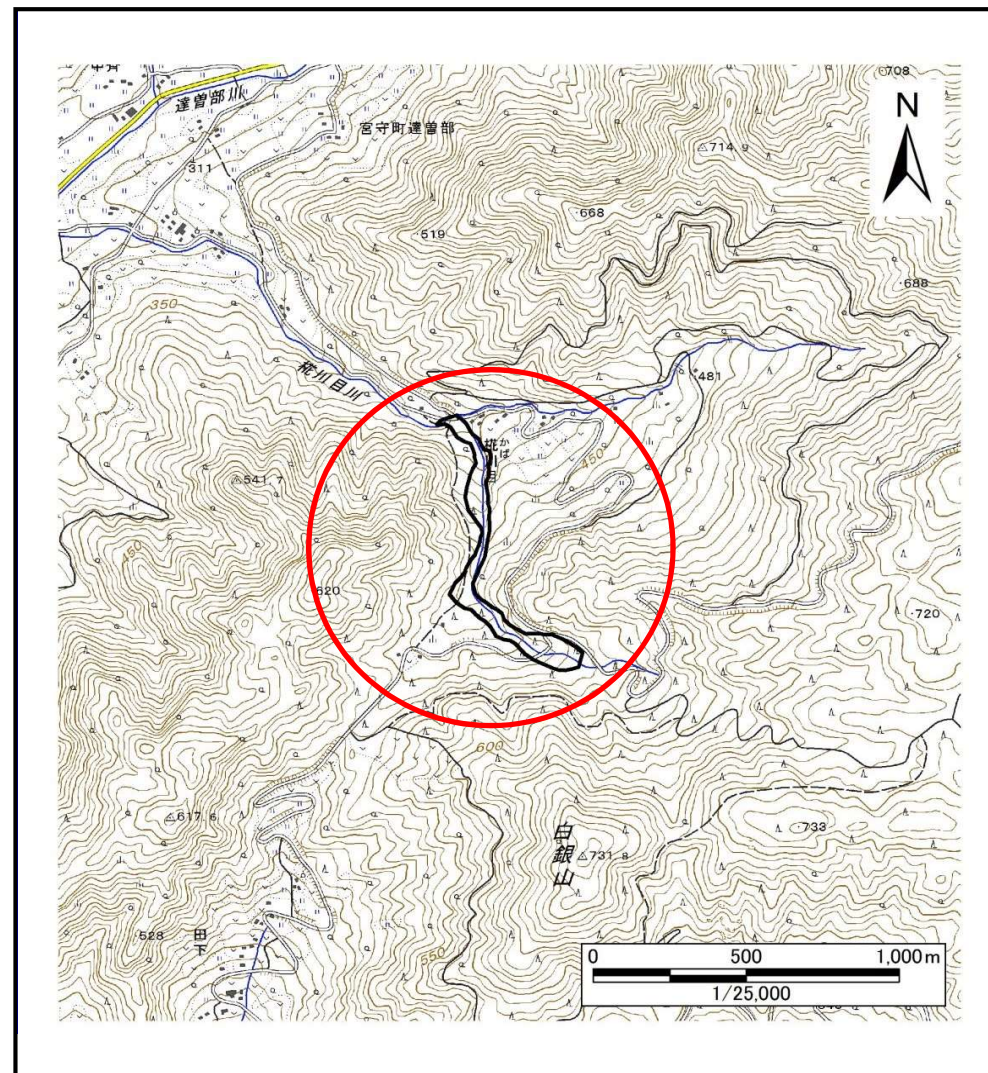
# 土砂災害防止に関する基礎調査(土石流)

表紙 概況,位置図

自然現象の種類	土石流
溪流番号	A125102-1
水系名	北上川
河川名	達曽部川
溪流名	栴川目の沢(3)-1
所在地	遠野市宮守町達曽部41地割
調査機関	県南広域振興局 土木部 遠野土木センター



概況図(S=1:200,000)



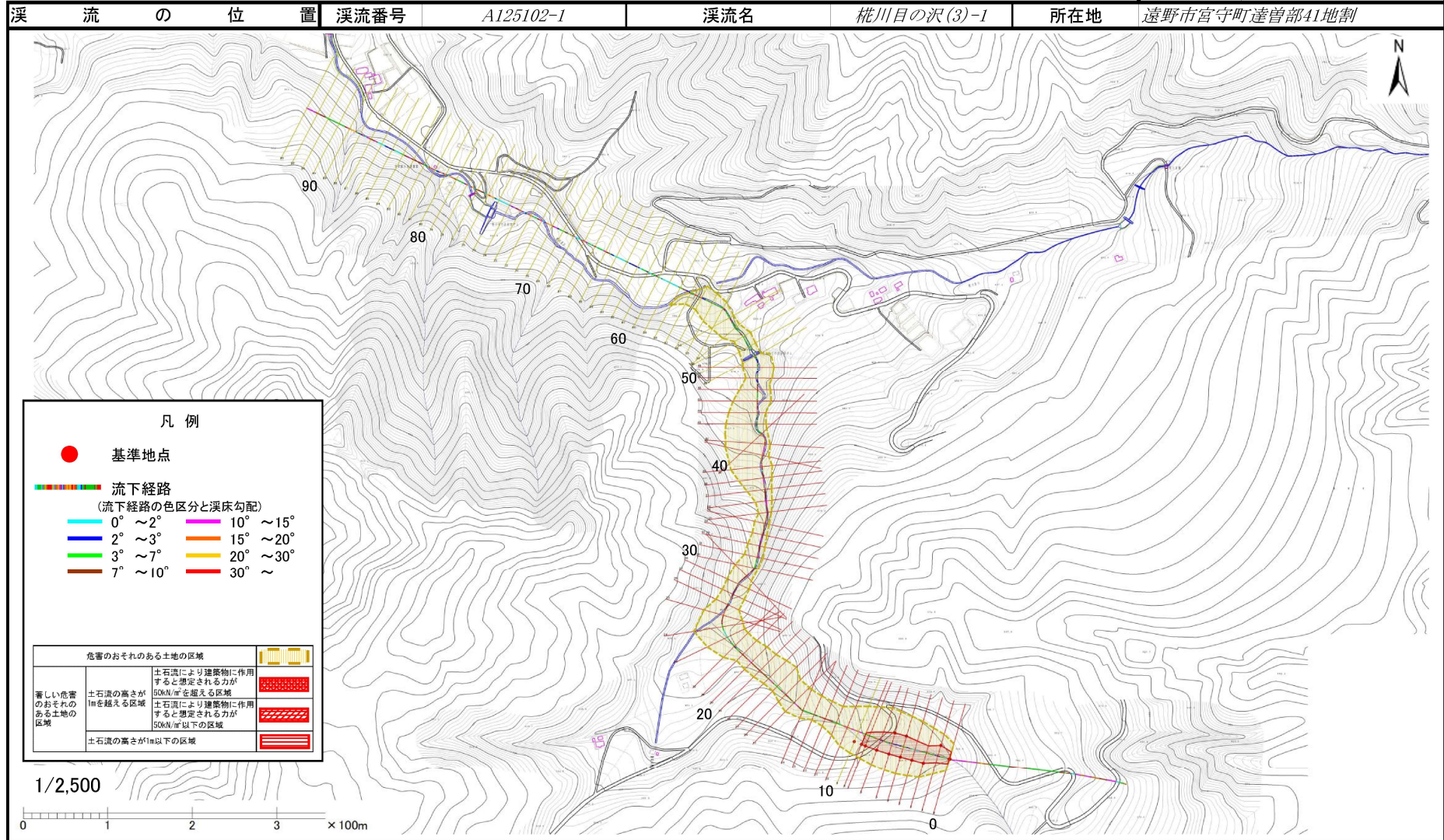
位置図(S=1:25,000)

国土地理院の電子地形図200,000『盛岡、一関』及び電子地形図25,000『上宮守』を掲載

# 土石流区域調査

様式3-1 危害のおそれのある土地、著しい危害のおそれのある土地の設定図

調査年度 平成29年度



## 土石流区域調査

様式3-2 建築物に作用すると想定される衝撃に関する事項

調査年度 平成29年度

溪流の位置	溪流番号	A125102-1	溪流名	A125102-1	所在地	遠野市宮守町達首部41地割	
横断測線番号	土石流の高さh(m)	土石流の流体力Fd(kN/m <sup>2</sup> )	建築物の耐力P2(kN/m <sup>2</sup> )	横断測線番号	土石流の高さh(m)	土石流の流体力Fd(kN/m <sup>2</sup> )	建築物の耐力P2(kN/m <sup>2</sup> )
No.0	1.05	26.25	7.37	No.27	0.91	16.18	8.20
No.1	0.74	15.41	9.75	No.28	0.98	17.57	7.77
No.2	0.74	15.42	9.75	No.29	1.06	19.59	7.32
No.3	0.74	14.70	9.80	No.30	1.16	22.43	6.84
No.4	0.73	13.75	9.86	No.31	1.06	18.28	7.30
No.5	0.73	12.63	9.90	No.32	1.17	22.08	6.78
No.6	0.72	11.18	9.93	No.33	1.28	26.81	6.37
No.7	0.72	10.93	9.93	No.34	1.36	31.22	6.10
No.8	0.73	10.00	9.91	No.35	1.32	30.66	6.23
No.9	0.73	9.44	9.89	No.36	1.22	26.78	6.57
No.10	1.13	17.39	6.95	No.37	1.11	23.89	7.04
No.11	0.79	9.78	9.27	No.38	0.98	20.73	7.73
No.12	0.77	10.33	9.48	No.39	0.69	12.75	10.37
No.13	1.03	15.85	7.48	No.40	0.68	13.15	10.51
No.14	0.74	10.95	9.72	No.41	1.29	32.98	6.34
No.15	0.93	16.04	8.06	No.42	1.28	34.59	6.38
No.16	0.71	11.83	10.04	No.43	1.15	28.47	6.86
No.17	0.70	12.49	10.28	No.44	1.09	25.99	7.13
No.18	0.70	12.51	10.28	No.45	1.00	22.67	7.66
No.19	1.03	21.00	7.48	No.46	1.11	25.69	7.05
No.20	1.09	20.84	7.15	No.47	0.87	18.61	8.54
No.21	1.10	21.53	7.11	No.48	0.81	15.71	9.04
No.22	1.02	18.96	7.55	No.49	0.00	0.00	0.00
No.23	0.95	16.63	7.93	No.50	0.00	0.00	0.00
No.24	0.74	11.08	9.77	No.51	0.00	0.00	0.00
No.25	0.95	15.29	7.98	No.52	0.00	0.00	0.00
No.26	1.03	18.38	7.49	No.53	0.00	0.00	0.00

## 土石流区域調査

様式3-2 建築物に作用すると想定される衝撃に関する事項

調査年度	平成29年度
------	--------

溪流の位置	溪流番号	A125102-1	溪流名	椴川目の沢(3)-1	所在地	遠野市宮守町達首部41地割
-------	------	-----------	-----	------------	-----	---------------

横断測線番号	土石流の高さh(m)	土石流の流体力Fd(kN/m <sup>2</sup> )	建築物の耐力P2(kN/m <sup>2</sup> )	横断測線番号	土石流の高さh(m)	土石流の流体力Fd(kN/m <sup>2</sup> )	建築物の耐力P2(kN/m <sup>2</sup> )
No.54	0.00	0.00	0.00	No.81	0.00	0.00	0.00
No.55	0.00	0.00	0.00	No.82	0.00	0.00	0.00
No.56	0.00	0.00	0.00	No.83	0.00	0.00	0.00
No.57	0.00	0.00	0.00	No.84	0.00	0.00	0.00
No.58	0.00	0.00	0.00	No.85	0.00	0.00	0.00
No.59	0.00	0.00	0.00	No.86	0.00	0.00	0.00
No.60	0.00	0.00	0.00	No.87	0.00	0.00	0.00
No.61	0.00	0.00	0.00	No.88	0.00	0.00	0.00
No.62	0.00	0.00	0.00	No.89	0.00	0.00	0.00
No.63	0.00	0.00	0.00	No.90	0.00	0.00	0.00
No.64	0.00	0.00	0.00	No.91	0.00	0.00	0.00
No.65	0.00	0.00	0.00	No.92	0.00	0.00	0.00
No.66	0.00	0.00	0.00	No.93	0.00	0.00	0.00
No.67	0.00	0.00	0.00				
No.68	0.00	0.00	0.00				
No.69	0.00	0.00	0.00				
No.70	0.00	0.00	0.00				
No.71	0.00	0.00	0.00				
No.72	0.00	0.00	0.00				
No.73	0.00	0.00	0.00				
No.74	0.00	0.00	0.00				
No.75	0.00	0.00	0.00				
No.76	0.00	0.00	0.00				
No.77	0.00	0.00	0.00				
No.78	0.00	0.00	0.00				
No.79	0.00	0.00	0.00				
No.80	0.00	0.00	0.00				