

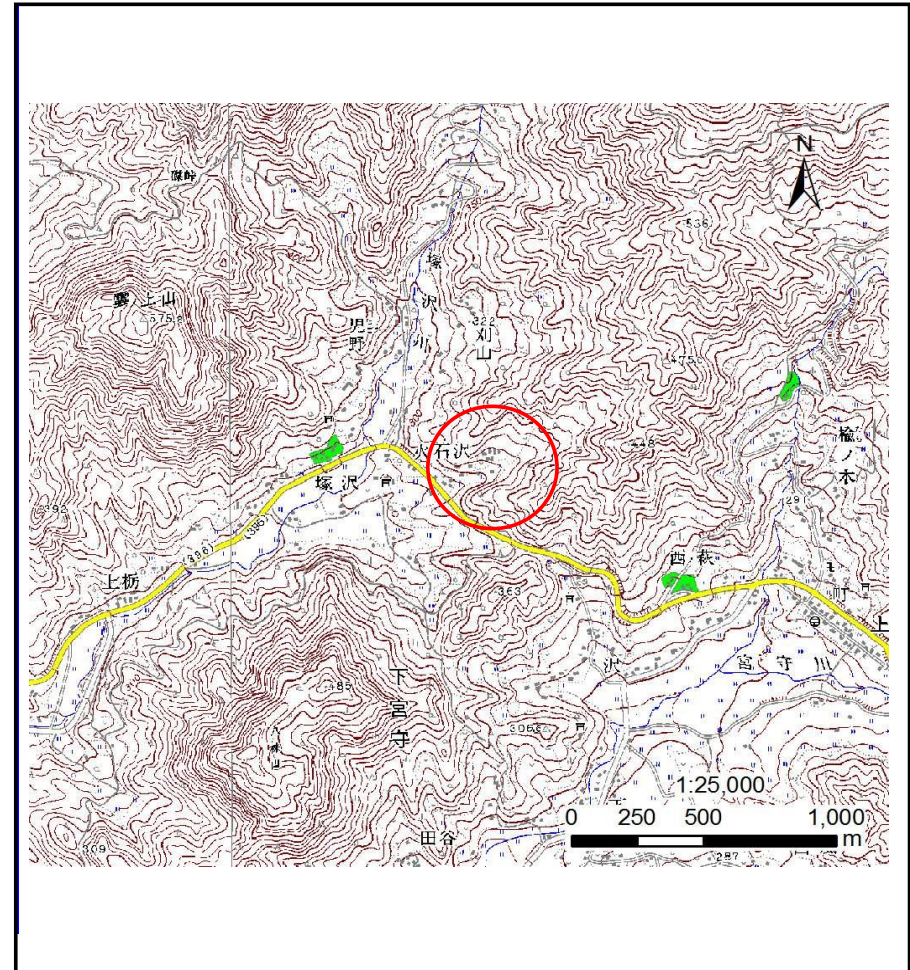
土砂災害防止に関する基礎調査(土石流)

表紙 位置,位置図

自然現象の種類	土石流
溪流番号	A125020
水系名	北上川
河川名	宮守川
溪流名	火石沢
所在地	遠野市宮守町下宮守火石沢
調査機関	県南広域振興局土木部 遠野土木センター



位置図(S=1:200,000)



概況図(S=1:25,000)

土石流区域調査

様式3-1 危害のおそれのある土地、著しい危害のおそれのある土地の設定図

調査年度

平成23年度

溪流の位置

溪流番号

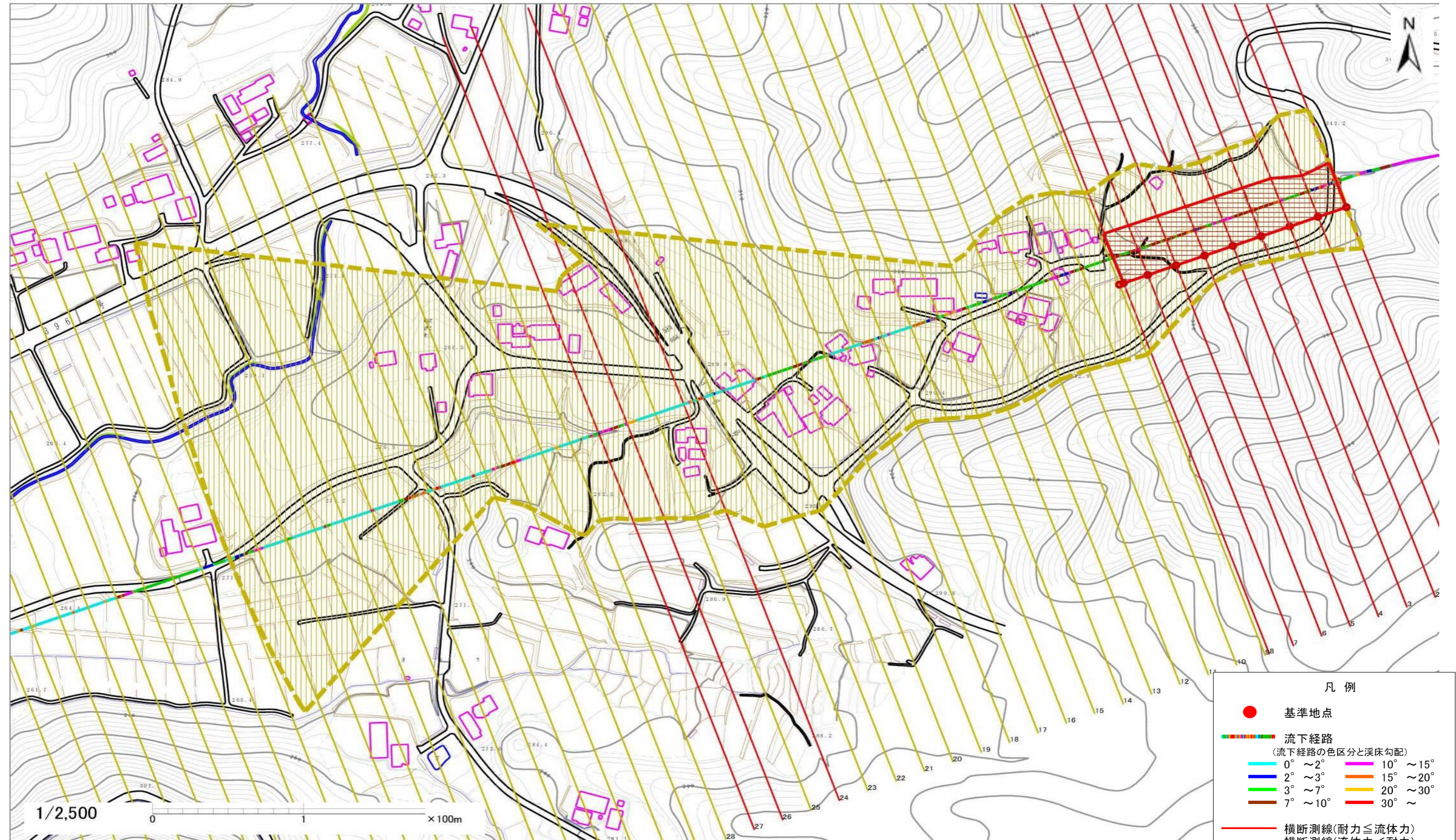
A125020

溪流名

火石沢

所在地

遠野市宮守町下宮守火石沢



凡例

- 基準地点
- 流下経路
(流下経路の色区分と溪床勾配)
- 0° ~ 2°
- 2° ~ 3°
- 3° ~ 7°
- 7° ~ 10°
- 10° ~ 15°
- 15° ~ 20°
- 20° ~ 30°
- 30° ~
- 横断測線(耐力 ≤ 流体力)
- 横断測線(流体力 < 耐力)

危険のおそれのある土地の区域	
著しい危害のおそれのある土地の区域	土石流により建築物に作用すると想定される力が50kN/m ² を超える区域
危険のおそれのある土地の区域	土石流により建築物に作用すると想定される力が50kN/m ² 以下の区域
土石流の高さが1m以下の区域	

土石流区域調書

様式3-2 建築物に作用すると想定される衝撃に関する事項

調査年度 平成23年度

溪流の位置	溪流番号	A125020	溪流名	火石沢	所在地	遠野市宮守町下宮守火石沢	
横断測線番号	土石流の高さh(m)	土石流の流体力Fd(kN/m ²)	建築物の耐力P2(kN/m ²)	横断測線番号	土石流の高さh(m)	土石流の流体力Fd(kN/m ²)	建築物の耐力P2(kN/m ²)
No.0	0.71	18.22	10.06	No.27	0.71	10.16	10.05
No.1	0.71	17.78	10.11	No.28	0.75	9.19	9.63
No.2	0.69	15.82	10.33	No.29	0.76	8.66	9.49
No.3	0.69	15.65	10.35	No.30	0.75	8.92	9.61
No.4	0.68	14.94	10.43	No.31	0.76	8.68	9.50
No.5	0.67	13.59	10.55	No.32	0.77	7.98	9.40
No.6	0.67	12.38	10.65	No.33	0.78	7.67	9.35
No.7	0.66	11.49	10.70	No.34	0.81	6.33	9.07
No.8	0.66	10.74	10.73	No.35	0.79	6.60	9.23
No.9	0.66	10.60	10.74	No.36	0.82	5.85	8.93
No.10	0.66	10.37	10.74	No.37	0.88	4.58	8.44
No.11	0.65	10.86	10.96	No.38	0.88	4.58	8.44
No.12	0.66	10.51	10.80	No.39	0.87	4.67	8.51
No.13	0.66	10.24	10.74	No.40	1.03	2.98	7.46
No.14	0.66	9.23	10.74				
No.15	0.66	8.46	10.70				
No.16	0.66	8.59	10.77				
No.17	0.67	8.08	10.67				
No.18	0.66	8.29	10.79				
No.19	0.67	8.02	10.67				
No.20	0.67	8.03	10.67				
No.21	0.67	7.92	10.66				
No.22	0.66	8.07	10.74				
No.23	0.67	7.53	10.61				
No.24	0.78	10.69	9.36				
No.25	0.74	9.36	9.70				
No.26	1.29	19.15	6.34				