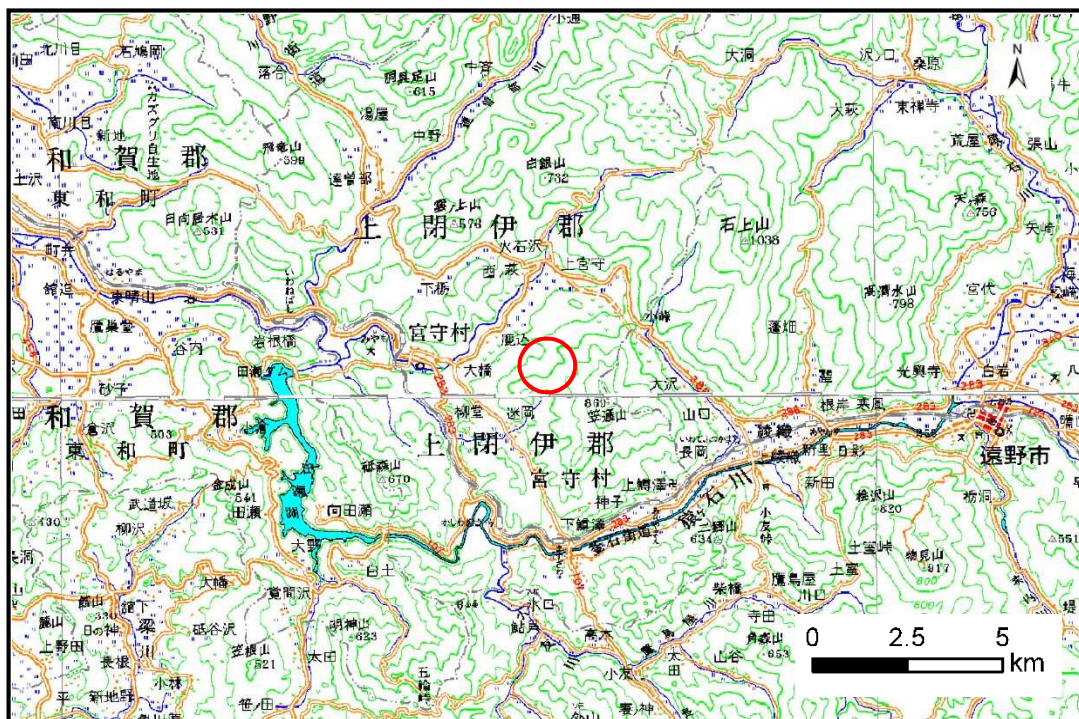


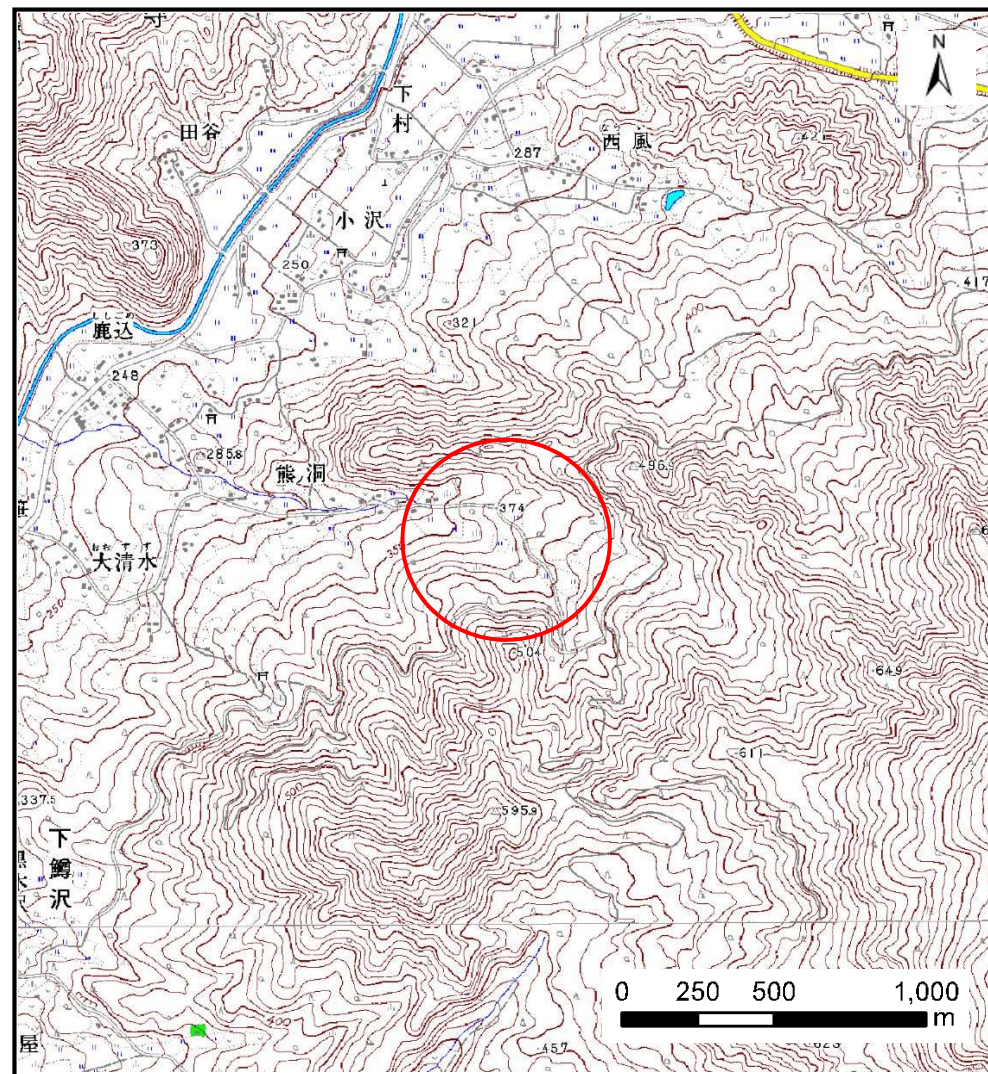
# 土砂災害防止に関する基礎調査(土石流)

表紙 概況,位置図

自然現象の種類	土石流
溪流番号	A125018
水系名	北上川
河川名	宮守川
溪流名	熊ノ洞沢(2)
所在地	遠野市宮守町下宮守42地割
調査機関	県南広域振興局土木部 遠野土木センター



位置図(S=1:200,000)



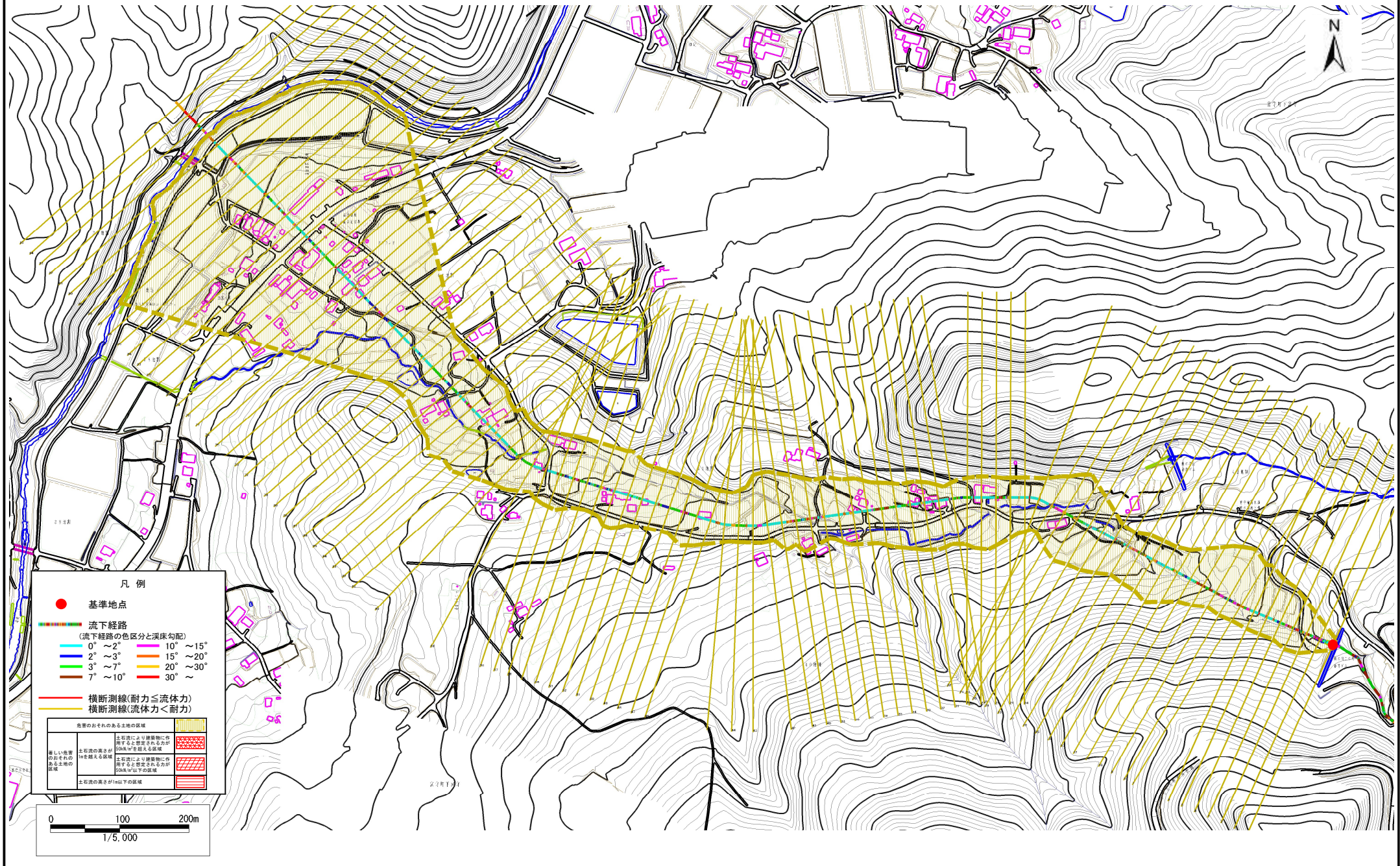
概況図(S=1:25,000)

# 土石流区域調査

様式3-1 危害のおそれのある土地、著しい危害のおそれのある土地の設定図 (1/4)

調査年度 平成27年度

溪流の位置	溪流番号	A125018	溪流名	熊ノ洞沢(2)	所在地	遠野市宮守町下宮守42地割
-------	------	---------	-----	---------	-----	---------------

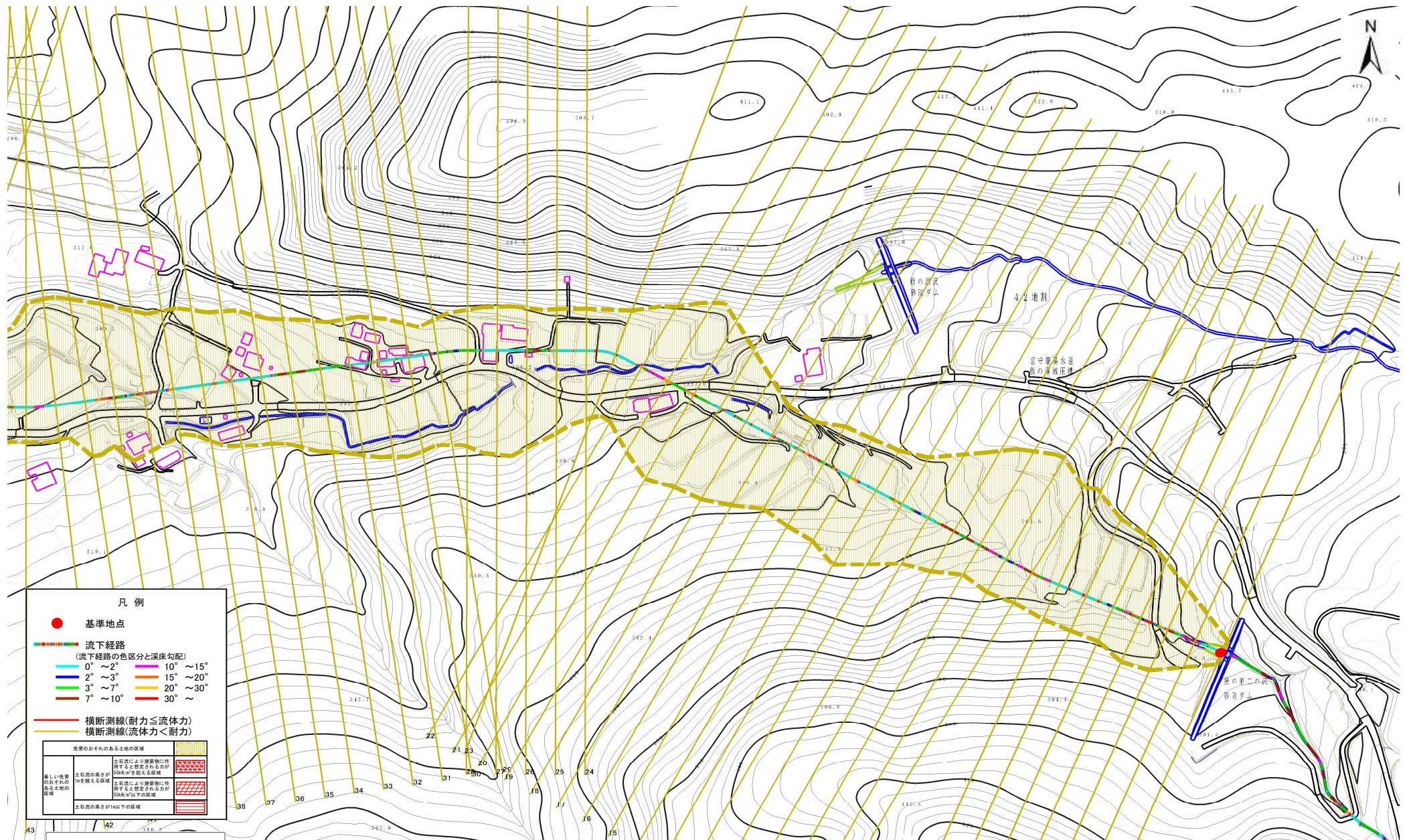


# 土石流区域調査

様式3-1 危害のおそれのある土地、著しい危害のおそれのある土地の設定図 (2/4)

調査年度 平成27年度

溪流の位置 溪流番号 A125018 溪流名 熊ノ洞沢(2) 所在地 遠野市宮守町下宮守42地割

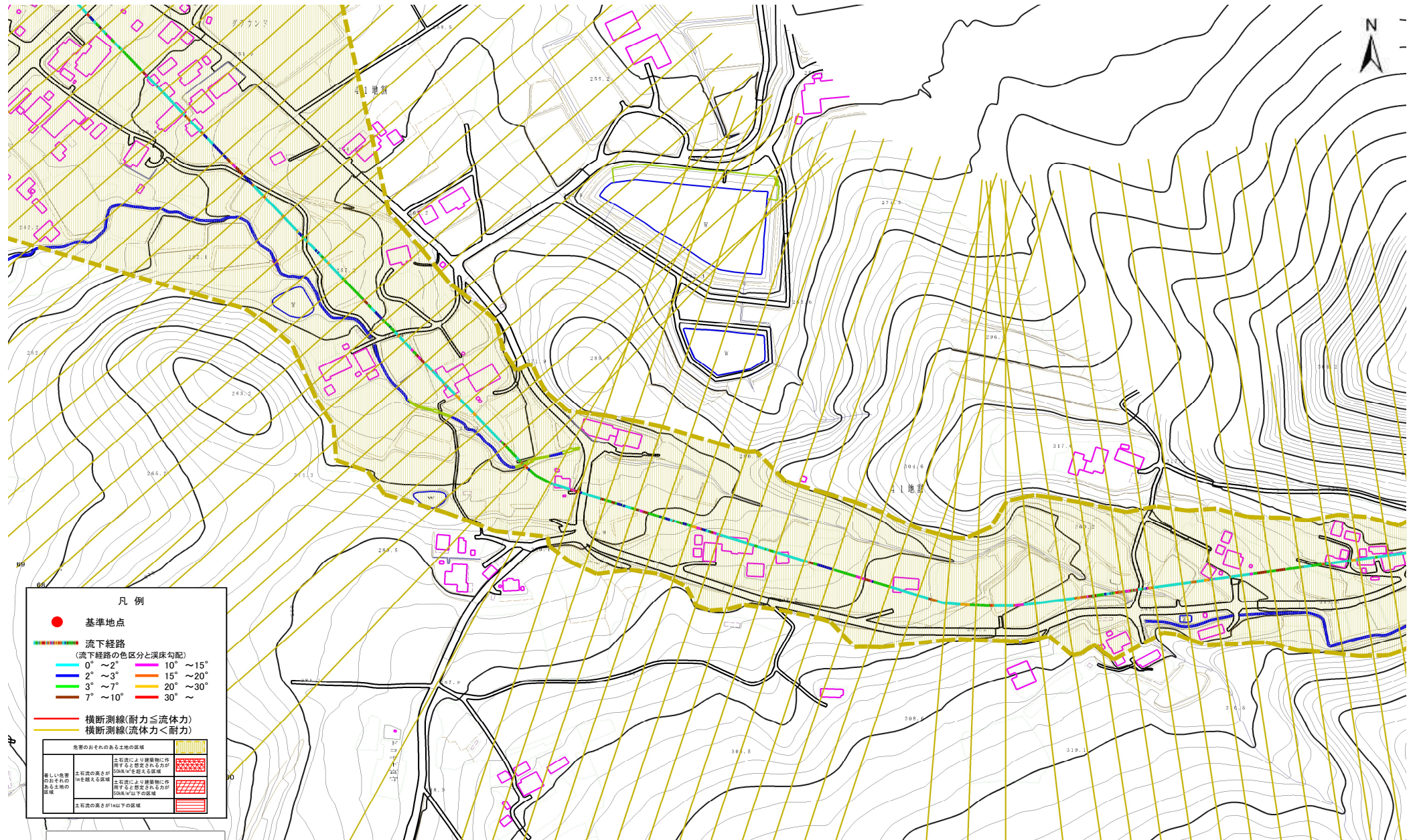


# 土石流区域調査

様式3-1 危害のおそれのある土地、著しい危害のおそれのある土地の設定図 (3/4)

調査年度 平成27年度

溪流の位置	溪流番号	A125018	溪流名	熊ノ洞沢(2)	所在地	遠野市宮守町下宮守42地割
-------	------	---------	-----	---------	-----	---------------

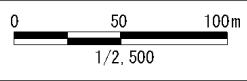


**凡例**

- 基準地点
- 流下経路  
(流下経路の色区分と溪床勾配)
- 0° ~ 2° (Blue)
- 2° ~ 3° (Green)
- 3° ~ 7° (Cyan)
- 7° ~ 10° (Yellow)
- 10° ~ 15° (Pink)
- 15° ~ 20° (Orange)
- 20° ~ 30° (Red)
- 30° ~ (Dark Red)

横断測線(耐力 ≤ 流体力)  
横断測線(流体力 < 耐力)

危害のおそれのある土地の区域	土砂流により建築物に作用すると想定される力が当該区域を流す区域	(Pattern: Diagonal lines)
著しい危害のおそれのある土地の区域	土砂流により建築物に作用すると想定される力が当該区域を流す区域	(Pattern: Horizontal lines)
土砂流の高さが1m以下の区域		(Pattern: Vertical lines)

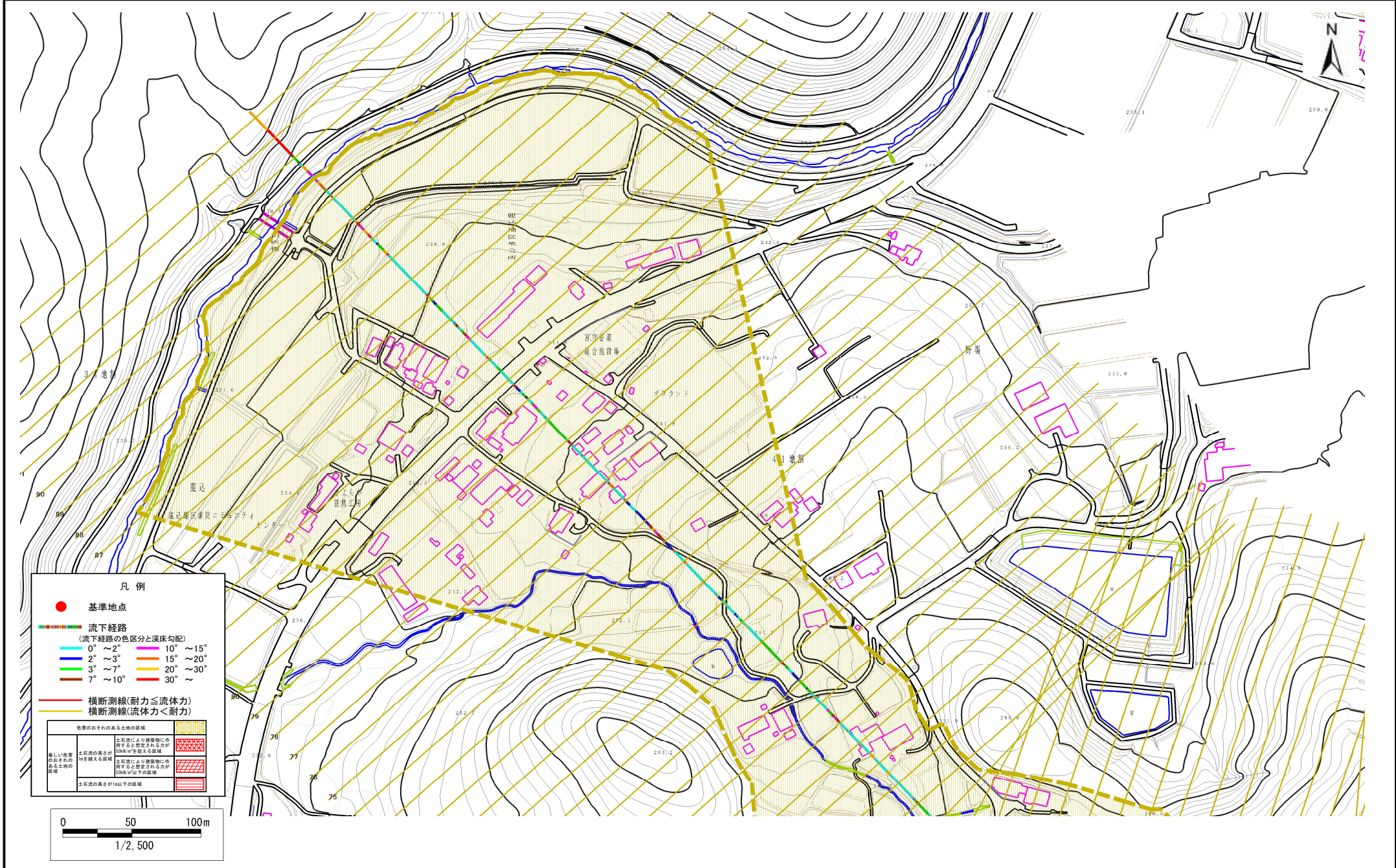


# 土石流区域調査

様式3-1 危害のおそれのある土地、著しい危害のおそれのある土地の設定図 (4/4)

調査年度 平成27年度

溪流の位置	溪流番号	A125018	溪流名	熊ノ洞沢(2)	所在地	遠野市宮守町下宮守42地割
-------	------	---------	-----	---------	-----	---------------



# 土石流区域調査

様式3-2 建築物に作用すると想定される衝撃に関する事項 (1/2)

調査年度 平成27年度

溪流の位置	溪流番号	A125018	溪流名	熊ノ洞沢(2)	所在地	遠野市宮守町下宮守42地割	
横断測線番号	土石流の高さh(m)	土石流の流体力Fd(kN/m <sup>2</sup> )	建築物の耐力P2(kN/m <sup>2</sup> )	横断測線番号	土石流の高さh(m)	土石流の流体力Fd(kN/m <sup>2</sup> )	建築物の耐力P2(kN/m <sup>2</sup> )
No.0	0.00	0.00	0.00	No.27	0.00	0.00	0.00
No.1	0.00	0.00	0.00	No.28	0.00	0.00	0.00
No.2	0.00	0.00	0.00	No.29	0.00	0.00	0.00
No.3	0.00	0.00	0.00	No.30	0.00	0.00	0.00
No.4	0.00	0.00	0.00	No.31	0.00	0.00	0.00
No.5	0.00	0.00	0.00	No.32	0.00	0.00	0.00
No.6	0.00	0.00	0.00	No.33	0.00	0.00	0.00
No.7	0.00	0.00	0.00	No.34	0.00	0.00	0.00
No.8	0.00	0.00	0.00	No.35	0.00	0.00	0.00
No.9	0.00	0.00	0.00	No.36	0.00	0.00	0.00
No.10	0.00	0.00	0.00	No.37	0.00	0.00	0.00
No.11	0.00	0.00	0.00	No.38	0.00	0.00	0.00
No.12	0.00	0.00	0.00	No.39	0.00	0.00	0.00
No.13	0.00	0.00	0.00	No.40	0.00	0.00	0.00
No.14	0.00	0.00	0.00	No.41	0.00	0.00	0.00
No.15	0.00	0.00	0.00	No.42	0.00	0.00	0.00
No.16	0.00	0.00	0.00	No.43	0.00	0.00	0.00
No.17	0.00	0.00	0.00	No.44	0.00	0.00	0.00
No.18	0.00	0.00	0.00	No.45	0.00	0.00	0.00
No.19	0.00	0.00	0.00	No.46	0.00	0.00	0.00
No.20	0.00	0.00	0.00	No.47	0.00	0.00	0.00
No.21	0.00	0.00	0.00	No.48	0.00	0.00	0.00
No.22	0.00	0.00	0.00	No.49	0.00	0.00	0.00
No.23	0.00	0.00	0.00	No.50	0.00	0.00	0.00
No.24	0.00	0.00	0.00	No.51	0.00	0.00	0.00
No.25	0.00	0.00	0.00	No.52	0.00	0.00	0.00
No.26	0.00	0.00	0.00	No.53	0.00	0.00	0.00

# 土 石 流 区 域 調 査

様式3-2 建築物に作用すると想定される衝撃に関する事項 (2/2)

調査年度 平成27年度

渓流の位置	溪流番号	A125018	溪流名	熊ノ洞沢(2)	所在地	遠野市宮守町下宮守42地割	
横断測線番号	土石流の高さh(m)	土石流の流体力Fd(kN/m <sup>2</sup> )	建築物の耐力P2(kN/m <sup>2</sup> )	横断測線番号	土石流の高さh(m)	土石流の流体力Fd(kN/m <sup>2</sup> )	建築物の耐力P2(kN/m <sup>2</sup> )
No.54	0.00	0.00	0.00	No.81	0.00	0.00	0.00
No.55	0.00	0.00	0.00	No.82	0.00	0.00	0.00
No.56	0.00	0.00	0.00	No.83	0.00	0.00	0.00
No.57	0.00	0.00	0.00	No.84	0.00	0.00	0.00
No.58	0.00	0.00	0.00	No.85	0.00	0.00	0.00
No.59	0.00	0.00	0.00	No.86	0.00	0.00	0.00
No.60	0.00	0.00	0.00	No.87	0.00	0.00	0.00
No.61	0.00	0.00	0.00	No.88	0.00	0.00	0.00
No.62	0.00	0.00	0.00	No.89	0.00	0.00	0.00
No.63	0.00	0.00	0.00	No.90	0.00	0.00	0.00
No.64	0.00	0.00	0.00	No.91	0.00	0.00	0.00
No.65	0.00	0.00	0.00	No.92	0.00	0.00	0.00
No.66	0.00	0.00	0.00	No.93	0.00	0.00	0.00
No.67	0.00	0.00	0.00	No.94	0.00	0.00	0.00
No.68	0.00	0.00	0.00	No.95	0.00	0.00	0.00
No.69	0.00	0.00	0.00				
No.70	0.00	0.00	0.00				
No.71	0.00	0.00	0.00				
No.72	0.00	0.00	0.00				
No.73	0.00	0.00	0.00				
No.74	0.00	0.00	0.00				
No.75	0.00	0.00	0.00				
No.76	0.00	0.00	0.00				
No.77	0.00	0.00	0.00				
No.78	0.00	0.00	0.00				
No.79	0.00	0.00	0.00				
No.80	0.00	0.00	0.00				