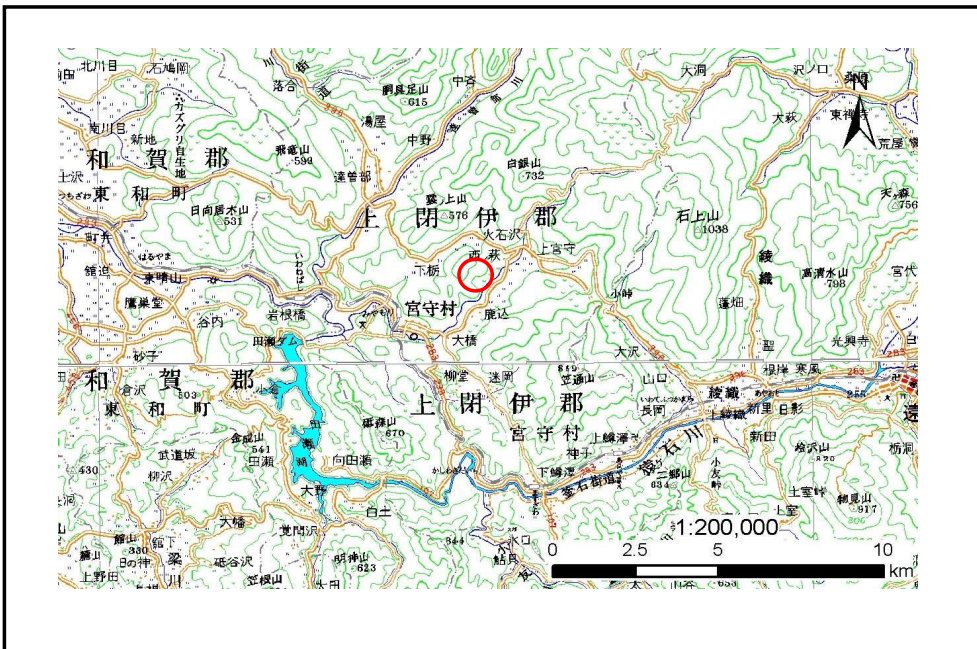


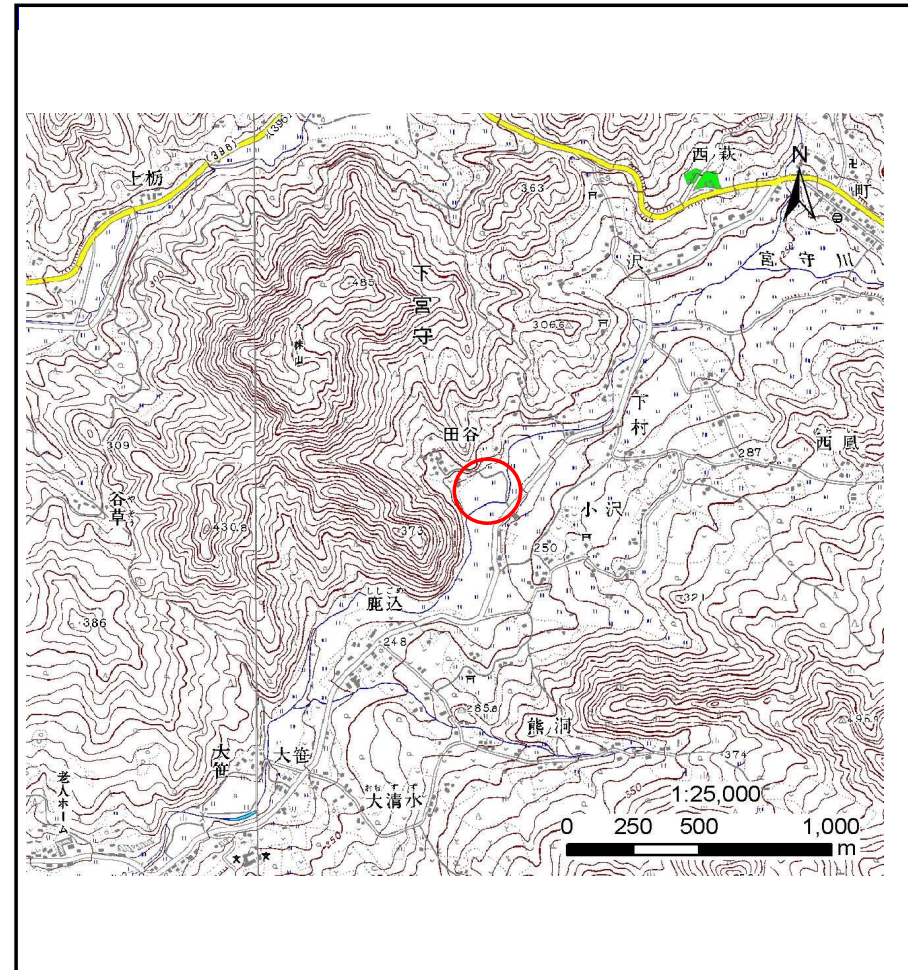
# 土砂災害防止に関する基礎調査(土石流)

表紙 位置位置図

自然現象の種類	土石流
溪流番号	A125016
水系名	北上川
河川名	宮守川
溪流名	田谷の沢(2)
所在地	遠野市宮守町下宮守田谷
調査機関	県南広域振興局土木部 遠野土木センター



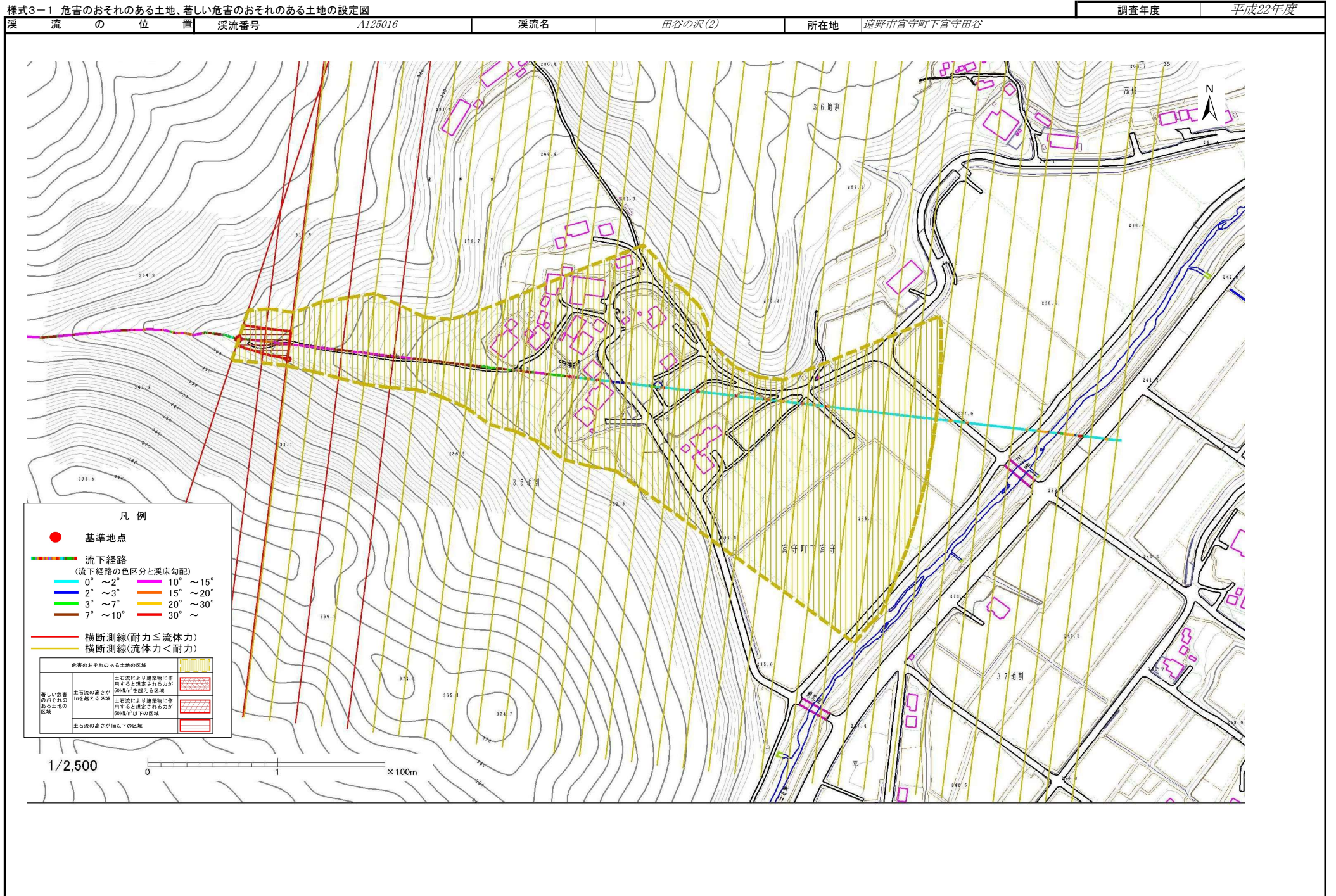
位置図(S=1:200,000)



概況図(S=1:25,000)

# 土石流区域調査

様式3-1 危害のおそれのある土地、著しい危害のおそれのある土地の設定図



## 土石流区域調査

様式3-2 建築物に作用すると想定される衝撃に関する事項

調査年度 平成22年度

溪流の位置	溪流番号	A125016	溪流名	田谷の沢(2)	所在地	遠野市宮守町下宮守田谷	
横断測線番号	土石流の高さh(m)	土石流の流体力Fd(kN/m <sup>2</sup> )	建築物の耐力P2(kN/m <sup>2</sup> )	横断測線番号	土石流の高さh(m)	土石流の流体力Fd(kN/m <sup>2</sup> )	建築物の耐力P2(kN/m <sup>2</sup> )
No.0	0.69	21.47	10.36	No.27	0.55	2.27	12.62
No.1	0.57	14.98	12.19	No.28	0.57	2.04	12.23
No.2	0.78	22.84	9.29	No.29	0.75	1.03	9.64
No.3	0.52	13.21	13.28	No.30	0.68	1.27	10.53
No.4	0.52	13.31	13.32	No.31	0.78	0.95	9.35
No.5	0.52	13.34	13.34	No.32	1.05	0.51	7.35
No.6	0.52	13.32	13.33	No.33	1.16	0.42	6.84
No.7	0.52	13.34	13.33				
No.8	0.52	12.92	13.35				
No.9	0.50	11.50	13.74				
No.10	0.49	10.68	13.96				
No.11	0.49	10.76	14.01				
No.12	0.49	10.76	14.01				
No.13	0.48	10.02	14.13				
No.14	0.48	9.51	14.26				
No.15	0.48	9.53	14.27				
No.16	0.47	8.69	14.45				
No.17	0.46	7.55	14.66				
No.18	0.46	6.64	14.77				
No.19	0.46	6.51	14.77				
No.20	0.46	5.64	14.77				
No.21	0.46	5.35	14.74				
No.22	0.46	4.93	14.66				
No.23	0.47	4.61	14.58				
No.24	0.48	3.64	14.11				
No.25	0.52	2.81	13.36				
No.26	0.54	2.45	12.89				