

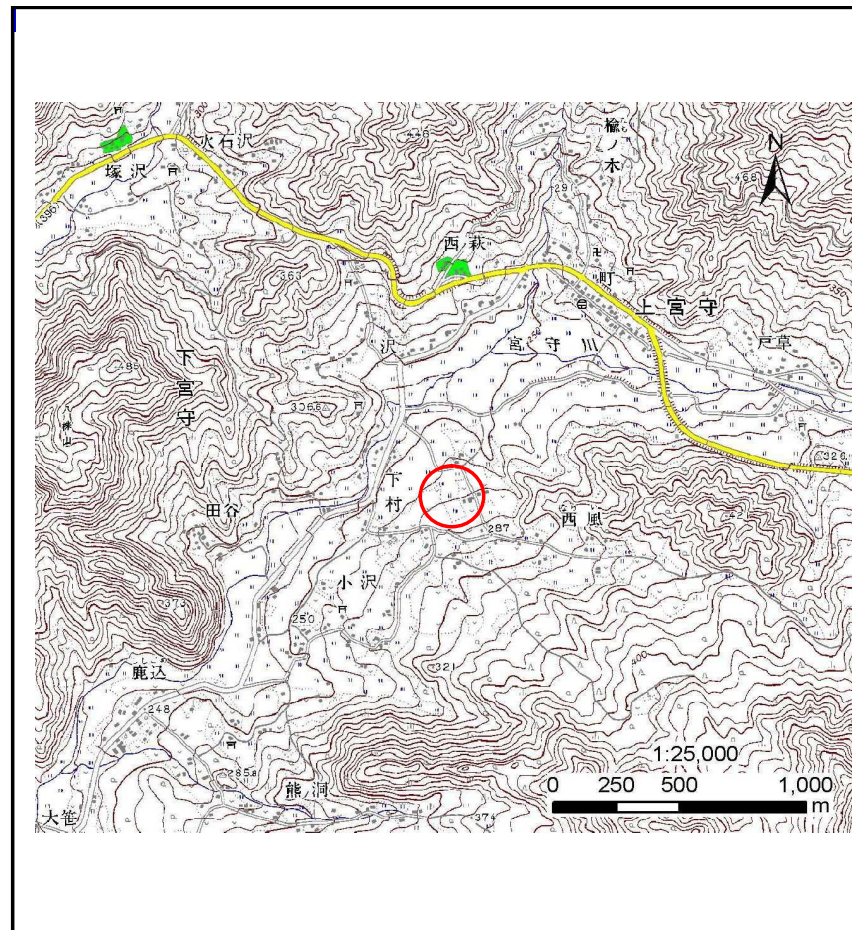
土砂災害防止に関する基礎調査(土石流)

表紙 位置,位置図

自然現象の種類	土石流
溪流番号	A125014
水系名	北上川
河川名	宮守川
溪流名	中宿の沢
所在地	遠野市宮守町上宮守29地割
調査機関	県南広域振興局土木部 遠野土木センター



位置図(S=1:200,000)



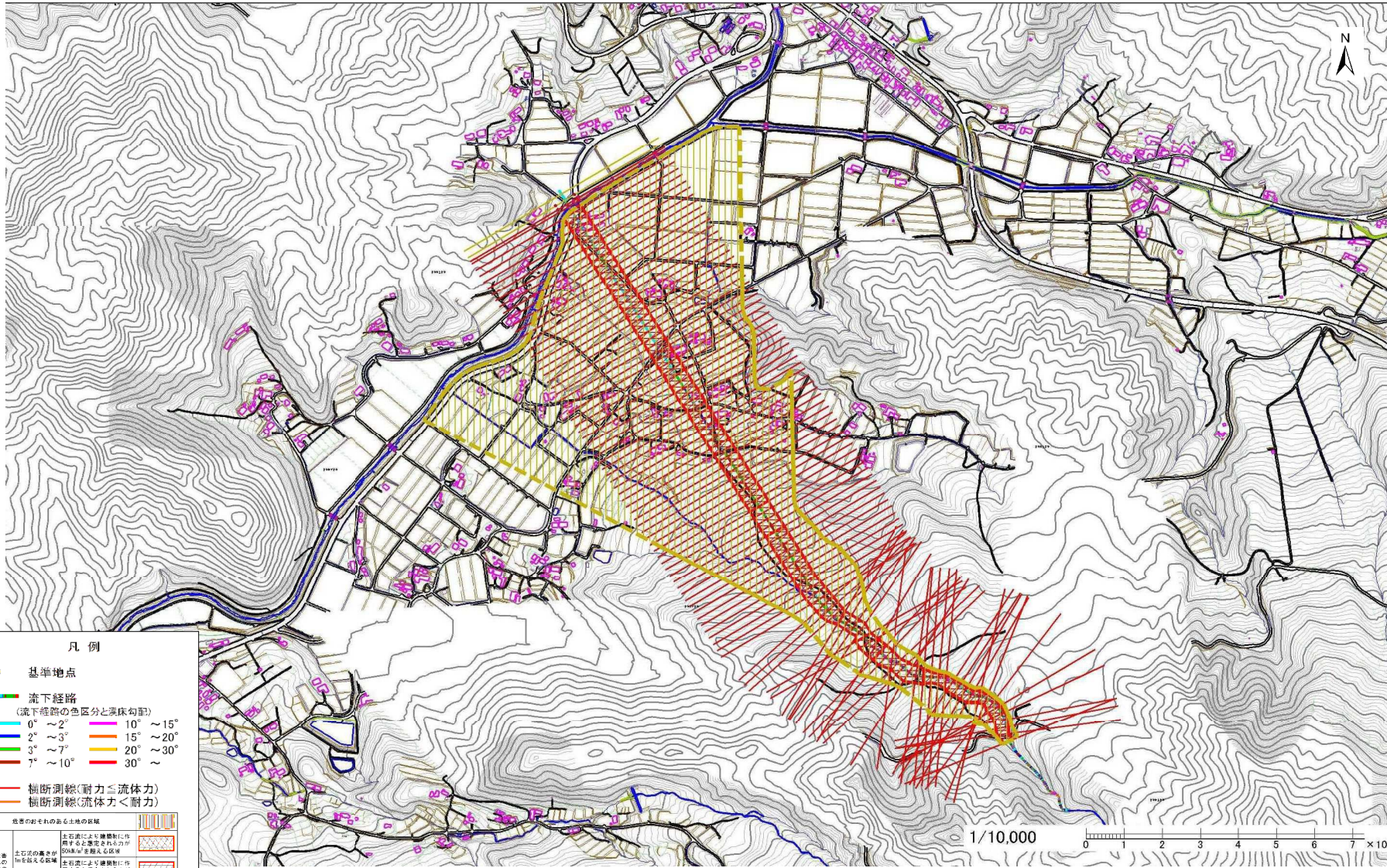
概況図(S=1:25,000)

土石流区域調査

様式3-1 危害のおそれのある土地、著しい危害のおそれのある土地の設定図

調査年度 平成22年度

渓流の位置 渓流番号 A125014 渓流名 中宿の沢 所在地 遠野市宮守町上宮守29地割



凡例

- 基準地点
- 流下経路 (流下経路の色区分と渠床勾配)
 - 0° ~ 2°
 - 2° ~ 3°
 - 3° ~ 7°
 - 7° ~ 10°
 - 10° ~ 15°
 - 15° ~ 20°
 - 20° ~ 30°
 - 30° ~
- 横断測線(耐力 ≤ 流体力)
- 横断測線(流体力 < 耐力)

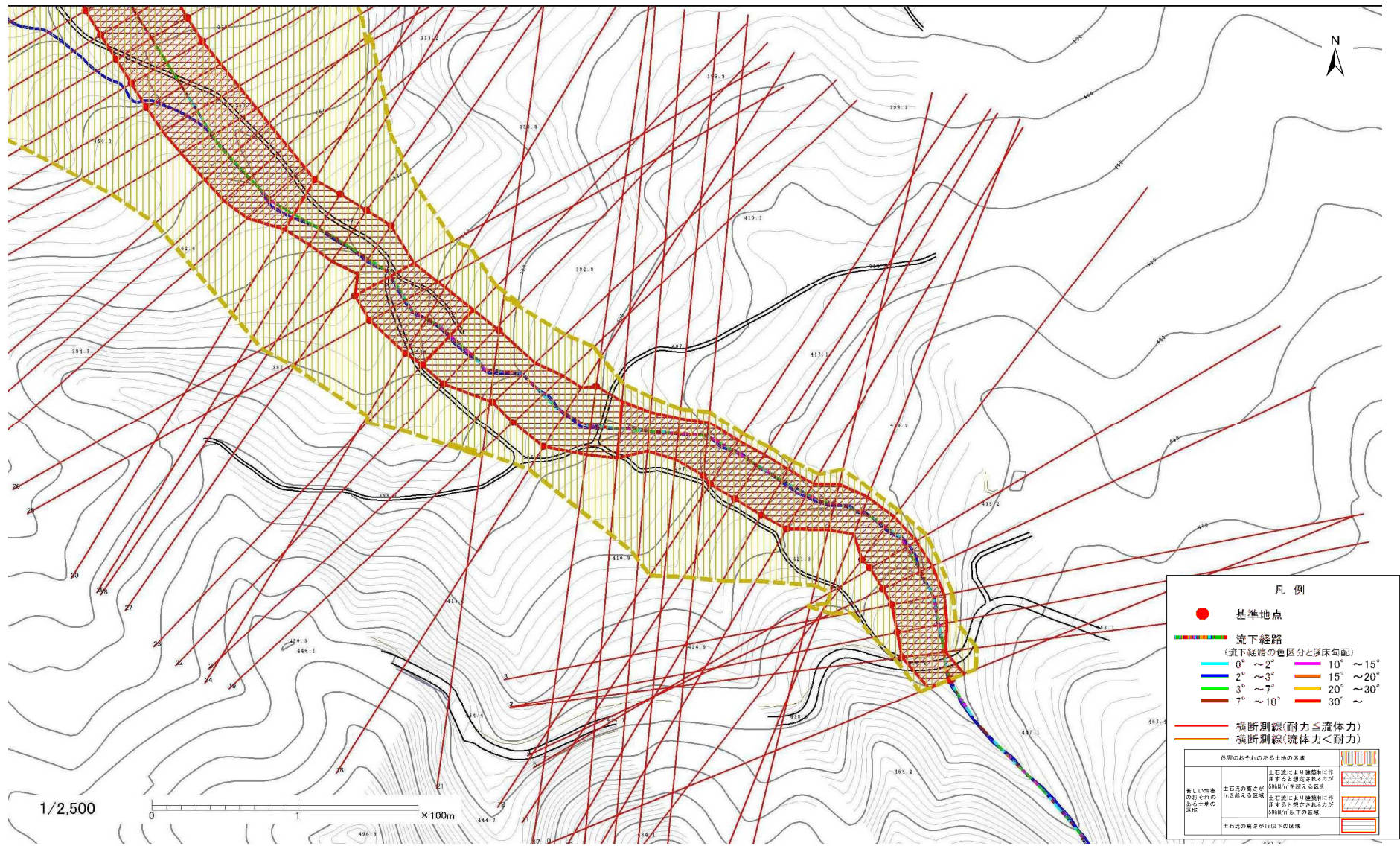
危害のおそれのある土地の区域	
土石流による建築物に作用すると想定される力が50kN/m ² を超える区域	著しい危害のおそれのある土地の区域
土石流の浸透が妨げられる区域	著しい危害のおそれのある土地の区域
土石流による建築物に作用すると想定される力が50kN/m ² 以下の区域	著しい危害のおそれのある土地の区域
土石流の浸透が1m以下の区域	著しい危害のおそれのある土地の区域

土石流区域調査

様式3-1 危害のおそれのある土地、著しい危害のおそれのある土地の設定図(1/4)

調査年度 平成22年度

溪流の位置 溪流番号 A125014 溪流名 中宿の沢 所在地 遠野市宮守町上宮守29地割



土石流区域調査書

様式3-1 危害のおそれのある土地、著しい危害のおそれのある土地の設定図(2/4)

調査年度

平成22年度

溪流の位置

溪流番号

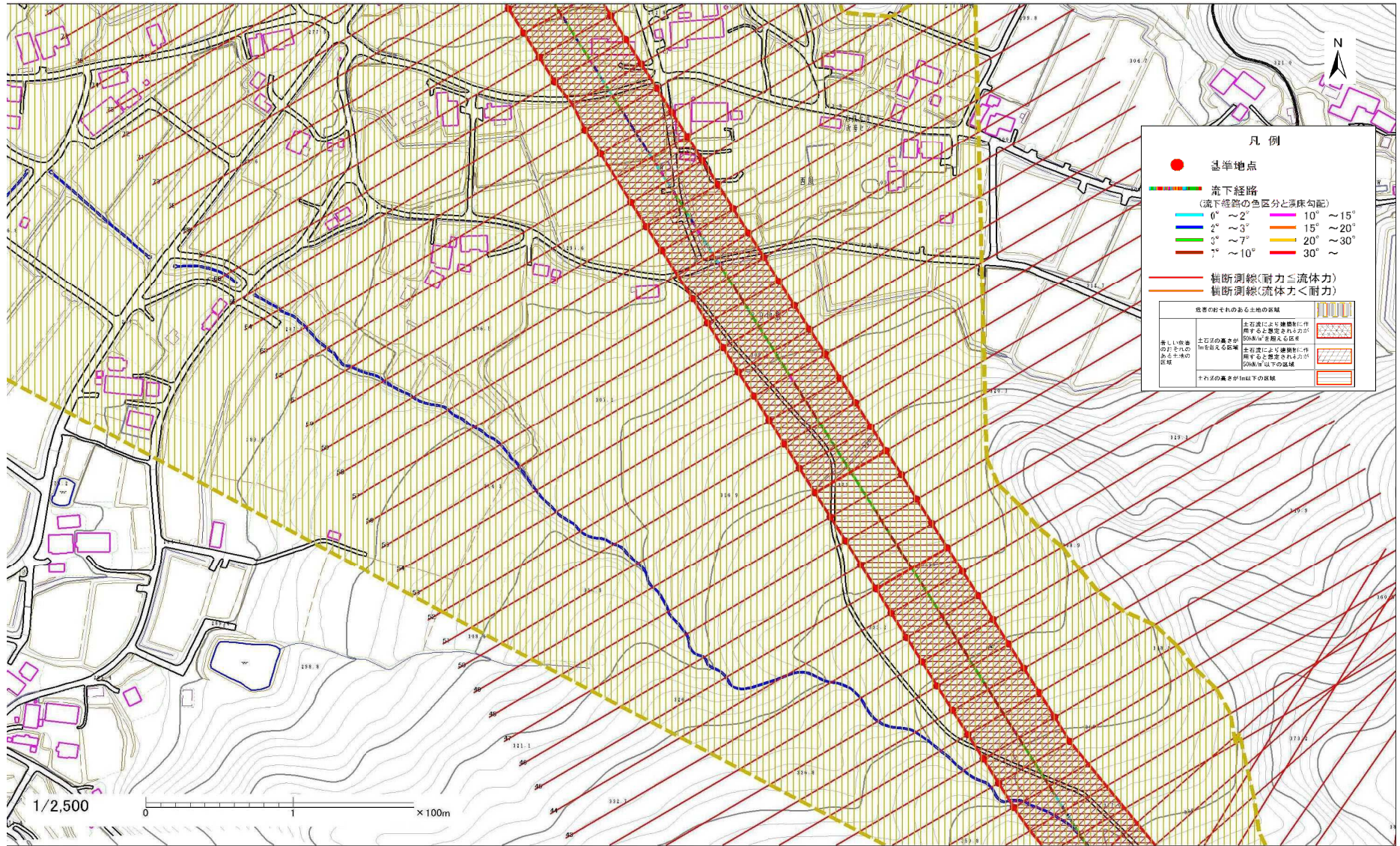
A125014

溪流名

中宿の沢

所在地

遠野市宮守町上宮守29地割



土石流区域調査書

様式3-1 危害のおそれのある土地、著しい危害のおそれのある土地の設定図(4/4)

調査年度

平成22年度

溪流番号

A125014

溪流名

中宿の沢

所在地

遠野市宮守町上宮守29地割



土石流区域調書

様式3-2 建築物に作用すると想定される衝撃に関する事項

調査年度 平成22年度

渓流の位置	溪流番号	A125014	溪流名	中宿の沢	所在地	遠野市宮守町上宮守29地割	
横断測線番号	土石流の高さh(m)	土石流の流体力Fd(kN/m ²)	建築物の耐力P2(kN/m ²)	横断測線番号	土石流の高さh(m)	土石流の流体力Fd(kN/m ²)	建築物の耐力P2(kN/m ²)
No.0	1.74	39.61	5.25	No.27	0.99	17.54	7.69
No.1	1.07	15.61	7.23	No.28	0.99	17.47	7.68
No.2	1.07	15.70	7.24	No.29	0.98	17.98	7.77
No.3	1.08	14.27	7.18	No.30	0.99	17.61	7.70
No.4	1.07	14.53	7.23	No.31	1.34	26.39	6.16
No.5	1.06	15.01	7.32	No.32	1.26	24.27	6.42
No.6	1.06	14.78	7.28	No.33	1.40	26.82	5.98
No.7	1.64	26.53	5.41	No.34	1.38	25.95	6.05
No.8	1.48	23.17	5.78	No.35	1.50	26.42	5.73
No.9	1.05	15.53	7.33	No.36	1.04	16.10	7.44
No.10	1.06	15.27	7.29	No.37	1.06	15.23	7.28
No.11	1.03	16.30	7.47	No.38	1.07	15.04	7.25
No.12	1.04	15.91	7.40	No.39	1.06	15.49	7.33
No.13	1.02	16.60	7.53	No.40	1.05	15.79	7.38
No.14	1.47	29.76	5.80	No.41	1.05	15.74	7.37
No.15	1.51	31.35	5.71	No.42	1.04	15.86	7.39
No.16	1.21	22.73	6.63	No.43	1.04	16.10	7.44
No.17	1.00	17.23	7.64	No.44	1.03	16.18	7.45
No.18	0.99	17.65	7.71	No.45	1.01	16.91	7.58
No.19	1.00	17.13	7.62	No.46	0.99	17.59	7.70
No.20	0.99	17.76	7.73	No.47	0.99	17.72	7.72
No.21	0.98	17.86	7.75	No.48	0.98	17.82	7.74
No.22	0.99	17.63	7.70	No.49	1.00	17.30	7.65
No.23	0.98	17.79	7.73	No.50	1.01	16.98	7.59
No.24	1.01	16.93	7.58	No.51	1.01	16.92	7.58
No.25	1.01	16.92	7.58	No.52	1.01	16.75	7.55
No.26	1.02	16.57	7.52	No.53	1.01	16.82	7.57

土石流区域調書

様式3-2 建築物に作用すると想定される衝撃に関する事項

調査年度 平成22年度

溪流の位置	溪流番号	A125014	溪流名	中宿の沢	所在地	遠野市宮守町上宮守29地割	
横断測線番号	土石流の高さh(m)	土石流の流体力Fd(kN/m ²)	建築物の耐力P2(kN/m ²)	横断測線番号	土石流の高さh(m)	土石流の流体力Fd(kN/m ²)	建築物の耐力P2(kN/m ²)
No.54	1.02	16.44	7.50	No.81	1.13	11.62	6.97
No.55	1.03	16.25	7.46	No.82	1.13	11.56	6.96
No.56	1.04	15.86	7.39	No.83	1.08	12.69	7.21
No.57	1.05	15.72	7.37	No.84	1.18	9.56	6.76
No.58	1.01	16.86	7.57	No.85	1.14	10.23	6.93
No.59	1.02	16.74	7.55	No.86	1.14	10.23	6.93
No.60	1.03	16.30	7.47	No.87	1.10	10.83	7.08
No.61	1.03	16.35	7.48	No.88	1.17	9.69	6.79
No.62	1.01	17.05	7.60	No.89	1.18	9.33	6.73
No.63	1.04	16.05	7.43	No.90	1.16	9.68	6.82
No.64	1.05	15.72	7.37	No.91	1.21	8.66	6.63
No.65	1.03	16.29	7.47	No.92	1.15	9.58	6.88
No.66	1.03	16.11	7.44	No.93	1.22	8.28	6.57
No.67	1.04	15.92	7.41	No.94	1.21	8.39	6.60
No.68	1.08	14.83	7.21	No.95	1.31	6.66	6.26
No.69	1.09	14.60	7.17	No.96	1.30	6.72	6.28
No.70	1.08	14.74	7.19	No.97	1.17	8.34	6.79
No.71	1.07	15.06	7.25	No.98	1.32	6.51	6.23
No.72	1.11	12.47	7.03	No.99	1.43	5.18	5.89
No.73	1.12	12.00	7.00	No.100	1.57	4.17	5.57
No.74	1.04	14.05	7.43				
No.75	1.07	13.14	7.24				
No.76	1.10	12.54	7.12				
No.77	1.12	12.12	7.03				
No.78	1.12	12.05	7.01				
No.79	1.10	12.46	7.10				
No.80	1.12	11.97	7.00				