

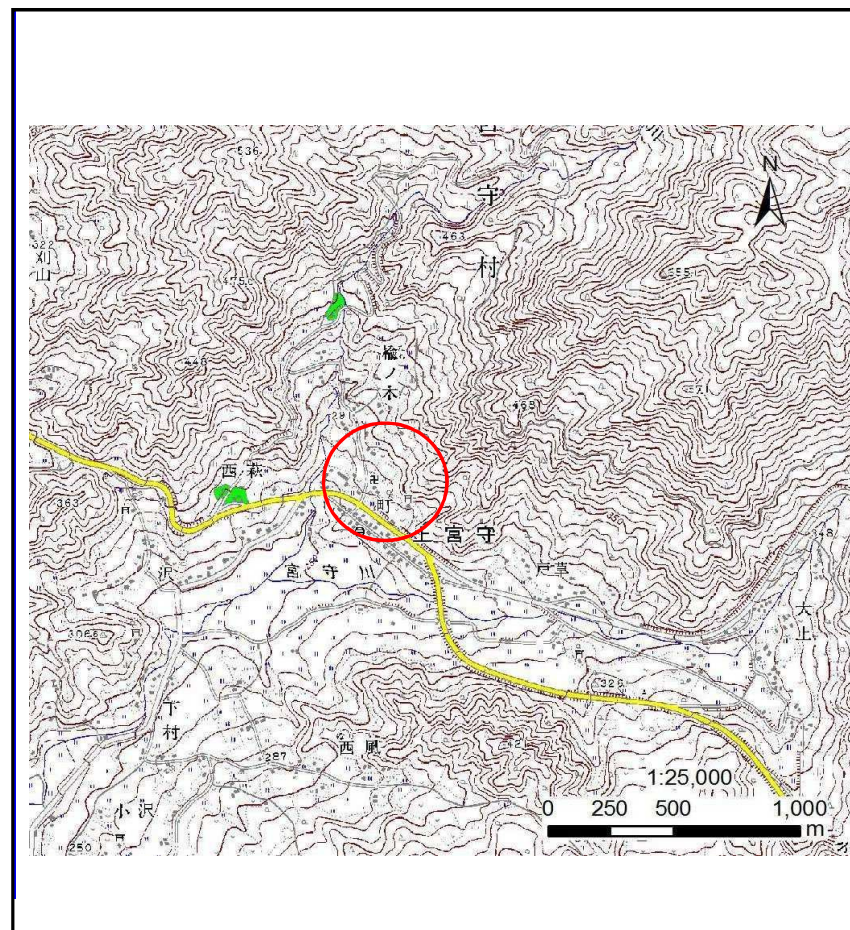
## 土砂災害防止に関する基礎調査(土石流)

表紙 位置,位置図

|         |                     |
|---------|---------------------|
| 自然現象の種類 | 土石流                 |
| 溪流番号    | A125013             |
| 水系名     | 北上川                 |
| 河川名     | 宮守川                 |
| 溪流名     | 町の沢                 |
| 所在地     | 遠野市宮守町上宮守13地割       |
| 調査機関    | 県南広域振興局土木部 遠野土木センター |



位置図(S=1:200,000)



概況図(S=1:25,000)

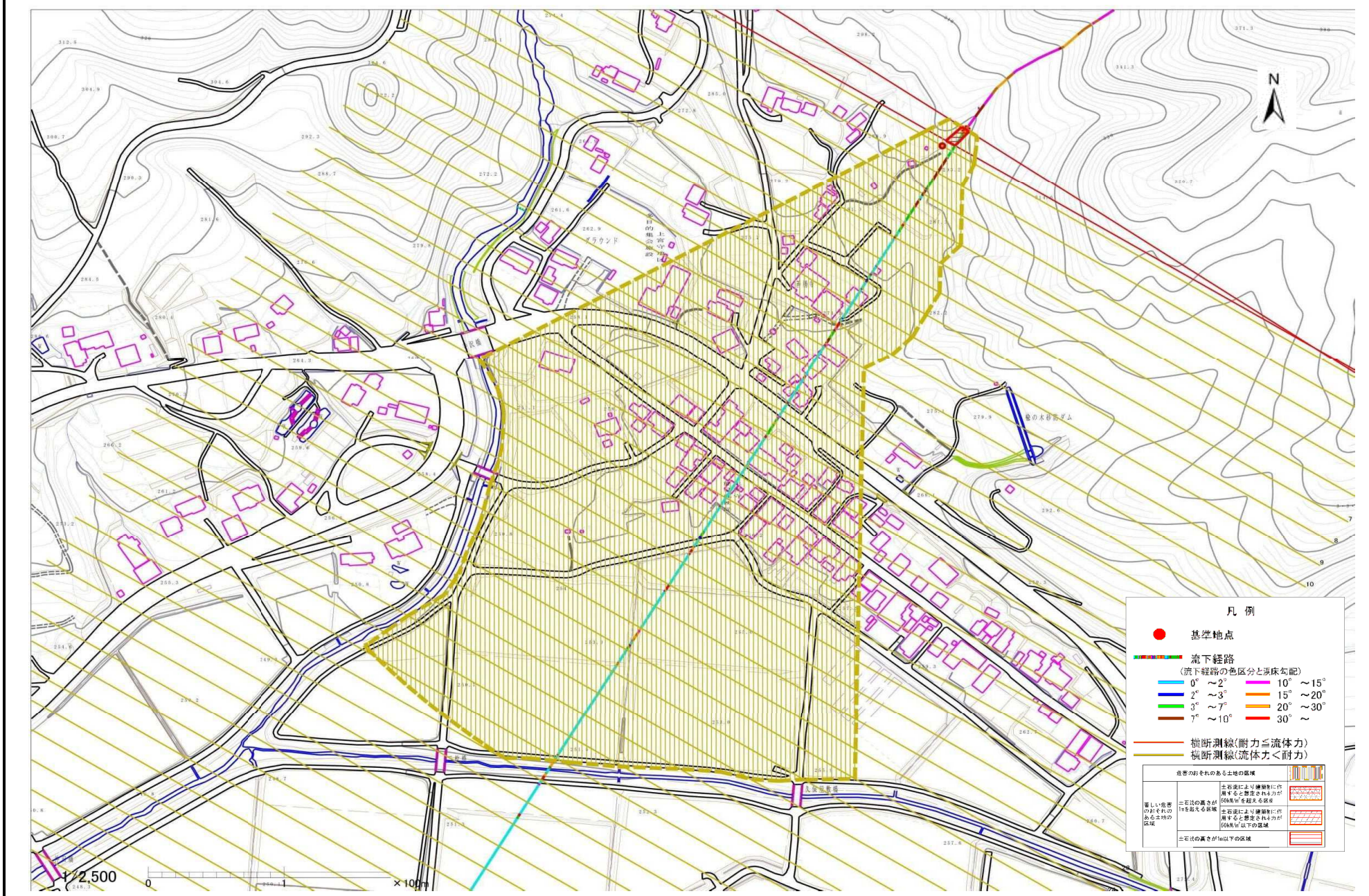


# 土石流区域調書

様式3-1 危害のおそれのある土地、著しい危害のおそれのある土地の設定図(全体)

調査年度 平成23年度

渓流の位置 渓流番号 A125013 渓流名 町の沢 所在地 遠野市宮守町上宮守13地割



## 土石流区域調書

様式3-2 建築物に作用すると想定される衝撃に関する事項

調査年度 平成24年度

| 溪流の位置  | 溪流番号       | A125013                       | 溪流名                          | 町の沢    | 所在地        | 調査年度 <span style="border: 1px solid black; padding: 2px;">平成24年度</span> |                              |
|--------|------------|-------------------------------|------------------------------|--------|------------|---|------------------------------|
|        |            |                               |                              |        |            | 遠野市宮守町上宮守13地割   |                              |
| 横断測線番号 | 土石流の高さh(m) | 土石流の流体力Fd(kN/m <sup>2</sup> ) | 建築物の耐力P2(kN/m <sup>2</sup> ) | 横断測線番号 | 土石流の高さh(m) | 土石流の流体力Fd(kN/m <sup>2</sup> )   | 建築物の耐力P2(kN/m <sup>2</sup> ) |
| No.0   | 0.91       | 43.12                         | 8.23                         | No.27  | 0.29       | 1.28  | 22.66                        |
| No.1   | 0.63       | 23.62                         | 11.26                        | No.28  | 0.29       | 1.28  | 22.66                        |
| No.2   | 0.38       | 11.83                         | 17.53                        | No.29  | 0.30       | 1.14  | 21.91                        |
| No.3   | 0.34       | 9.45                          | 19.37                        | No.30  | 0.30       | 1.08  | 21.56                        |
| No.4   | 0.33       | 8.91                          | 19.83                        | No.31  | 0.34       | 0.82  | 19.71                        |
| No.5   | 0.31       | 7.23                          | 21.43                        | No.32  | 0.34       | 0.82  | 19.69                        |
| No.6   | 0.28       | 5.78                          | 22.95                        | No.33  | 0.60       | 0.23  | 11.69                        |
| No.7   | 0.27       | 5.07                          | 23.70                        | No.34  | 0.60       | 0.23  | 11.69                        |
| No.8   | 0.27       | 4.88                          | 23.89                        |        |            |   |                              |
| No.9   | 0.26       | 3.87                          | 24.82                        |        |            |   |                              |
| No.10  | 0.26       | 3.59                          | 25.01                        |        |            |   |                              |
| No.11  | 0.26       | 3.58                          | 25.02                        |        |            |   |                              |
| No.12  | 0.26       | 3.31                          | 25.17                        |        |            |   |                              |
| No.13  | 0.26       | 3.10                          | 25.25                        |        |            |   |                              |
| No.14  | 0.26       | 2.86                          | 25.29                        |        |            |   |                              |
| No.15  | 0.26       | 2.63                          | 25.26                        |        |            |   |                              |
| No.16  | 0.26       | 2.47                          | 25.19                        |        |            |   |                              |
| No.17  | 0.26       | 2.38                          | 25.14                        |        |            |   |                              |
| No.18  | 0.26       | 1.98                          | 24.68                        |        |            |   |                              |
| No.19  | 0.27       | 1.88                          | 24.52                        |        |            |   |                              |
| No.20  | 0.27       | 1.59                          | 23.81                        |        |            |   |                              |
| No.21  | 0.28       | 1.40                          | 23.17                        |        |            |   |                              |
| No.22  | 0.28       | 1.40                          | 23.17                        |        |            |   |                              |
| No.23  | 0.27       | 1.49                          | 23.80                        |        |            |   |                              |
| No.24  | 0.29       | 1.33                          | 22.84                        |        |            |   |                              |
| No.25  | 0.27       | 1.47                          | 23.98                        |        |            |   |                              |
| No.26  | 0.28       | 1.38                          | 23.30                        |        |            |   |                              |