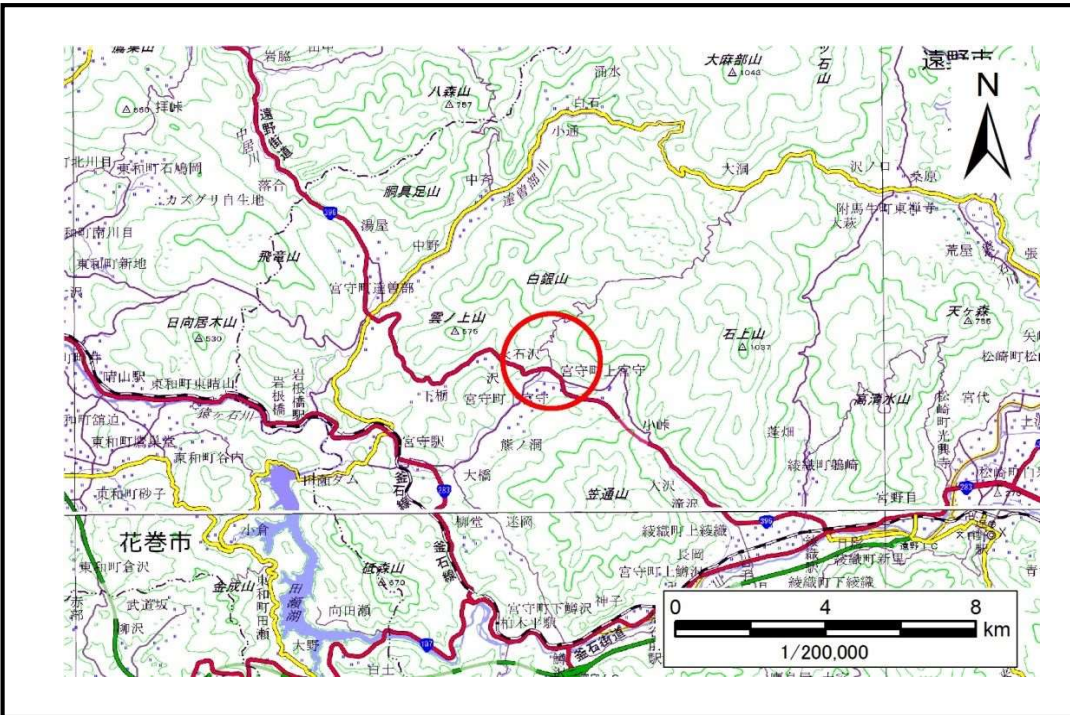


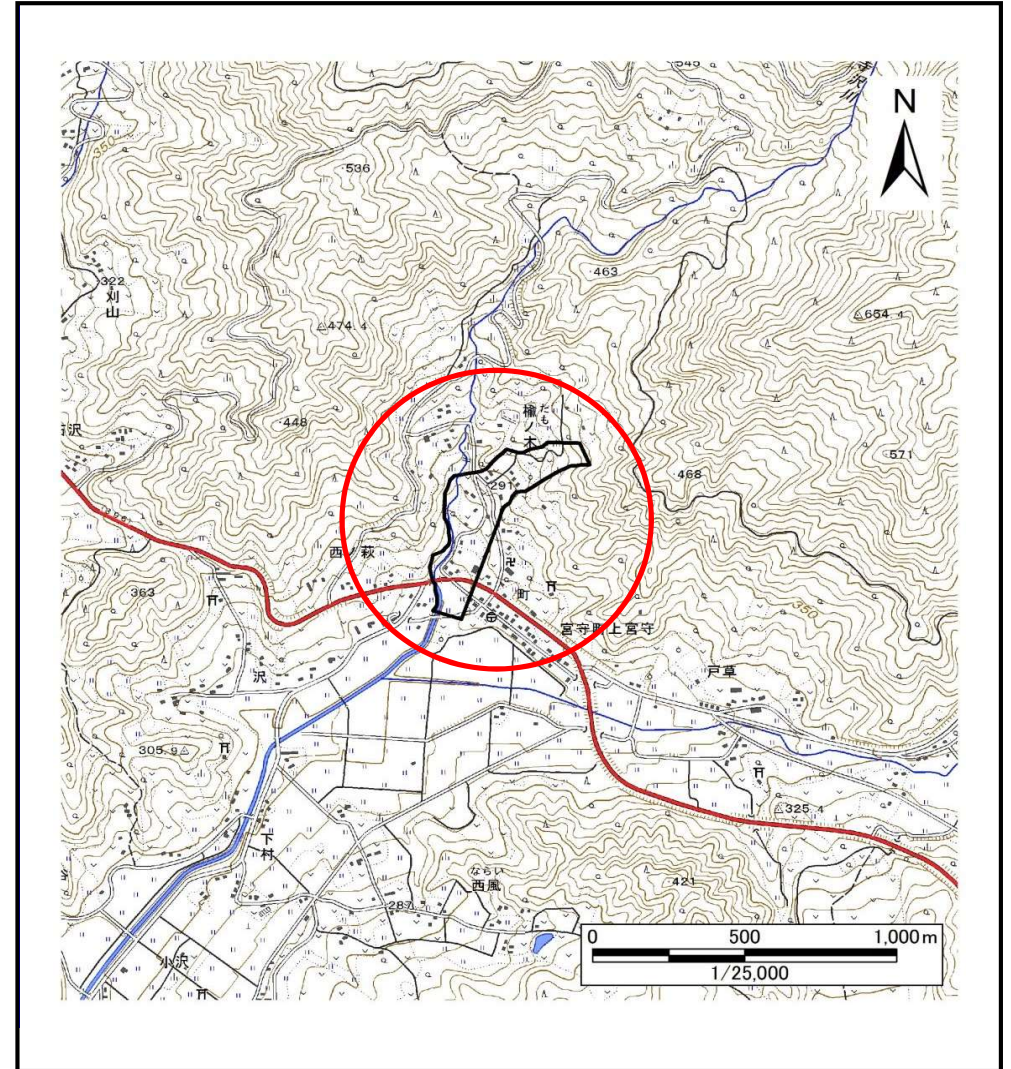
# 土砂災害防止に関する基礎調査(土石流)

表紙 概況,位置図

自然現象の種類	土石流
溪流番号	A125012
水系名	北上川
河川名	宮守川
溪流名	楡ノ木沢(2)
所在地	遠野市宮守町上宮守14地割
調査機関	県南広域振興局 土木部 遠野土木センター



概況図(S=1:200,000)



位置図(S=1:25,000)

国土地理院の電子地形図200,000『盛岡、一関』及び電子地形図25,000『上宮守』を掲載

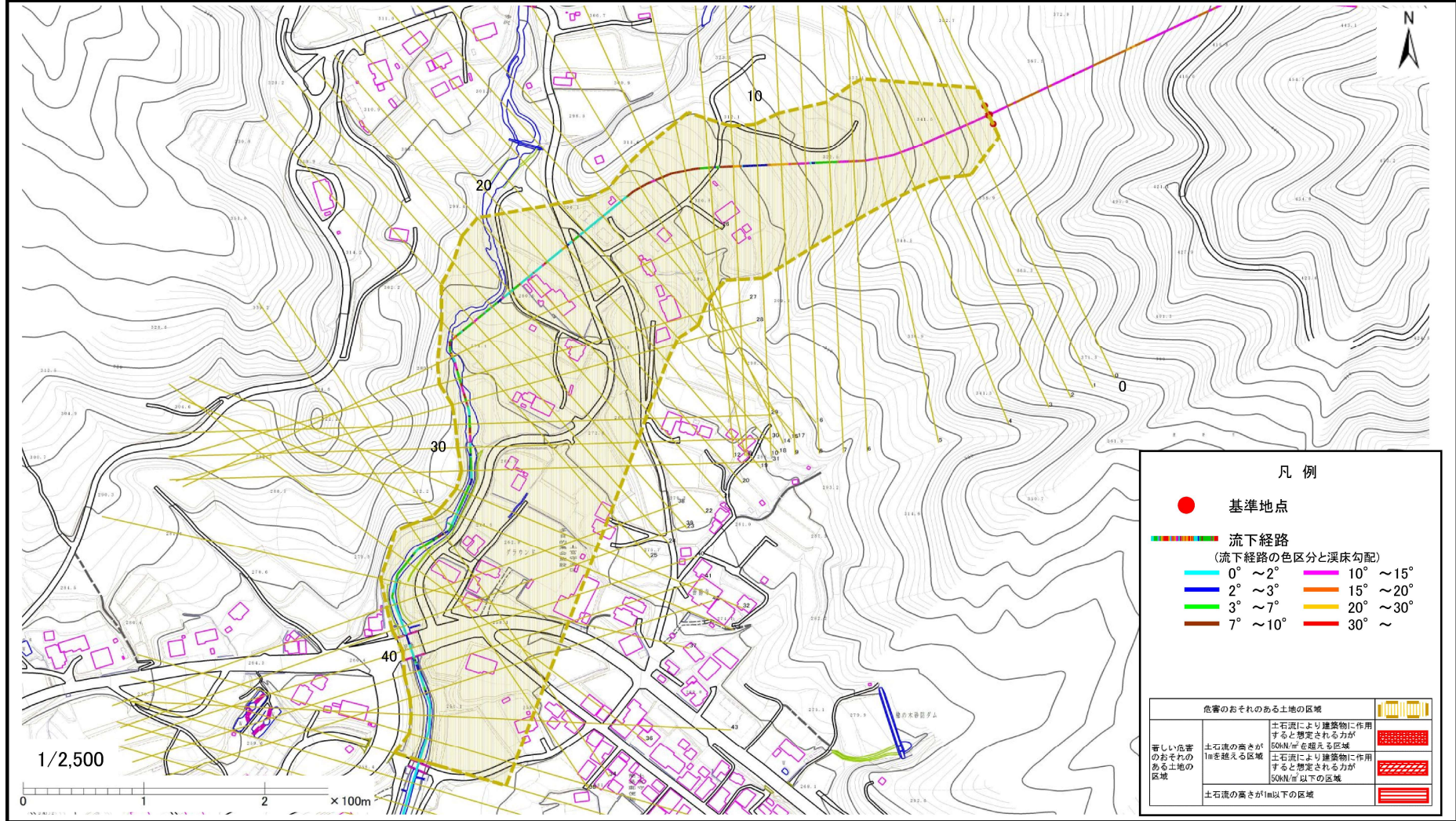


# 土石流区域調査

様式3-1 危害のおそれのある土地、著しい危害のおそれのある土地の設定図

調査年度 平成29年度

溪流の位置 溪流番号 A125012 溪流名 楡ノ木沢(2) 所在地 遠野市宮守町上宮守14地割



# 土石流区域調査

様式3-2 建築物に作用すると想定される衝撃に関する事項

調査年度	平成29年度
------	--------

溪流の位置	溪流番号	A125012	溪流名	楡ノ木沢(2)	所在地	遠野市宮守町上宮守14地割
-------	------	---------	-----	---------	-----	---------------

横断測線番号	土石流の高さh(m)	土石流の流体力Fd(kN/m <sup>2</sup> )	建築物の耐力P2(kN/m <sup>2</sup> )	横断測線番号	土石流の高さh(m)	土石流の流体力Fd(kN/m <sup>2</sup> )	建築物の耐力P2(kN/m <sup>2</sup> )
No.0	0.39	14.38	17.18	No.27	0.27	3.22	23.95
No.1	0.37	13.08	18.16	No.28	0.27	3.29	24.18
No.2	0.36	12.83	18.37	No.29	0.27	3.23	23.98
No.3	0.36	12.86	18.39	No.30	0.27	3.32	24.28
No.4	0.31	9.84	21.31	No.31	0.34	4.08	19.54
No.5	0.27	7.90	23.92	No.32	0.32	3.63	20.66
No.6	0.27	7.91	23.95	No.33	0.29	3.16	22.25
No.7	0.26	7.34	24.80	No.34	0.32	3.38	20.71
No.8	0.23	5.52	28.26	No.35	0.30	2.88	21.89
No.9	0.23	5.55	28.32	No.36	0.30	2.49	21.59
No.10	0.23	5.55	28.32	No.37	0.31	2.33	21.42
No.11	0.22	4.98	29.48	No.38	0.32	1.97	20.83
No.12	0.20	4.21	31.37	No.39	0.32	1.80	20.44
No.13	0.19	3.56	33.06	No.40	0.34	1.50	19.55
No.14	0.19	3.18	34.07	No.41	0.34	1.45	19.37
No.15	0.18	2.93	34.74	No.42	0.35	1.40	19.16
No.16	0.18	2.65	35.43	No.43	0.40	1.54	16.77
No.17	0.28	4.39	23.12	No.44	0.39	1.29	17.31
No.18	0.28	4.46	23.08	No.45	0.41	1.09	16.38
No.19	0.28	3.78	23.37	No.46	0.43	0.97	15.72
No.20	0.28	3.29	23.51	No.47	0.47	0.77	14.42
No.21	0.27	3.36	23.72	No.48	0.49	0.72	14.03
No.22	0.28	3.32	23.62				
No.23	0.28	3.29	23.51				
No.24	0.28	3.12	23.52				
No.25	0.28	3.10	23.52				
No.26	0.28	3.15	23.68				