

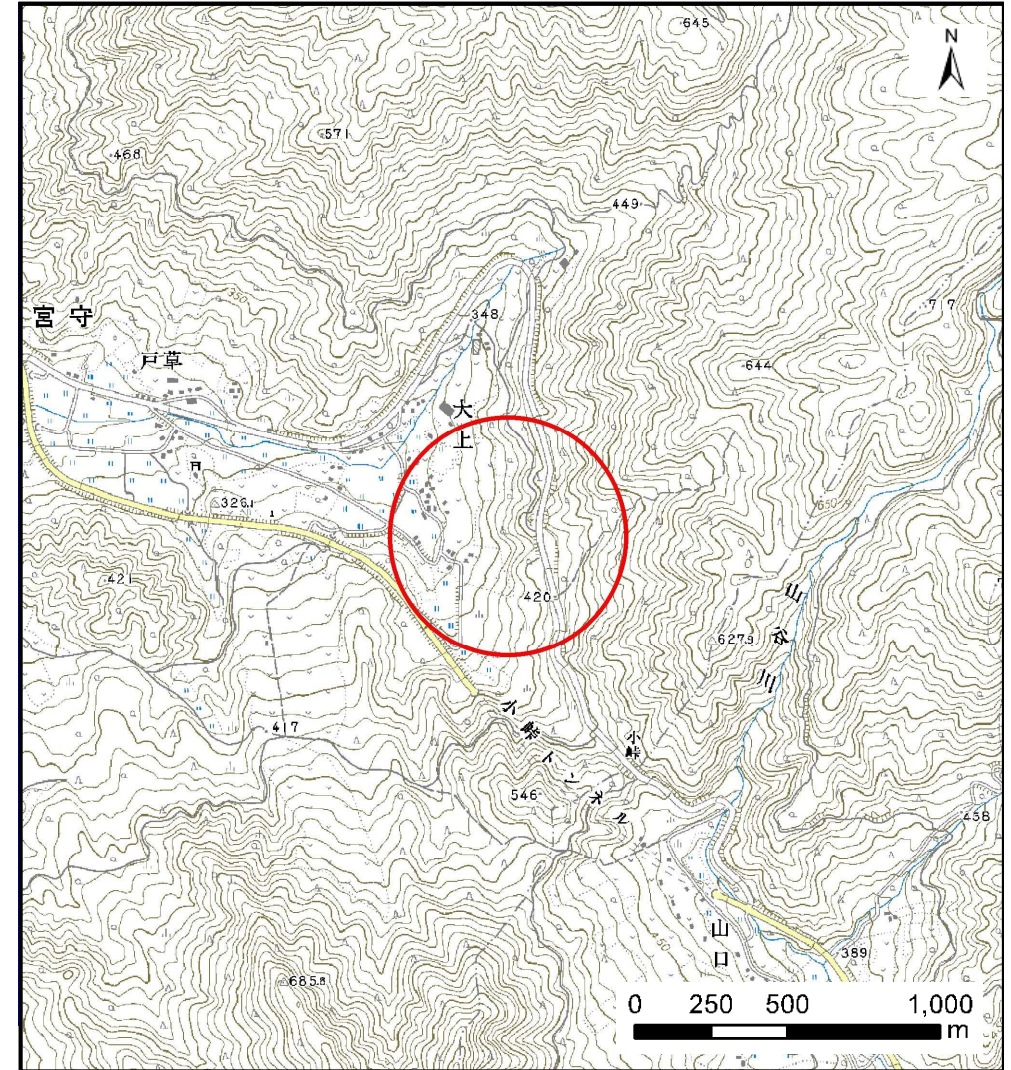
土砂災害防止に関する基礎調査(土石流)

表紙 位置,位置図

自然現象の種類	土石流
溪流番号	A125010
水系名	北上川
河川名	宮守川
溪流名	大上の沢
所在地	遠野市宮守町上宮守2地割
調査機関	岩手県南広域振興局遠野土木センター



位置図(S=1:200,000)



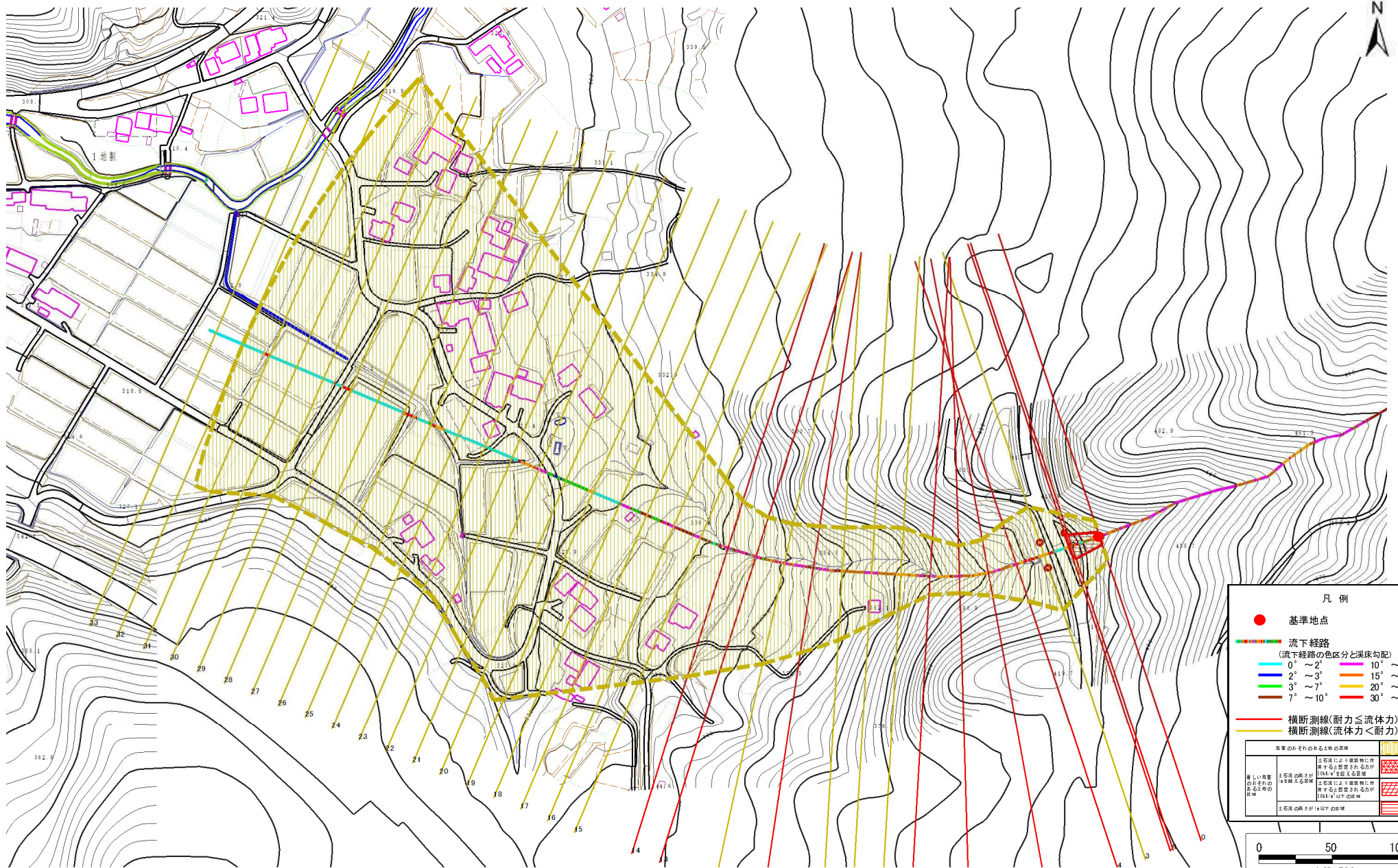
概況図(S=1:25,000)

土石流区域調査

様式 3-1 危害のおそれのある土地、著しい危害のおそれのある土地の設定図

調査年度 平成26年度

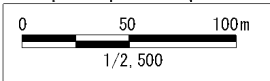
溪流の位置	溪流番号	A125010	溪流名	大上の沢	所在地	遠野市宮守町上宮守2地割
-------	------	---------	-----	------	-----	--------------



凡例

- 基準地点
- 流下経路 (流下経路の色区分と渠床勾配)
 - 0° ~ 2°
 - 2° ~ 3°
 - 3° ~ 7°
 - 7° ~ 10°
 - 10° ~ 15°
 - 15° ~ 20°
 - 20° ~ 30°
 - 30° ~
- 横断測線(耐力 ≧ 流体力)
- 横断測線(流体力 < 耐力)

危害のおそれのある土地の種類	説明
著しい危害のおそれのある土地の種類	土石流により建築物に作用する土圧が 10kN/m ² 以上となる区域
危害のおそれのある土地の種類	土石流により建築物に作用する土圧が 10kN/m ² 以下の区域
土石流の発生が 100% の区域	



土石流区域調査

様式3-2 建築物に作用すると想定される衝撃に関する事項

調査年度 平成26年度

溪流の位置	溪流番号	A125010	溪流名	大上の沢	所在地	遠野市宮守町上宮守2地割	
横断測線番号	土石流の高さh(m)	土石流の流体力Fd(kN/m ²)	建築物の耐力P2(kN/m ²)	横断測線番号	土石流の高さh(m)	土石流の流体力Fd(kN/m ²)	建築物の耐力P2(kN/m ²)
No.0	0.85	41.88	8.66	No. 27	0.37	1.84	17.95
No.1	0.54	22.71	12.74	No. 28	0.39	1.56	17.19
No.2	0.43	15.95	15.78	No. 29	0.35	1.97	19.13
No.3	0.41	14.41	16.54	No. 30	0.38	1.65	17.60
No.4	0.61	26.35	11.55	No. 31	0.40	1.48	16.89
No.5	0.61	25.98	11.58	No. 32	0.45	1.06	15.15
No.6	0.65	28.90	10.95	No. 33	0.44	1.09	15.36
No.7	0.68	31.82	10.47				
No.8	0.39	15.56	17.14				
No.9	0.39	15.78	17.25				
No.10	0.39	15.74	17.23				
No.11	0.57	25.79	12.16				
No.12	0.39	15.65	17.18				
No.13	0.60	29.57	11.64				
No.14	0.54	22.31	12.91				
No.15	0.41	14.46	16.57				
No.16	0.33	9.83	20.14				
No.17	0.28	7.33	22.97				
No.18	0.26	5.86	25.03				
No.19	0.23	4.24	27.53				
No.20	0.23	3.69	28.38				
No.21	0.22	3.14	29.12				
No.22	0.35	5.73	18.91				
No.23	0.33	3.98	19.90				
No.24	0.33	3.33	19.78				
No.25	0.33	3.28	19.76				
No.26	0.35	2.34	18.92				