

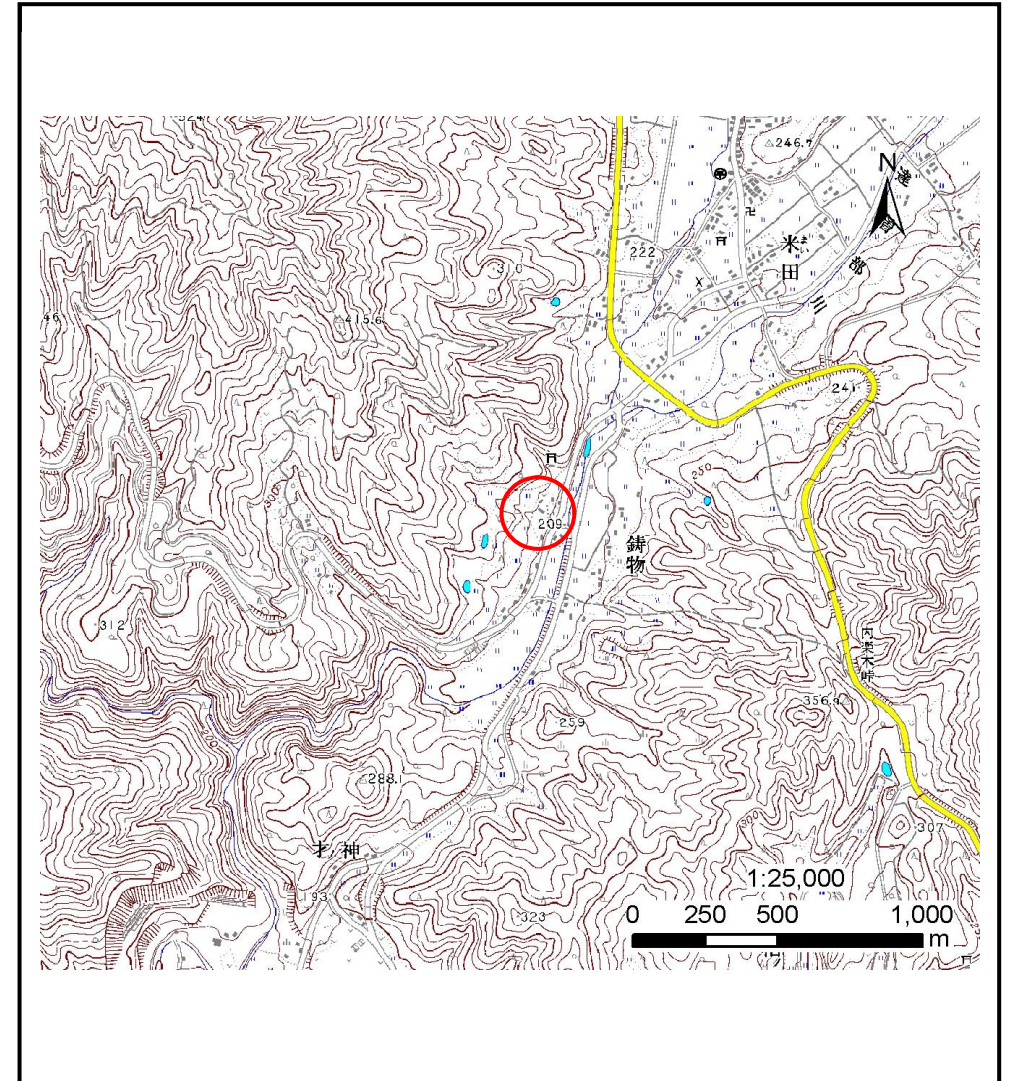
# 土砂災害防止に関する基礎調査(土石流)

表紙 位置,位置図

自然現象の種類	土石流
溪流番号	A124102
水系名	北上川
河川名	達曾部川
溪流名	鑄物の沢(3)
所在地	遠野市宮守町達曾部鑄物
調査機関	県南広域振興局土木部 遠野土木センター



位置図(S=1:200,000)



概況図(S=1:25,000)



# 土石流区域調査

様式3-1 危害のおそれのある土地、著しい危害のおそれのある土地の設定図

調査年度

平成22年度

溪流の位置

溪流番号

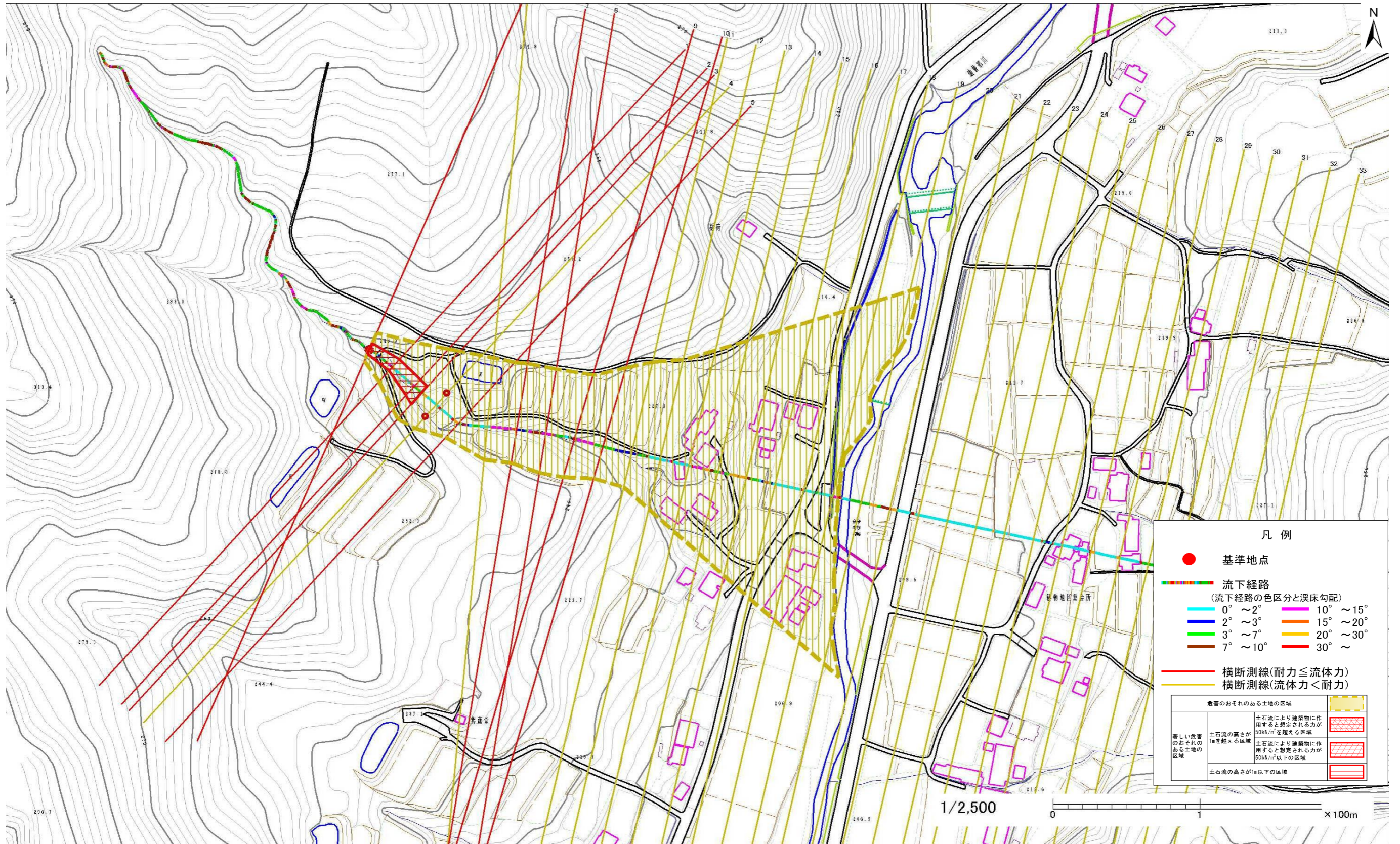
A124102

溪流名

鑄物の沢(3)

所在地

遠野市宮守町達首部鑄物



## 凡例

- 基準地点
  - 流下経路  
(流下経路の色区分と溪床勾配)
    - 0° ~ 2°
    - 2° ~ 3°
    - 3° ~ 7°
    - 7° ~ 10°
    - 10° ~ 15°
    - 15° ~ 20°
    - 20° ~ 30°
    - 30° ~
  - 横断測線(耐力 ≤ 流体力)
  - - - 横断測線(流体力 < 耐力)
- | 危害のおそれのある土地の区域    |  |
|-------------------|--|
| 著しい危害のおそれのある土地の区域 | 土石流により建築物に作用すると想定される力が50kN/m <sup>2</sup> を超える区域 |
|                   | 土石流の高さが1mを超える区域                                  |
|                   | 土石流により建築物に作用すると想定される力が50kN/m <sup>2</sup> 以下の区域  |
|                   | 土石流の高さが1m以下の区域                                   |

1/2,500

0 1 ×100m



## 土石流区域調書

様式3-2 建築物に作用すると想定される衝撃に関する事項

調査年度	平成22年度
------	--------

溪流の位置	溪流番号	A124102	溪流名	鑄物の沢(3)	所在地	遠野市宮守町達首部鑄物
-------	------	---------	-----	---------	-----	-------------

横断測線番号	土石流の高さh(m)	土石流の流体力Fd(kN/m <sup>2</sup> )	建築物の耐力P2(kN/m <sup>2</sup> )	横断測線番号	土石流の高さh(m)	土石流の流体力Fd(kN/m <sup>2</sup> )	建築物の耐力P2(kN/m <sup>2</sup> )
No.0	1.02	19.27	7.54				
No.1	0.87	15.14	8.50				
No.2	0.72	11.71	9.97				
No.3	0.87	14.21	8.54				
No.4	0.57	8.06	12.19				
No.5	0.87	15.56	8.57				
No.6	0.57	8.02	12.19				
No.7	1.06	19.46	7.31				
No.8	1.01	17.34	7.57				
No.9	0.99	16.17	7.68				
No.10	0.95	14.97	7.96				
No.11	0.58	7.30	12.01				
No.12	0.58	7.08	11.99				
No.13	0.58	7.13	12.03				
No.14	0.55	7.89	12.58				
No.15	0.54	8.22	12.82				
No.16	0.53	8.63	13.09				
No.17	0.56	7.77	12.49				
No.18	0.56	7.63	12.40				
No.19	0.56	7.70	12.45				
No.20	0.59	6.19	11.87				
No.21	0.60	5.53	11.71				
No.22	0.60	5.19	11.61				
No.23	0.62	4.69	11.41				
No.24	0.70	3.03	10.28				
No.25	1.16	0.91	6.84				