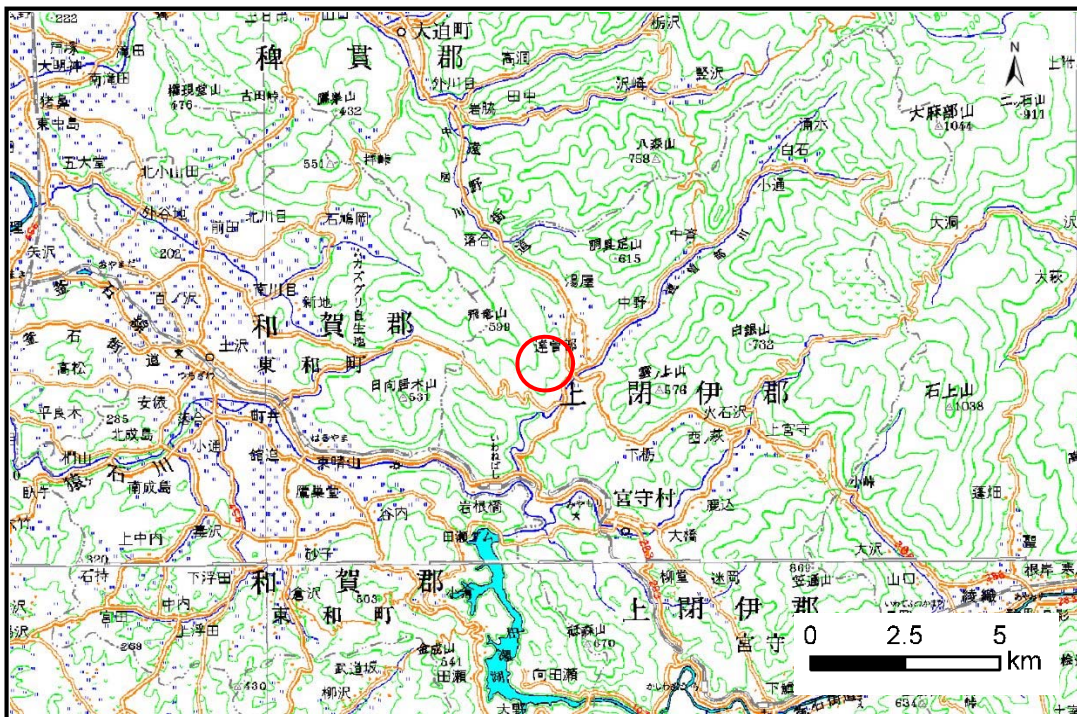


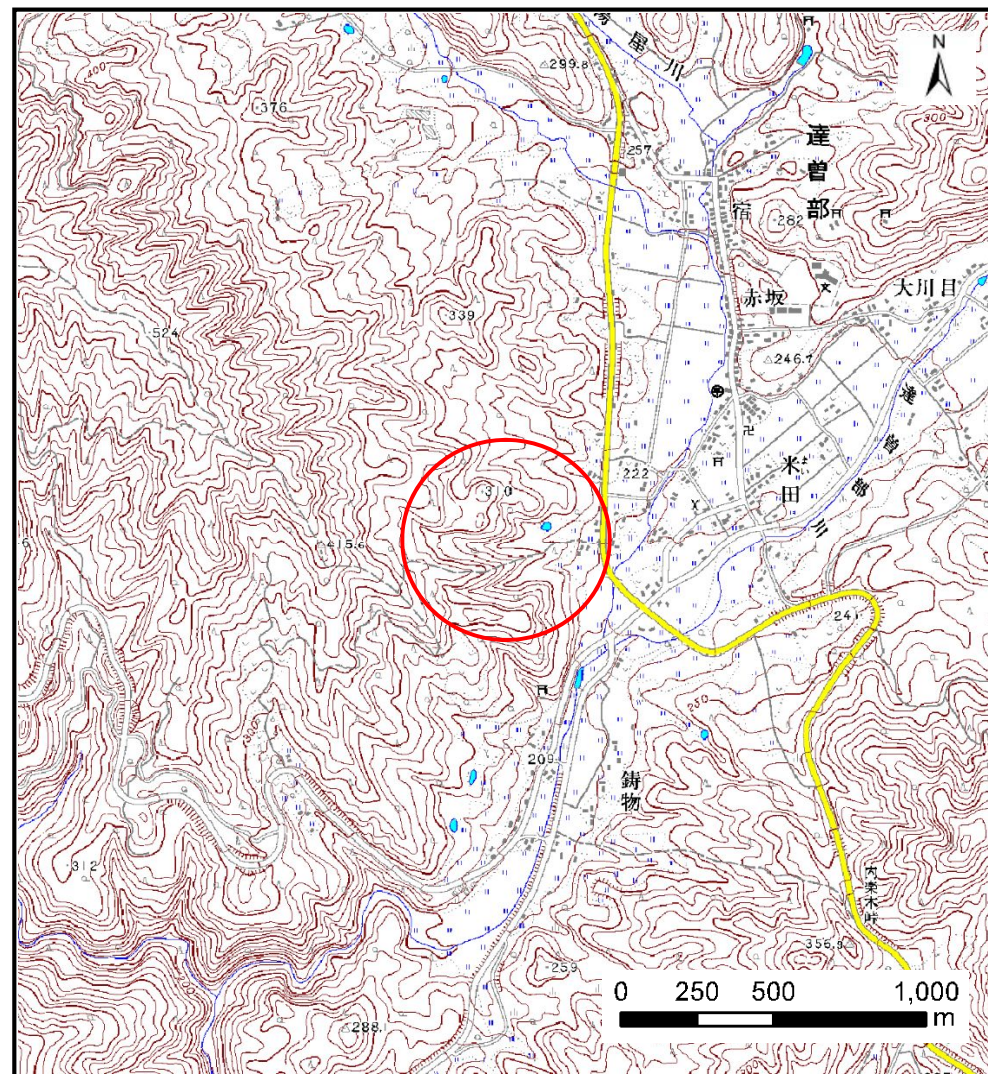
# 土砂災害防止に関する基礎調査(土石流)

表紙 概況,位置図

自然現象の種類	土石流
溪流番号	A124006
水系名	北上川
河川名	宿川
溪流名	米田の沢(2)
所在地	遠野市宮守町達曾部20地割
調査機関	県南広域振興局土木部 遠野土木センター



位置図(S=1:200,000)



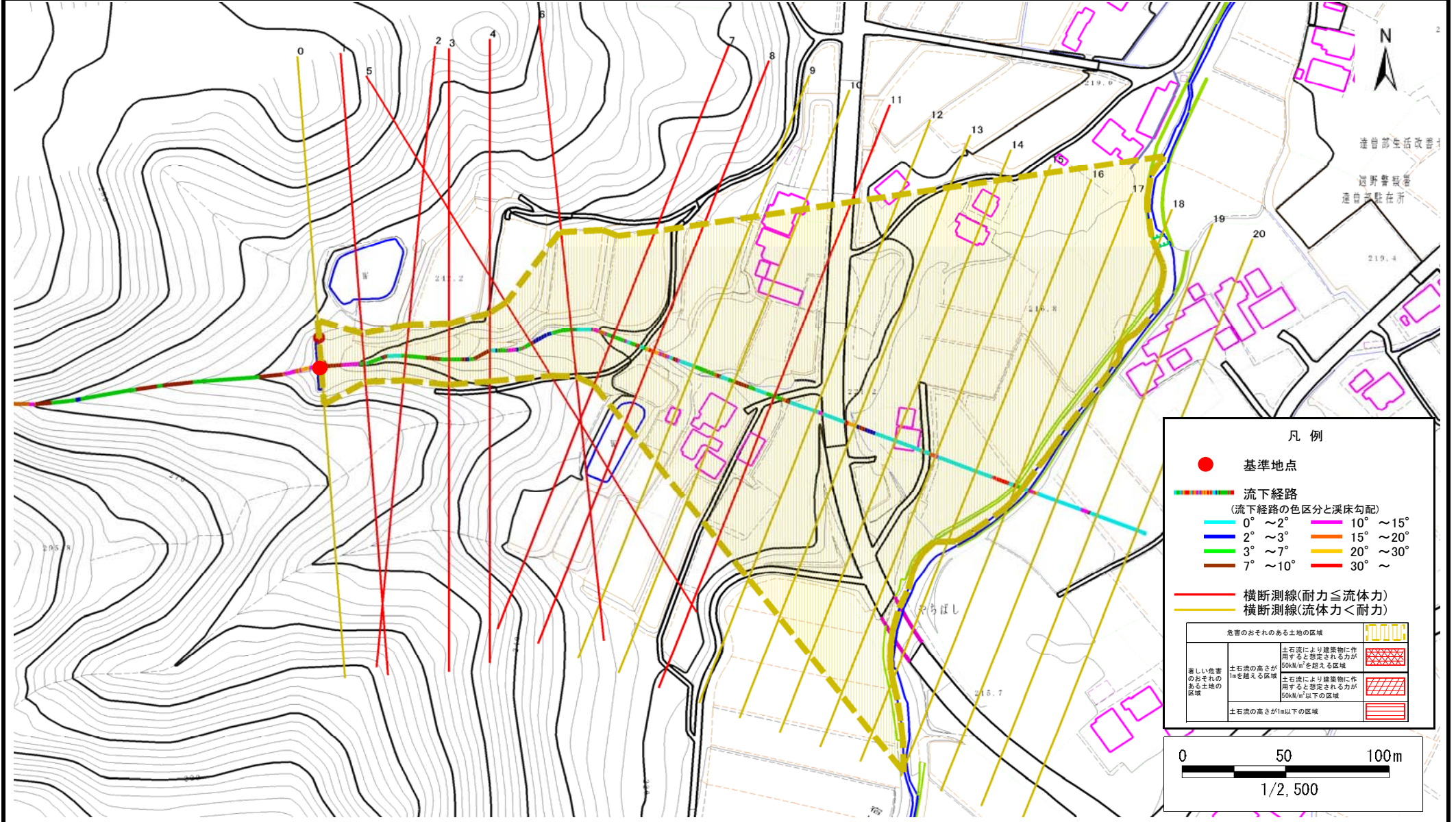
概況図(S=1:25,000)

# 土石流区域調査

様式3-1 危害のおそれのある土地、著しい危害のおそれのある土地の設定図

調査年度 平成27年度

溪流の位置	溪流番号	A124006	溪流名	米田の沢(2)	所在地	遠野市宮守町達首部20地割
-------	------	---------	-----	---------	-----	---------------



# 土石流区域調査

様式3-2 建築物に作用すると想定される衝撃に関する事項

調査年度 平成27年度

溪流の位置	溪流番号	A124006	溪流名	米田の沢(2)	所在地	遠野市宮守町達首部20地割	
横断測線番号	土石流の高さh(m)	土石流の流体力Fd(kN/m <sup>2</sup> )	建築物の耐力P2(kN/m <sup>2</sup> )	横断測線番号	土石流の高さh(m)	土石流の流体力Fd(kN/m <sup>2</sup> )	建築物の耐力P2(kN/m <sup>2</sup> )
No.0	0.65	10.35	10.93				
No.1	1.02	20.64	7.54				
No.2	1.06	20.22	7.32				
No.3	0.86	14.74	8.60				
No.4	1.11	19.66	7.07				
No.5	1.01	17.68	7.56				
No.6	0.98	16.49	7.73				
No.7	1.18	21.03	6.75				
No.8	0.96	15.93	7.86				
No.9	0.65	9.67	10.89				
No.10	0.66	8.41	10.78				
No.11	0.86	9.68	8.65				
No.12	0.69	7.35	10.35				
No.13	0.67	7.72	10.58				
No.14	0.69	7.44	10.41				
No.15	0.69	7.24	10.32				
No.16	0.70	6.85	10.25				
No.17	0.71	6.23	10.11				
No.18	0.75	4.91	9.67				
No.19	0.82	3.59	8.94				
No.20	0.85	3.25	8.68				