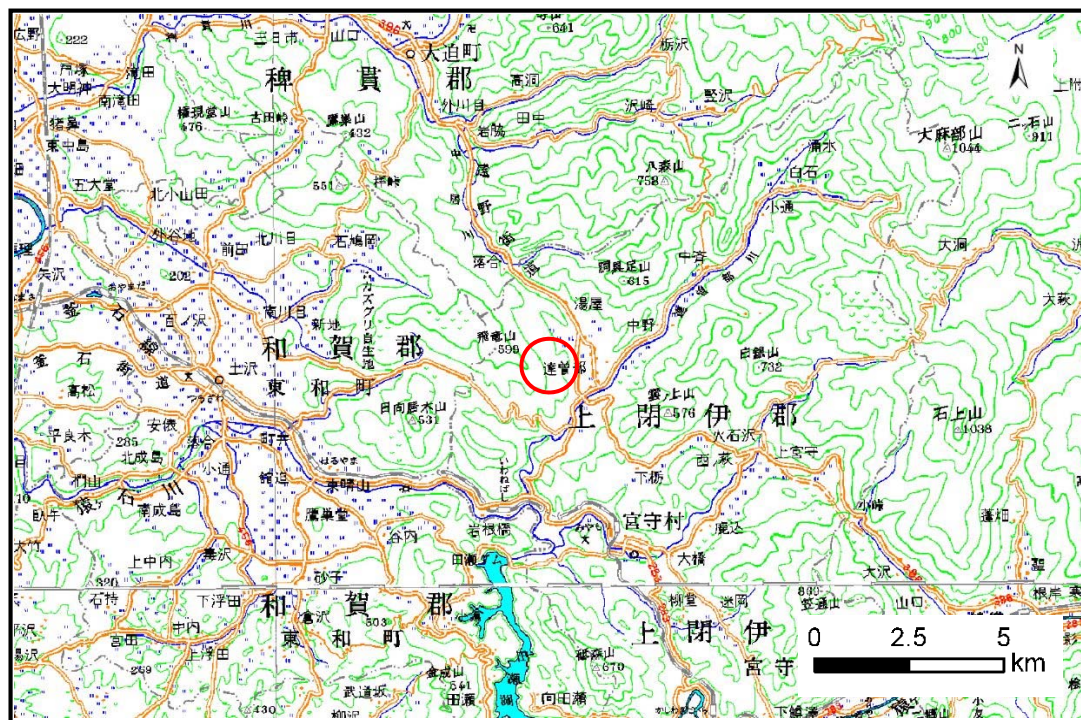


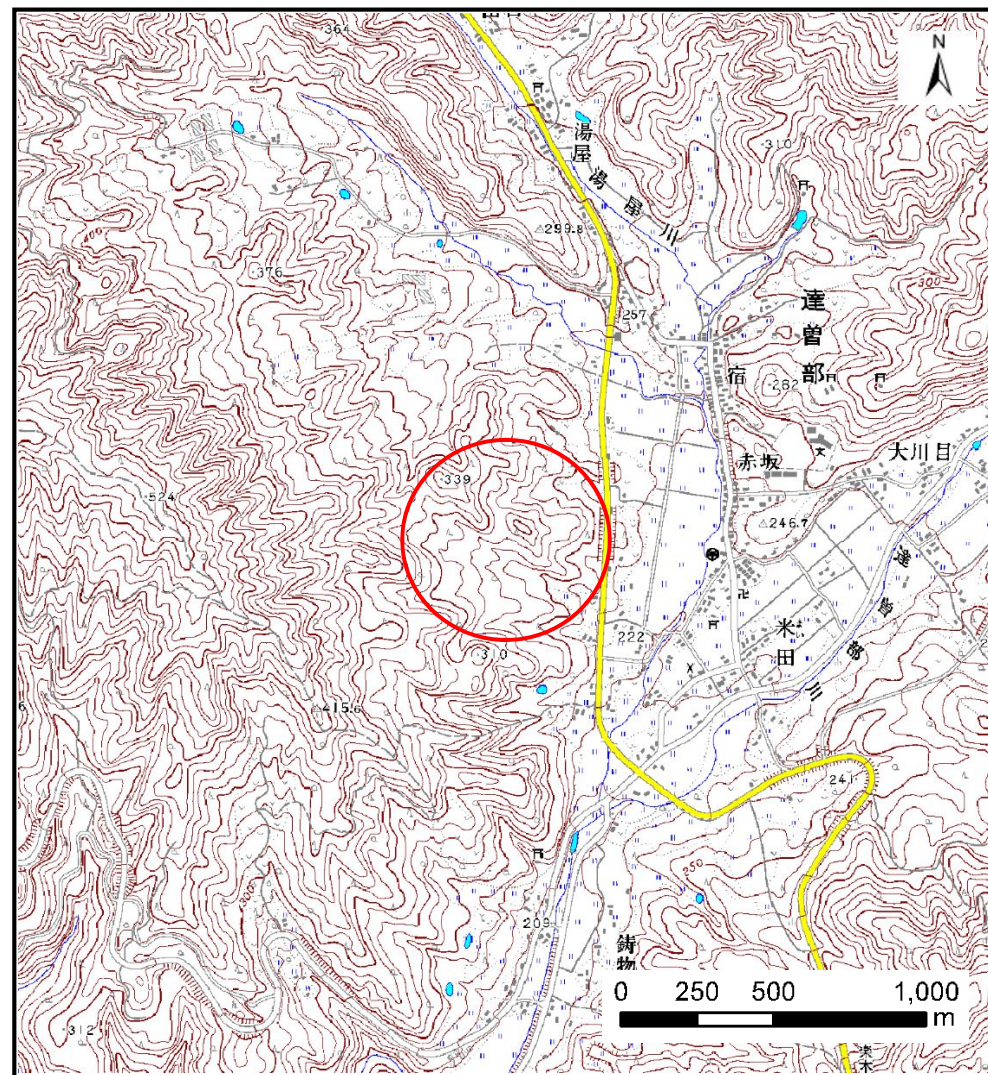
土砂災害防止に関する基礎調査(土石流)

表紙 概況,位置図

自然現象の種類	土石流
溪流番号	A124005
水系名	北上川
河川名	宿川
溪流名	米田の沢
所在地	遠野市宮守町達曾部19地割
調査機関	県南広域振興局土木部 遠野土木センター



位置図(S=1:200,000)

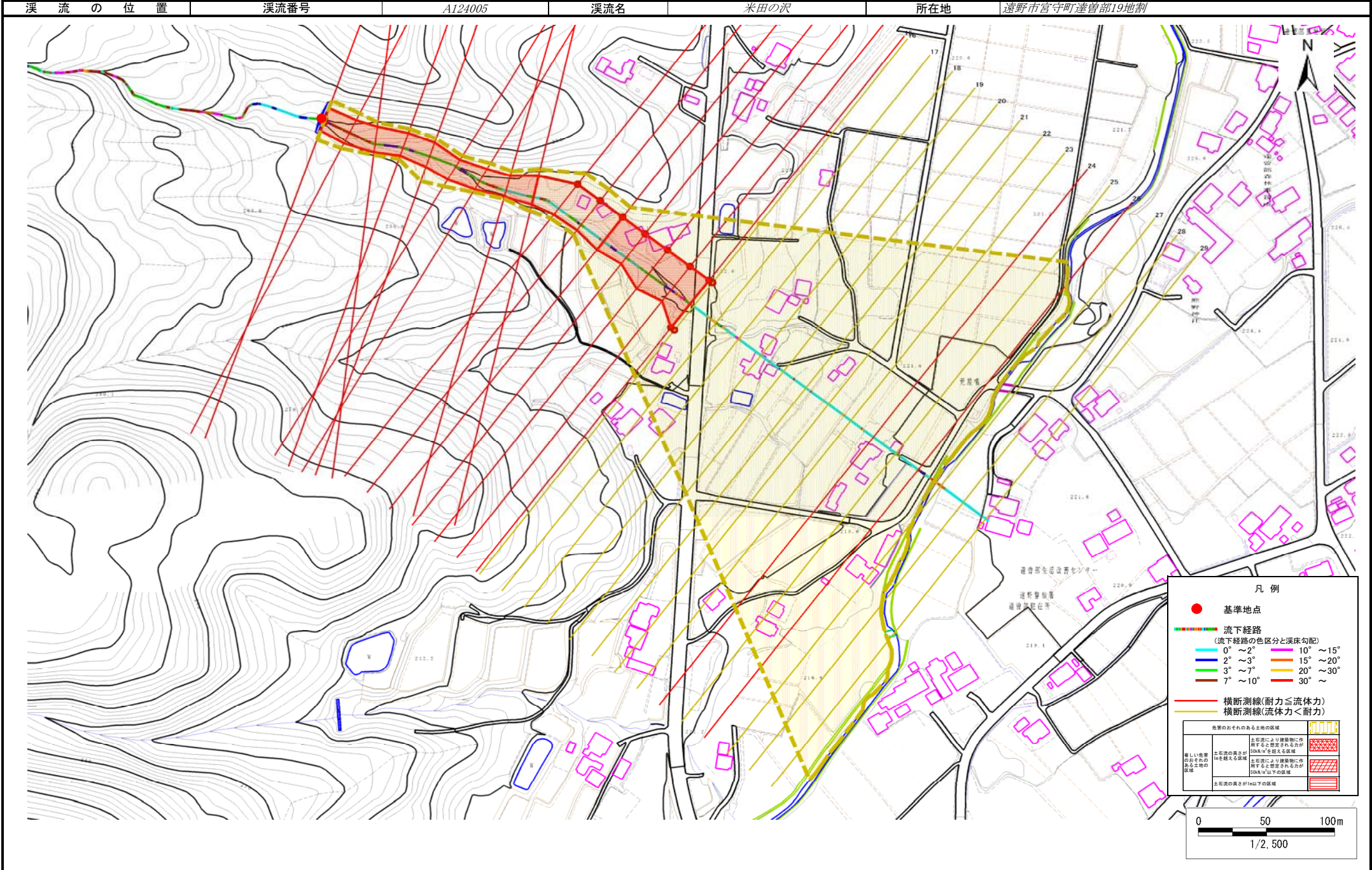


概況図(S=1:25,000)

土石流区域調査

様式3-1 危害のおそれのある土地、著しい危害のおそれのある土地の設定図

調査年度 平成27年度



土石流区域調査

様式3-2 建築物に作用すると想定される衝撃に関する事項

調査年度 平成27年度

溪流の位置	溪流番号	A124005	溪流名	米田の沢	所在地	遠野市宮守町達首部19地割	
横断測線番号	土石流の高さh(m)	土石流の流体力Fd(kN/m ²)	建築物の耐力P2(kN/m ²)	横断測線番号	土石流の高さh(m)	土石流の流体力Fd(kN/m ²)	建築物の耐力P2(kN/m ²)
No.0	1.66	33.97	5.39	No.27	1.07	7.03	7.27
No.1	1.58	29.54	5.53	No.28	1.13	6.14	6.95
No.2	1.58	29.33	5.54	No.29	1.22	4.99	6.60
No.3	1.67	29.90	5.37				
No.4	1.59	28.12	5.52				
No.5	1.73	31.14	5.26				
No.6	1.73	24.82	5.25				
No.7	1.83	24.14	5.10				
No.8	1.52	19.01	5.67				
No.9	0.97	11.06	7.82				
No.10	0.98	10.76	7.74				
No.11	1.00	10.05	7.65				
No.12	1.03	8.71	7.48				
No.13	1.04	8.45	7.44				
No.14	1.04	8.43	7.43				
No.15	1.07	7.30	7.23				
No.16	1.12	6.43	7.03				
No.17	1.04	7.37	7.40				
No.18	1.08	6.91	7.22				
No.19	1.07	6.95	7.24				
No.20	1.08	6.81	7.18				
No.21	1.09	6.78	7.17				
No.22	1.07	7.00	7.26				
No.23	1.05	7.25	7.35				
No.24	1.03	7.47	7.44				
No.25	1.08	6.84	7.19				
No.26	1.00	7.93	7.61				