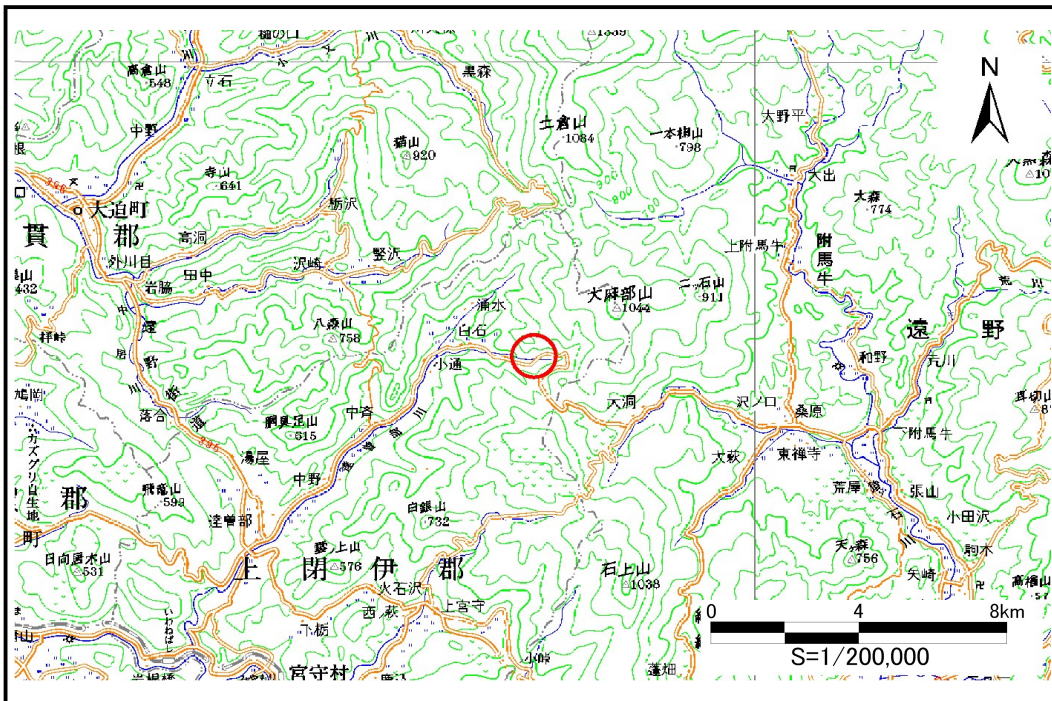


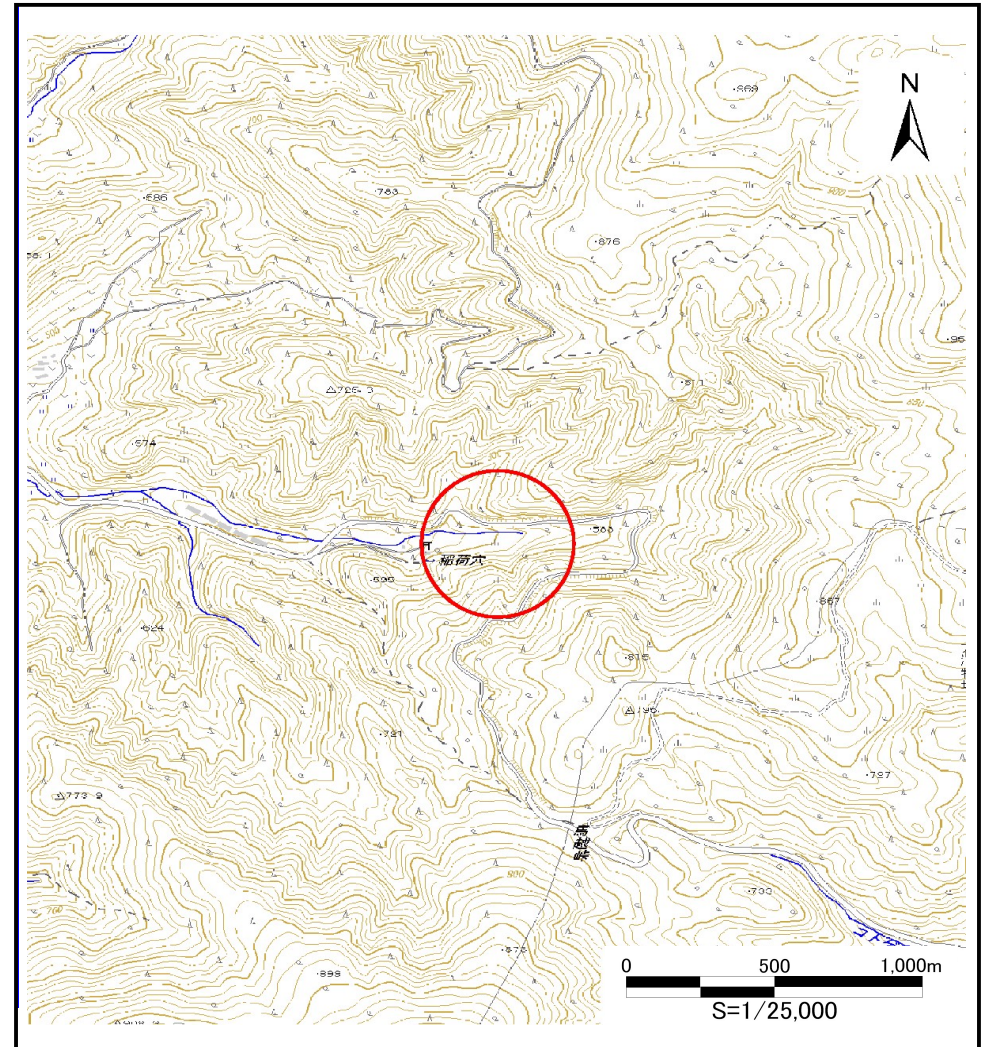
土砂災害防止に関する基礎調査(土石流)

表紙 位置,位置図

自然現象の種類	土石流
溪流番号	A113102-1
水系名	北上川
河川名	達曽部川
溪流名	白石の沢(7)
所在地	遠野市宮守町達曽部白石
調査機関	県南広域振興局遠野土木センター



位置図(S=1:200,000)

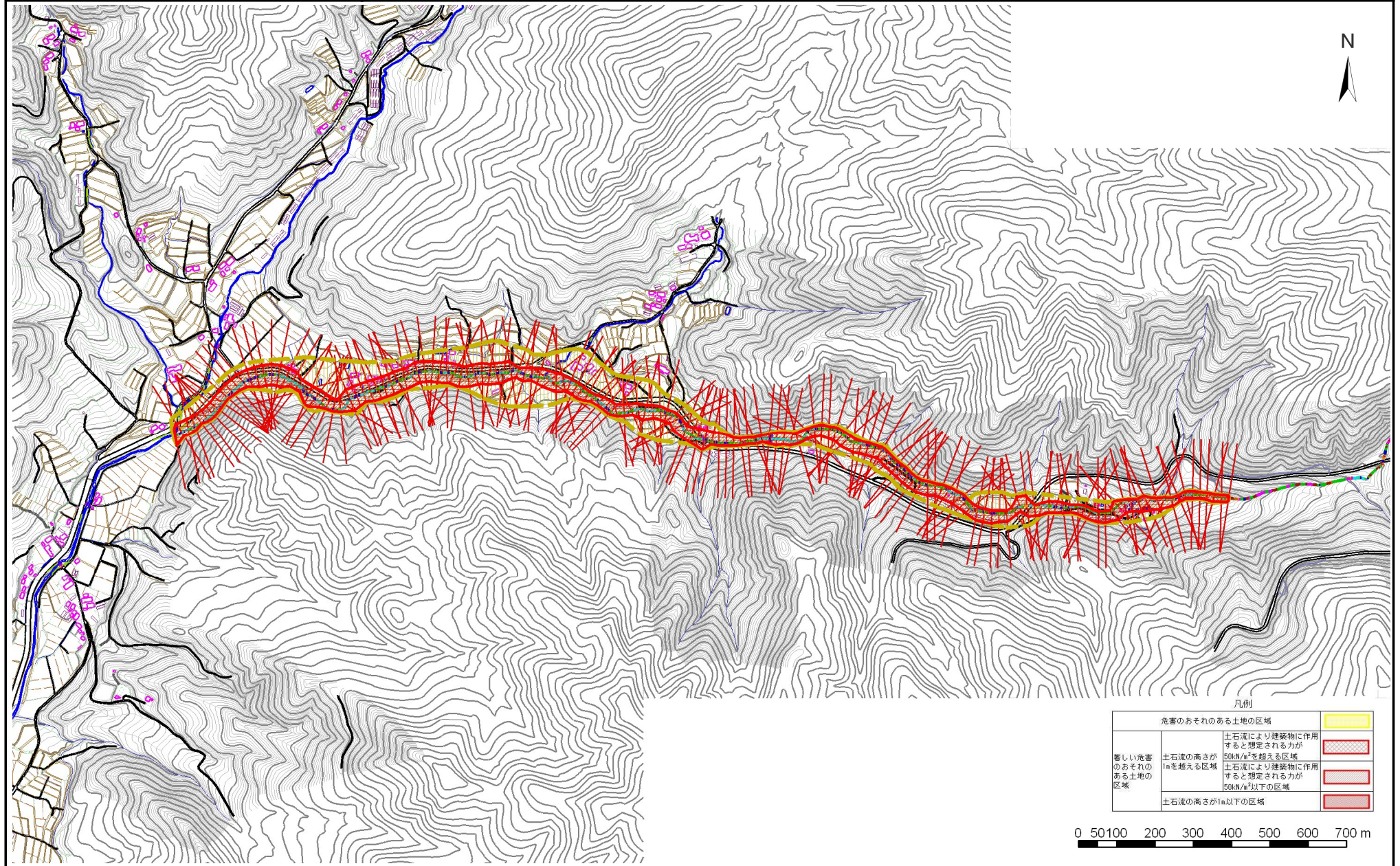


概況図(S=1:25,000)

土石流区域調査

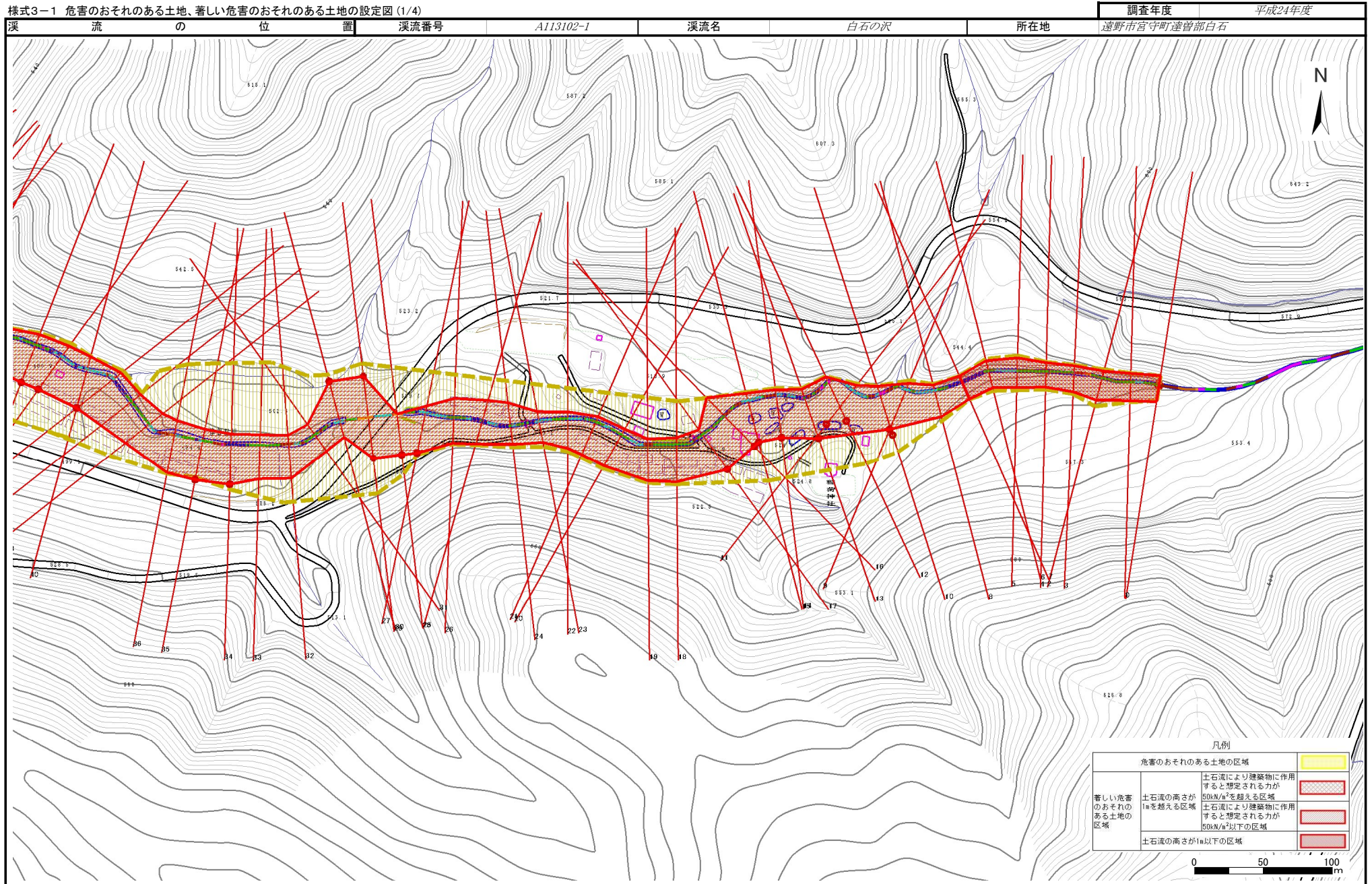
様式3-1 危害のおそれのある土地、著しい危害のおそれのある土地の設定図

調査年度	平成24年度
溪流番号	A113102-1
溪流名	白石の沢
所在地	遠野市宮守町達曽部白石



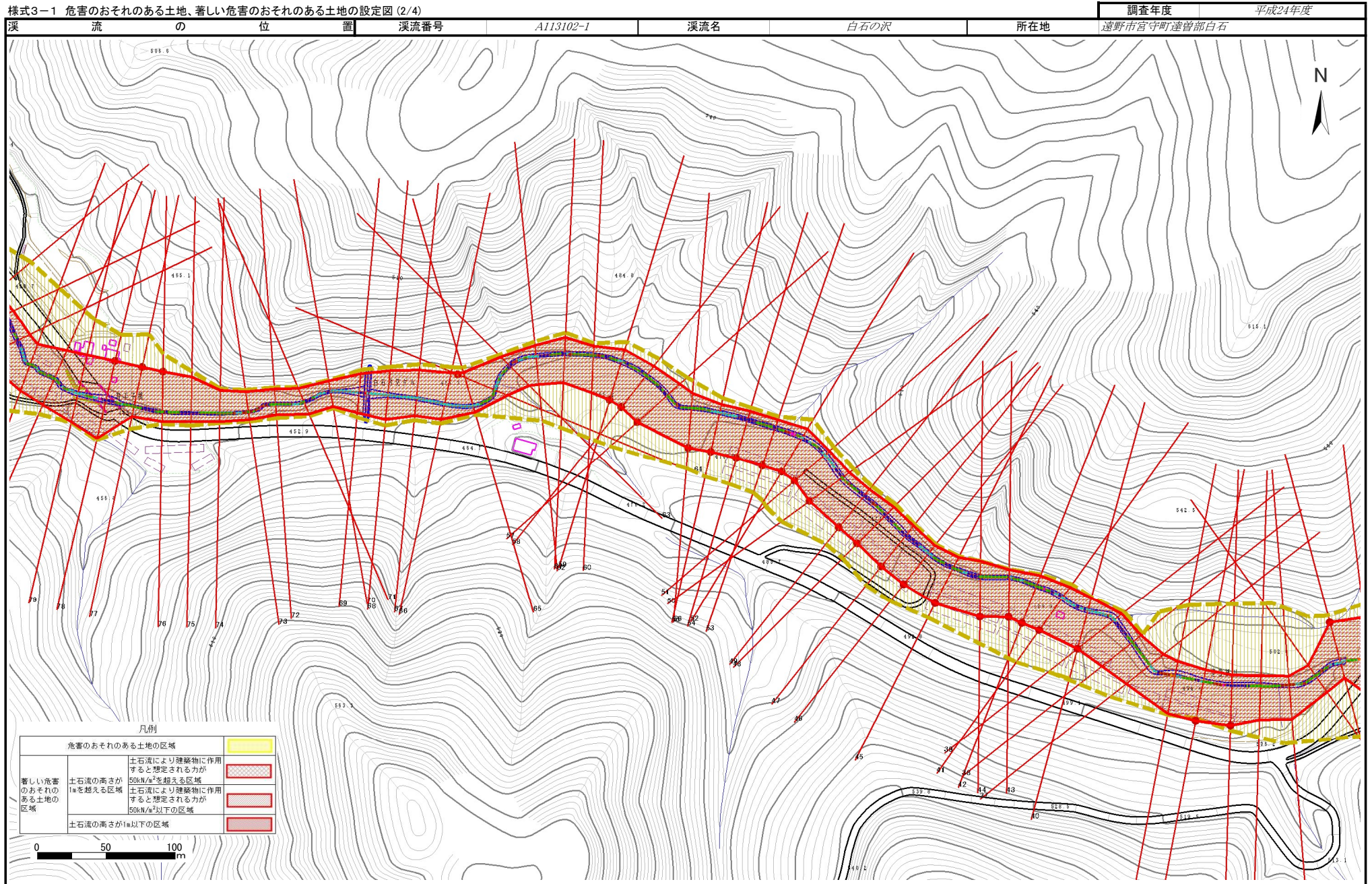
土石流区域調査

様式3-1 危害のおそれのある土地、著しい危害のおそれのある土地の設定図 (1/4)



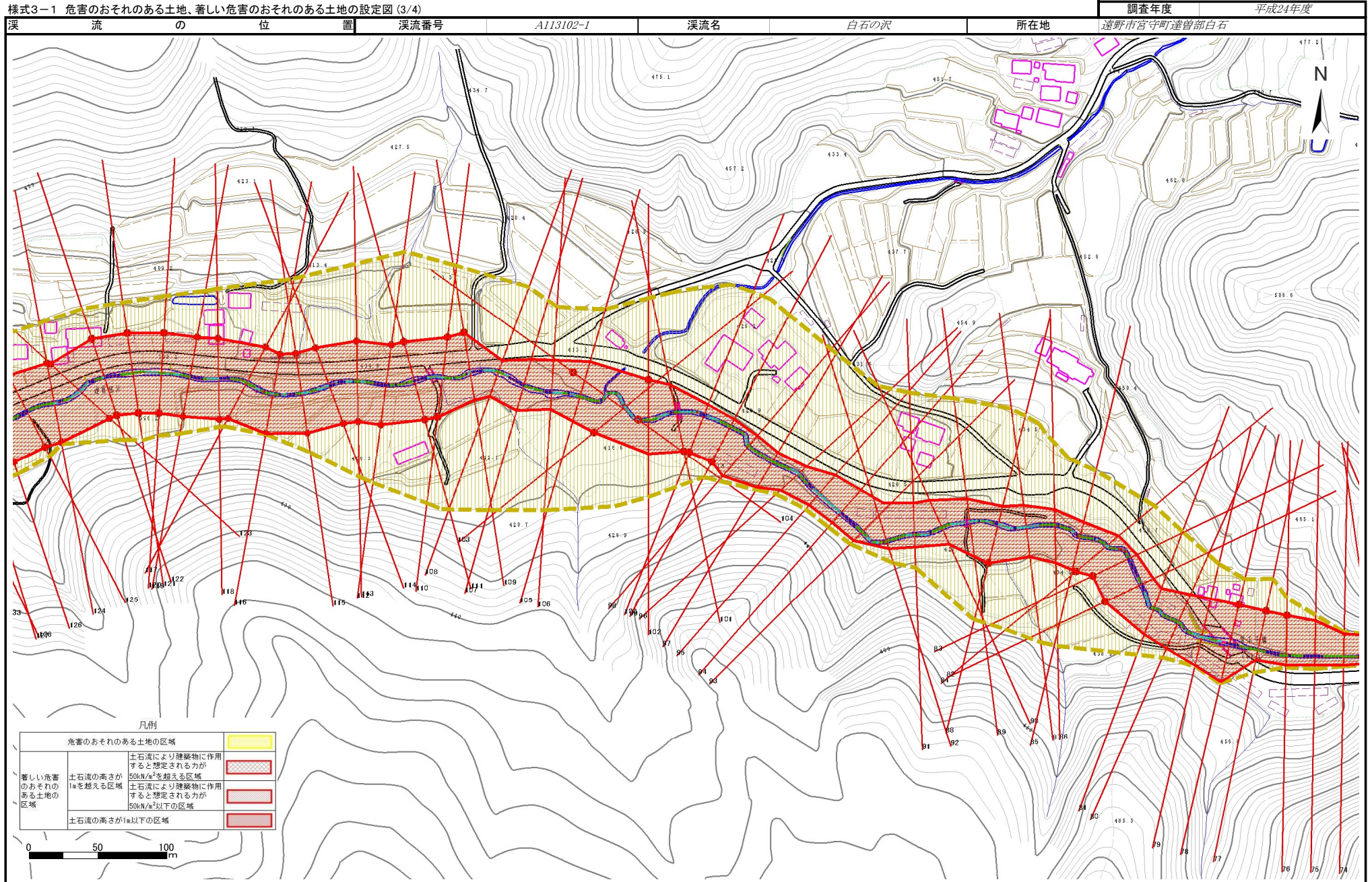
土石流区域調査

様式3-1 危害のおそれのある土地、著しい危害のおそれのある土地の設定図 (2/4)



土石流区域調査

様式3-1 危害のおそれのある土地、著しい危害のおそれのある土地の設定図 (3/4)

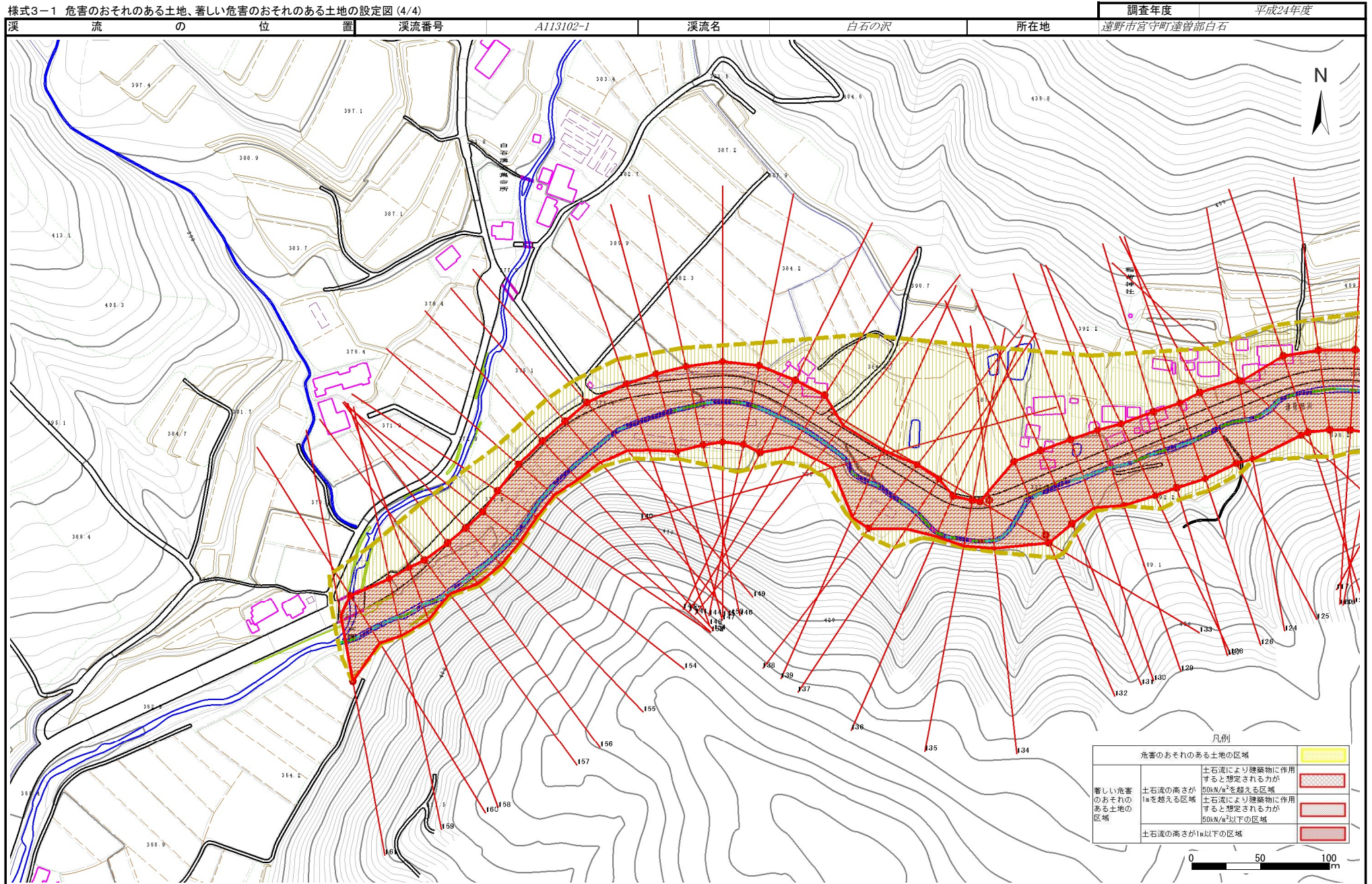


凡例

危害のおそれのある土地の区域		
著しい危害のおそれのある土地の区域	土石流により建築物に作用すると想定される力が50kN/m ² を超える区域	
	土石流の高さが1mを超える区域	
	土石流により建築物に作用すると想定される力が50kN/m ² 以下の区域	
土石流の高さが1m以下の区域		

土石流区域調書

様式3-1 危害のおそれのある土地、著しい危害のおそれのある土地の設定図(4/4)



土石流区域調査

様式3-2 建築物に作用すると想定される衝撃に関する事項

調査年度 平成24年度

溪流の位置	溪流番号	A113102-1	溪流名	白石の沢	所在地	遠野市宮守町達首部白石	
横断測線番号	土石流の高さh(m)	土石流の流体力Fd(kN/m ²)	建築物の耐力P2(kN/m ²)	横断測線番号	土石流の高さh(m)	土石流の流体力Fd(kN/m ²)	建築物の耐力P2(kN/m ²)
No.0	2.37	77.24	4.60	No.27	1.27	10.36	6.41
No.1	2.30	68.85	4.64	No.28	1.31	9.08	6.26
No.2	2.15	59.09	4.75	No.29	1.36	8.07	6.11
No.3	2.31	69.07	4.64	No.30	1.39	7.57	6.02
No.4	2.42	71.88	4.58	No.31	2.45	15.33	4.57
No.5	2.17	58.24	4.74	No.32	2.00	13.14	4.89
No.6	2.23	52.24	4.69	No.33	1.92	13.63	4.99
No.7	2.37	51.03	4.60	No.34	1.34	8.50	6.17
No.8	2.03	38.45	4.86	No.35	1.29	9.18	6.34
No.9	1.16	14.09	6.85	No.36	1.70	12.06	5.31
No.10	1.17	12.67	6.77	No.37	2.23	20.97	4.69
No.11	1.16	12.93	6.82	No.38	2.10	34.66	4.79
No.12	1.18	12.48	6.75	No.39	2.08	35.59	4.82
No.13	1.19	11.76	6.70	No.40	1.19	10.68	6.69
No.14	1.21	10.85	6.62	No.41	1.23	10.12	6.56
No.15	1.21	10.94	6.64	No.42	1.23	9.97	6.53
No.16	1.17	11.65	6.79	No.43	1.25	9.79	6.48
No.17	1.14	12.15	6.90	No.44	1.21	10.37	6.62
No.18	1.66	22.01	5.39	No.45	1.24	9.91	6.51
No.19	1.67	24.11	5.36	No.46	1.21	10.42	6.63
No.20	1.70	23.09	5.32	No.47	1.26	9.63	6.45
No.21	1.73	23.03	5.26	No.48	1.26	9.52	6.42
No.22	1.86	25.50	5.06	No.49	1.25	9.74	6.47
No.23	2.11	27.16	4.79	No.50	1.24	9.95	6.52
No.24	1.76	21.68	5.20	No.51	1.24	9.94	6.52
No.25	1.70	19.64	5.30	No.52	1.26	9.58	6.43
No.26	1.77	18.79	5.19	No.53	1.23	10.08	6.55

土 石 流 区 域 調 査

様式3-2 建築物に作用すると想定される衝撃に関する事項

調査年度 平成24年度

渓 流 の 位 置	渓流番号	A113102-1	渓流名	白石の沢	所在地	遠野市宮守町達首部白石	
横断測線番号	土石流の高さh(m)	土石流の流体力Fd(kN/m ²)	建築物の耐力P2(kN/m ²)	横断測線番号	土石流の高さh(m)	土石流の流体力Fd(kN/m ²)	建築物の耐力P2(kN/m ²)
No.54	1.27	9.42	6.40	No.81	1.57	16.31	5.57
No.55	1.28	9.24	6.35	No.82	1.19	10.72	6.70
No.56	1.28	9.33	6.37	No.83	1.23	10.04	6.54
No.57	1.25	9.75	6.47	No.84	1.22	10.21	6.58
No.58	1.24	9.96	6.52	No.85	2.20	22.18	4.71
No.59	1.24	9.89	6.51	No.86	1.57	14.02	5.57
No.60	1.72	15.49	5.28	No.87	1.60	14.22	5.50
No.61	1.68	17.21	5.35	No.88	1.24	9.94	6.52
No.62	1.83	19.36	5.11	No.89	1.52	12.32	5.66
No.63	1.84	17.85	5.09	No.90	1.72	14.50	5.28
No.64	1.21	10.37	6.62	No.91	1.83	15.07	5.10
No.65	1.77	18.29	5.19	No.92	1.73	14.43	5.25
No.66	1.68	15.58	5.35	No.93	1.68	14.49	5.34
No.67	1.77	14.95	5.19	No.94	1.86	15.06	5.06
No.68	1.77	13.15	5.20	No.95	2.01	15.15	4.88
No.69	1.82	19.29	5.12	No.96	2.23	16.13	4.69
No.70	2.41	25.55	4.59	No.97	2.02	14.41	4.87
No.71	2.39	22.53	4.60	No.98	1.66	12.55	5.39
No.72	2.46	24.71	4.56	No.99	1.28	9.21	6.35
No.73	2.27	24.55	4.66	No.100	1.28	9.22	6.35
No.74	2.09	22.96	4.80	No.101	1.29	9.14	6.33
No.75	1.69	17.49	5.32	No.102	1.30	9.02	6.30
No.76	1.15	11.51	6.88	No.103	1.33	8.56	6.19
No.77	1.13	11.92	6.97	No.104	1.35	8.39	6.14
No.78	1.12	12.13	7.01	No.105	1.78	13.93	5.17
No.79	1.82	17.65	5.13	No.106	1.96	15.80	4.94
No.80	1.68	16.82	5.35	No.107	1.66	12.75	5.39

土石流区域調査

様式3-2 建築物に作用すると想定される衝撃に関する事項

調査年度 平成24年度

溪流の位置	溪流番号	A113102-1	溪流名	白石の沢	所在地	遠野市宮守町達首部白石	
横断測線番号	土石流の高さh(m)	土石流の流体力Fd(kN/m ²)	建築物の耐力P2(kN/m ²)	横断測線番号	土石流の高さh(m)	土石流の流体力Fd(kN/m ²)	建築物の耐力P2(kN/m ²)
No.108	2.08	16.07	4.82	No.135	1.43	7.48	5.91
No.109	1.33	8.55	6.18	No.136	1.43	7.48	5.91
No.110	1.32	8.68	6.22	No.137	1.37	8.07	6.06
No.111	1.33	8.61	6.20	No.138	1.40	7.80	5.99
No.112	1.31	8.86	6.26	No.139	1.46	8.28	5.83
No.113	1.30	8.95	6.28	No.140	2.11	14.21	4.78
No.114	1.30	8.94	6.28	No.141	1.99	13.01	4.91
No.115	1.34	8.41	6.15	No.142	1.39	7.92	6.02
No.116	1.34	8.48	6.17	No.143	1.36	8.22	6.10
No.117	1.33	8.63	6.20	No.144	1.33	8.57	6.19
No.118	1.32	8.71	6.22	No.145	1.37	8.06	6.06
No.119	1.31	8.79	6.24	No.146	1.37	8.08	6.07
No.120	1.33	8.64	6.21	No.147	1.41	7.65	5.96
No.121	1.32	8.77	6.24	No.148	1.40	7.70	5.97
No.122	1.32	8.66	6.21	No.149	1.41	7.65	5.96
No.123	1.33	8.63	6.20	No.150	1.43	7.40	5.90
No.124	1.32	8.70	6.22	No.151	1.43	7.41	5.90
No.125	1.30	8.96	6.28	No.152	1.42	7.54	5.93
No.126	1.31	8.92	6.28	No.153	1.41	7.59	5.95
No.127	1.35	8.36	6.14	No.154	1.42	7.52	5.93
No.128	1.34	8.45	6.16	No.155	1.43	7.41	5.90
No.129	1.35	8.39	6.14	No.156	1.46	6.98	5.82
No.130	1.36	8.23	6.10	No.157	1.49	6.58	5.74
No.131	1.38	7.99	6.04	No.158	1.50	6.47	5.72
No.132	1.40	7.76	5.98	No.159	1.47	6.70	5.78
No.133	1.43	7.48	5.91	No.160	1.48	6.64	5.77
No.134	1.43	7.48	5.91	No.161	1.46	6.86	5.83