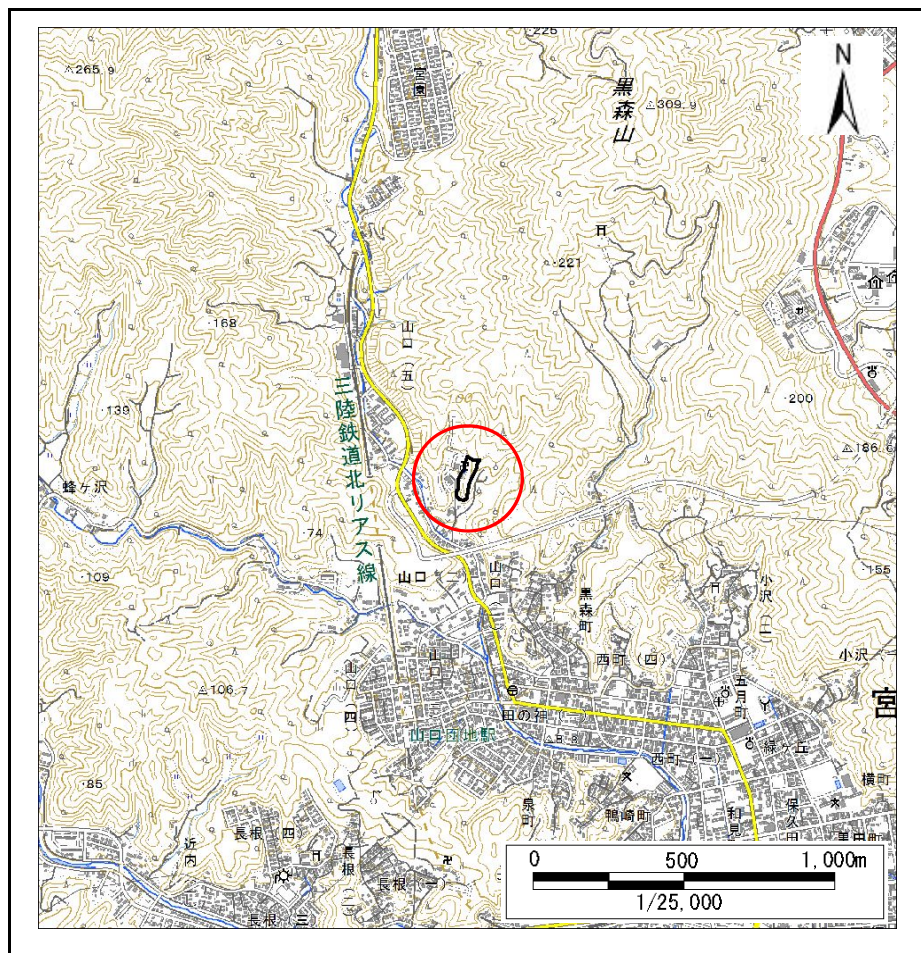


土砂災害防止に関する基礎調査(急傾斜地の崩壊)

表紙 概況、位置図

| | |
|---------|-----------------------|
| 自然現象の種類 | 急傾斜地の崩壊 |
| 箇所番号 | 202N0448 |
| 箇所名 | 山口5丁目C |
| 所在地 | 宮古市山口5丁目 |
| 調査機関 | 岩手県沿岸広域振興局土木部宮古土木センター |

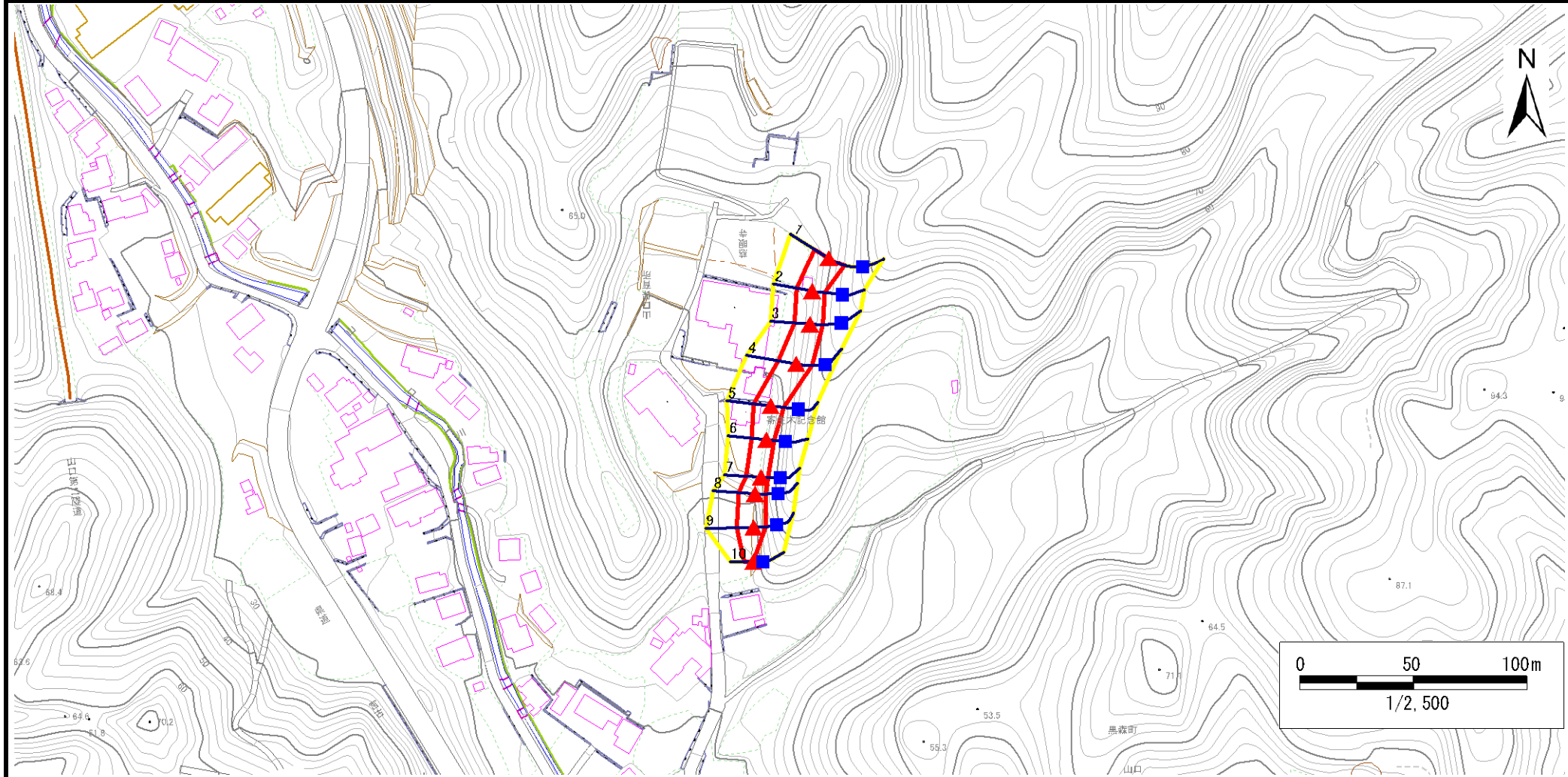


急傾斜地の崩壊区域調書

様式3-1 危害のおそれのある土地、著しい危害のおそれのある土地の設定図

調査年度 令和元年度

| | | | | | | |
|---------|------|----------|-----|--------|-----|----------|
| 急傾斜地の位置 | 箇所番号 | 202N0448 | 箇所名 | 山口5丁目C | 所在地 | 宮古市山口5丁目 |
|---------|------|----------|-----|--------|-----|----------|



| | | | | |
|----|------|--------|---------------------|--|
| 凡例 | ■ 上端 | — 横断測線 | ■ 危険のおそれのある土地の区域 | ■ 土石等の移動による力が100kN/m ² を超える範囲 |
| | ▲ 下端 | | ■ 著しい危害のおそれのある土地の区域 | ■ 土石等の堆積高が3mを超える範囲 |

急傾斜地の崩壊区域調査

様式3-2 建築物に作用すると想定される衝撃に関する事項(1/1)

調査年度 令和元年度

| 急傾斜地の位置 | | 箇所番号 | 202N0448 | | 箇所名 | 山口5丁目C | | 所在地 | 宮古市山口5丁目 | | | | | | | |
|-----------|---------------------------|-----------|----------------|-------------------------------|---------------|------------------|-----------|-------------------------------|---------------------------|-----------|----------------|-------------------------------|---------------|----------------|-----------|-------------------------------|
| 横断線 番号 | 急傾斜地の下端に隣接する土地 | | | | | | | | 急傾斜地内 | | | | | | | |
| | 土石等の移動の高さと力の大きさ | | | | 土石等の堆積高さとの大きさ | | | | 土石等の移動の高さと力の大きさ | | | | 土石等の堆積高さとの大きさ | | | |
| | 区分 | 高さ (m) | 下端からの距離 (m) | 力の大きさ (kN/m ²) | 区分 | 下端からの水平 距離(m) | 高さ (m) | 力の大きさ (kN/m ²) | 区分 | 高さ (m) | 上端からの比高 (m) | 力の大きさ (kN/m ²) | 区分 | 上端からの比高 (m) | 高さ (m) | 力の大きさ (kN/m ²) |
| 1 | 100kN/m ² を超える | — | — ~ — | — | 3mを超える | — ~ — | — | — | 100kN/m ² を超える | — | — ~ — | — | 3mを超える | — ~ — | — | — |
| | それ以外 | 1.00 | 0.00 ~ 7.21 | 91.67 | それ以外 | 0.00 ~ 0.00 | 1.61 | 8.63 | それ以外 | 1.00 | 5.00 ~ 9.90 | 91.67 | それ以外 | 5.00 ~ 9.90 | 1.61 | 8.63 |
| 2 | 100kN/m ² を超える | — | — ~ — | — | 3mを超える | — ~ — | — | — | 100kN/m ² を超える | — | — ~ — | — | 3mを超える | — ~ — | — | — |
| | それ以外 | 1.00 | 0.00 ~ 6.74 | 85.16 | それ以外 | 0.00 ~ 0.00 | 1.63 | 8.71 | それ以外 | 1.00 | 5.00 ~ 8.60 | 85.16 | それ以外 | 5.00 ~ 8.60 | 1.63 | 8.71 |
| 3 | 100kN/m ² を超える | — | — ~ — | — | 3mを超える | — ~ — | — | — | 100kN/m ² を超える | — | — ~ — | — | 3mを超える | — ~ — | — | — |
| | それ以外 | 1.00 | 0.00 ~ 6.66 | 84.10 | それ以外 | 0.00 ~ 0.00 | 1.61 | 8.60 | それ以外 | 1.00 | 5.00 ~ 8.60 | 84.10 | それ以外 | 5.00 ~ 8.60 | 1.61 | 8.60 |
| 4 | 100kN/m ² を超える | 1.00 | 0.00 ~ 0.13 | 101.89 | 3mを超える | — ~ — | — | — | 100kN/m ² を超える | 1.00 | 10.66 ~ 11.00 | 101.89 | 3mを超える | — ~ — | — | — |
| | それ以外 | 1.00 | 0.13 ~ 7.91 | 100.00 | それ以外 | 0.00 ~ 7.91 | 2.27 | 12.16 | それ以外 | 1.00 | 5.00 ~ 10.66 | 100.00 | それ以外 | 5.00 ~ 11.00 | 2.27 | 12.16 |
| 5 | 100kN/m ² を超える | — | — ~ — | — | 3mを超える | — ~ — | — | — | 100kN/m ² を超える | — | — ~ — | — | 3mを超える | — ~ — | — | — |
| | それ以外 | 1.00 | 0.00 ~ 7.40 | 94.51 | それ以外 | 0.00 ~ 7.40 | 1.77 | 9.49 | それ以外 | 1.00 | 5.00 ~ 9.60 | 94.51 | それ以外 | 5.00 ~ 9.60 | 1.77 | 9.49 |
| 6 | 100kN/m ² を超える | — | — ~ — | — | 3mを超える | — ~ — | — | — | 100kN/m ² を超える | — | — ~ — | — | 3mを超える | — ~ — | — | — |
| | それ以外 | 1.00 | 0.00 ~ 6.47 | 81.54 | それ以外 | 0.00 ~ 6.47 | 1.96 | 10.47 | それ以外 | 1.00 | 5.00 ~ 8.40 | 81.54 | それ以外 | 5.00 ~ 8.40 | 1.96 | 10.47 |
| 7 | 100kN/m ² を超える | — | — ~ — | — | 3mを超える | — ~ — | — | — | 100kN/m ² を超える | — | — ~ — | — | 3mを超える | — ~ — | — | — |
| | それ以外 | 1.00 | 0.00 ~ 6.40 | 80.50 | それ以外 | 0.00 ~ 6.40 | 1.92 | 10.25 | それ以外 | 1.00 | 5.00 ~ 8.00 | 80.50 | それ以外 | 5.00 ~ 8.00 | 1.92 | 10.25 |
| 8 | 100kN/m ² を超える | — | — ~ — | — | 3mを超える | — ~ — | — | — | 100kN/m ² を超える | — | — ~ — | — | 3mを超える | — ~ — | — | — |
| | それ以外 | 1.00 | 0.00 ~ 7.09 | 90.08 | それ以外 | 0.00 ~ 7.09 | 1.88 | 10.04 | それ以外 | 1.00 | 5.00 ~ 9.20 | 90.08 | それ以外 | 5.00 ~ 9.20 | 1.88 | 10.04 |
| 9 | 100kN/m ² を超える | — | — ~ — | — | 3mを超える | — ~ — | — | — | 100kN/m ² を超える | — | — ~ — | — | 3mを超える | — ~ — | — | — |
| | それ以外 | 1.00 | 0.00 ~ 7.31 | 93.17 | それ以外 | 0.00 ~ 7.31 | 2.44 | 13.04 | それ以外 | 1.00 | 5.00 ~ 10.40 | 93.17 | それ以外 | 5.00 ~ 10.40 | 2.44 | 13.04 |
| 10 | 100kN/m ² を超える | — | — ~ — | — | 3mを超える | — ~ — | — | — | 100kN/m ² を超える | — | — ~ — | — | 3mを超える | — ~ — | — | — |
| | それ以外 | 1.00 | 0.00 ~ 3.97 | 49.82 | それ以外 | 0.00 ~ 3.97 | 2.08 | 11.14 | それ以外 | 1.00 | 5.00 ~ 5.00 | 49.82 | それ以外 | 5.00 ~ 5.00 | 2.08 | 11.14 |
| | 100kN/m ² を超える | | ~ | | 3mを超える | ~ | | | 100kN/m ² を超える | | ~ | | 3mを超える | ~ | | |
| | それ以外 | | ~ | | それ以外 | ~ | | | それ以外 | | ~ | | それ以外 | ~ | | |
| | 100kN/m ² を超える | | ~ | | 3mを超える | ~ | | | 100kN/m ² を超える | | ~ | | 3mを超える | ~ | | |
| | それ以外 | | ~ | | それ以外 | ~ | | | それ以外 | | ~ | | それ以外 | ~ | | |
| | 100kN/m ² を超える | | ~ | | 3mを超える | ~ | | | 100kN/m ² を超える | | ~ | | 3mを超える | ~ | | |
| | それ以外 | | ~ | | それ以外 | ~ | | | それ以外 | | ~ | | それ以外 | ~ | | |
| | 100kN/m ² を超える | | ~ | | 3mを超える | ~ | | | 100kN/m ² を超える | | ~ | | 3mを超える | ~ | | |
| | それ以外 | | ~ | | それ以外 | ~ | | | それ以外 | | ~ | | それ以外 | ~ | | |