

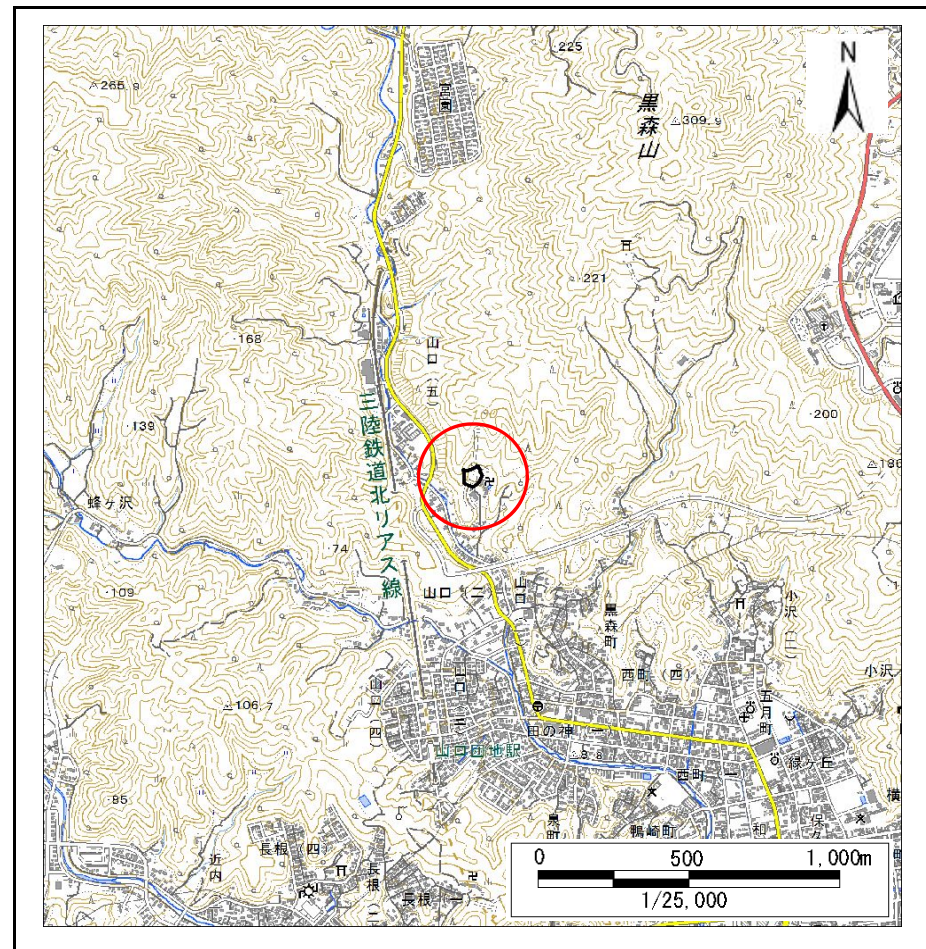
土砂災害防止に関する基礎調査(急傾斜地の崩壊)

表紙 概況、位置図

| | |
|---------|-----------------------|
| 自然現象の種類 | 急傾斜地の崩壊 |
| 箇所番号 | 202N0447 |
| 箇所名 | 山口5丁目B |
| 所在地 | 宮古市山口5丁目 |
| 調査機関 | 岩手県沿岸広域振興局土木部宮古土木センター |



概況図(S=1:200,000)



位置図(S=1:25,000)

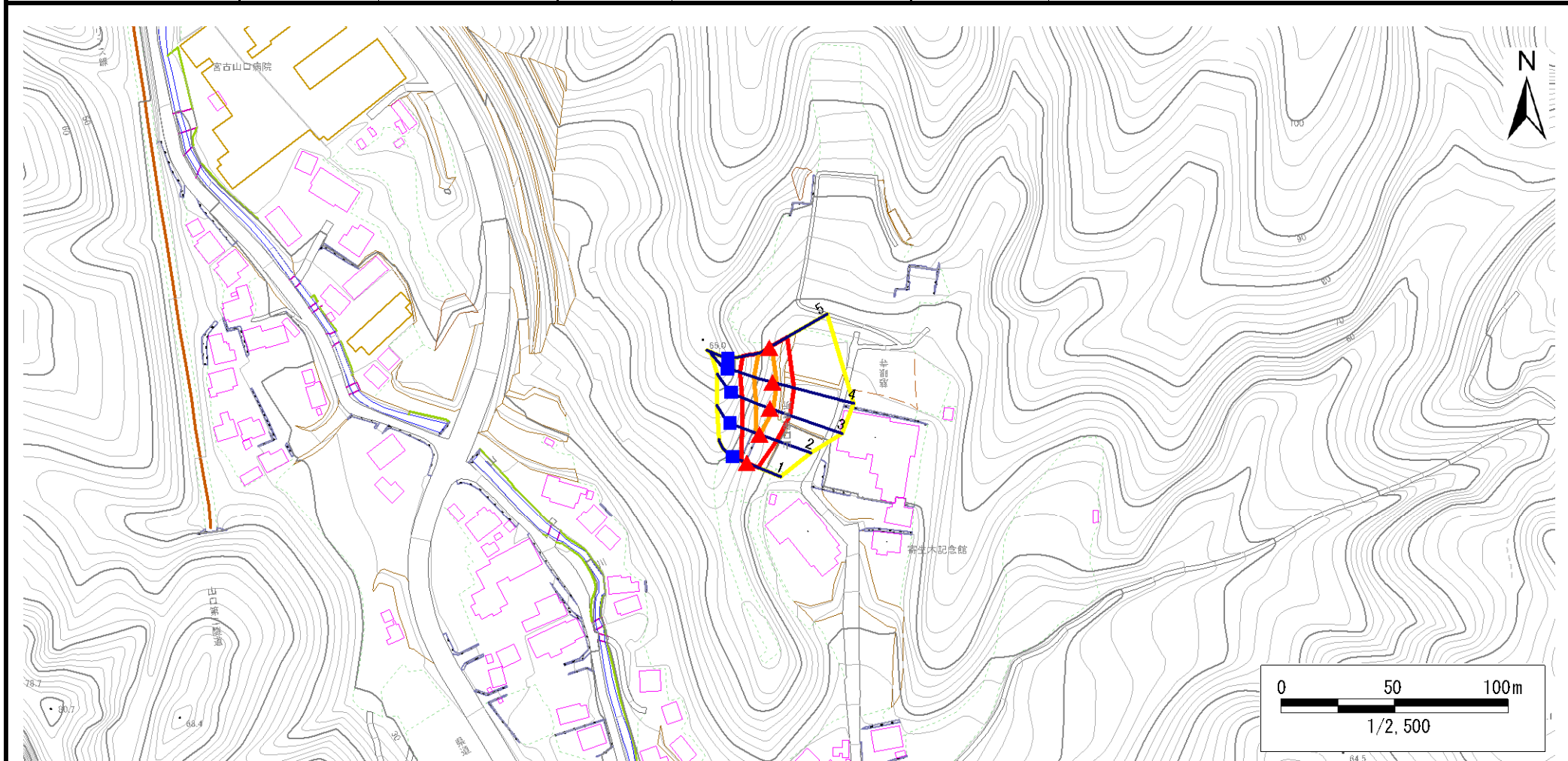
急傾斜地の崩壊区域調書

様式3-1 危害のおそれのある土地、著しい危害のおそれのある土地の設定図

調査年度

令和元年度

急傾斜地の位置 箇所番号 202N0447 箇所名 山口5丁目B 所在地 宮古市山口5丁目



凡例

■ 上端
▲ 下端

— 横断測線

■ 危害のおそれのある土地の区域
■ 著しい危害のおそれのある土地の区域

■ 土石等の移動による力が100kN/m²を超える範囲
■ 土石等の堆積高が3mを超える範囲

急傾斜地の崩壊区域調査

様式3-2 建築物に作用すると想定される衝撃に関する事項(1/1)

調査年度 令和元年度

| 急傾斜地の位置 | | 箇所番号 | 202N0447 | | 箇所名 | 山口5丁目B | | 所在地 | 宮古市山口5丁目 | | | | | | | |
|-----------|---------------------------|-----------|----------------|-------------------------------|----------------|------------------|-----------|-------------------------------|---------------------------|-----------|----------------|-------------------------------|----------------|----------------|-----------|-------------------------------|
| 横断線 番号 | 急傾斜地の下端に隣接する土地 | | | | | | | | 急傾斜地内 | | | | | | | |
| | 土石等の移動の高さと力の大きさ | | | | 土石等の堆積高さと力の大きさ | | | | 土石等の移動の高さと力の大きさ | | | | 土石等の堆積高さと力の大きさ | | | |
| | 区分 | 高さ (m) | 下端からの距離 (m) | 力の大きさ (kN/m ²) | 区分 | 下端からの水平 距離(m) | 高さ (m) | 力の大きさ (kN/m ²) | 区分 | 高さ (m) | 上端からの比高 (m) | 力の大きさ (kN/m ²) | 区分 | 上端からの比高 (m) | 高さ (m) | 力の大きさ (kN/m ²) |
| 1 | 100kN/m ² を超える | — | — ~ — | — | 3mを超える | — ~ — | — | — | 100kN/m ² を超える | — | — ~ — | — | 3mを超える | — ~ — | — | — |
| | それ以外 | 1.00 | 0.00 ~ 5.48 | 68.41 | それ以外 | 0.00 ~ 5.48 | 2.15 | 11.51 | それ以外 | 1.00 | 5.00 ~ 8.10 | 68.41 | それ以外 | 5.00 ~ 8.10 | 2.15 | 11.51 |
| 2 | 100kN/m ² を超える | 1.00 | 0.00 ~ 0.64 | 109.44 | 3mを超える | — ~ — | — | — | 100kN/m ² を超える | 1.00 | 10.74 ~ 12.52 | 109.44 | 3mを超える | — ~ — | — | — |
| | それ以外 | 1.00 | 0.64 ~ 8.42 | 100.00 | それ以外 | 0.00 ~ 8.42 | 2.29 | 12.26 | それ以外 | 1.00 | 5.00 ~ 10.74 | 100.00 | それ以外 | 5.00 ~ 12.52 | 2.29 | 12.26 |
| 3 | 100kN/m ² を超える | 1.00 | 0.00 ~ 1.41 | 121.39 | 3mを超える | — ~ — | — | — | 100kN/m ² を超える | 1.00 | 10.60 ~ 15.11 | 121.39 | 3mを超える | — ~ — | — | — |
| | それ以外 | 1.00 | 1.41 ~ 9.19 | 100.00 | それ以外 | 0.00 ~ 9.19 | 2.44 | 13.05 | それ以外 | 1.00 | 5.00 ~ 10.60 | 100.00 | それ以外 | 5.00 ~ 15.11 | 2.44 | 13.05 |
| 4 | 100kN/m ² を超える | 1.00 | 0.00 ~ 2.03 | 131.38 | 3mを超える | — ~ — | — | — | 100kN/m ² を超える | 1.00 | 10.89 ~ 18.36 | 131.38 | 3mを超える | — ~ — | — | — |
| | それ以外 | 1.00 | 2.03 ~ 9.81 | 100.00 | それ以外 | 0.00 ~ 9.81 | 2.53 | 13.52 | それ以外 | 1.00 | 5.00 ~ 10.89 | 100.00 | それ以外 | 5.00 ~ 18.36 | 2.53 | 13.52 |
| 5 | 100kN/m ² を超える | 1.00 | 0.00 ~ 0.49 | 107.22 | 3mを超える | — ~ — | — | — | 100kN/m ² を超える | 1.00 | 10.99 ~ 12.56 | 107.22 | 3mを超える | — ~ — | — | — |
| | それ以外 | 1.00 | 0.49 ~ 8.27 | 100.00 | それ以外 | 0.00 ~ 8.27 | 2.05 | 10.97 | それ以外 | 1.00 | 5.00 ~ 10.99 | 100.00 | それ以外 | 5.00 ~ 12.56 | 2.05 | 10.97 |
| | 100kN/m ² を超える | | ~ | | 3mを超える | ~ | | | 100kN/m ² を超える | | ~ | | 3mを超える | ~ | | |
| | それ以外 | | ~ | | それ以外 | ~ | | | それ以外 | | ~ | | それ以外 | ~ | | |
| | 100kN/m ² を超える | | ~ | | 3mを超える | ~ | | | 100kN/m ² を超える | | ~ | | 3mを超える | ~ | | |
| | それ以外 | | ~ | | それ以外 | ~ | | | それ以外 | | ~ | | それ以外 | ~ | | |
| | 100kN/m ² を超える | | ~ | | 3mを超える | ~ | | | 100kN/m ² を超える | | ~ | | 3mを超える | ~ | | |
| | それ以外 | | ~ | | それ以外 | ~ | | | それ以外 | | ~ | | それ以外 | ~ | | |
| | 100kN/m ² を超える | | ~ | | 3mを超える | ~ | | | 100kN/m ² を超える | | ~ | | 3mを超える | ~ | | |
| | それ以外 | | ~ | | それ以外 | ~ | | | それ以外 | | ~ | | それ以外 | ~ | | |
| | 100kN/m ² を超える | | ~ | | 3mを超える | ~ | | | 100kN/m ² を超える | | ~ | | 3mを超える | ~ | | |
| | それ以外 | | ~ | | それ以外 | ~ | | | それ以外 | | ~ | | それ以外 | ~ | | |
| | 100kN/m ² を超える | | ~ | | 3mを超える | ~ | | | 100kN/m ² を超える | | ~ | | 3mを超える | ~ | | |
| | それ以外 | | ~ | | それ以外 | ~ | | | それ以外 | | ~ | | それ以外 | ~ | | |